



Стихальська Яніна Анатоліївна

Факультет економічний

(https://nubip.edu.ua/Faculty_of_Economics)

Кафедра: Випускова кафедра (<https://nubip.edu.ua/birga>)

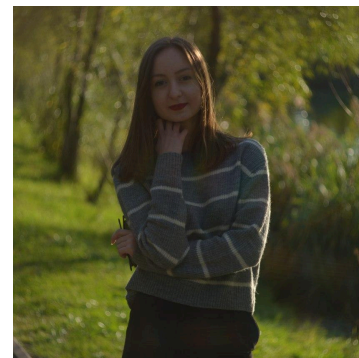
Спеціальність: Підприємництво, торгівля та біржова діяльність

(<https://nubip.edu.ua/node/3920/4>)

Освітня програма: Біржова діяльність

Тема магістерської роботи: Організаційно-економічні засади функціонування
брокерських структур

Керівник: Резнік Надія Петрівна, доктор економічних наук, професор



ПУБЛІКАЦІЇ

➤ Стихальська Я.А., Резнік Н.П. : Брокерська контора, роль та місце в біржовій діяльності. Концептуальні засади збалансованого розвитку аграрного сектору економіки України: 72-ї наук.-практ. студентської конф., м. Київ, 21 листопада 2018 року: тези доповіді. К., 2018. С. 98-99. Режим доступу:

https://fileview.fwdcdn.com/?url=https%3A%2F%2Fmail.ukr.net%2Fapi%2Fpublic%2Ffile_view%2Flist%3Ftoken%3D_00i1zZm_BHCs9mus3VCqLKuA5nREmUNU3oFIY7QZe9DEmJxqolFYq80RQWMMWv0GEYQWGlr6hkE7RUICg9eder9nbF4R39SirKXJk8%253Axhw0-BuiSpb08_Ag%26r%3D1557906113192&default_mode=view&lang=uk#start=0

➤ Стихальська Я.А., Резнік Н.П. Особливості брокерської діяльності на товарній біржі. «Біржовий ринок в Україні: стан та виклики сьогодення»: Всеукраїнський семінар з нагоди 80-річчя від дня народження засновника кафедри біржової діяльності, к.е.н., професора, заслуженого діяча науки і техніки України М.О. Солодкого, м. Київ, 11 грудня 2018 року: тези доповіді. К., 2018. С. 92-94. Режим доступу:

https://fileview.fwdcdn.com/?url=https%3A%2F%2Fmail.ukr.net%2Fapi%2Fpublic%2Ffile_view%2Flist%3Ftoken%3D_00i1zZm_BHCs9mus3VCqLKuA5nR



[EmUNU3oFIY7QZe9DEmJxqolFYq80RQWMMWv0GEYQWGIr6hkE7RUICg9eder9nbF4R39SirKXJk8%253Axbw0-BuiSpb08_Ag%26r%3D1557906113192&default_mode=view&lang=uk#start=1](https://nubip.edu.ua/node/1027)

ПОСТЕР

Міністерство освіти і науки України
Національний університет біоресурсів і природокористування України
Організаційно-економічні засади функціонування брокерських структур
Автор роботи: Стихальська Яніна Анатоліївна
Науковий керівник: д.е.н., проф. Резнік Надія Петрівна
спеціальність 076 «Підприємництво, торгівля та біржова діяльність» 2 група

Мета роботи

Узагальнення теоретико-методичних засад та розроблення шляхів вдосконалення діяльності брокерських структур

Об'єкт дослідження

Організаційно-економічні особливості діяльності брокерської контори «СВІТ ІНВЕСТ»

Предмет дослідження

Практичні, теоретико-методичні засади функціонування брокерських контор

Методи дослідження

Основними методами дослідження є системний підхід, узагальнення, фінансовий аналіз і порівняння. Також були використані такі методи як горизонтальний, вертикальний аналіз і порівняльний аналіз.

**I розділ
ТЕОРЕТИЧНІ ТА МЕТОДИЧНІ ЗАСАДИ
ФУНКЦІОНУВАННЯ БРОКЕРСЬКИХ
СТРУКТУР**

Брокерська контора — підприємство з правами юридичної особи, створене членом біржі або іншим підприємством. Згідно із Законом України «Про товарну біржу», кожен член товарної біржі має право відкрити класну брокерську контору

Основні функції брокерських контор

- Здійснення та дотримання законодавчих вимог угод на біржі
- Купівля-продаж товару
- Консультаційна допомога з питань біржової і товарно-біржової діяльності, абор особливостей міжбиржової інформації
- Документальне оформлення угод

**II розділ
АНАЛІЗ СИСТЕМИ УПРАВЛІННЯ ОРГАНІЗАЦІЙНО-
ЕКОНОМІЧНОЮ ДІЯЛЬНІСТЮ БРОКЕРСЬКОЇ
КОНТОРИ «СВІТ ІНВЕСТ»**

Фінанси на золото на торговій платформі Exante

Умови маржинальної торгівлі на ТОВ «СВІТ ІНВЕСТ»

Параметр	Вартість
Максимальний обсяг позикових коштів, доступних для використання одним клієнтом	100 000 грн.
Використання позикових коштів ввечерні дні	Безоплатово
Перенесення позикових коштів через ніч	0,07% в день або 25% річних
Термін	Без обмежень
Надання позикових коштів	Моментально, через торгову програму Quik
Компенсація дивідендів	Сума дивідендів компенсується касовою, у разі наявності короткої позиції по акціях на дату "фрізу" по дивідендах

Варіанти аналізу цінних паперів на біржі

Варіанти корекції цінних паперів на біржі

**III розділ
ШЛЯХИ ТА НАПРЯМИ ВДОСКОНАЛЕННЯ ДІЯЛЬНОСТІ
БРОКЕРСЬКОЇ КОНТОРИ «СВІТ ІНВЕСТ»**

Успішні операції брокера можливі лише за умови розроблення стратегії спекулятивної, аналітичної і програмної діяльності і вилучення ефективного управління відділеннями для операцій капіталом

```

    graph TD
      A[Забезпечити спекулятивну операційну функцію згідно з обсягом коштів, які брокер може дозволити собі витратити] --> B[Підприємство максимізує прибуток за мінімальною ціною]
      A --> C[Після вилучення коштів окремі позикові рахунки, дані про спекулятивні операції прибуток]
      C --> D[Підприємство максимізує прибуток за мінімальною ціною]
      E[За кожну операцію розраховується обсяг спекулятивного капіталу] --> F[Три заборони спекулятивної операції: чотири рахунки спекулятивних операцій у розмірі до 10-15 разів перевищують можливий обсяг]
      E --> G[Не дозволяти купувати цінні папери, які не мають повноцінного пакету грошей]
      
```

Висновок: Важливіми заходами діяльності ТОВ «СВІТ ІНВЕСТ» було запровадження фінансово-господарської стратегії підприємства за різними показниками ефективності та дослідження, яке компанія має міцні позиції на ринку і позитивну динаміку розвитку. Проведено комплексний аналіз впливу впливу на механізми оцінювання ефективності виробничої і фінансово-господарської діяльності ТОВ «СВІТ ІНВЕСТ» та, на основі цих факторів, розроблено рекомендації, дієву модель оцінки ефективності виробничої діяльності компанії. В результаті проведеного дослідження обґрунтовано шляхи оцінки показників ефективності і результати виробничої діяльності на формуванні загального рівня ефективності управління підприємством, запровадження основних заходів до підвищення ефективності господарської діяльності підприємства.

РЕФЕРАТ

ОСОБИСТІ ДОСЯГНЕННЯ

РЕЗЮМЕ



НАЦІОНАЛЬНИЙ УНІВЕРСИТЕТ
БІОРЕСУРСІВ І ПРИРОДОКОРИСТУВАННЯ
УКРАЇНИ

03041, Україна, м. Київ,
вул. Героїв Оборони, 15.

magystr_dep@nubip.edu.ua
<https://nubip.edu.ua/node/1027>

ДОСВІД РОБОТИ
