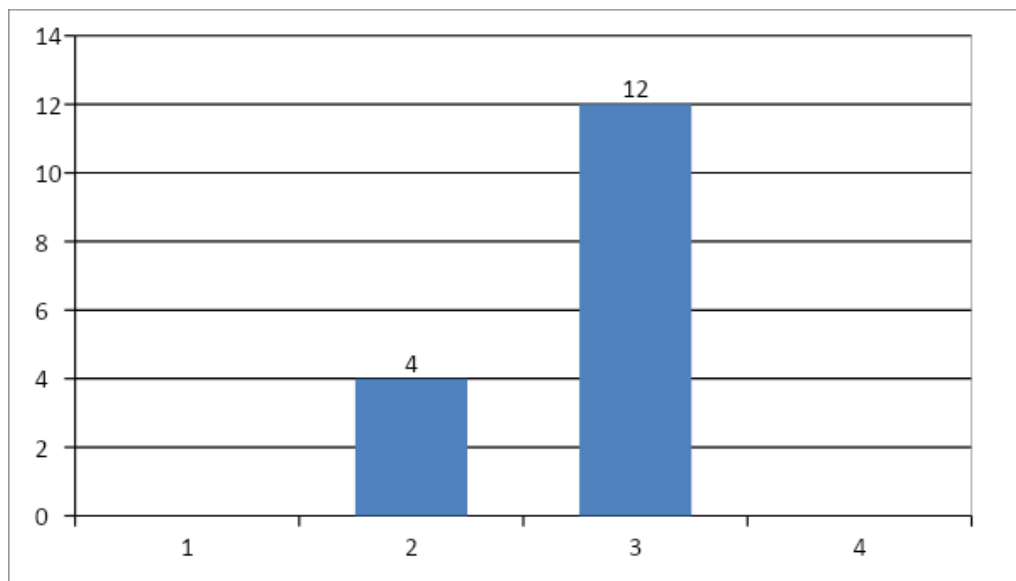
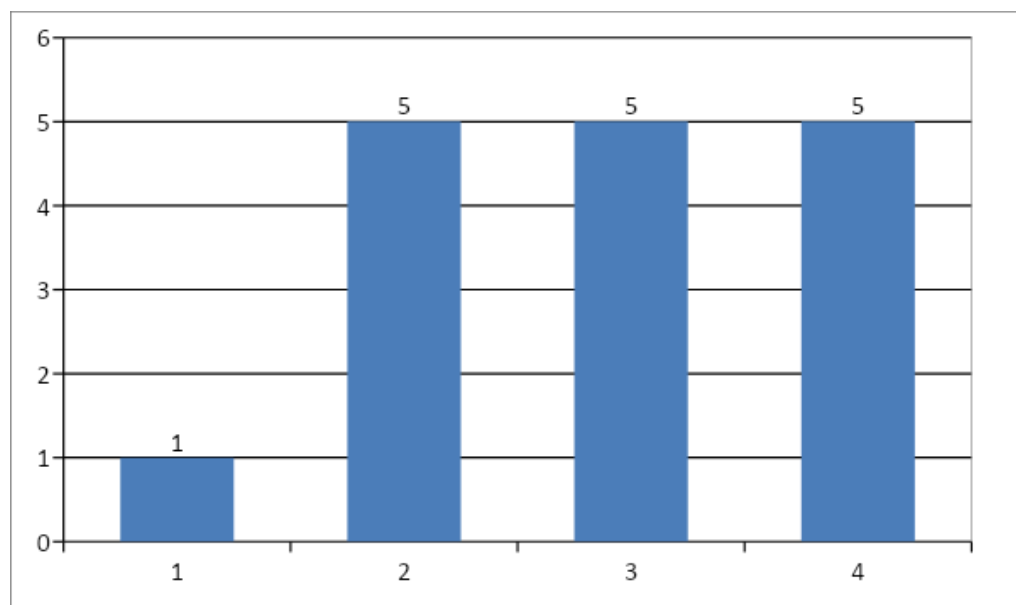


I. *Flashback* tentang Pre-test Minggu lalu

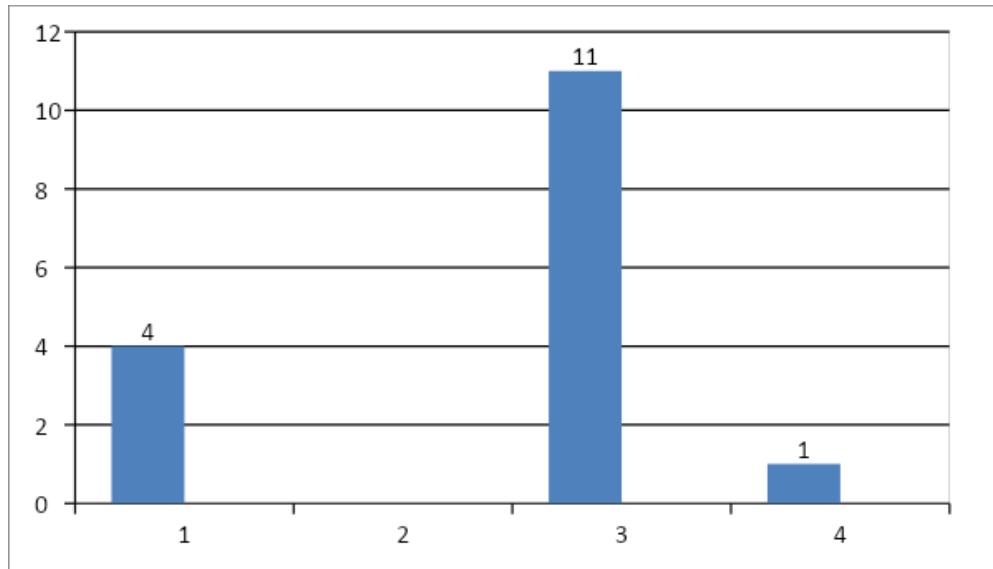
1. Saat memilih lembaga pendidikan untuk kelanjutan studi Bapak/Ibu, hal apa yang menjadi pertimbangan sehingga Bapak/Ibu memilih sekolah tersebut?



2. Jika Bapak/Ibu adalah seorang pemilik sekolah/madrasah/pesantren, strategi apa yang akan Bapak/Ibu sediakan untuk mengundang minat masyarakat menyekolahkan anak-anak mereka di lembaga pendidikan yang bapak ibu kelola?



3. Sebagai mahasiswa, saat memilih warung makan, hal apa yang menjadi pertimbangan sehingga Bapak/Ibu memilih warung tersebut?



4. Jika Bapak/Ibu adalah seorang pemilik warung, strategi apa yang akan Bapak/Ibu lakukan untuk mengundang minat konsumen mampir dan berbelanja di warung Bapak/Ibu?

