

งานป้องกันปราบปราม

1. สรุปผลการปฏิบัติงานป้องกันปราบปรามอาชญากรรมของ สภ.ท่าช้าง ผ่านระบบ Police 4.0 ประจำเดือน ตุลาคม 2566

สรุปผลการปฏิบัติงานป้องกันปราบปรามอาชญากรรมของสถานีตำรวจในสังกัด ผ่านระบบ Police 4.0
สังกัด บก.น./ภ.จว. ตำรวจภูธรจังหวัดสิงห์บุรี บช./ภ.กองบัญชาการตำรวจภูธร ภาค 1
ประจำเดือน ตุลาคม พ.ศ. 2566

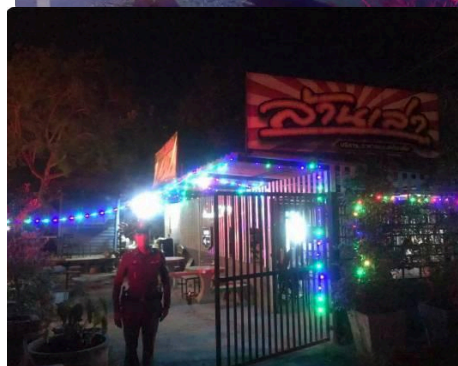
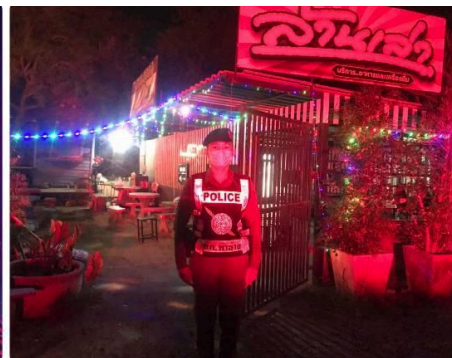
ลำดับ	สถานีตำรวจ	01	02	03	04	05	06	07	08	09	10	11	12	13	14	15	16	17	18	19	20	21	22
1	สภ.ท่าช้าง_สิงห์บุรี	49	6	20	24	44	506	1,022	1,528	49.29	13.60	137.37	0	0.00	76	2.45	0	0.00	0	0	0.00	0	63
1	ผลการปฏิบัติงานของ บก./ภ.จว.	49	6	20	24	44	506	1,022	1,528	49.29	13.60	137.37	0	0.00	76	2.45	0	0.00	0	0	0.00	0	63

- | | | | | |
|---|---|--|-----------------------------------|---|
| 01 - จำนวนการลงทะเบียนตำรวจ | 02 - จำนวนการลงทะเบียนอาสาสมัคร | 03 - จำนวนจุดตรวจบังคับ | 04 - จำนวนจุดตรวจอื่น | 05 - จำนวนจุดตรวจทั้งหมด |
| 06 - ผลตรวจจุดตรวจบังคับ | 07 - ผลตรวจจุดตรวจอื่น | 08 - ผลการตรวจจุดตรวจรวม | 09 - ผลการตรวจจุดตรวจเฉลี่ยต่อวัน | 10 - ประสิทธิภาพในการตรวจจุดตรวจบังคับ |
| 11 - อัตราการตรวจจุดตรวจอื่นๆ | 12 - ผลการตรวจจุดตรวจของอาสาสมัครทั้งหมด | 13 - ผลการตรวจจุดตรวจอาสาสมัครเฉลี่ยต่อวัน | 14 - ผลการตรวจเยี่ยมประชาชน | 15 - ผลการตรวจเยี่ยมประชาชนเฉลี่ยต่อวัน |
| 16 - ผลการตรวจค้นรวม | 17 - ผลการตรวจค้นเฉลี่ยต่อวัน | 18 - จำนวนการลง Crime Mapping | 19 - จำนวนการตั้งจุดตรวจ | 20 - ผลการตั้งจุดตรวจเฉลี่ยต่อวัน |
| 21 - จำนวนการลง CCTV Mapping (รายเดือน) | 22 - จำนวนการลง CCTV Mapping (รวมทั้งหมด) | | | |

2. การจัดระเบียบสังคม และตรวจสอบสถานบริการ ประจำเดือน ตุลาคม 2566

พ.ต.ท.สุเขต พละเอ็น รอง ผกก.ป.สภ.ท่าช้าง พ.ต.ท.สุเทพ พวงทอง สวป.สภ.ท่าช้าง พร้อมกำลัง ร้อยเวร 20 ว.4 สถานบริการในเขตพื้นที่รับผิดชอบของ สภ.ท่าช้าง ดังนี้ 1.ร้านล้านเล่า ต.วิหารขาว อ.ท่าช้าง จ.สิงห์บุรี 2.ไบซา คาราโอเกะ ต.โพธิ์ประจักษ์ อ.ท่าช้าง จ.สิงห์บุรี ประชาสัมพันธ์และขอแนะนำ ดังนี้

1. ให้เปิด ปิด ตามเวลากำหนด
2. ห้ามเด็กอายุต่ำกว่า 18 ปี ใช้บริการ
3. ห้ามมีอาวุธปืนหรือสิ่งผิดกฎหมายอย่างอื่น เหตุการณ์ทั่วไปปกติ



3. การตรวจ จุดเสี่ยงจุดต่อแหลม ธนาคาร ร้านสะดวกซื้อ เพื่อป้องกันเหตุ ประจำเดือน ตุลาคม 2566

ร้อยเวร ๒๐ สายตรวจจรดยนต์ ได้มีการออกตรวจจุดเสี่ยง จุดต่อแหลม ธนาคาร ร้านสะดวกซื้อในพื้นที่ เพื่อป้องกันเหตุ สร้างความอุ่นใจ และรักษาความปลอดภัยให้แก่ โดยในแต่ละผลัดจะมีผลการตรวจตราจุดเสี่ยง จุดต่อแหลม ตามแผนการตรวจ และตาม สถานภาพอาชญากรรมที่มาจากการวิเคราะห์สถานภาพอาชญากรรม โดยจะมีการเพิ่มความถี่ ในการตรวจตรา จุดเสี่ยงในการเกิดอาชญากรรมเพิ่มมากขึ้น ก่อนออกปฏิบัติหน้าที่จะมีการอบรมปล่อย แถวสายตรวจทุกผลัด ตามรายละเอียดในการปฏิบัติ ดังนี้

แสดงผลการอบรมปล่อยแถวสายตรวจ ของ พ.ต.ท.สุเขต พลະเอิ้น รอง ผกก.ป.สภ.ท่าช้าง พ.ต.ท.สุเทพ พวงทอง สว.ป.สภ.ท่าช้าง และร้อยเวรประจำการ 20

- เคารพธงชาติ
- อบรมปล่อยแถว สายตรวจจรดยนต์
- ชี้แจงข้อราชการ เพิ่มความถี่ตรวจธนาคาร/จุดเสี่ยง/ตรวจค้น,จับกุมสิ่งผิดกฎหมาย
- ตรวจอุปกรณ์ปฏิบัติหน้าที่ ทรงผม ของสายตรวจ พร้อมปฏิบัติ-ตรวจห้องควบคุม มั่นคงแข็งแรง สะอาด
- ฝึกยุทธวิธีให้กับผู้ปฏิบัติหน้าที่ ผลัดเก่า ๖.14 ผลัดใหม่ ๖.4 ในเขต

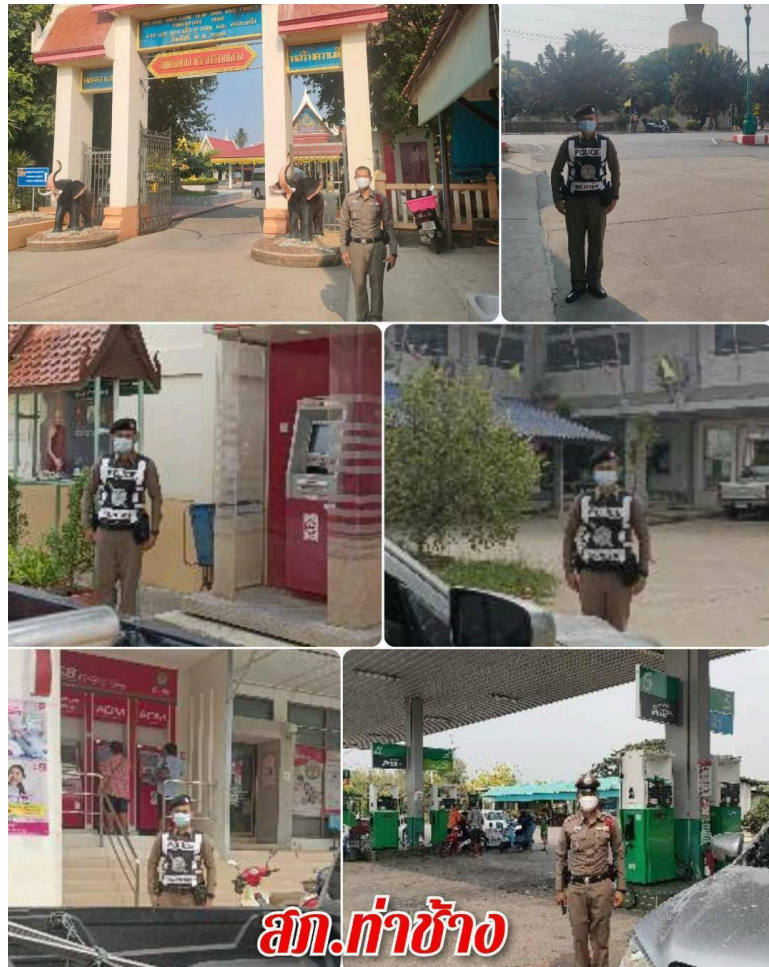
ร้อยเวรประจำการ 20 ตรวจความพร้อมอุปกรณ์ก่อนออกปฏิบัติหน้าที่



ฝึกยุทธวิธีการใช้ไม้ง่าม



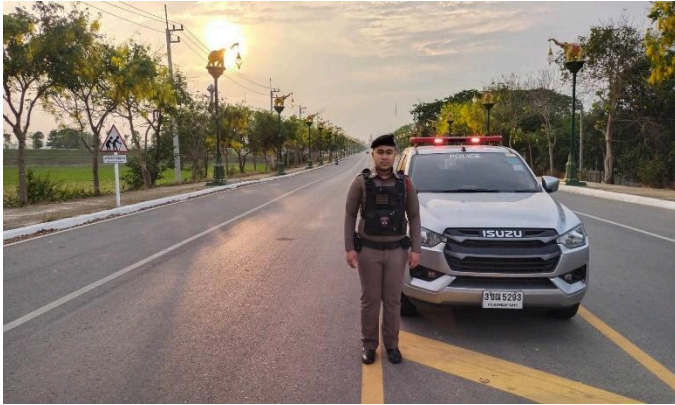
ออกตรวจจุดเสี่ยง จุดต่อแหลม ธนาคาร ร้านสะดวกซื้อในพื้นที่ เพื่อป้องกันเหตุ



4. การป้องกันการแข่งรถในทางสาธารณะ ประจำเดือน ตุลาคม 2566

สายตรวจรถยนต์ และ สายตรวจจรรยา ได้มีการออกตรวจป้องกันการแข่งรถในทางสาธารณะ ในพื้นที่

เป็นประจำทุกวัน



5. การระงับเหตุของสายตรวจ ประจำเดือน ตุลาคม 2566

ร้อยเวร ๒๐ สายตรวจรถยนต์ ได้มีการออกตรวจระงับเหตุในพื้นที่

รายงานผลการปฏิบัติ สภ.ท่าช้าง

ภ.จว.สิงห์บุรี

- ▲ รับแจ้งเหตุ ทะเลาะวิวาทภายในครอบครัวทำให้ทรัพย์สินเสียหาย เวลา 19.55 น.
- ▲ สถานที่เกิดเหตุ ม.2 ต.โพประจักษ์ อ.ท่าช้าง จ.สิงห์บุรี
- ▲ ผู้ปฏิบัติ ท่าช้าง 20,201 ร.ต.อ.จาเร ทองทา , ส.ต.ต.ภัทร น้อยเสนา
- ▲ ถึงที่เกิดเหตุเวลา 20.05 น. ปิดเหตุ เวลา 20.20 น.
- ▲ ผลการปฏิบัติ ไม่พบคู่กรณีแนะนำให้ผู้เสียหายพบพนักงานสอบสวนเพื่อดำเนินการต่อไป
- ▲ ความพึงพอใจของผู้แจ้ง ระดับ 5

ภาพการปฏิบัติ



รายงานผลการปฏิบัติ สภ.ท่าช้าง

ภ.จว.สิงห์บุรี

- ▲ รับแจ้งเหตุ ทะเลาะวิวาทภายในครอบครัว เวลา 07.50 น.
- ▲ สถานที่เกิดเหตุ ม.5 ต.โพประจักษ์ อ.ท่าช้าง จ.สิงห์บุรี
- ▲ ผู้ปฏิบัติ ท่าช้าง 20,61,201
 - ร.ต.อ.จาเร ทองทา
 - ร.ต.ต.อุดม บุญวิรัตน์
 - ส.ต.ต.ภัทร น้อยเสนา
- ▲ ถึงที่เกิดเหตุเวลา 08.01น. ปิดเหตุ เวลา08.15 น.
- ▲ ผลการปฏิบัติ ไม่พบคู่กรณีแนะนำให้ผู้เสียหายพบพนักงานสอบสวนเพื่อดำเนินการต่อไป
- ▲ ความพึงพอใจของผู้แจ้ง ระดับ 5

ภาพการปฏิบัติ



5. การป้องกันเหตุสถานศึกษา ประจำเดือน ตุลาคม 2566

ร้อยเวรประจำการ 20 สายตรวจจรถยนต์ 201 ออก ว.4 ป้องกันเหตุสถานศึกษาในพื้นที่รับผิดชอบ เหตุการณ์
ทั่วไปปกติ



