

52– EC1-EC2 - Les différents descripteurs de la qualité de l'emploi

EC1 - Présentez deux descripteurs de la qualité des emplois.

Document pour aider à la réponse

Figure 1 : Dimensions de la qualité de l'emploi et du travail



Source : adapté de Erhel et Guergoat-Larivière (2016a)

Questions :

1. Définir qualité de l'emploi
2. Compléter le tableau

Critère

Exemple

Pourquoi ce critère assure la qualité de l'emploi ?

salaire

Les conditions de travail

Les horaires de travail et l'organisation des temps de travail

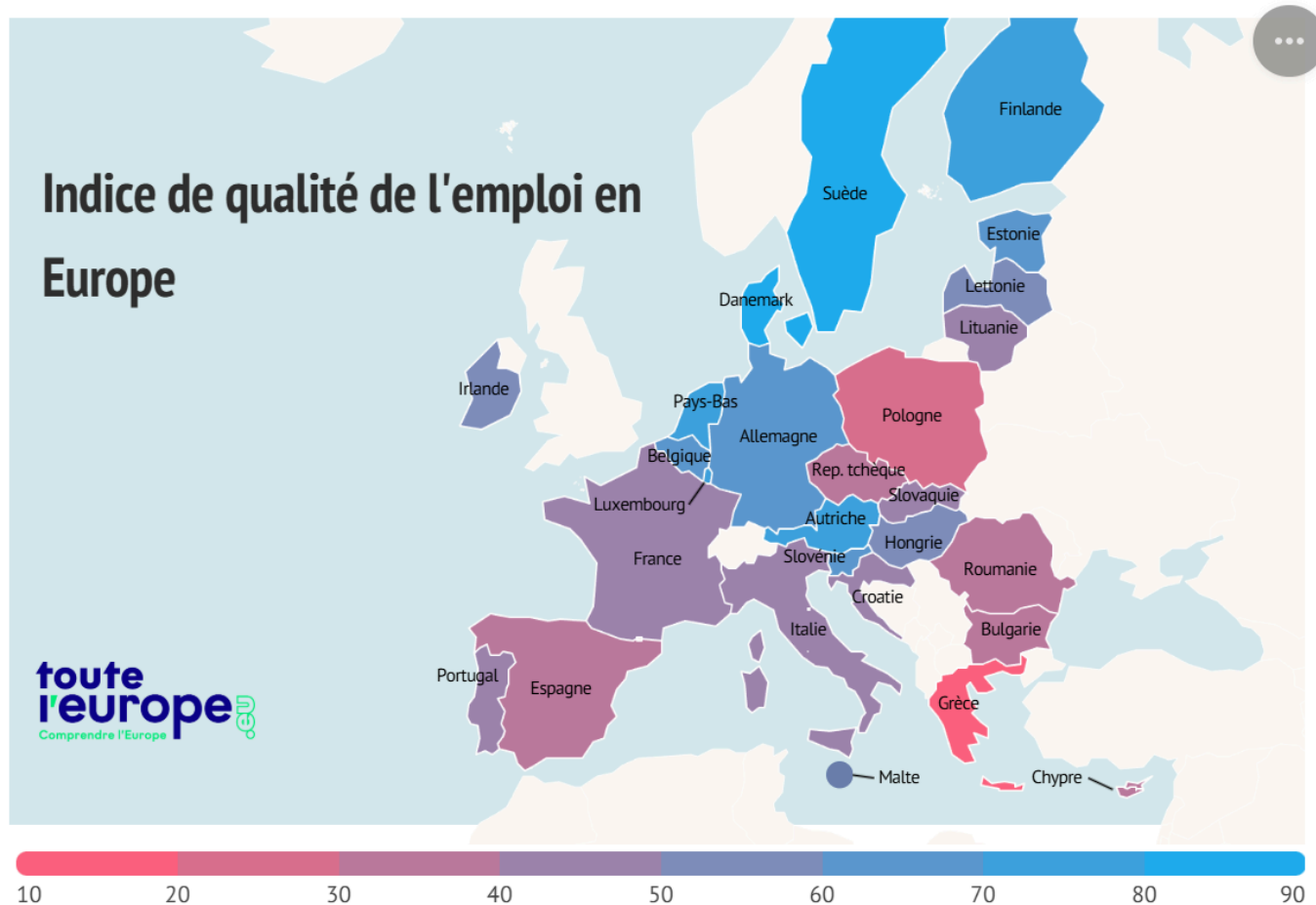
La sécurité de l'emploi et la protection sociale(conditions d'emploi)

Le dialogue social et les relations professionnelles

La possibilité de bénéficier de formations professionnelles tout au long de sa vie active.

EC2 - Comparez la qualité des emplois dans les pays de l'Europe.

A : L'indice de qualité de l'emploi dans l'Union européenne (données de 2021)



Source : ETUI, 2023

Notes :

Lecture : En France, l'indice de qualité de l'emploi était de 48,9 points sur 100 en 2021.

L'indice européen de qualité de l'emploi (IQE) a été développé par les chercheurs de l'Institut syndical européen (ETUI) pour évaluer et comparer la qualité de l'emploi dans tous les pays de l'UE. C'est un indicateur synthétique. Il englobe un large éventail de caractéristiques du travail et de l'emploi, résumées en six dimensions

La qualité des revenus

Les formes d'emploi et la sécurité de l'emploi

Le temps de travail et l'équilibre vie professionnelle-vie privée

Les conditions de travail

Le développement de compétences et la carrière

La représentation syndicale et l'expression des intérêts collectifs

B :

Tableau 1 : Écart à la moyenne européenne des indicateurs de qualité de l'emploi et du travail (EWCTS, 2021)

Ecart (en %) des conditions de travail par rapport à la moyenne européenne (2021)	Conditions d'emploi		Conditions et qualité du travail					Accès à la formation et perspectives de carrière		Temps de travail et conciliation vie familiale-vie professionnelle	
	Stabilité de l'emploi	Sécurité de l'emploi	Risques physiques	Risques biochimiques	Intensité du travail	Qualité de l'environnement de travail	Autonomie	Perspectives de carrières	Formation en emploi	Temps de travail standard	Temps de travail peu contraint
France	1,2%	6,1%	17,0%	13,8%	4,1%	-10,0%	-1,9%	-8,7%	-9,4%	2,0%	-3,9%
Allemagne	7,1%	10,0%	-7,3%	3,4%	1,7%	-9,1%	7,0%	-2,2%	8,3%	0,1%	5,0%
Italie	-9,1%	-4,4%	-0,9%	-17,7%	-1,4%	-8,6%	6,6%	-12,5%	-14,2%	-1,2%	-3,6%
Pologne	-13,7%	-12,9%	4,1%	23,1%	0,6%	-8,9%	-5,9%	-1,4%	-1,2%	-2,0%	-5,9%
Suède	3,8%	2,8%	-2,2%	2,6%	7,4%	-9,1%	-0,5%	-11,3%	4,7%	2,3%	4,4%
Royaume-Uni	0,6%	4,3%	-8,3%	8,8%	9,8%	0,7%	-4,0%	3,2%	20,6%	-1,1%	-3,3%

Source : Enquête européenne sur les conditions de vie (2021), sélection de pays.

Lecture : L'indicateur de stabilité de l'emploi en France en 2021 est supérieur à la moyenne européenne (UE 27 + Royaume-Uni + Norvège) de 1,2%. L'intensité de la couleur rouge (resp. bleue) indique l'ampleur des moins bonnes (resp. meilleures) performances de qualité de l'emploi et du travail par rapport à la moyenne des six pays sélectionnés.

Source : Sciences Po, La qualité de l'emploi et du travail en comparaison européenne : une contre-performance française ? 11/09/2024

1. Comparer la qualité de l'emploi des différents pays (faites 3 groupes selon leur niveau de qualité de l'emploi, ne prenez pas tous les pays, mais sélectionnez des pays représentatifs)(A)
2. Comparer la qualité de l'emploi en Suède et en Pologne (A et B)
 - a. Comparer la qualité de l'emploi en Suède et en Pologne à partir de l'indicateur synthétique (doc A)
 - b. La qualité de l'emploi en Suède est-elle toujours supérieure à celle de la Pologne quelque soit le critère retenu (doc B)
3. Quelle est la spécificité de la qualité de l'emploi en France ? (A et B). Comparez la valeur de l'indice synthétique de la qualité de l'emploi avec les valeurs des différents critères.

Pour les plus rapides : Quel indicateur pour mesurer la qualité de l'emploi ?

Indicateur synthétique

Indicateurs basés sur différents critères

Quel document présente cet indicateur ?

Intérêts

Limites