

Guía de trabajo y estudio para recuperar espacios curriculares 2020 – 2021

CURSO: 6to Divisiones: 3ra y 4ta

ESPACIO CURRICULAR: GEOGRAFIA DE SAN JUAN

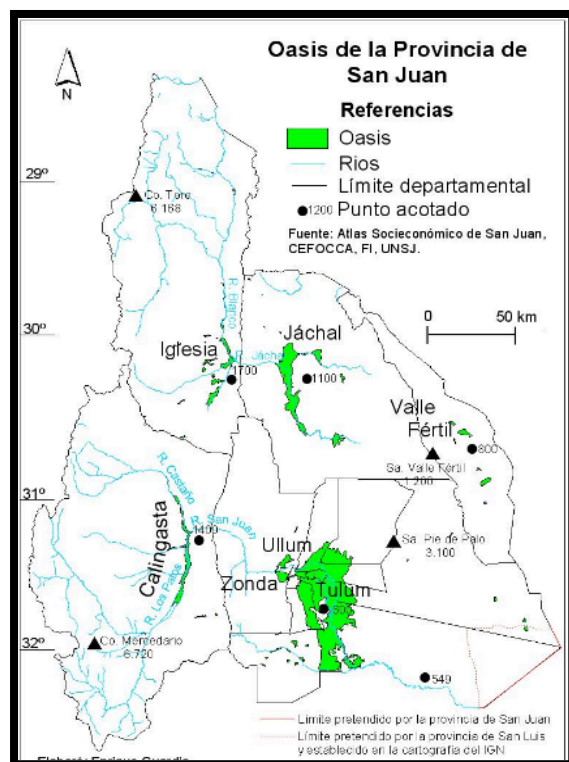
Indicaciones para recuperar:

- Realiza las actividades de la guía.
- Estudia los contenidos que contempla.
- Asiste el día y en el horario establecido, con tu DNI y la guía realizada en forma completa, prolija y con correcta ortografía.
- Los docentes de la mesa revisarán tu guía y te interrogarán acerca de sus contenidos.

ACTIVIDADES:

1)- En un mapa político N°5 de San Juan localice los 19 departamentos y sus villas cabeceras. Pinte cada uno de los departamentos. Marque los límites provinciales. Realice la referencia correspondiente.

2)- Leer atentamente el siguiente informe:



+ El territorio de la Provincia de San Juan abarca administrativamente 89.651 km² y el 80% de la superficie está ocupada por importantes cuerpos montañosos que corresponden a la Cordillera de los Andes, Precordillera y el Sistema de las Sierras Pampeanas. El 20% restante constituye el espacio disponible para la ocupación humana y se corresponde con valles y bolsones sedimentarios originados y modelados por dinámicos ciclos de actividad hídrica y actividad tectónica respectivamente.

+ Fue fundada el 13 de junio de 1562 con el nombre de San Juan de la Frontera, en el valle de Tulum, y su creación forma parte de un conjunto de fundaciones llevadas a cabo por el capitán Juan Jufré en la segunda mitad del siglo XVI; en el oeste de lo que hoy es el territorio de la nación argentina, siendo Gobernador y Capitán General de Chile Francisco de Villagra.

+ Es un territorio que presenta una dualidad, al tener por un lado un área montañosa, que es un espacio amplio aparentemente improductivo con recursos estratégicos: hídricos, mineros, turísticos. Por otro lado, los oasis, espacios escasos que disponen del recurso hídrico, concentran la población y la infraestructura productiva.

+ El Valle del Tulum se encuentra ubicado en el centro sur de la provincia de San Juan, en el centro oeste de la República Argentina. Se encuentra rodeado de un relieve altamente accidentado (montañoso), muy árido. Al oeste se destacan la Sierra Chica de Zonda, un subsistema perteneciente al cordón central o precordillera de San Juan, al este las Sierras de Pie de Palo pertenecientes al sistema de las Sierras Pampeanas y al norte las Serranías de Villicum, sistema también perteneciente al cordón central o precordillera.

Mientras que al sur de destaca una gran zona de travesía elevadamente desértica.

+ El clima se caracteriza por ser desértico, con escasas precipitaciones, una considerable aridez y una importante oscilación térmica tanto anual como diaria. Las temperaturas oscilan entre los 27 °C de enero, cuando las máximas superan los 34 °C y alcanzan los 44 °C absolutos, y los 8 °C de julio, donde son cotidianas las heladas, registrándose temperaturas por debajo de -8 °C. Ningún mes tiene precipitaciones por encima de los 20 mm, y son más probables en verano con caída de granizo, afectando negativamente a la actividad agrícola.



MINISTERIO DE EDUCACIÓN
SECRETARÍA DE EDUCACIÓN
DIRECCIÓN DE EDUCACIÓN SECUNDARIA ORIENTADA Y ARTÍSTICA
COLEGIO NACIONAL MONS. DR. PABLO CABRERA

+ El Valle del Tulum es principalmente *irrigado por el río San Juan*, pero su caudal no es suficiente como para satisfacer la necesidad de agua para todo el oasis, lo que ha llevado la construcción de embalses o diques, entre ellos el Embalse Ullum y Represa Los Caracoles. El sistema de regadío es completamente artificial, con canales o acequias de cemento.

a)- **En base a lo leído elabore un Mapa conceptual.**

3)- **En un mapa físico o político N°3 de San Juan, localizar los relieves positivos y negativos. Marcar las provincias limítrofes y el país limítrofe. Realizar la referencia correspondiente. Buscar en internet este mapa.**

4)- Lea el siguiente enlace y responda:

<https://www.infocampo.com.ar/que-es-el-viento-zonda-y-como-se-produce/>

a)- ¿Qué es el viento **ZONDA**? ¿De dónde deriva su nombre?

b)- ¿Cómo se genera? ¿Que problemáticas genera en la sociedad?

c)- Realice un dibujo que muestre el recorrido del viento ZONDA desde su nacimiento en el océano pacífico hasta su paso por la provincia de San Juan (Gran SAN JUAN).

5)- **Lea atentamente la constitución provincial Art.240 y responda:**

a)- ¿Cuándo un centro poblacional puede ser considerado un municipio?

b)- ¿Cómo está integrada la primera categoría de municipios y cuantos habitantes debe tener?

c)- ¿Cómo está integrada la segunda categoría de municipios y cuantos habitantes debe tener?

d)- ¿Cómo está integrada la tercera categoría de municipios y cuantos habitantes debe tener?

6)- **En un mapa de San Juan N°5 (político), localice las tres categorías municipales según su población. Pinte de color rojo los departamentos de la primera categoría, de color naranja los de la segunda y de color amarillo los de la tercera categoría. Marque los límites provinciales. Realice la referencia correspondiente.**

7)- ¿Qué características tiene el suelo de la provincia de San Juan?

8)- Resuma las características de toda *Flora Autóctona* de la provincia y brinde ejemplos.

9)- ¿Cómo se clasifican las especies (Flora) en San Juan, según su **adaptación al medio ambiente** provincial? (Pág. 23)