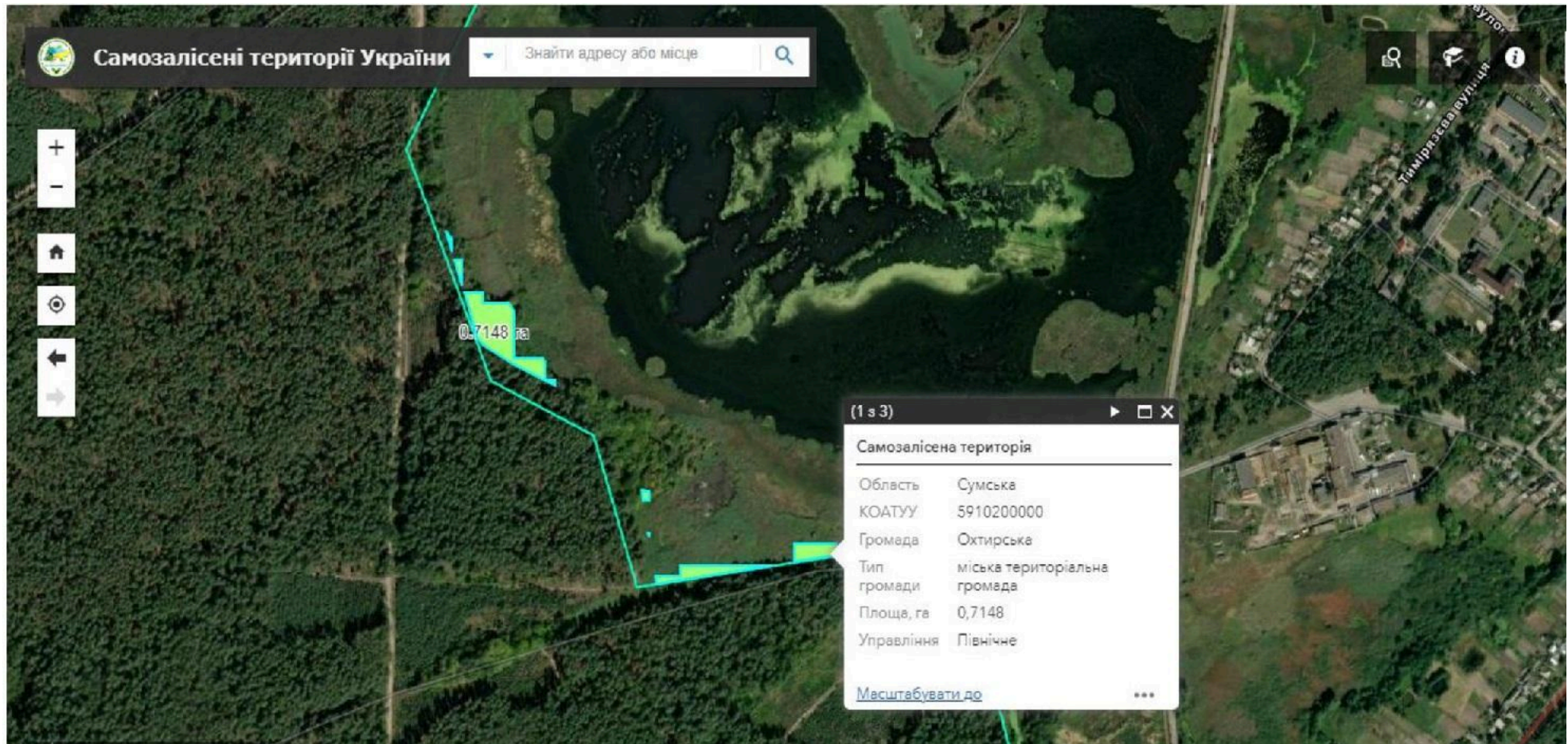


Додаток 1 до рішення Охтирської міської ради  
№ \_\_\_\_\_ від \_\_\_\_\_

Схема розміщення самозаліснених земельних ділянок орієнтовною площею 0,7148 га на території Охтирської територіальної громади Охтирського району в місті Охтирка поблизу озера Ігнатенкове



Секретар міської ради

Вікторія БУЛАХ

Начальник відділу земельних відносин

Володимир СИЗОНЕНКО

Додаток 2 до рішення Охтирської міської ради  
№ \_\_\_\_\_ від \_\_\_\_\_

Схема розміщення самозалісненої земельної ділянки орієнтовною площею 2,2758 га на території Охтирської територіальної громади Охтирського району в місті Охтирка між провулком Табірним та вулицею Заводською



Секретар міської ради

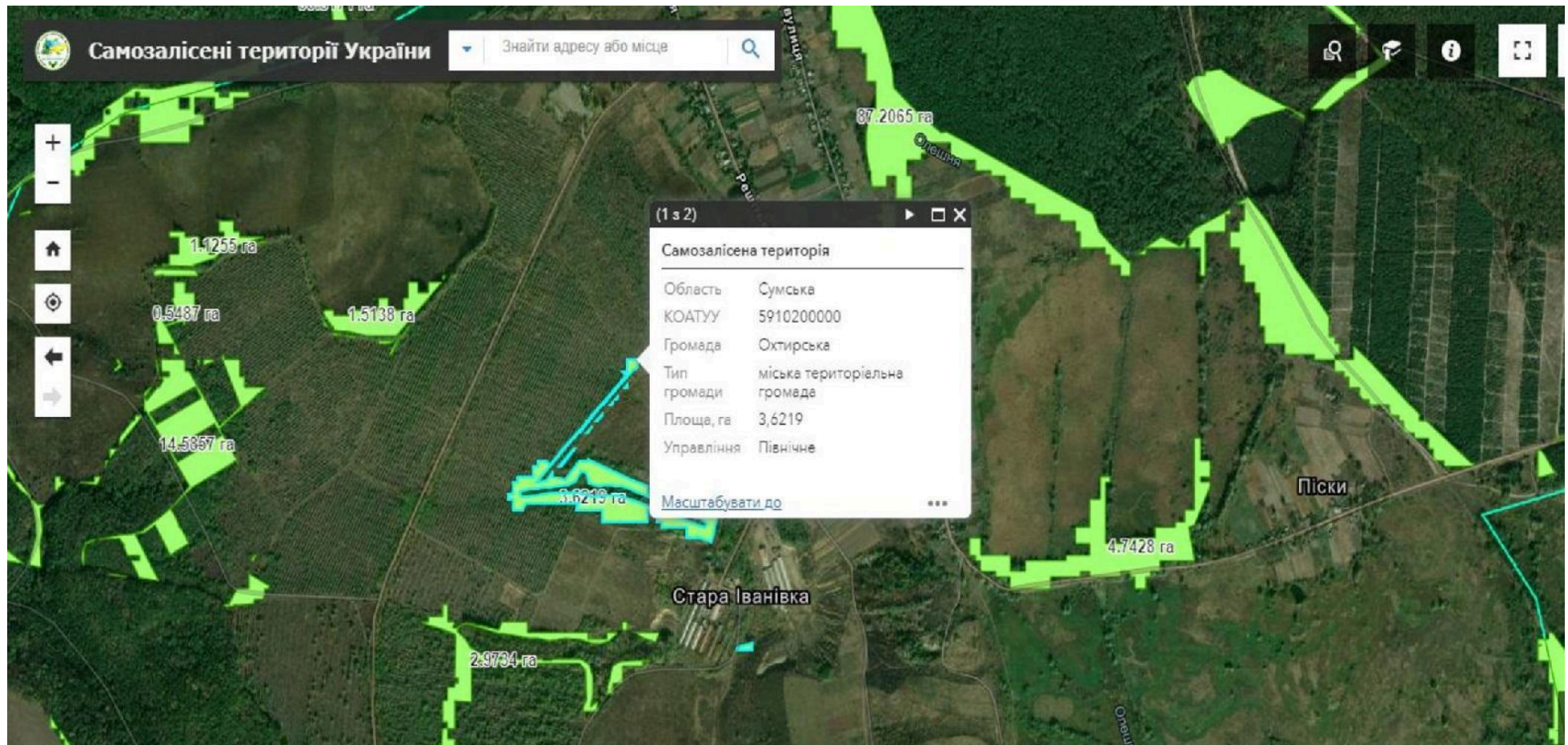
Вікторія БУЛАХ

Начальник відділу земельних відносин

Володимир СИЗОНЕНКО

Додаток 3 до рішення Охтирської міської ради  
№ \_\_\_\_\_ від \_\_\_\_\_

Схема розміщення самозалісненої земельної ділянки орієнтовною площею 3,6219 га на території Охтирської територіальної громади Охтирського району, Староіванівський старостат поблизу села Стара Іванівка.



Секретар міської ради

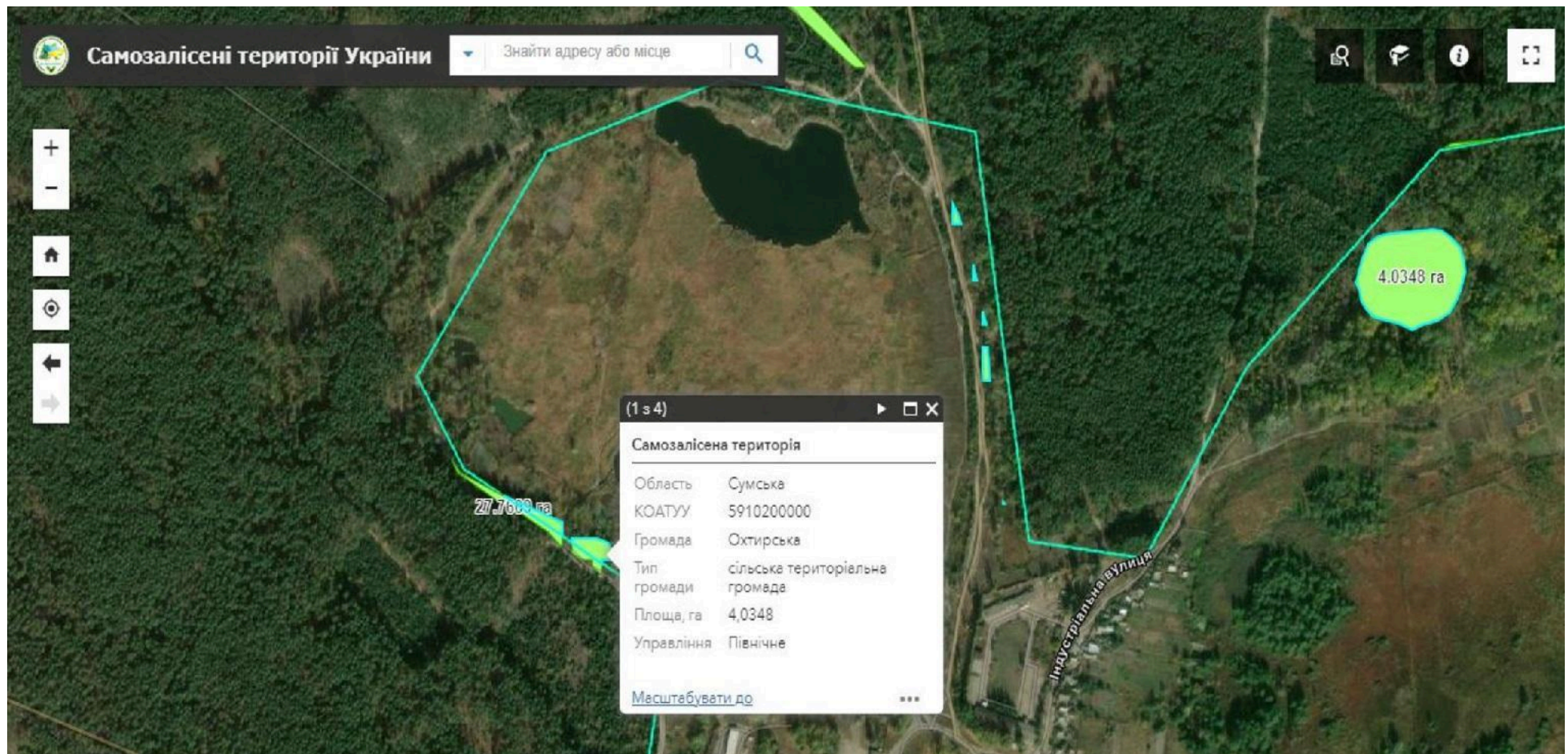
Вікторія БУЛАХ

Начальник відділу земельних відносин

Володимир СИЗОНЕНКО

Додаток 4 до рішення Охтирської міської ради  
№ \_\_\_\_\_ від \_\_\_\_\_

Схема розміщення самозаліснених земельних ділянок орієнтовною площею 4,0348 га на території Охтирської територіальної громади  
Охтирського району в місті Охтирка поблизу озера Соснового



**Секретар міської ради**

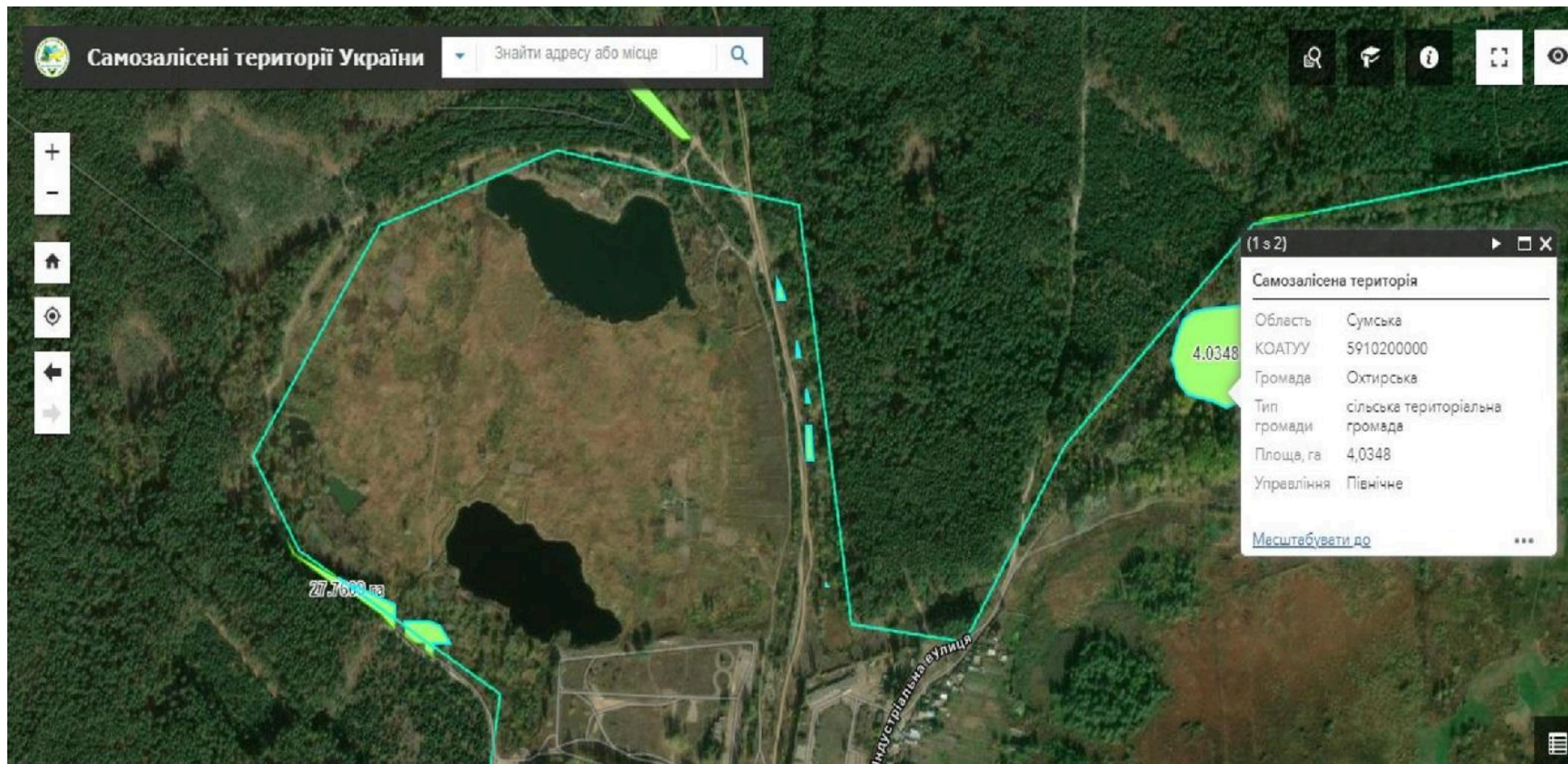
**Вікторія БУЛАХ**

**Начальник відділу земельних відносин**

**Володимир СИЗОНЕНКО**

Додаток 5 до рішення Охтирської міської ради  
№ \_\_\_\_\_ від \_\_\_\_\_

Схема розміщення самозаліснених земельних ділянок орієнтовною площею 4,0348 га на території Охтирської територіальної громади  
Охтирського району в місті Охтирка поблизу озера Соснового



**Секретар міської ради**

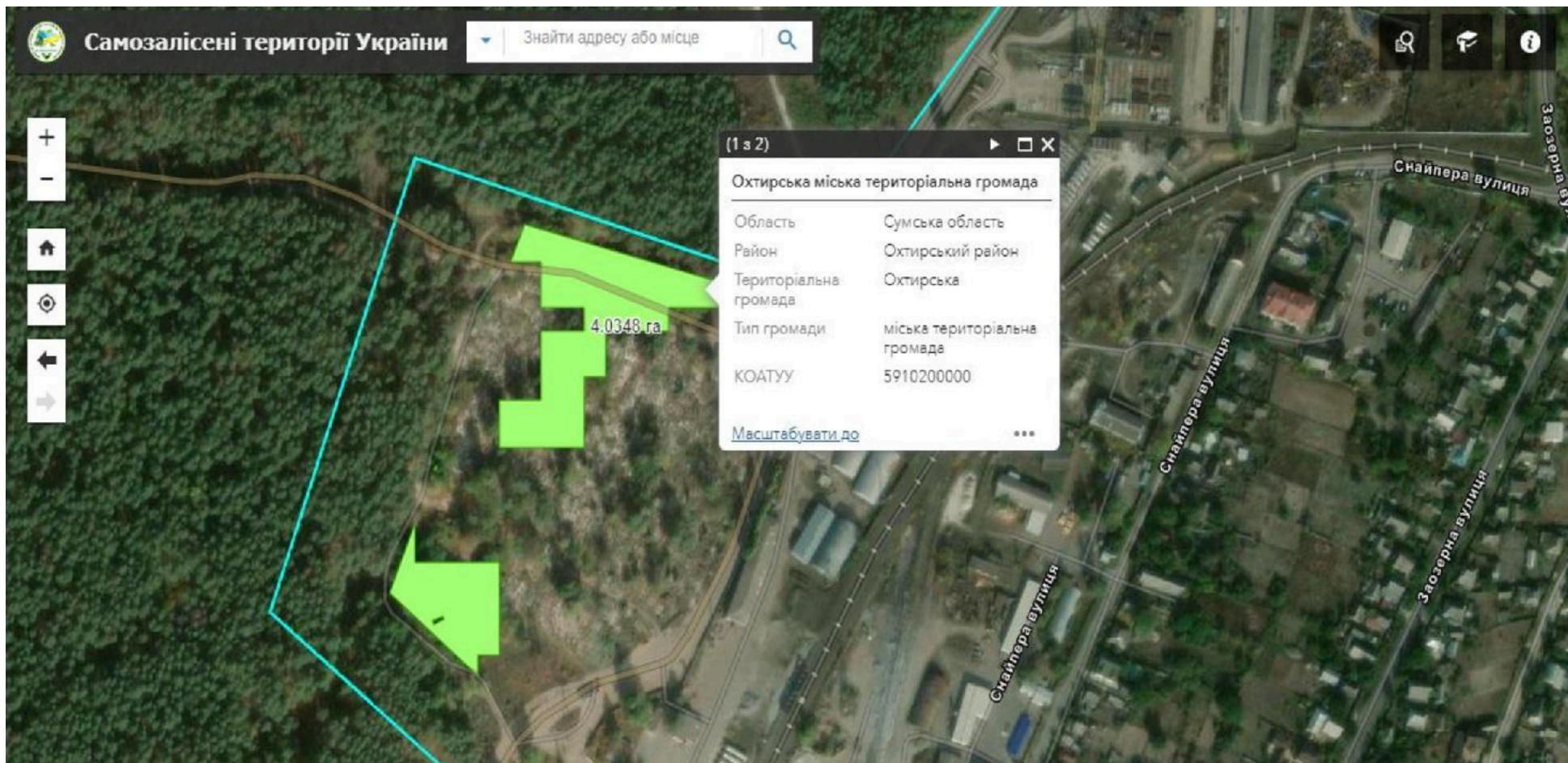
**Вікторія БУЛАХ**

**Начальник відділу земельних відносин**

**Володимир СИЗОНЕНКО**

Додаток 6 до рішення Охтирської міської ради  
№ \_\_\_\_\_ від \_\_\_\_\_

Схема розміщення самозалісеної земельної ділянки орієнтовною площею 4,0348 га на території Охтирської територіальної громади Охтирського району в місті Охтирка по вулиці Транспортній, територія Юріївського кладовища



**Секретар міської ради**

**Вікторія БУЛАХ**

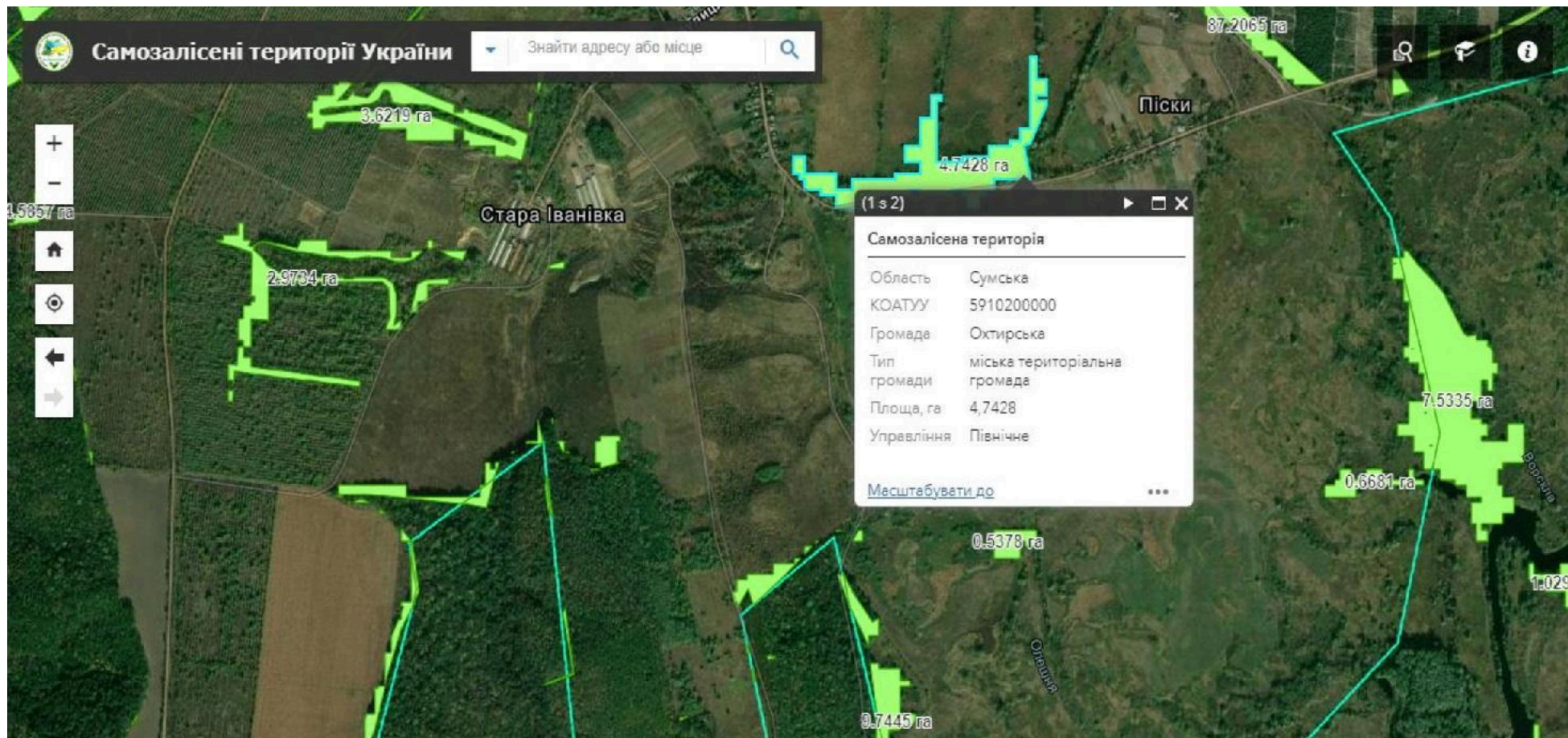
**Начальник відділу земельних відносин**

**Володимир СИЗОНЕНКО**

Додаток 7 до рішення Охтирської міської ради  
№ \_\_\_\_\_ від \_\_\_\_\_

Схема розміщення самозалісненої земельної ділянки орієнтовною площею 4,7428 га на території Охтирської територіальної громади

Охтирського району, Староіванівський старостат між селами Стара Іванівка та Піски.



Секретар міської ради

Вікторія БУЛАХ

Начальник відділу земельних відносин

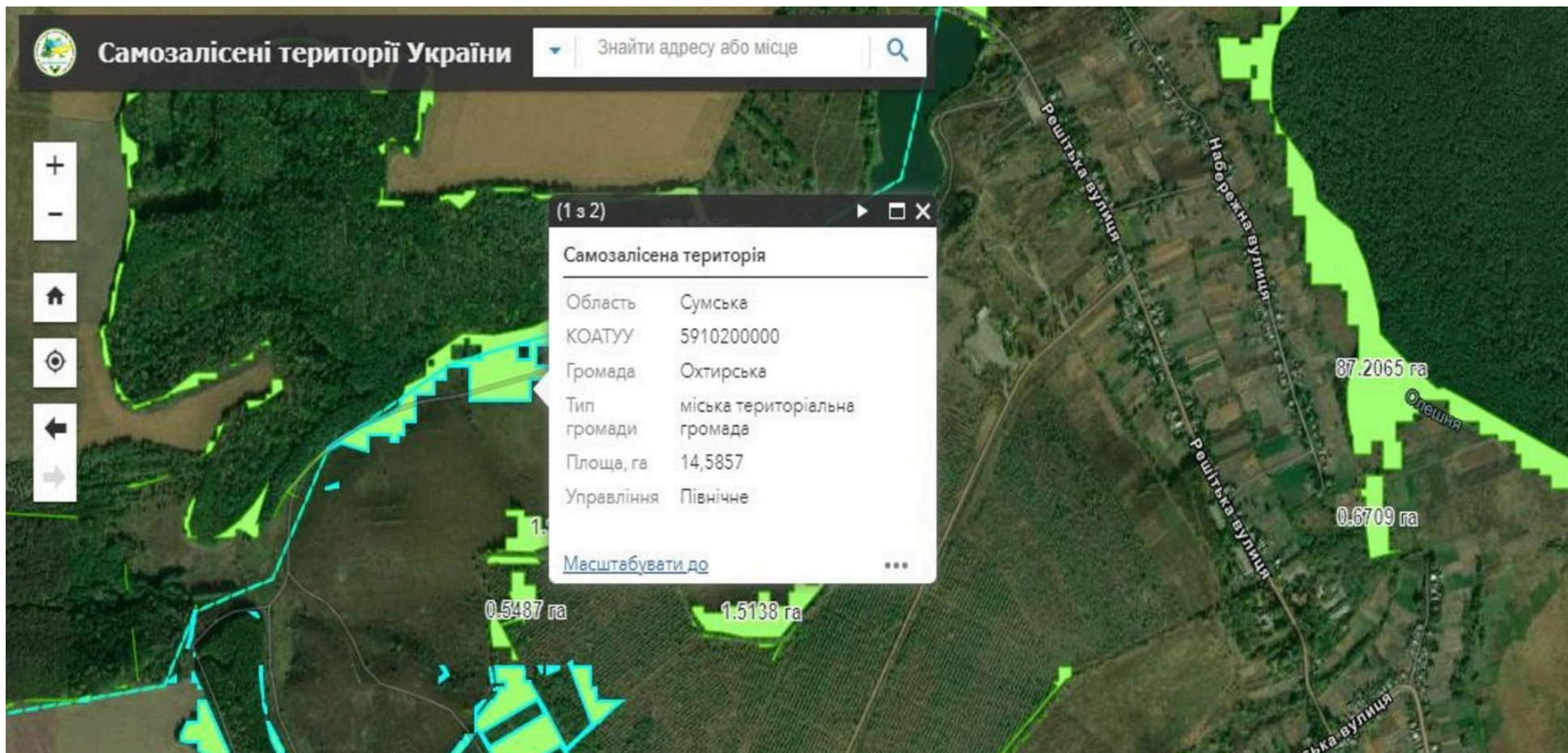
Володимир СИЗОНЕНКО

Додаток 8 до рішення Охтирської міської ради

№ \_\_\_\_\_ від \_\_\_\_\_

Схема розміщення самозаліснених земельних ділянок орієнтовною площею 14,5857 га на території Охтирської територіальної громади

Охтирського району, Староіванівський старостат поблизу села Стара Іванівка.



Секретар міської ради

Вікторія БУЛАХ

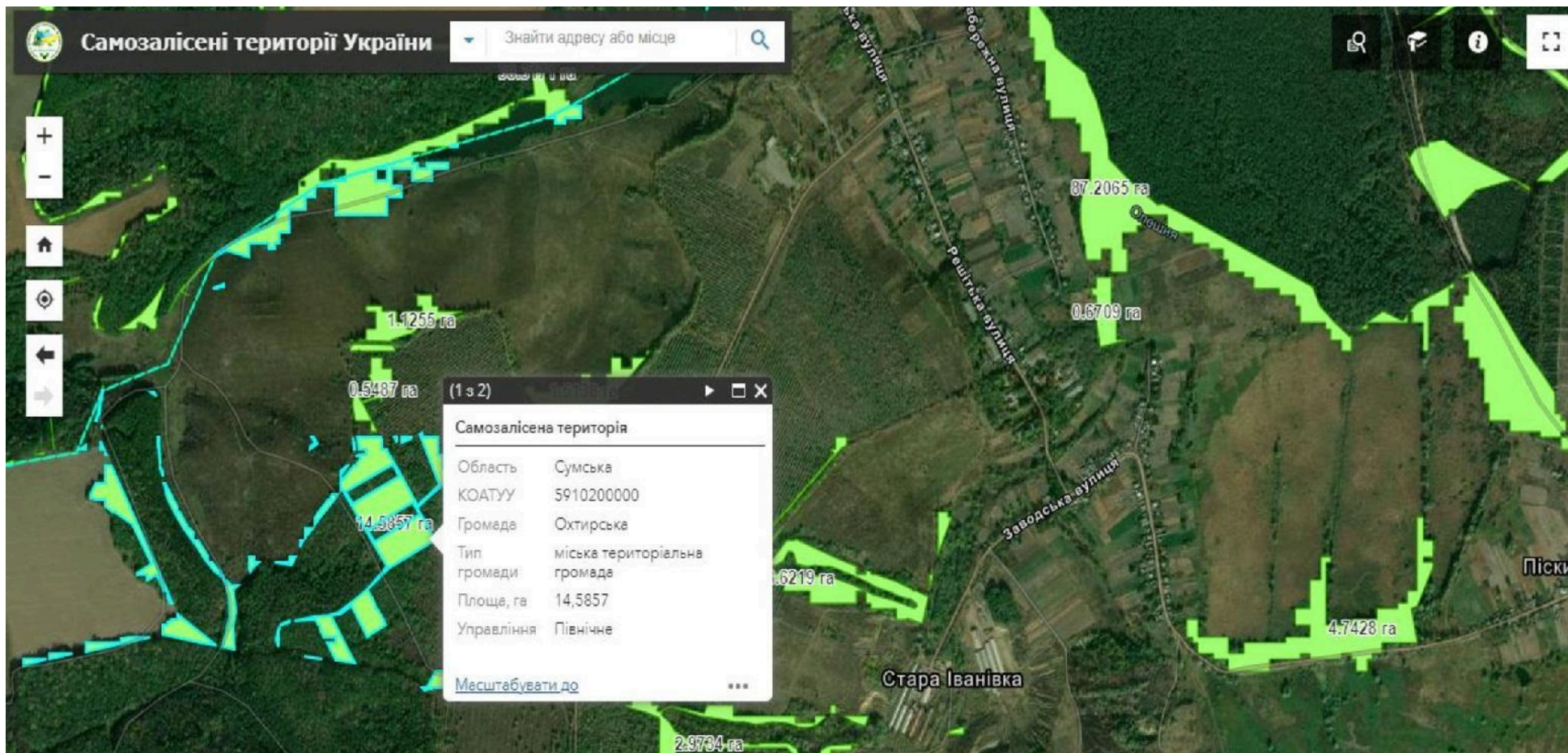
Начальник відділу земельних відносин

Володимир СИЗОНЕНКО

Додаток 9 до рішення Охтирської міської ради  
№ \_\_\_\_\_ від \_\_\_\_\_

Схема розміщення самозаліснених земельних ділянок орієнтовною площею 14,5857 га на території Охтирської територіальної громади

Охтирського району, Староіванівський старостат поблизу села Стара Іванівка.



Секретар міської ради

Вікторія БУЛАХ

Начальник відділу земельних відносин

Володимир СИЗОНЕНКО

Додаток 10 до рішення Охтирської міської ради  
№ \_\_\_\_\_ від \_\_\_\_\_

Схема розміщення самозаліснених земельних ділянок орієнтовною площею 87,2065 га на території Охтирської територіальної громади

Охтирського району, Староіванівський старостат поблизу сіл Стара Іванівка та Піски.



Секретар міської ради

**Вікторія БУЛАХ**

Начальник відділу земельних відносин

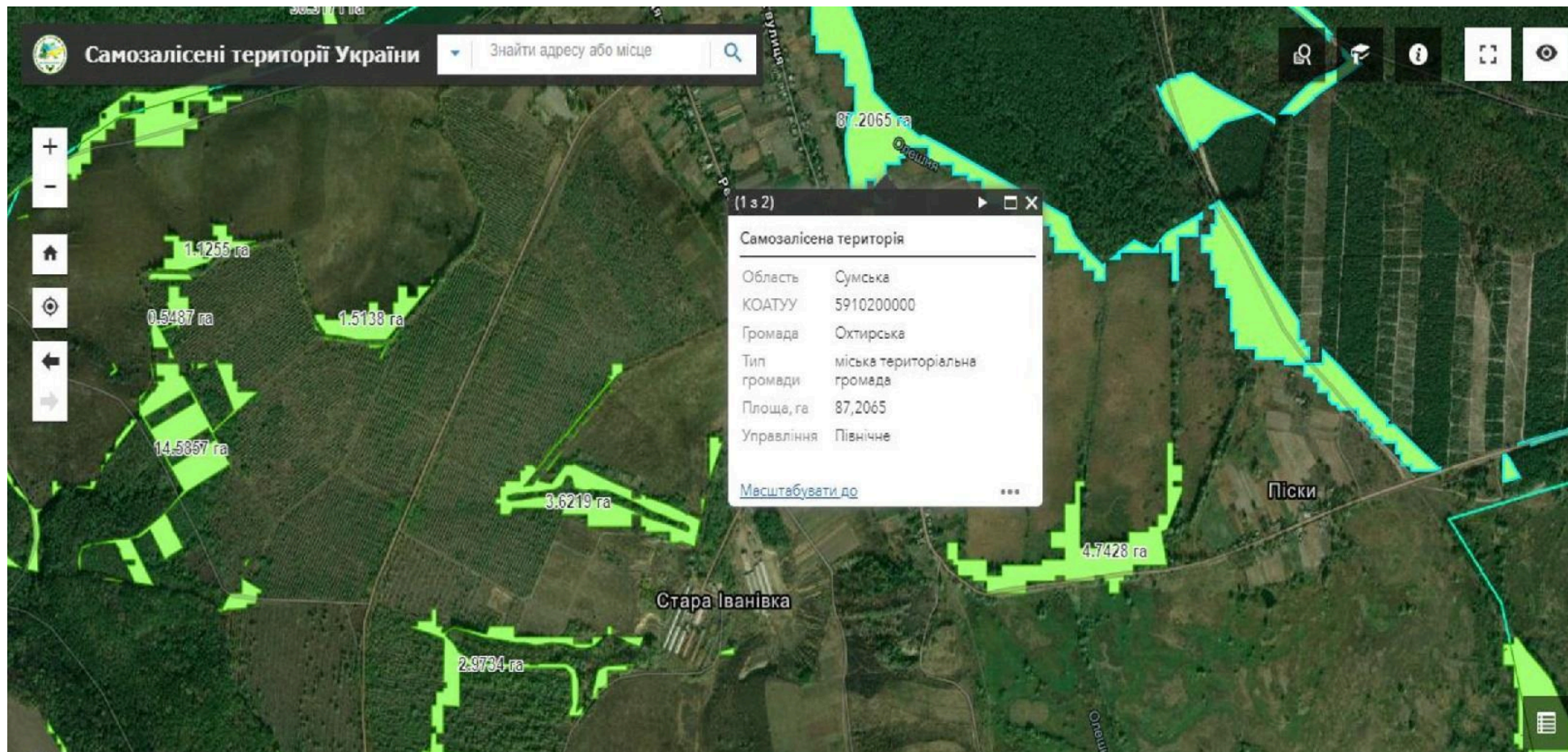
**Володимир СИЗОНЕНКО**

Додаток 11 до рішення Охтирської міської ради

№ \_\_\_\_\_ від \_\_\_\_\_

Схема розміщення самозаліснених земельних ділянок орієнтовною площею 87,2065 га на території Охтирської територіальної громади

Охтирського району, Староіванівський старостат поблизу сіл Стара Іванівка та Піски.



**Секретар міської ради**

**Вікторія БУЛАХ**

**Начальник відділу земельних відносин**

**Володимир СИЗОНЕНКО**

Додаток 12 до рішення Охтирської міської ради

№ \_\_\_\_\_ від \_\_\_\_\_

Схема розміщення самозалісненої земельної ділянки орієнтовною площею 1,0 га на території Охтирської територіальної громади Охтирського району Староіванівський старостат поблизу с.Климентове (на захід кварталу 1 Литовського лісництва, суміжний кадастровий номер 5920388000:04:001:0107)



**Секретар міської ради**

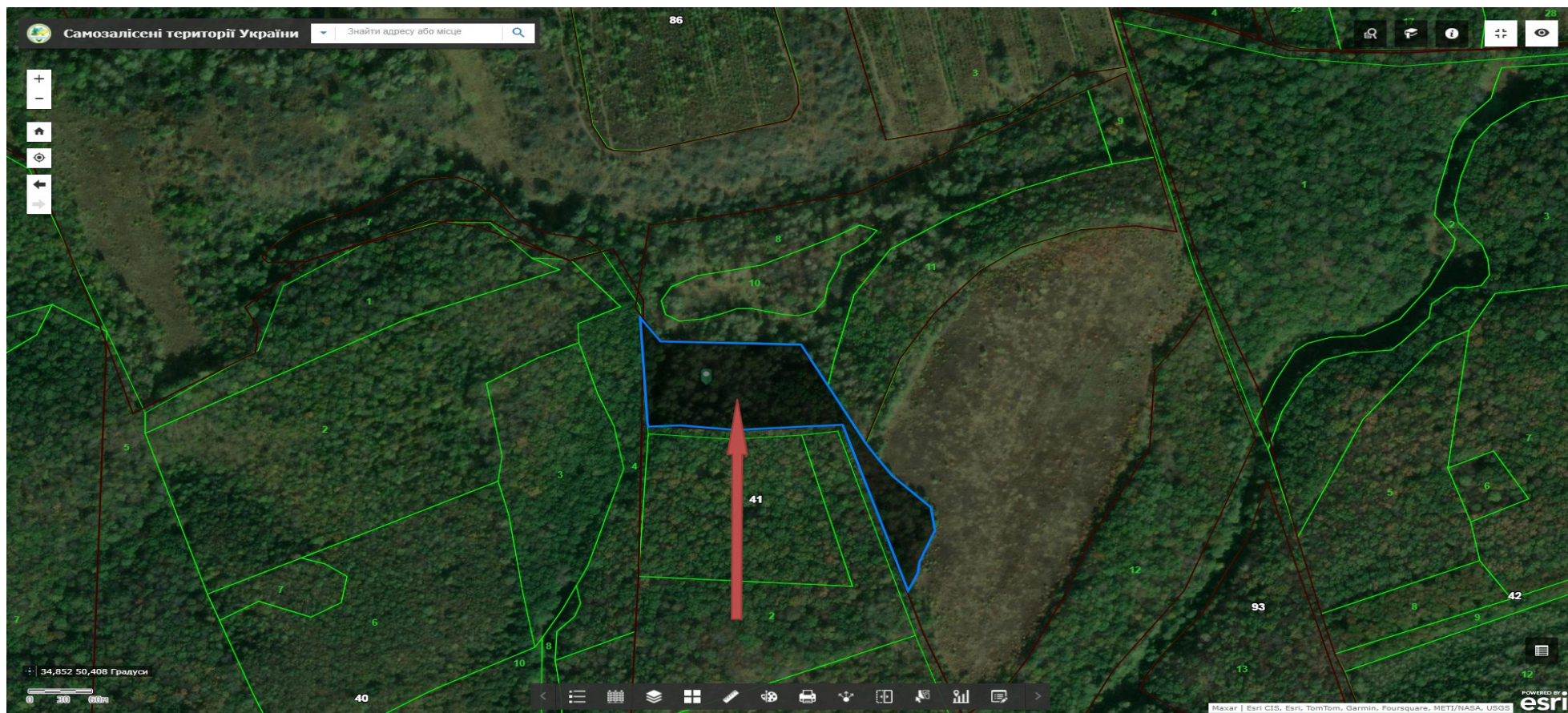
**Вікторія БУЛАХ**

**Начальник відділу земельних відносин**

**Володимир СИЗОНЕНКО**

Додаток 13 до рішення Охтирської міської ради  
№ \_\_\_\_\_ від \_\_\_\_\_

Схема розміщення самозалісненої земельної ділянки орієнтовною площею 2,2 га на території Охтирської територіальної громади Охтирського району Староіванівський старостат поблизу с.Комарівка (на північ від кварталу 41 Литовського лісництва, суміжний кадастровий номер 5925085400:00:001:0440)



**Секретар міської ради**

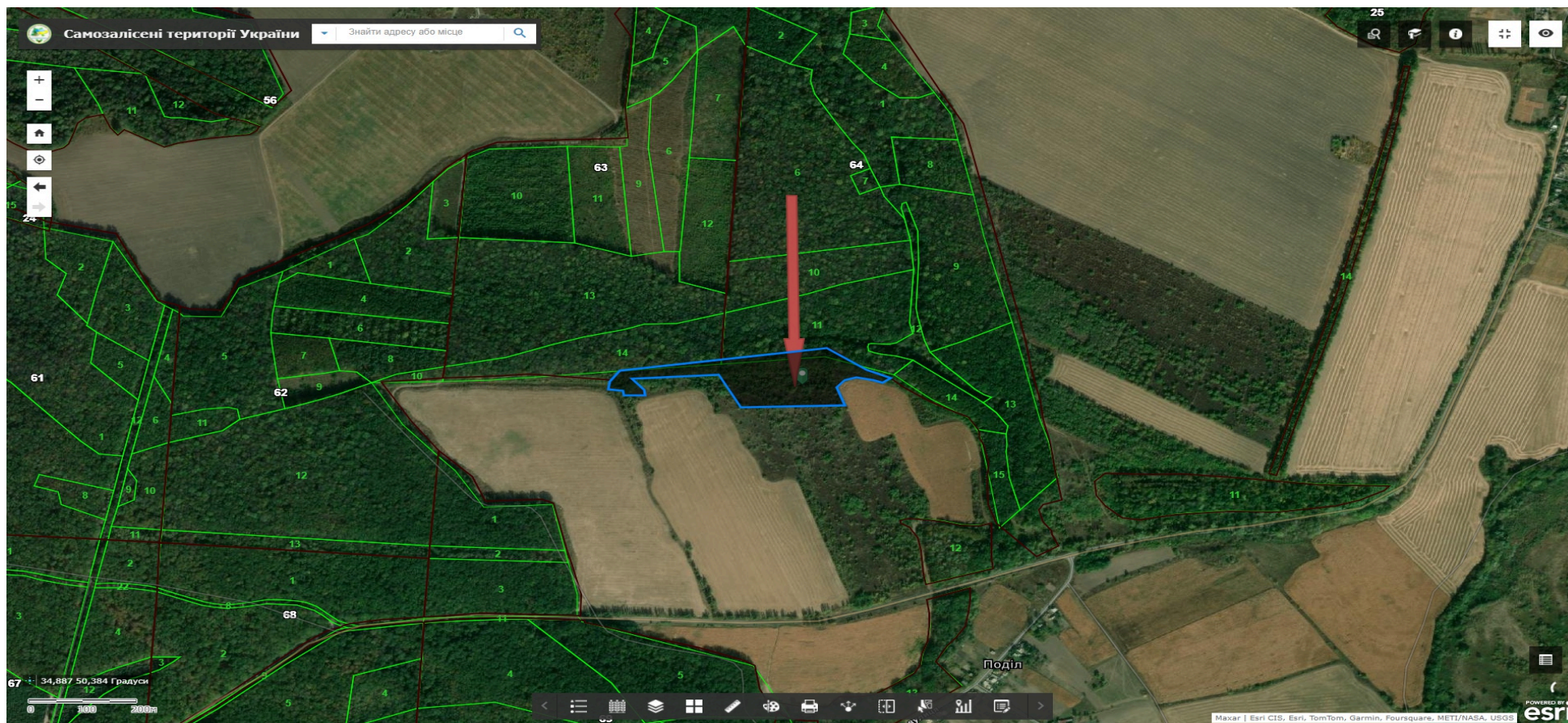
**Вікторія БУЛАХ**

**Начальник відділу земельних відносин**

**Володимир СИЗОНЕНКО**

Додаток 14 до рішення Охтирської міської ради  
№ \_\_\_\_\_ від \_\_\_\_\_

Схема розміщення самозалісненої земельної ділянки орієнтовною площею 3,0 га на території Охтирської територіальної громади Охтирського району Староіванівський старостат поблизу села Поділ (на південь від кварталу 64 Литовського лісництва, суміжний кадастровий номер 5920388000:01:001:6418)



**Секретар міської ради**

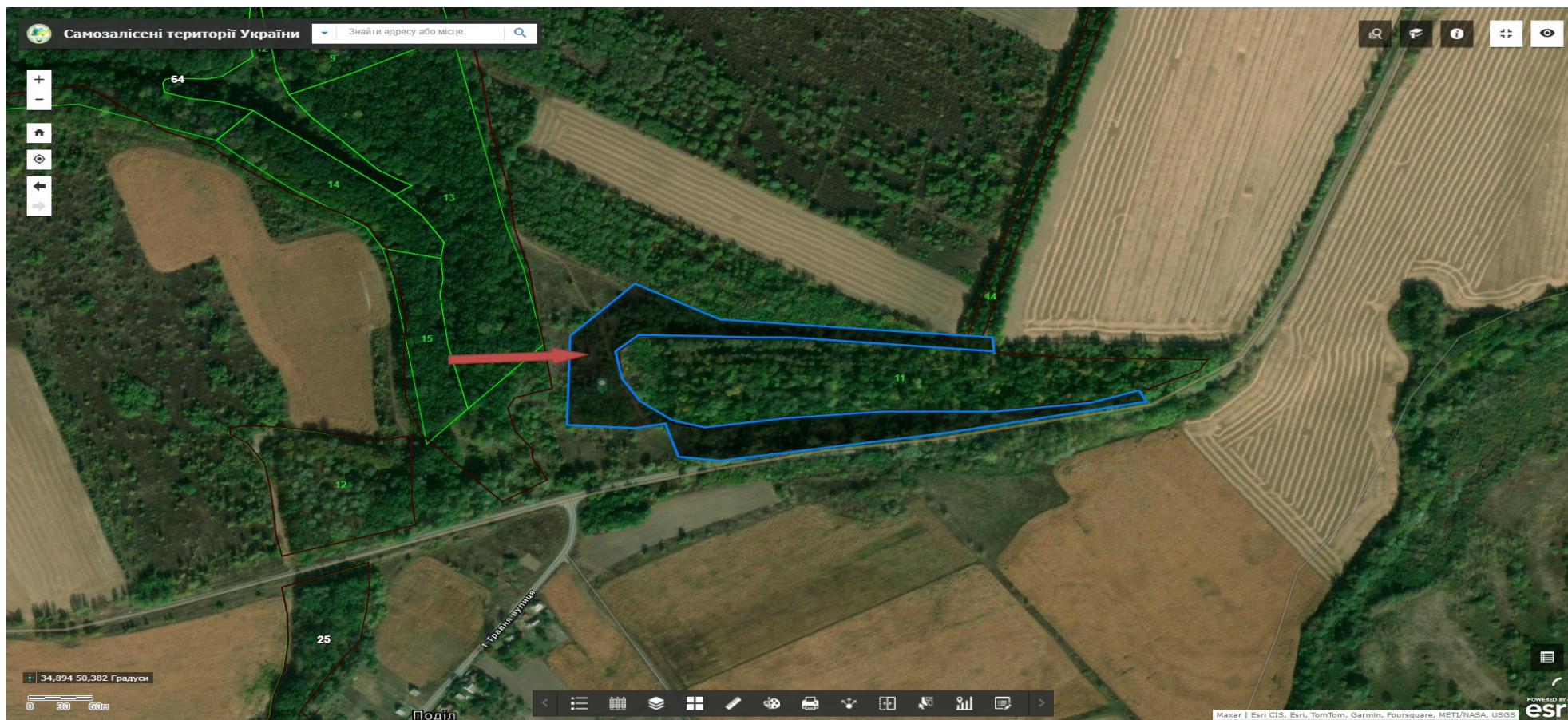
**Вікторія БУЛАХ**

**Начальник відділу земельних відносин**

**Володимир СИЗОНЕНКО**

Додаток 15 до рішення Охтирської міської ради  
№ \_\_\_\_\_ від \_\_\_\_\_

Схема розміщення самозалісненої земельної ділянки орієнтовною площею 3,0 га на території Охтирської територіальної громади Охтирського району Староіванівський старостат поблизу села Поділ (на схід від кварталу 64 Литовського лісництва, суміжний кадастровий номер 592038800:01:001:6321



**Секретар міської ради**

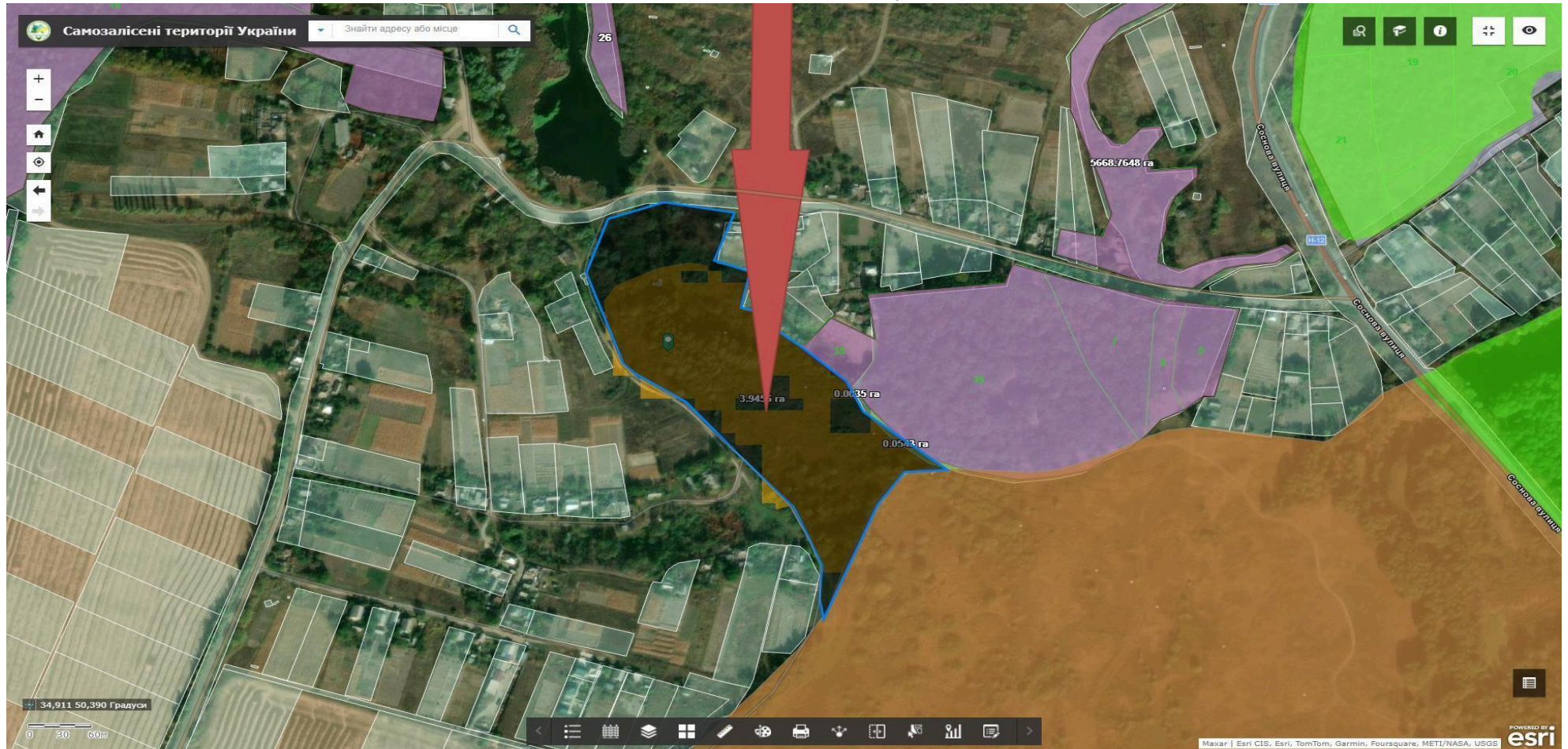
**Вікторія БУЛАХ**

**Начальник відділу земельних відносин**

**Володимир СИЗОНЕНКО**

Додаток 16 до рішення Охтирської міської ради

Схема розміщення самозалісної земельної ділянки орієнтовною площею 1,0 га на території Охтирської територіальної громади Охтирського району поблизу с.Сосонка (на південь від кварталу 49 Литовського лісництва, суміжний кадастровий номер 5920388000:01:001:6314)



**Секретар міської ради**

**Вікторія БУЛАХ**

**Начальник відділу земельних відносин**

**Володимир СИЗОНЕНКО**

Додаток 17 до рішення Охтирської міської ради  
№ \_\_\_\_\_ від \_\_\_\_\_

Схема розміщення самозалісненої земельної ділянки орієнтовною площею 0,9 га на території Охтирської територіальної громади  
Охтирського району поблизу с.Сосонка (на південь від кварталу 55 Литовського лісництва, суміжний кадастровий номер  
5920388000:01:001:0104)



Секретар міської ради

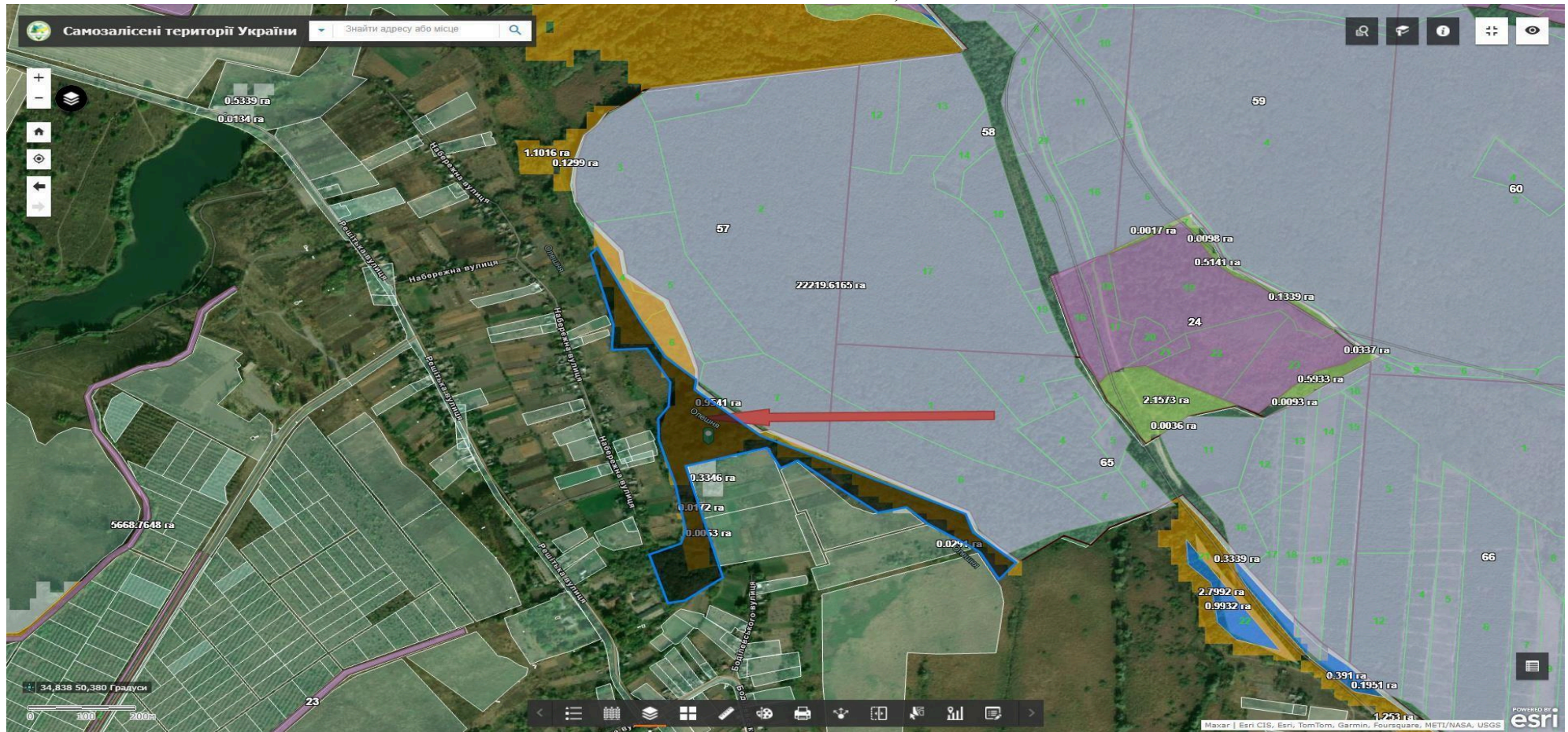
Вікторія БУЛАХ

Начальник відділу земельних відносин

Володимир СИЗОНЕНКО

Додаток 18 до рішення Охтирської міської ради  
№ \_\_\_\_\_ від \_\_\_\_\_

Схема розміщення самозалісненої земельної ділянки орієнтовною площею 7,8 га на території Охтирської територіальної громади Охтирського району поблизу с.Стара Іванівка (на захід від кварталу 57 Литовського лісництва, суміжний кадастровий номер 5920388000:02:001:0028)



Секретар міської ради

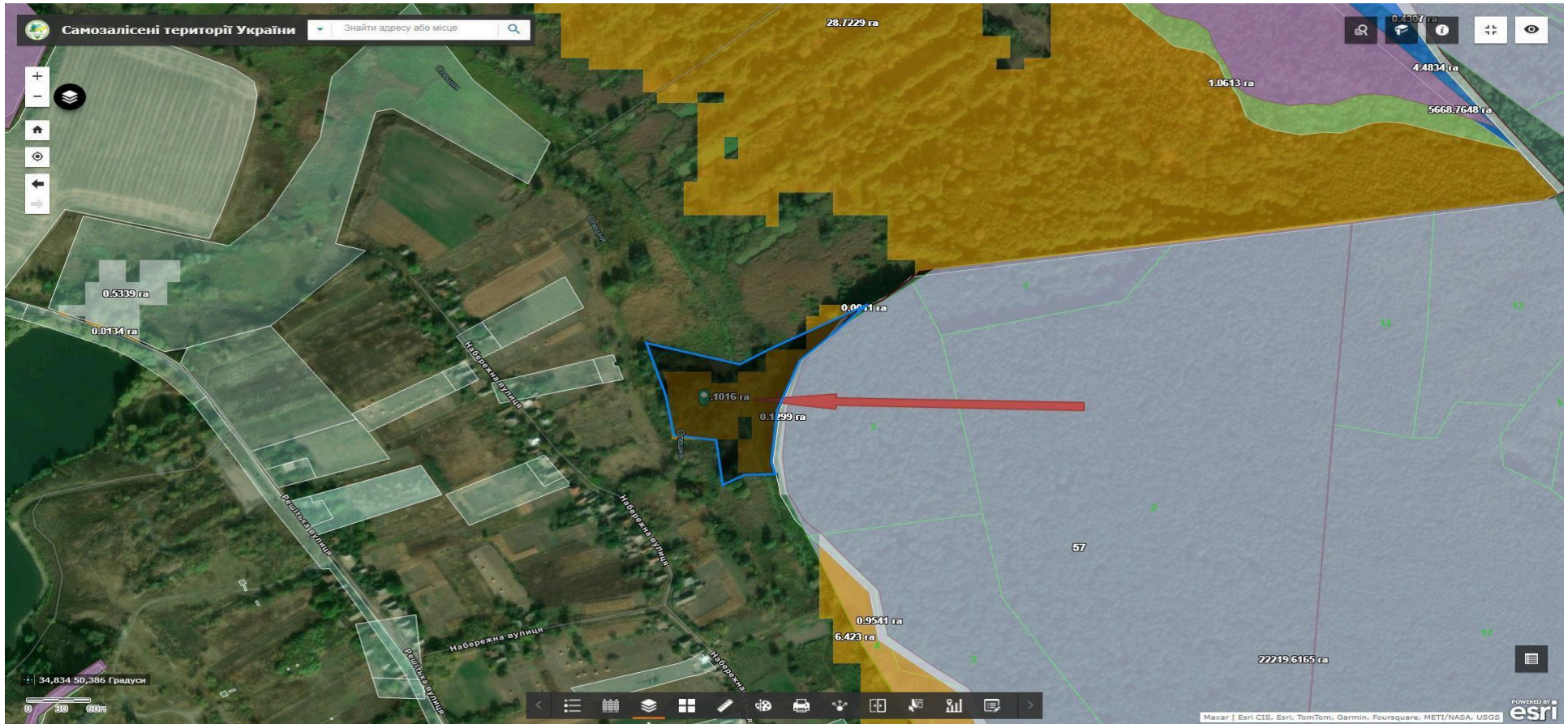
Вікторія БУЛАХ

Начальник відділу земельних відносин

Володимир СИЗОНЕНКО

Додаток 19 до рішення Охтирської міської ради  
№ \_\_\_\_\_ від \_\_\_\_\_

Схема розміщення самозалісненої земельної ділянки орієнтовною площею 1,5 га на території Охтирської територіальної громади Охтирського району поблизу с.Стара Іванівка (на захід від кварталу 57 Литовського лісництва, суміжний кадастровий номер 5920388000:02:001:0015)



Секретар міської ради

Вікторія БУЛАХ

Начальник відділу земельних відносин

Володимир СИЗОНЕНКО

Додаток 20 до рішення Охтирської міської ради  
№ \_\_\_\_\_ від \_\_\_\_\_

Схема розміщення самозалісненої земельної ділянки орієнтовною площею 2,0 га на території Охтирської територіальної громади  
Охтирського району поблизу с.Сосонка (на південь від кварталу Литовського лісництва, суміжний кадастровий номер  
5920388000:01:001:5728)



Секретар міської ради

Вікторія БУЛАХ

Начальник відділу земельних відносин

Володимир СИЗОНЕНКО