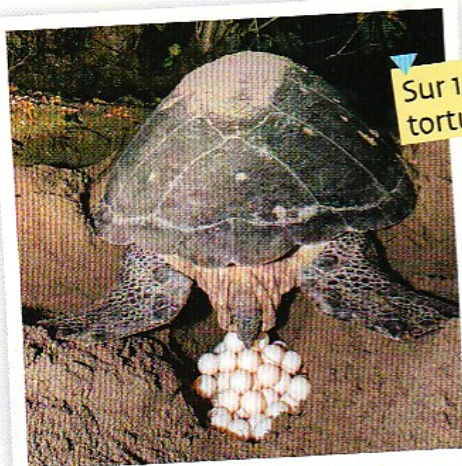


- Tâche complexe : la reproduction de la tortue => vers la 3ème



- 1.4 : communiquer sur ses démarches, ses choix en argumentant
- 4.2 : lire et exploiter des données sous différentes formes

Editions Magnard 2017

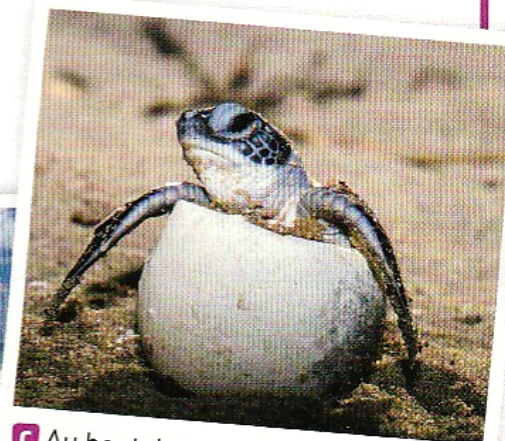


Sur 100 œufs, 1 à 3 bébés tortues arrivent à la mer !

a Après avoir creusé son nid dans le sable, la tortue pond une centaine d'œufs.



b Après la ponte, la tortue recouvre rapidement son nid.



c Au bout de deux mois, c'est l'éclosion.

Les scientifiques observent une diminution des **populations** de tortues dans les océans du monde entier.



Expliquer les facteurs de diminution des populations de tortues.

1 Influence de la température sur la population de tortues



Sonde de température dans un nid témoin

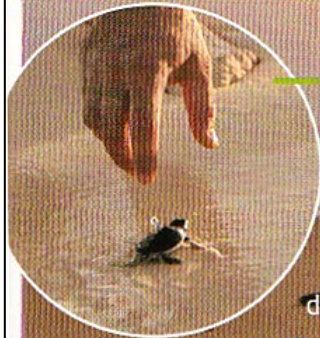
Les températures sont plus fraîches au fond du nid et plus chaudes en surface. Les variations sont liées aussi au site de ponte : les nids situés en bord de plage sont plus chauds de 3 °C comparés à ceux situés plus dans les terres.

Chez les tortues marines, la capacité à devenir mâle ou femelle dépend de la température lors de l'incubation des œufs :


- si la température d'incubation est supérieure à 29,3 °C, les œufs donneront des femelles ;
- si la température d'incubation est inférieure à 29,3 °C, les œufs donneront des mâles.

Effets de la température d'incubation

2 La course vers la mer



Il arrive que certaines jeunes tortues soient capturées par des vacanciers sur la plage. D'autres, désorientées par la lumière artificielle des plages, se perdent ou sont percutées par des véhicules.

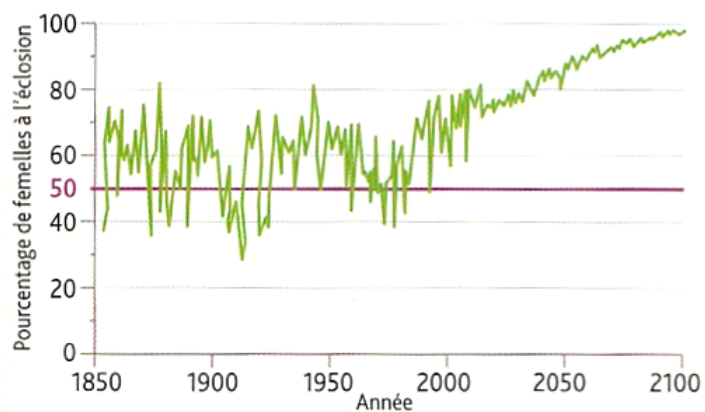


Les tortues sont aussi très exposées aux prédateurs comme les crabes et les oiseaux.



Les bébés tortues sortent du nid et s'orientent vers l'horizon le plus clair (la mer). La distance à parcourir jusqu'à la mer doit être la plus courte possible, sinon ils risquent de s'épuiser.

3 Conséquence de l'augmentation de la température globale de la Terre



Source : d'après Nature Climate Change, mai 2014.



Prévisions du pourcentage de nouveau-nés femelles dans les populations de tortues en 2100 sous l'effet de l'augmentation de deux degrés de la température globale.