

GRAPHIQUES ET STATISTIQUES DE LA RENTRÉE 2024 - ACTUALITÉ DES ÉCOLES INDÉPENDANTES -



- **116 OUVERTURES À LA RENTRÉE 2024**

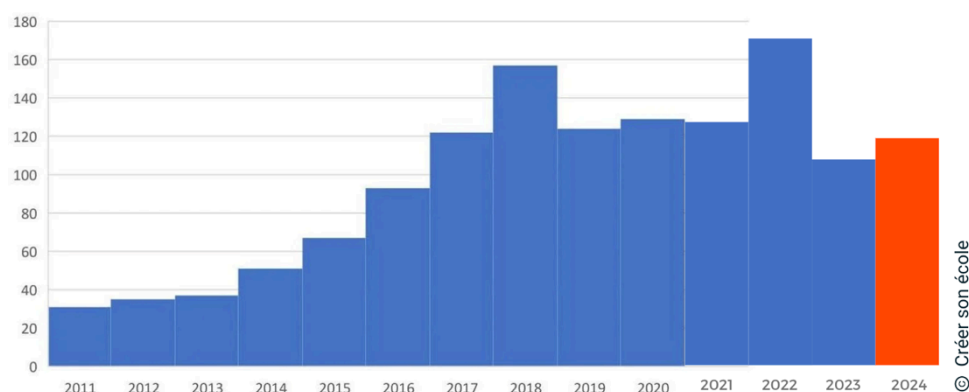
Nombre d'ouvertures décomptées en groupes scolaires versus en établissements

	Nombre de groupes scolaires	Nombre d'établissements ou de niveaux
Créés à partir de rien	58	98
Agrandis par ouverture de niveau(x)	18	18
TOTAL	76	116

© Créer son école

- **UN NOMBRE D'ÉCOLES INDÉPENDANTES EN ACTIVITÉ EN FORTE CROISSANCE**

Des créations d'école en forte croissance depuis 2011



© Créer son école

- **LES ÉCOLES EN ACTIVITÉ**

Selon les statistiques de l'Éducation nationale
Source : RERS 2023

	Nombre d'établissements	% de l'ensemble des établissements publics et privés de ce niveau
Établissements du 1er degré (primaire)	1 102	2,2%
Établissements secondaires (collèges + lycées)	745	6,5%
TOTAL	1 847	
Détail second degré		
Collèges	389	52%
Lycées généraux et technologiques	182	24%
Lycées professionnels	174	23%
TOTAL	745	

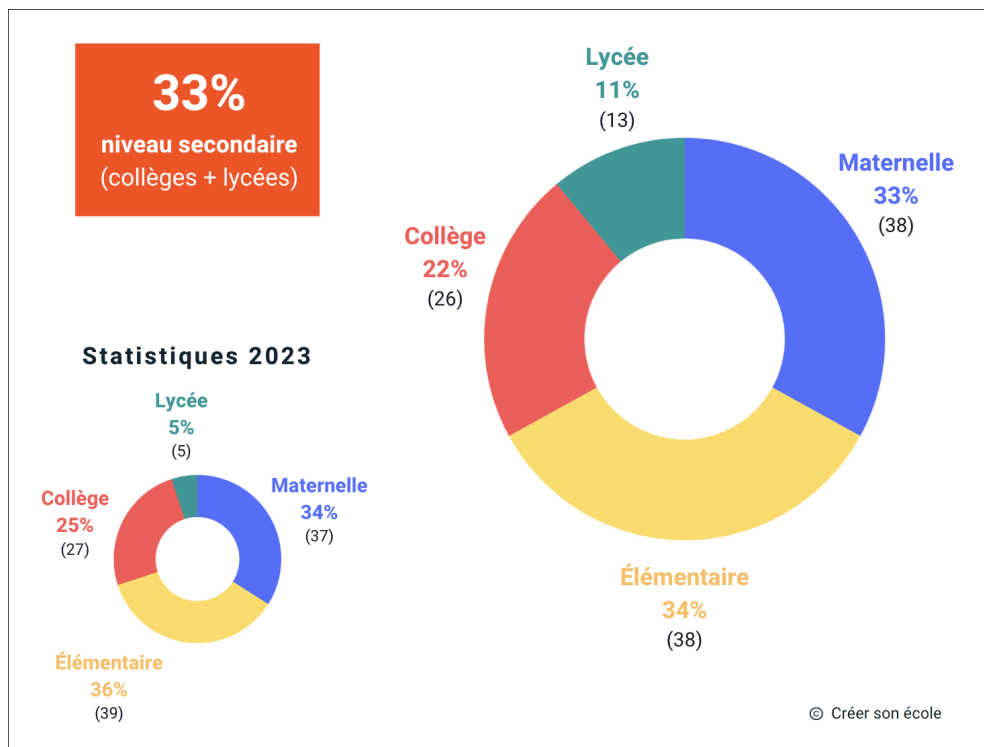
© Créer son école

>> **Contrairement à l'an dernier, la DEPP n'a pas publié dans le RERS les données qu'elle a à sa disposition sur le secteur hors contrat.** Pourtant, depuis la loi d'août 2021, elle dispose du nombre exact, à l'unité près, des élèves de chaque établissement, ainsi que des classes ouvertes, puisque chaque élève est désormais titulaire d'un numéro INE, et que les effectifs sont déclarés par les écoles dans les logiciels ONDE et SIECLE. Il est donc bien surprenant que ces données ne soient pas proposées dans le RERS 2024.

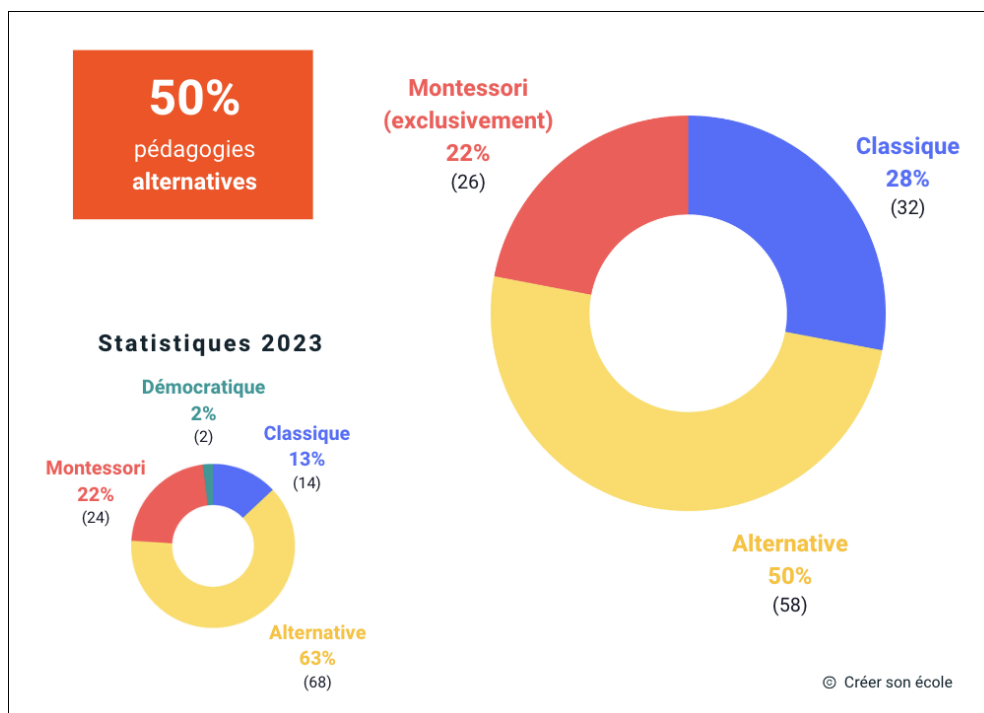
C'est pourquoi nous reproduisons ici les données du RERS 2023 pour donner une approximation.

● ANALYSE DES OUVERTURES D'ÉCOLE À LA RENTRÉE 2024

➤ Répartition des créations 2024 par niveau :



➤ Répartition des créations 2024 par pédagogie :



⇒ Des spécificités pédagogiques en harmonie avec la société :

➤ Répartition des créations 2024 par spécificité pédagogique :

	Langues (écoles bilingues, régionalistes ou internationales)	Ancrage nature	Publics spécifiques
Classique	9	2	2
Alternatives	10	19	10
Montessori	16	0	0
Démocratique	0	0	0
Steiner	0	1	0
TOTAL	35	22	12

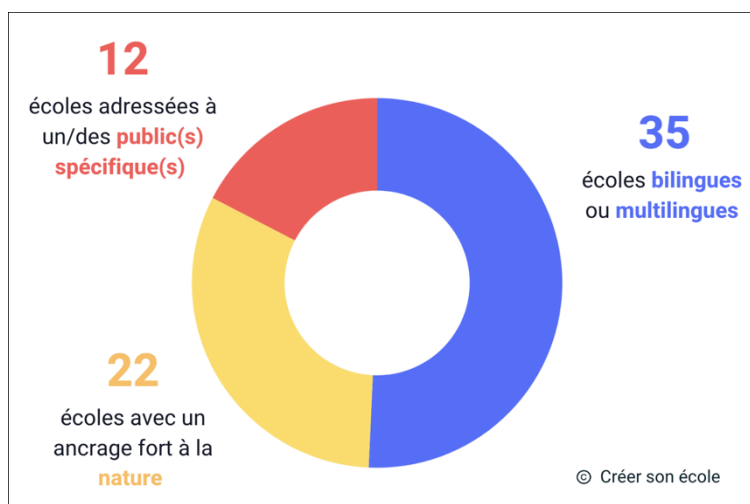
© Créer son école

Données 2023

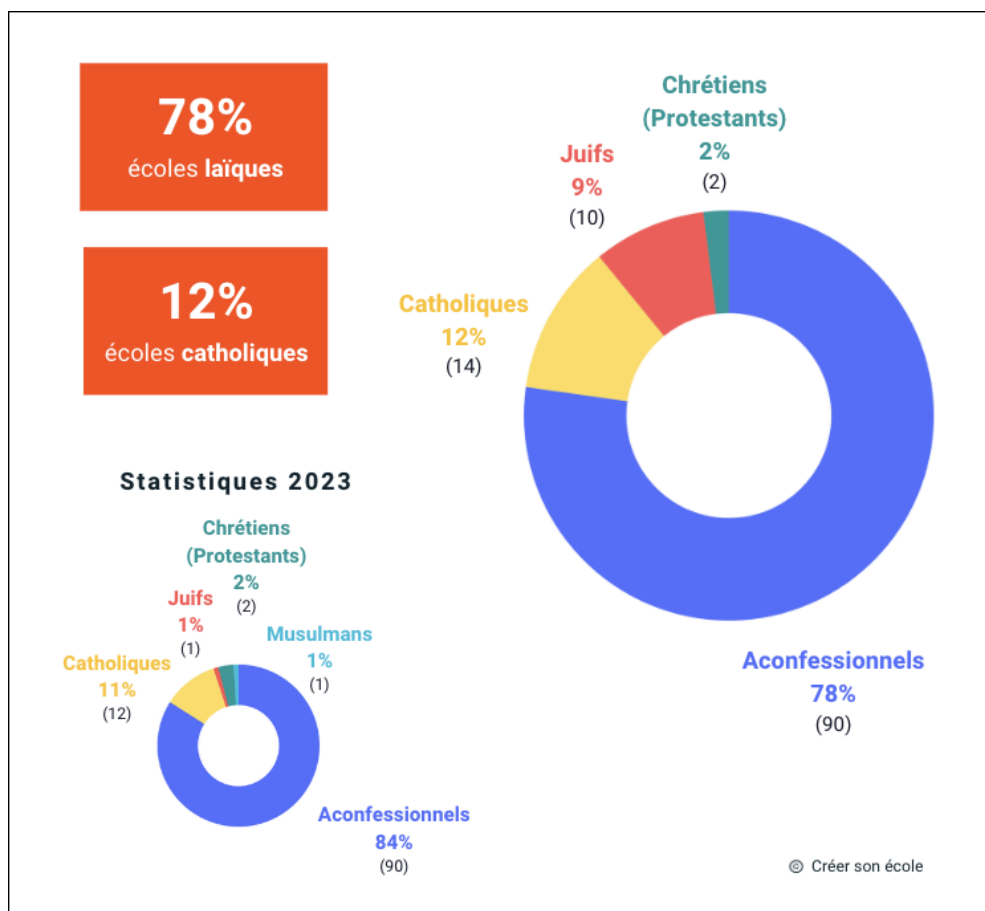
	Langues	Ancrage nature	Publics spécifiques
Classique	6	1	12
Alternative	8	36	26
Montessori	4	3	0
Démocratique	0	2	0
Steiner	0	1	0
TOTAL	18	43	38

© Créer son école

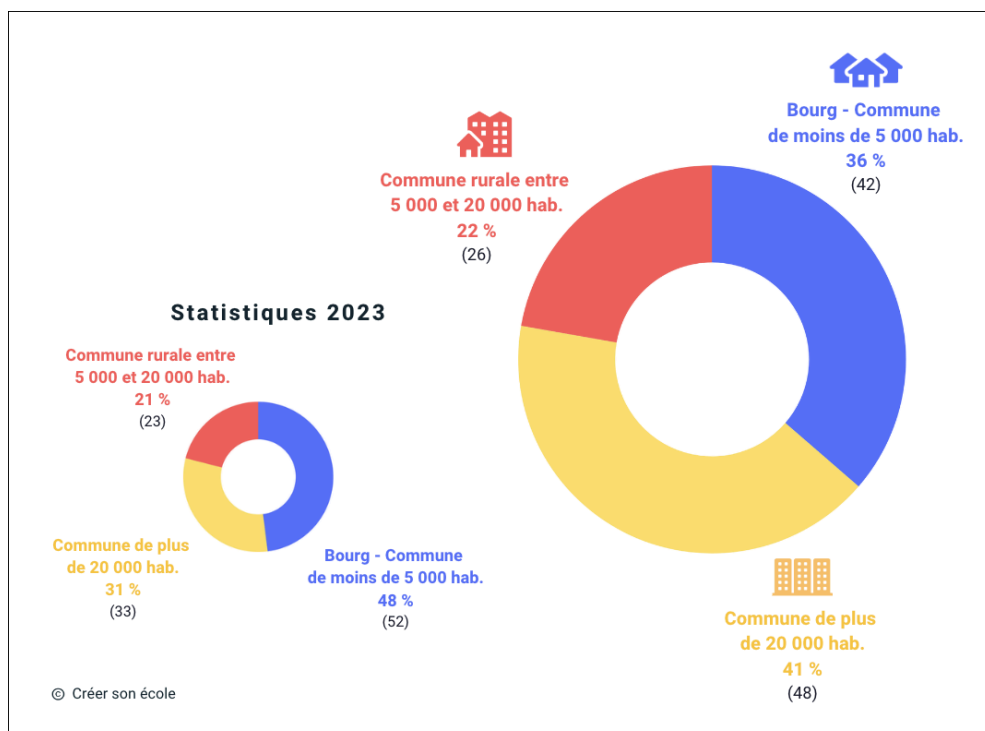
=> De nombreuses écoles pour publics spécifiques :



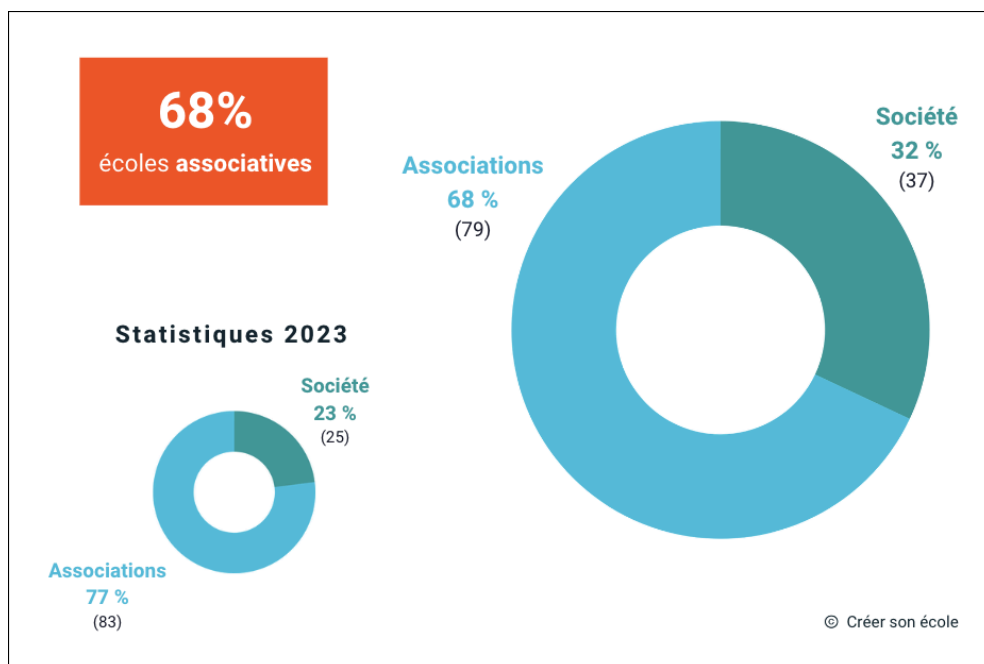
➤ Répartition des créations 2024 par confession :



➤ Répartition des créations 2024 par implantation géographique :



➤ Répartition des créations 2024 par statut juridique :



● **DES FERMETURES EN HAUSSE**

Entre l'été 2022 et l'été 2023 : **66 fermetures**.

Entre l'été 2023 et la rentrée de septembre 2024 : **70 fermetures**.

NB : Il peut s'agir de fermetures de niveau (des classes de collège qui ferment tandis que le primaire reste ouvert par exemple).

👉 Nous mettons à votre disposition le dossier de presse de cette rentrée :

https://drive.google.com/file/d/1jVHvI2VPOCCQoGX7c3L_KI2PoJ-uiv6Z/view?usp=drive_link

Vous y trouverez :

- La cartographie des nouvelles écoles ouvertes
- Les grandes tendances de la liberté scolaire
- Les chiffres de la rentrée 2024/2025

👉 Nous mettons également à votre disposition notre carte des écoles ouvertes à la rentrée 2024 :

<https://creer-son-ecole.com/annuaire-rentree-2024/>