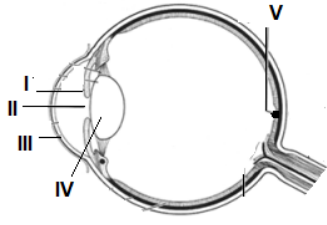

	<b>ADI:</b>	<b>FİLİZ ABALIOĞLU ANADOLU LİSESİ</b> <b>2021-2022 ÖĞRETİM YILI</b> <b>BİYOLOJİ DERSİ</b> <b>11. SINIFLAR</b> <b>1.DÖNEM 2.SINAV SORULARI</b>	<b>ALDIĞI NOT:</b>	<b>A</b>
	<b>SOYADI:</b>			
	<b>SINIFI:</b>			
	<b>SINIF NO:</b>			

<b>Aşağıdaki çoktan seçmeli soruları cevaplayınız. (Her soru 5 er puan)</b>				
<p><b>1.</b></p>  <p><b>Yukarıdaki şekilde numaralandırılmış göze ait kısımların adları için aşağıdaki hangi seçenek doğru <u>değildir</u>?</b></p> <p>A) I. İristir. B) II. Göz bebeğidir. C) III. Korneadır. D) IV. Kök noktadır. E) V. Sarı benektir.</p>	<p><b>6.</b></p>  <p>Grafikte, çizgili kasların kasılması sırasında ortamda bulunan bir maddenin miktarındaki değişim gösterilmiştir. <b>Buna göre soru işareti ile gösterilen kısma;</b></p> <p>I. Glikojen II. O<sub>2</sub> III. Kreatin IV. CO<sub>2</sub></p> <p><b>moleküllerinden hangileri yazılabilir?</b></p> <p>A) II ve III B) I ve III C) I ve II D) II ve IV E) I, II, III ve IV</p>			
<p><b>2.</b></p> <p>I. Kulak yolu II. Dalız III. Yarım daire kanalları IV. Tulumcuk V. Kohlear kanal</p> <p><b>Ses dalgalarının kulaktaki iletimi sırasında yukarıda verilen kulak kısımlarından hangileri görev almaz?</b></p> <p>A) I, II ve III B) I, II ve V C) III ve IV D) II ve V E) Yalnız III</p>	<p><b>7.</b></p> <p>I. Periost zarı II. Kırmızı kemik iliği III. Epifiz plağı IV. Sarı kemik iliği</p> <p><b>Uzun kemiğe ait olan yukarıdaki yapılardan hangileri kemiğin büyümesinde doğrudan ilgilidir?</b></p> <p>A) I ve III B) Yalnız IV C) III ve IV D) I, II, III ve IV E) II ve IV</p>			
<p><b>3. Aşağıdakilerden hangisinde göz yaşının görevleri ile ilgili verilen bilgi <u>yanlıştır</u>?</b></p> <p>A) Gözü nemli tutar. Gözün kurumasını engeller. B) Yapısındaki lizozim gibi antibakteriyel enzimlerle bazı mikroorganizmalardan korur. C) Gözün yıkanmasını sağlar. D) Kornea ve göz merceğine su ve besin sağlar. E) Gözün iris tabakasının renginin oluşumunda etkilidir.</p>	<p><b>8.</b></p> <p>I. Uzun II. Kısa III. Yassı IV. Düzensiz şekilli</p> <p><b>Yukarıda verilen kemik çeşitlerinin hangilerinde sarı kemik iliği bulunmaz?</b></p> <p>A) I, II, III ve IV B) I, III ve IV C) Yalnız II D) II, III ve IV E) Yalnız II</p>			
<p><b>4. Dilin görevleri ile ilgili;</b></p> <p>I. Besinleri kürek gibi karıştırarak tükürkle temas yüzeyini artırıp sindirime yardımcı olur. II. Yutkunma sırasında üst damağa doğru kalkarak üzerindeki besinin yutağa gönderilmesini sağlar. III. Konuşma sırasında dişler ve damağa temas ederek bazı harflerin çıkarılmasını sağlar. IV. Dil, tat alma organı olarak işlev görür.</p> <p><b>verilenlerden hangileri doğrudur?</b></p> <p>A) I ve IV B) Yalnız IV C) III ve IV D) I, II, III ve IV E) II ve IV</p>	<p><b>9. Koku duyusu ile ilgili olarak aşağıda belirtilen;</b></p> <p>I. Kokunun algılanabilmesi için koku moleküllerinin mukusta çözünmesi gerekir. II. Koku reseptörleri burun içindeki mukoza tabakasında yaygın olarak bulunur. III. Koku reseptörlerinin uyarılması ile oluşan impulslar talamustan beyin kabuğuna iletilerek yorumlanır.</p> <p><b>ifadelerinden hangileri doğrudur?</b></p> <p>A) Yalnız I B) Yalnız II C) Yalnız III D) II ve III E) I, II ve III</p>			
<p><b>5. İnsan derisinde bulunan;</b></p> <p>I. bağ doku, II. korun, III. malpighi,</p> <p><b>tabakalarının dıştan içe doğru sıralanışı nasıldır?</b></p> <p>A) II – III – I B) III – II – I C) I – II – III D) III – I – II E) I – III – II</p>	<p><b>10.</b></p> <p>I. Gözün önden arkaya olan çapı normalden daha uzundur. II. Görüntü retinanın arkasına düşer. III. Göz merceği normalden daha incedir.</p> <p><b>Yukarıda belirtilen özelliklerden hangileri miyopi için söylenebilir?</b></p> <p>A) Yalnız I B) Yalnız II C) Yalnız III D) II ve III E) I, II ve III</p>			



11.SINIF 1.DÖNEM 2.SINAV A GRUBU CEVAPLARI

1	2	3	4	5	6	7	8	9	10	11	12	13	14	15	16	17	18	19	20
D	C	E	D	A	C	A	D	A	A	D	A	C	A	C	D	D	B	D	B


1.D 2.C 3.E 4.D 5.A 6.C 7.A 8.D 9.A 10.A 11.D 12.A 13.C 14.A 15.C 16.D 17.D 18.B 19.D 20.B

11.SINIF 1.DÖNEM 2.SINAV B GRUBU CEVAPLARI

1	2	3	4	5	6	7	8	9	10	11	12	13	14	15	16	17	18	19	20
B	D	C	B	B	D	E	C	A	E	D	E	B	E	C	C	C	B	D	E

B.

1.B 2.D 3.C 4.B 5.B 6.D 7.E 8.C 9.A 10.E 11.D 12.E 13.B 14.E 15.C 16.C 17.C 18.B 19.D 20.E

	<b>ADI:</b> <b>SOYADI:</b> <b>SINIFI:</b> <b>SINIF NO</b>	<b>FİLİZ ABALIOĞLU ANADOLU LİSESİ</b> <b>2021-2022 ÖĞRETİM YILI</b> <b>BİYOLOJİ DERSİ</b> <b>11. SINIFLAR</b> <b>1.DÖNEM 2.SINAV SORULARI</b>	<b>ALDIĞI NOT:</b>	<b>B</b>
<b>Aşağıdaki çoktan seçmeli soruları cevaplayınız. (Her soru 5 er puan)</b>				
<b>1.</b> I. Hareket II. Hormon üretme III. Vücut şeklini oluşturma IV. Vücut sıcaklığının düzenlenmesi V. Vücutta madde taşınması <b>Kas sistemi yukarıda verilen işlevlerden hangilerinin gerçekleşmesinde etkili değildir?</b> A) II ve V      B) Yalnız II      C) IV ve V D) Yalnız V      E) I, III, IV ve V	<b>6. Kasın kasılması sırasında sarkomerde oluşan değişiklikler için aşağıdaki seçeneklerden hangisi yanlıştır?</b> A) Miyozinler aktinleri çeker. B) İki Z çizgisi birbirine yaklaşır. C) I bandı daralır. D) A bandı kısalır. E) H bölgesi kapanır.			
<b>2.</b> I. Solunuma yardımcıdır. II. Boşaltıma yardımcıdır. III. Vücut sıcaklığının ayarlanmasına yardımcıdır. IV. Mikroorganizmalara karşı antikor üretir. V. Yağ salgılar. <b>Yukarıda belirtilen özelliklerden hangisi derinin görevleri arasında sayılamaz?</b> A) I      B) II      C) III      D) IV      E) V	<b>7. İnsan gözünde bulunan yapılarla ilgili olarak;</b> I. Göz merceği şişkinleşip yassılaşılarak görüntüyü ayarlar. II. Retinada gözün renkli olmasını sağlayan pigmentler bulunur. III. Göz bebeği göze giren ışık miktarını ayarlar. IV. Kornea ışığın kırılmasını sağlar. V. Damar tabakadan gözden uyarıyı götüren sinirler geçer. <b>Yargılarından hangileri yanlıştır?</b> A) I, II ve V      B) Yalnız II      C) Yalnız V D) I, IV ve V      E) II ve V			
<b>3. Kıkırdak ve kemik dokuda;</b> I. kan damarı bulundurma. II. hücreler ve ara maddeden oluşma. III. lif bulundurma <b>özelliklerinden hangileri ortak olarak görülür?</b> A) I, II ve III      B) Yalnız I      C) II ve III D) Yalnız II      E) I ve III	<b>8. İnsanda dengenin sağlanması sırasında aşağıdaki yapılardan hangisi görev almaz?</b> A) Göz B) Yarım daire kanalları C) Kortik organı D) Tulumcuk E) Ayak tabanındaki basınca duyarlı hücreler			
<b>4.</b> I. Dalız II. Endolenf sıvısı III. Yarım daire kanalları IV. Tulumcuk V. Salyangoz <b>Yukarıda verilen iç kulakla ilgili yapılardan hangileri dengenin sağlanmasında görev almaz?</b> A) I, II ve III      B) I ve V      C) Yalnız V D) II ve III      E) Yalnız I	<b>9. Çizgili kasların oluşumunu sağlayan;</b> I. aktin – miyozin, II. lif, III. miyofibril, IV. kas demeti <b>yapılarının en küçük birimden en büyük birime doğru sıralaması hangi seçenekte doğru olarak verilmiştir?</b> A) I – III – II – IV      B) II – I – III – IV      C) IV – III – II – I D) III – I – II – IV      E) IV – II – III – I			
<b>5.</b> I. Tam oynar eklem II. Yarı oynar eklem III. Oynamaz eklem <b>Verilen eklem çeşitlerinin hangilerinin yapısında kıkırdak bulunur?</b> A) Yalnız I      B) I ve II      C) II ve III	<b>10. İnsanda sıkı kemik ile süngerimsi kemik dokuda;</b> I. sarı ilik, II. kılcal kan damarı, III. sinirler <b>yapılarında hangileri ortak olarak bulunur?</b> A) Yalnız I      B) Yalnız II      C) Yalnız III			

D) Yalnız II

E) I, II ve III

D) I, II ve III

E) II ve III

**11. Derinin görevleri ile ilgili;**

- I. Vücuda fiziksel, kimyasal ve mikrobik etkilerden korur.  
 II. Zararlı ışınların alttaki hücrelere geçmesini engeller.  
 III. Ter bezleri sayesinde vücut ısısını ayarlar. Boşaltıma yardımcı olur.  
 IV. Çevrede oluşan ısı, basınç, ağrı ve dokunma gibi duyguların alınmasını sağlar.

**verilenlerden hangileri doğrudur?**

- A) I ve IV  
 B) Yalnız IV  
 C) III ve IV  
 D) I, II, III ve IV  
 E) II ve IV

**12.**

- I. Otonom sinirlerin kontrolünde çalışma  
 II. Aktin ve miyozin filamentleri bulundurma  
 III. Mekik şeklinde hücrelerden oluşma

**Yukarıda verilenlerden hangileri kalp kası ve düz kaslarda ortak olarak görülür?**

- A) Yalnız I  
 B) Yalnız II  
 C) Yalnız III  
 D) I ve III  
 E) I ve II

**13. Çizgili kaslarla ilgili olarak aşağıda verilen ifadelerden hangisi yanlıştır?**

- A) Çalışmaları sırasında gizli evre, kasılma ve gevşeme evreleri birbirini izler.  
 B) Kasın gevşeme durumuna tonus denir.  
 C) Ağır egzersiz sırasında kasın kasılması için gereken  $O_2$ , miyogloblin proteininden sağlanır.  
 D) Kimyasal enerjiyi mekanik enerjiye çevirir.  
 E) Laktik asit birikimi yorgunluğa neden olur.

**14.****Çizgili kasın hızlı kasılması sırasında zamanla bazı maddelerin miktarlarında oluşan değişimi yukarıdaki grafiklerden hangileri doğru göstermektedir?**

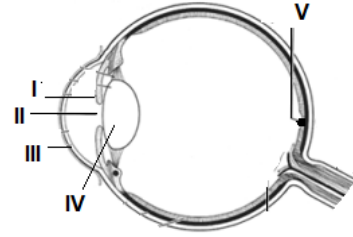
- A) Yalnız II  
 B) I ve III  
 C) II ve III  
 D) I ve II  
 E) I, II ve III

**15.**

- I. Gözün önden arkaya olan çapı normalden daha uzundur.  
 II. Görüntü retinanın arkasına düşer.  
 III. Göz merceği normalden daha incedir.

**Yukarıda belirtilen özelliklerden hangileri miyopi için söylenebilir?**

- A) Yalnız III  
 B) Yalnız II  
 C) Yalnız I  
 D) I ve III  
 E) I, II ve III

**16.****Yukarıdaki şekilde numaralandırılmış göze ait kısımların adları için aşağıdaki hangi seçenek doğru değildir?**

- A) I. İristir.  
 B) II. Göz bebeğidir.  
 C) III. Camsı cisimdir.  
 D) IV. Göz merceğidir.  
 E) V. Sarı benektir

**17. Yaşlı insanlarda kemiklerin daha kolay kırılmasının temel nedeni aşağıdakilerden hangisidir?**

- A) İnce bağırsaktan fazla miktarda  $Ca^{+2}$  iyonunun emilmesi  
 B) Kandan kemiğe kalsiyum geçişinin hızlı olması  
 C) Kemiğin yapısındaki organik madde miktarının azalması  
 D) Kalsiyumun böbreklerden geri emiliminin fazla olması  
 E) Büyüme hormonunun yetersiz olması

**18. Kas kasılması sırasında,**

- I. ATP azalır.  
 II.  $CO_2$  azalır.  
 III. Harcanan glikoz miktarı artar.  
 IV. Isı oluşur.  
 V. Kreatin fosfat miktarı artar.

**verilen durumlardan hangileri gerçekleşir?**

- A) I, II ve III  
 B) I, III ve IV  
 C) II ve IV  
 D) I, II ve V  
 E) Yalnız II

**19. Bir çizgili kasta kasın kasılıp gevşemesi sırasında;**

- I.  $Na^+$  iyonlarının kas hücresine alınması,  
 II. ATP az enziminin aktive edilmesi  
 III. miyozin ipliklerin aktin iplikleri çekmesi,  
 IV. asetilkolin salgılanması,  
 V.  $Ca^{++}$  iyonlarının sarkoplazmik retikulum içine aktif taşıma ile alınması,

**olaylarının meydana geliş sırası hangi seçenekte doğru olarak verilmiştir?**

- A) I – IV – II – III – V  
 B) I – II – V – III – IV  
 C) IV – III – I – II – V  
 D) IV – I – II – III – V  
 E) V – I – II – III – IV

**20. İnsan derisinde bulunan;**

- I. bağ doku,  
 II. korun,  
 III. malpighi,

**tabakalarının dıştan içe doğru sıralanışı nasıldır?**

- A) III – II – I  
 B) I – III – II  
 C) I – II – III  
 D) III – I – II  
 E) II – III – I

**SÜRE: 40 dk...BAŞARILAR****Biyoloji Öğretmenleri: Devrim Sarısoy****Ramazan Eryılmaz****H. İbrahim Avcı****Özgür Özcan**

