

Huella

AAI. Hu. 01

Medición de huellas

Objetivos:

- Aprender a medir las huellas de animales.
- Aprender a diferenciar las manos de las pezuñas.
- Aprender a diferenciar huellas de animales.
- Trabajar en equipo.

Materiales:

- Cuaderno de campo, tomar notas y dibujar la huella.
- Lápiz, para anotar y dibujar.
- Cinta métrica o regla, para medir.

Temporalización:

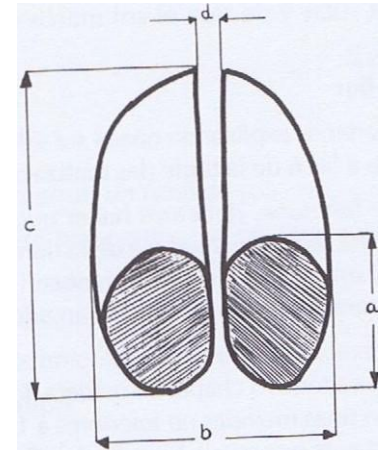
La presentación y explicación de cómo debemos hacerlo nos llevará veinte minutos.

Desarrollo:

Diferenciamos antes de empezar qué es una pezuña y qué es una mano. Notemos que las pezuñas tienen más datos para

anotar y más medidas que hacer.

PEZUÑA



MANO

