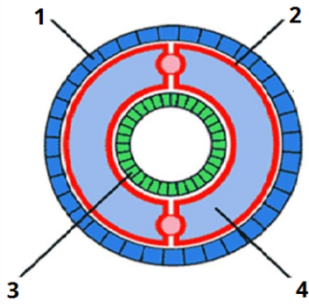


## 7кл- 10.03 Тести

1. **Визнач правильне твердження про будову тіла кільчастих червів:**

- тіло складається з п'яти шарів клітин
- складається з двох шарів клітин: ентодерми і мезодерми
- з клітин мезодерми формується вторинна порожнина — целом

2. **Встанови назву шару клітин кільчастих червів, зображеного під номером 1:**

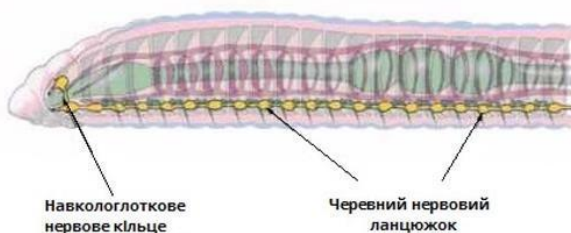


- пористий
- ектодерма
- ентодерма
- вторинна порожнина тіла (целом)
- мезодерма

3. **Укажи орган травної системи тварин, що належать до кільчастих червів (кільчаків):**

- анальний отвір
- зябра
- нервові закінчення

4. **Укажи назву системи органів кільчастих червів (кільчаків), що представлена на зображенні:**



- нервова  кровоносна
- травна  видільна

5. Зазнач зображення багатощетинкових червів:



1



3



2

- 

6. Використавши фото по молюсках створіть таблицю :

	Червононогі	Двостулкові	Головоногі
Будова тіла			
Дихальна система			
Кровоносна система			
Розмноження			
Розвиток			
Представники			

