

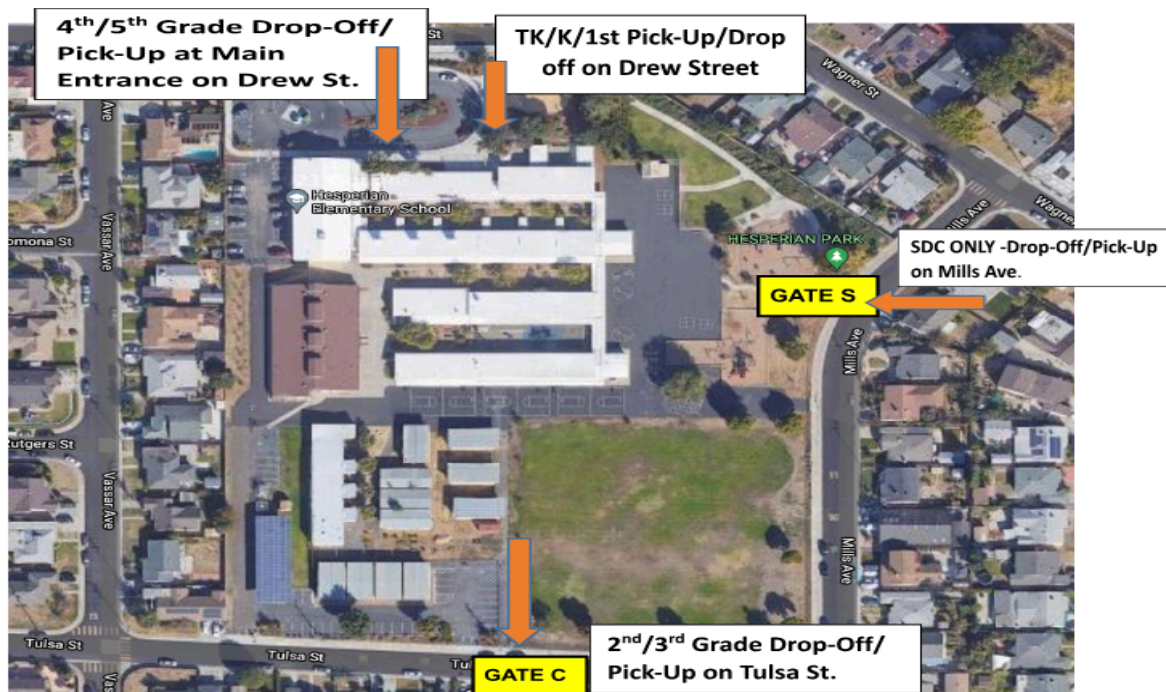
## Hesperian Student Drop-Off / Pick Up Procedures

To help with the traffic congestion and for the safety of our students, these are the locations for student drop-off and pick-up

- **TK, Kinder & First Grade**: Drop-off at **Double Red Doors (closest to Kidango) on DREW ST**. Students will walk to their classroom where the teacher will meet them at the door.  
In the afternoon, teachers will walk their classes out to the front of the school on Drew Street (gravel area at end of loop)
- **Second Grade/Third Grade**: Drop-off at **Gate C on TULSA ST** (back of the school) Students will walk directly to their classrooms. In the afternoon, teachers will walk their classes out to Gate C on Tulsa Street.
- **Fourth Grade /Fifth Grade**: Drop-off at the **Loop on Drew St**. Students will walk through the main doors and line up outside their teacher's door. In the afternoon, teachers will walk their classes out to the drop-off loop on Drew Street.
- Gates and doors will open at 7:50 AM every morning.

**Please note that all gates will close and be locked at 8:00 AM for Drop-off. Late students will go to the main entrance for a Tardy Slip. Gates will close 10 minutes after dismissal for Pick-ups. Students picked up late will be in the office.**

**GATE S IS FOR SDC STUDENTS ONLY**



## **Traffic and Loop Procedures**

Please abide by all traffic rules and drive with CAUTION near our school.

- Drew St, Mills Ave and Tulsa St. are narrow streets so please drive with caution. Do not double park or block our neighbors' driveways at any time.
- Pedestrians please use the sidewalks and walkways. DO NOT walk in the street or across the parking lots during drop off and pick up times.
- Drivers - Never allow your child to exit the vehicle on the driver side of the vehicle as they can exit into oncoming traffic. Students should exit the vehicle from the passenger side against the curb and onto the sidewalk.
- DO NOT park in the BUS ZONES on DREW ST. or MILLS AVE. The curbs are painted white and should remain clear for our buses at all times.

## **Loop**

The Loop is an ACTIVE loop and intended for the movement of cars.

- DO NOT PARK your car in the loop or leave your vehicle unattended at any time.
- Please use the parking lot stalls or neighboring streets if you need to park.
- USE the ENTIRE loop by pulling all the way forward closest to the digital marquee.
- DO NOT STOP at the main doors.
- Pull over using the right lane closest to the curb, leaving the left lane clear for vehicles to exit the loop.

Our loop provides safe access to the sidewalk all the way through, so please pull all the way forward. Doing so will help facilitate the flow of traffic and ease congestion.

When exiting the loop onto DREW ST, please keep in mind that LEFT TURNS are discouraged during school hours. Please make a right when exiting onto DREW ST especially during the morning rush and dismissal times.



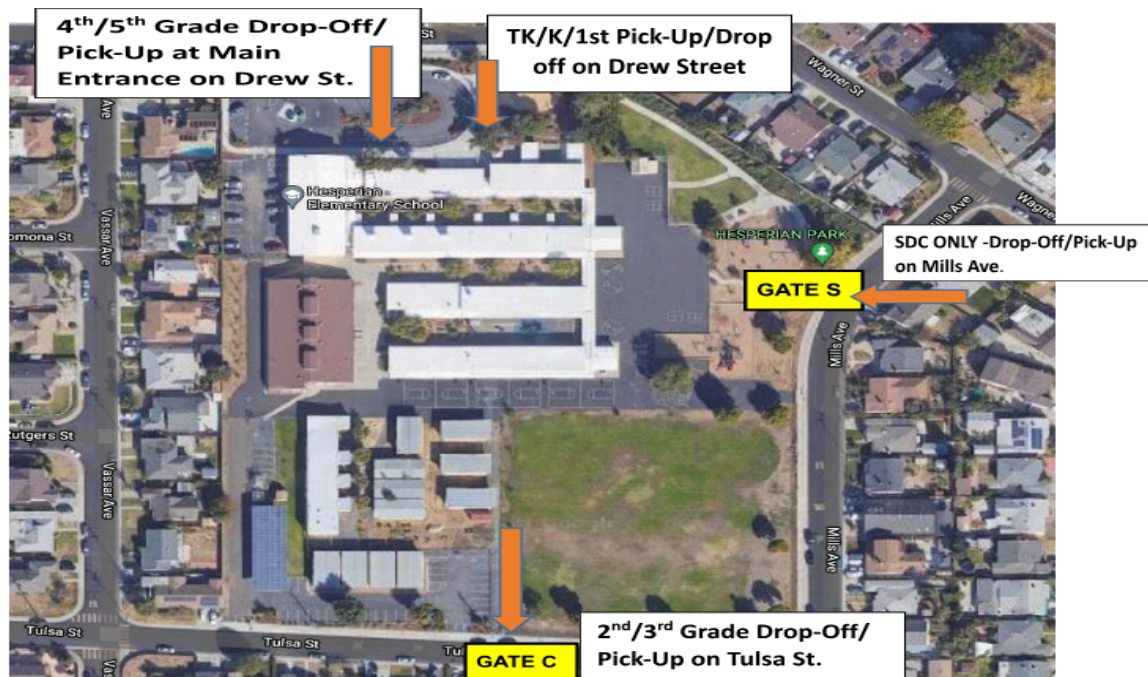
## Procedimientos para dejar/recoger a los estudiantes de Hesperian

Para ayudar con la congestión del tráfico y para la seguridad de nuestros estudiantes, estos son los lugares para dejar y recoger a los estudiantes:

- **TK, Kínder y primer grado**: Dejar en **Puertas rojas dobles (las más cercanas a Kidango) en DREW ST**. Los estudiantes caminarán a su salón de clases donde las maestras los encontrarán en la puerta.  
Por la tarde, las maestras llevarán a sus clases al frente de la escuela en Drew Street (área de grava al final del circuito)
- **Segundo Grado/Tercer Grado**: Dejar en **Puerta C en TULSA ST** (atrás de la escuela). Los estudiantes caminarán directamente a sus salones de clase. Por la tarde, los maestros acompañarán a sus clases a la Puerta C en Tulsa Street.
- **Cuarto grado/Quinto grado**: Dejar en el **Bucle en Drew St**. Los estudiantes entran por las puertas principales y formarán fila frente a la puerta de su salón. Por la tarde, los maestros acompañarán a sus clases al circuito de entrega en Drew Street.
- Los portones y las puertas se abrirán a las 7:50 AM todas las mañanas.

**Tenga en cuenta que todas las puertas se cerrarán y bloquearán a las 8:00 a.m. para dejar a los niños. Los estudiantes que lleguen tarde irán a la entrada principal para recibir un Tardy Slip. Las puertas se cerrarán 10 minutos después de la salida para recoger. Los estudiantes recogidos tarde estarán en la oficina.**

**Puerta S solamente estudiantes de SDC**



## **Procedimientos de tráfico y bucles**

Respete todas las reglas de tránsito y maneje con PRECAUCIÓN cerca de nuestra escuela.

- Drew St, Mills Ave y Tulsa St. son calles estrechas, así que conduzca con precaución. No estacione en doble fila ni bloquee las entradas de nuestros vecinos en ningún momento.
- Los peatones, utilicen las aceras y los pasillos. NO camine por la calle o por los estacionamientos durante los horarios de llegada y salida.
- Conductores: nunca permita que su hijo salga del vehículo por el lado del conductor, ya que puede salir al tráfico que se aproxima. Los estudiantes deben salir del vehículo del lado del pasajero contra la acera y hacia la acera.
- NO estacione en las ZONAS DE AUTOBUSES en DREW ST. o MILLS AVE. Los bordillos están pintados de blanco y deben permanecer despejados para nuestros autobuses en todo momento.

## **Bucle**

El Loop es un loop ACTIVO y está destinado a la circulación de automóviles.

- NO ESTACIONE su automóvil en el circuito ni deje su vehículo desatendido en ningún momento.
- Utilice los puestos de estacionamiento o las calles vecinas si necesita estacionar.
- UTILICE TODO el bucle jalando todo el camino hacia adelante más cerca de la marquesina digital.
- NO SE DETENGA en las puertas principales.
- Deténgase en el carril derecho más cercano a la acera, dejando el carril izquierdo despejado para que los vehículos salgan del circuito.

Nuestro lazo brinda acceso seguro a la acera en todo su recorrido, así que avance completamente. Si lo hace, ayudará a facilitar el flujo de tráfico y aliviar la congestión.

Al salir del circuito hacia DREW ST, tenga en cuenta que se desaconsejan los GIROS A LA IZQUIERDA durante el horario escolar. Gire a la derecha al salir a DREW ST, especialmente durante las horas pico de la mañana y las horas de salida.

