



„Książkowa talia kart”

Konkurs czytelniczo-plastyczny na kartę literacką

Regulamin konkursu

I. Organizator konkursu

PBP Książnica Pedagogiczna im. A. Parczewskiego w Kaliszu, zwana dalej w skrócie Książnicą lub Organizatorem, we współpracy z bibliotekami szkolnymi biorącymi udział w V edycji projektu organizowanego przez Książnicę Pedagogiczną w Kaliszu, pt. AKTYWNA BIBLIOTEKA. Przedmiotem konkursu jest samodzielne wykonanie karty literackiej przez uczniów szkół biorących udział w wyżej wymienionym projekcie.

II. Cele konkursu:

- Promocja czytelnictwa wśród dzieci i młodzieży,
- Rozwijanie zainteresowań, umiejętności plastycznych i kreatywności uczniów,
- Kształtowanie umiejętności selekcji informacji przy tworzeniu kart literackich.

III. Zadanie konkursowe:

Konkurs na kartę literacką:

Zadanie dla uczestników konkursu polega na przygotowaniu karty literackiej przeczytanej książki – niebędącej lekturą szkolną w oparciu o podany schemat. Prace wykonane dowolną techniką plastyczną powinny zawierać:

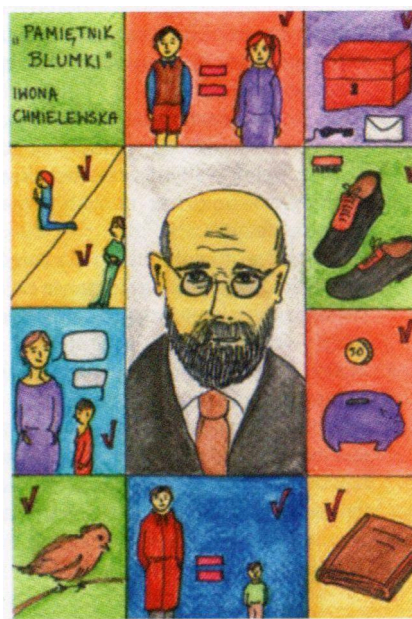
- klasy I – IV - przedstawiony w sposób plastyczny tytuł przeczytanej książki oraz głównego bohatera –w oparciu o podany schemat stanowiący załącznik nr 1 do regulaminu konkursu. Pracę należy wykonać w formacie A4 (21x 29,7 cm).
- klasy V – VIII – przedstawiony w sposób plastyczny tytuł przeczytanej książki, głównego bohatera, ważne wydarzenie oraz postać drugoplanową w oparciu o podany schemat stanowiący załącznik nr 2 do regulaminu konkursu. Pracę należy wykonać w formacie A3 (29,7x42 cm).

- uczniowie szkół ponadpodstawowych – przedstawiony w sposób plastyczny tytuł przeczytanej książki, głównego bohatera, ważne wydarzenie, postać drugoplanową, ważny drobiazg lub przedmiot oraz cytat, który wywarł największe wrażenie podczas lektury danej książki w oparciu o podany schemat stanowiący załącznik nr 3 do regulaminu konkursu. Pracę należy wykonać w formacie A3 (29,7x42 cm).

Co to jest karta literacka?

Karty literackie to wygodna forma uporządkowanej analizy utworu literackiego. W graficzny, plastyczny i zindywidualizowany z utworu najważniejsze jego elementy¹.

Przykłady:



Pamiętnik Blumki



sposób
wydobywamy

Calineczka

Fotografie pochodzą z książki: D. Świerszczyńska – Jelonek, G. Walczewska-Klimczak. Dziecko w dialogu z tekstem literackim. - Warszawa ORE, 2015, s. 45, 54.

1. Praca powinna zawierać:

- imię i nazwisko autora,
- tytuł przedstawionej w sposób plastyczny książki.

Uwaga: informacje te należy umieścić na odwrocie pracy – karty literackiej.

¹ E. Hornowska et. al. Rozumienie świata: O warsztatach pracy z książką i czytelnikiem.- Warszawa: SBP, 2017, s. 143.



2. Każdy uczestnik przygotowuje jedną pracę konkursową.
3. W konkursie może wziąć udział dowolna liczba uczniów danej szkoły.
4. Do konkursu mogą być zgłaszane wyłącznie prace autorstwa uczestników, nie naruszające praw autorskich osób trzecich.
5. Za rozpowszechnienie konkursu w szkole biorącej udział w projekcie pt. AKTYWNA BIBLIOTEKA odpowiada nauczyciel bibliotekarz zgłaszający szkołę do projektu. Bibliotekarz szkolny jest odpowiedzialny także za zebranie prac uczniów wraz z podpisanymi kartami uczestników i przekazanie ich do Organizatora w wymaganym terminie.

IV. Warunki uczestnictwa w konkursie

1. Warunkiem uczestnictwa w konkursie jest:

- zebranie prac uczniów przez bibliotekę szkolną **do dnia 7.04.2023 r.**
- przekazanie przez nauczyciela bibliotekarza danej szkoły prac uczniów wraz z Kartami uczestników **do dnia 14.04.2023 r.** do odpowiedniej placówki Organizatora.

2. Poniżej wykaz placówek Książnicy Pedagogicznej w Kaliszu z adresami danej placówki:

- a) **Publiczna Biblioteka Pedagogiczna Książnica Pedagogiczna im. A. Parczewskiego w Kaliszu**, ul. Południowa 62, 62-800 Kalisz, tel.: 62 7571321, e-mail: biblioteka@kp.kalisz.pl
- b) **Publiczna Biblioteka Pedagogiczna Książnica Pedagogiczna im. A. Parczewskiego w Kaliszu Filia Jarocin**, ul. Kościuszki 16, 63-200 Jarocin, tel.: 62 7472263, e-mail: kp.jarocin@kp.kalisz.pl
- c) **Publiczna Biblioteka Pedagogiczna Książnica Pedagogiczna im. A. Parczewskiego w Kaliszu Filia Kępno**, ul. Sienkiewicza 26, 63-600 Kępno, tel. : 62 7822728, e-mail: kp.kepno@kp.kalisz.pl
- d) **Publiczna Biblioteka Pedagogiczna Książnica Pedagogiczna im. A. Parczewskiego w Kaliszu Filia Krotoszyn**, ul. Mickiewicza 11, 63-700 Krotoszyn, tel.: 62 7253473, e-mail: kp.krotoszyn@kp.kalisz.pl
- e) **Publiczna Biblioteka Pedagogiczna Książnica Pedagogiczna im. A. Parczewskiego w Kaliszu Filia Ostrów Wielkopolski**, ul. Limanowskiego 17, 63-400 Ostrów Wlkp., tel.: 62 7366854, e-mail: kp.ostrow@kp.kalisz.pl

- f) **Publiczna Biblioteka Pedagogiczna Książnica Pedagogiczna im. A. Parczewskiego w Kaliszu Filia Ostrzeszów**, ul. Gorgolewskiego 3, 63-500 Ostrzeszów, tel. 62 7303009, e-mail: kp.ostrzeszow@kp.kalisz.pl
- g) **Publiczna Biblioteka Pedagogiczna Książnica Pedagogiczna im. A. Parczewskiego w Kaliszu Filia Pleszew**, ul. Ogrodowa 13, 63-300 Pleszew, tel.: 62 7421654, e-mail: kp.pleszew@kp.kalisz.pl

3. Dostarczenie formularza zgłoszenia równoznaczne jest z akceptacją regulaminu konkursu.

V. Kryteria oceny prac konkursowych:

1. Prace oceniane będą przez Komisję Konkursową w trzech kategoriach:
 - a) klasy I – IV;
 - b) klasy V – VIII;
 - c) uczniowie szkół ponadpodstawowych.
2. Prace – karty literackie będą oceniane w oparciu o następujące kryteria:
 - a) zgodność pracy z tematem;
 - b) estetyka wykonania karty literackiej;
 - c) walory dodatkowe: oryginalność, pomysłowość wykonania pracy.

Komisja Konkursowa sporządza listę ocenionych prac w każdej kategorii, do pracy dołączone zostają: karta uczestnika oraz karta oceny pracy.

W każdej z powyższych kategorii zostanie przyznana liczba punktów od 1 do 3. Maksymalna możliwa ilość punktów to 9.

VI. Zasady przyznawania nagród

1. W każdej kategorii zostaną przyznane atrakcyjne nagrody dla uczniów biorących udział w konkursie.
2. Komisja Konkursowa powołana przez Organizatora dokona oceny prac **do 28.04.2023 r.**
3. W skład Komisji Konkursowej wejdą:
 - Dyrekcja Książnicy Pedagogicznej w Kaliszu
 - Pracownicy Książnicy Pedagogicznej w Kaliszu
4. Koordynator konkursu poinformuje laureatów o wynikach konkursu za pośrednictwem nauczycieli bibliotekarzy danych szkół.

5. Ogłoszenie wyników konkursu nastąpi do dnia **15.05.2023 r.**
6. Ogłoszenie zwycięzców konkursu oraz wręczenie nagród i wyróżnień nastąpi w trakcie zorganizowanej w tym celu uroczystości. O terminie imprezy i ewentualnych zmianach Organizator będzie informował za pośrednictwem nauczycieli bibliotekarzy danej szkoły.

VII. Prawa autorskie, zwrot prac, ochrona danych osobowych

1. Uczestnik konkursu przenosi na Organizatorów całość autorskich praw majątkowych do zgłoszonych prac konkursowych.
2. Organizatorzy nie zwracają prac nadesłanych na konkurs. Prace przechodzą na własność Książnicy Pedagogicznej.
3. Informacje o ochronie i przetwarzaniu danych osobowych zamieszczone są na karcie uczestnika konkursu stanowiącej załącznik nr 4 do regulaminu konkursu.

VIII. Postanowienia końcowe

1. Ostateczna interpretacja niniejszego regulaminu należy do Organizatorów.
2. Organizatorzy nie zwracają kosztów dojazdu uczestników na konkurs oraz nie refundują wydatków poniesionych na realizację pracy konkursowej.
3. Zwycięskie prace zostaną zaprezentowane na wystawie w holu Książnicy Pedagogicznej w Kaliszu w okresie 8 - 15.05.2023 r.

Dodatkowych informacji udziela koordynator Konkursu czytelniczo-plastycznego na kartę literacką pt.

„Książkowa talia kart”

Róża Pomiecińska

PBP Książnica Pedagogiczna im. A. Parczewskiego w Kaliszu

e-mail: r.pomicinska@kp.kalisz.pl

tel.: 62 5065976



PBP KP
Publiczna Biblioteka Pedagogiczna
Książnica Pedagogiczna
im. A. Parczewskiego w Kaliszu



JEDNOSTKA EDUKACYJNA
SAMORZĄDU
WOJEWÓDZTWA
WIELKOPOLSKIEGO

Załącznik nr 1
do regulaminu konkursu
„Książkowa talia kart”

Schemat wykonania karty literackiej dla uczniów kl. I – IV - pracę należy wykonać w formacie A4 (21x 29,7 cm).

21 cm

Tytuł książki przedstawiony w sposób plastyczny

Ilustracja głównego bohatera

29,7 cm



Załącznik nr 2
do regulaminu konkursu
„Książkowa talia kart”

Schemat wykonania karty literackiej dla uczniów kl. V – VIII - pracę należy wykonać w formacie A3 (29,7x 42 cm).

29,7 cm

Ilustracja głównego bohatera

Ważne wydarzenie
- ilustracja

Tytuł książki
przedstawiony
w sposób plastyczny

Ilustracja postaci
drugoplanowej

42
cm



PBP KP
Publiczna Biblioteka Pedagogiczna
Książnica Pedagogiczna
im. A. Parczewskiego w Kaliszu



JEDNOSTKA EDUKACYJNA
SAMORZĄDU
WOJEWÓDZTWA
WIELKOPOLSKIEGO

--	--	--

Załącznik nr 3

do regulaminu konkursu

„Książkowa talia kart”

Schemat wykonania karty literackiej dla uczniów szkół ponadpodstawowych - pracę należy wykonać w formacie A3 (29,7x 42 cm).

29,7 cm

Ilustracja głównego bohatera		
Ważne wydarzenie - ilustracja	Tytuł książki przedstawiony w sposób plastyczny	Ilustracja postaci drugoplanowej



<p>Ważny drobiazg lub przedmiot - ilustracja</p>		<p>Wybrany cytat - napis</p>
--	--	----------------------------------

42cm

Załącznik nr 4

do regulaminu konkursu

„Książkowa talia kart”

I. Karta uczestnika

Imię i nazwisko autora:

Kategoria konkursowa:

II. Informacja dla uczestnika konkursu

W związku z przetwarzaniem Państwa danych osobowych informujemy, że:

- 1) Administratorem danych osobowych jest PBP Książnica Pedagogiczna im. Alfonsa Parczewskiego w Kaliszu ul. Południowa 62, 62 – 800 Kalisz,
- 2) Państwa dane osobowe są przetwarzane w celach:
 - a) przeprowadzenia, rozstrzygnięcia i rozliczenia konkursu „*Książkowa talia kart*”
 - b) archiwalnych,
 - c) promocji PBP Książnicy Pedagogicznej im. Alfonsa Parczewskiego w Kaliszu
- 3) Państwa dane osobowe przetwarzamy:
 - a) na podstawie wyrażonej przez Państwa zgody,



PBP KP
Publiczna Biblioteka Pedagogiczna
Książnica Pedagogiczna
im. A. Parczewskiego w Kaliszu



JEDNOSTKA EDUKACYJNA
SAMORZĄDU
WOJEWÓDZTWA
WIELKOPOLSKIEGO

- b) w związku z wypełnieniem obowiązku prawnego ciążącego na administratorze danych, w tym archiwizacją.
- 4) W sprawach związanych z przetwarzaniem danych osobowych prosimy o kontakt z Inspektorem ochrony danych osobowych PBP Książnicy Pedagogicznej w Kaliszu, ul. Południowa 62, 62 – 800 Kalisz, tel.: 62 7571321.
- 5) Udział w konkursie jest dobrowolny, natomiast niepodanie danych skutkuje brakiem możliwości realizacji celów, dla których są gromadzone,
- 6) Przysługuje Państwu prawo do usunięcia danych osobowych, w przypadku o którym mowa w pkt. 3a,



PBP KP
Publiczna Biblioteka Pedagogiczna
Książnica Pedagogiczna
im. A. Parczewskiego w Kaliszu



JEDNOSTKA EDUKACYJNA
SAMORZĄDU
WOJEWÓDZTWA
WIELKOPOLSKIEGO

- 7) Przysługuje Państwu prawo do cofnięcia zgody na przetwarzanie danych osobowych, w przypadku o którym mowa w pkt. 3a,
- 8) Przysługuje Państwu prawo do przenoszenia danych osobowych, w przypadku o którym mowa w pkt. 3a gdy dane te są przetwarzane w sposób zautomatyzowany,
- 9) Przysługuje Państwu prawo do dostępu do danych osobowych, ich sprostowania lub ograniczenia przetwarzania,
- 10) Przysługuje Państwu prawo do wniesienia skargi do organu nadzorczego tj. Prezesa Urzędu Ochrony Danych Osobowych,
- 11) W przypadku uzyskania tytułu laureata Państwa dane osobowe w zakresie: imię, nazwisko, wizerunek, będą podawane do publicznej wiadomości.

III. Oświadczenia uczestnika konkursu

1. Oświadczam, że znane mi są warunki uczestnictwa w Konkursie czytelniczko-plastycznym na kartę literacką pt. „*Książkowa talia kart*”
2. Potwierdzam prawidłowość informacji przedstawionych w karcie uczestnika i ich zgodność ze stanem na dzień złożenia karty.

Wyrażam zgodę na przetwarzanie mojego wizerunku przez administratora, którym jest PBP Książnica Pedagogiczna im. Alfonsa Parczewskiego w Kaliszu ul. Południowa 62, 62 – 800 Kalisz, w celach promocyjnych.

Powyższe przyjąłem/ą do wiadomości.

.....
Miejscowość, data

.....
Podpis uczestnika konkursu

.....
Podpis rodzica/ opiekuna prawnego
uczestnika, który nie ukończył 18 roku życia



Załącznik nr 5

do regulaminu konkursu

„Książkowa talia kart”

KARTA OCENY PRACY

(wypełnia Komisja Konkursowa)

.....
Nazwisko i imię autora pracy

.....
Kategoria

.....
Numer zgłoszenia

L. p.	KRYTERIA OCENY PRACY	LICZBA PUNKTÓW
1.	Zgodność pracy z tematem;	
2.	Estetyka wykonania karty literackiej	
3.	Walory dodatkowe: oryginalność, pomysłowość wykonania pracy	
	SUMA PUNKTÓW	



PBP KP

Publiczna Biblioteka Pedagogiczna
Książnica Pedagogiczna
im. A. Parczewskiego w Kaliszu



JEDNOSTKA EDUKACYJNA
SAMORZĄDU
WOJEWÓDZTWA
WIELKOPOLSKIEGO

.....

Miejscowość, data

.....

Pieczętka i podpis

Przewodniczącego Komisji