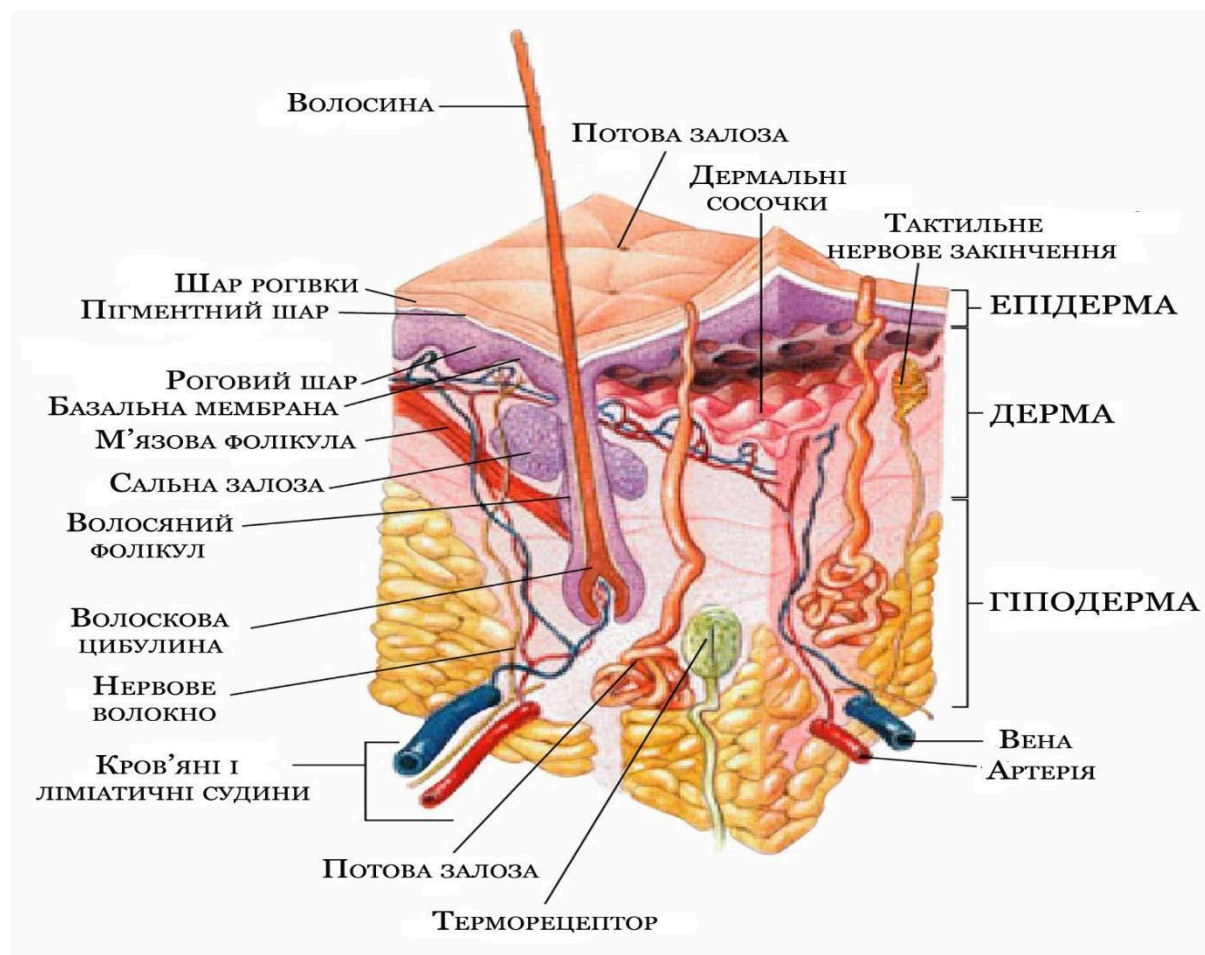


## № 2 Відомості про анатомію шкіри

### План

- знати та характеризувати будову шкіри;
- розуміти важливість кровоносної системи;
- характеризувати сальні та потові залози;

**ДЗ: ПРОЧИТАТИ ІНФОРМАЦІЮ ТА ЗАКОНСПЕКТУВАТИ ПІДКРЕСЛЕНИЙ ТЕКСТ, ЗАМАЛЮВАТИ (відксерити) СХЕМИ БУДОВУ ШКІРИ.**



### Будова шкіри

Шкіра являє собою тонку, але дуже стійку еластичну оболонку, що зв'язана з органами за допомогою шару жирової тканини, яку звичайно називають підшкірною жировою клітковиною.

**Шкіра складається з трьох основних шарів: епідерміса, дерми (власне шкіри), підшкірної жирової клітковини.**

**I. Епідерміс** – це поверхнева частина шкіри, складається з багат шарового плаского ороговілого епітелію. В ньому розрізняють п'ять шарів:

1) найглибший – базальний, складається з одного ряду клітин, за рахунок поділу (розмноження) яких утворюються верхні шари епідермісу, лежить на базальній мембрані;

2) шипуватий – складається з 5-15 рядів клітин, що з'єднані між собою відростками – мостиками, між якими циркулює міжклітинна рідина, що живить епідерміс;

3) зернистий – складається з 1-2 рядів клітин, що містять зерна кератогіаліна – білкової речовини, з якої утворюється в подальшому кератин – рогова речовина

шкіри;

4) блискучий шар - складається з 1-2 шарів клітин, що містять емідін - проміжний продукт перетворення кератогіаліна в кератин;

5) роговий шар - складається з ороговілих клітин, має велику стійкість до різних зовнішніх впливів.

**II. Дерма, або власне шкіра (dermis, corium) – глибока частина шкіри, складається зі щільної волокнистої сполучної тканини й основної речовини. В дермі розміщені кровоносні судини, нерви, потові і сальні залози, корені волосся й нігтів. Дерма поділяється на два шари: сосочковий і сітчастий.**

В сітчастому шарі знаходяться потові і сальні залози та корені волосся.

а) Потові залози розміщені по всьому шкірному покриву, за виключенням кайми губ, головки статевого члена; особливо багато їх на шкірі долонь, підощв, чола.

Загальна кількість потових залоз у людини досягає 2,5 млн.

б) Сальні залози за своєю будовою є альвеолярними залозами. Вони розміщені в сітчастому шарі, на всій поверхні тіла, особливо багато їх в шкірі обличчя, грудей, спини, за виключенням долонь і підощв.

**III. Підшкірна жирова клітковина (підшкірний жир), складається з пухкої сполучної тканини, петлі якої заповнені жировими дольками. Товщина клітковини неоднакова на різних ділянках: наприклад, на очній повіщі вона повністю відсутня, на щоках, животі, сідницях може досягати 10 см.**

На межі між підшкірним шаром і дермою розміщена глибока артеріальна сітка (кровоносні судини шкіри можуть вмщати до 1 л крові).

Колір шкіри залежить від наявності в ній пігмента меланіна, наповнення кровоносних судин, товщини епідерміса.