

コピートレード設置 マニュアル

事前準備

準備1. 下記コピートレ申し込み書に記入の上、リターンメールに記載のチャットに入室をお願いします。

【aas】コピーレツール配布 & 質疑応答専用チャット
<https://1lejend.com/stepmail/kd.php?no=fIRnMebGjg>

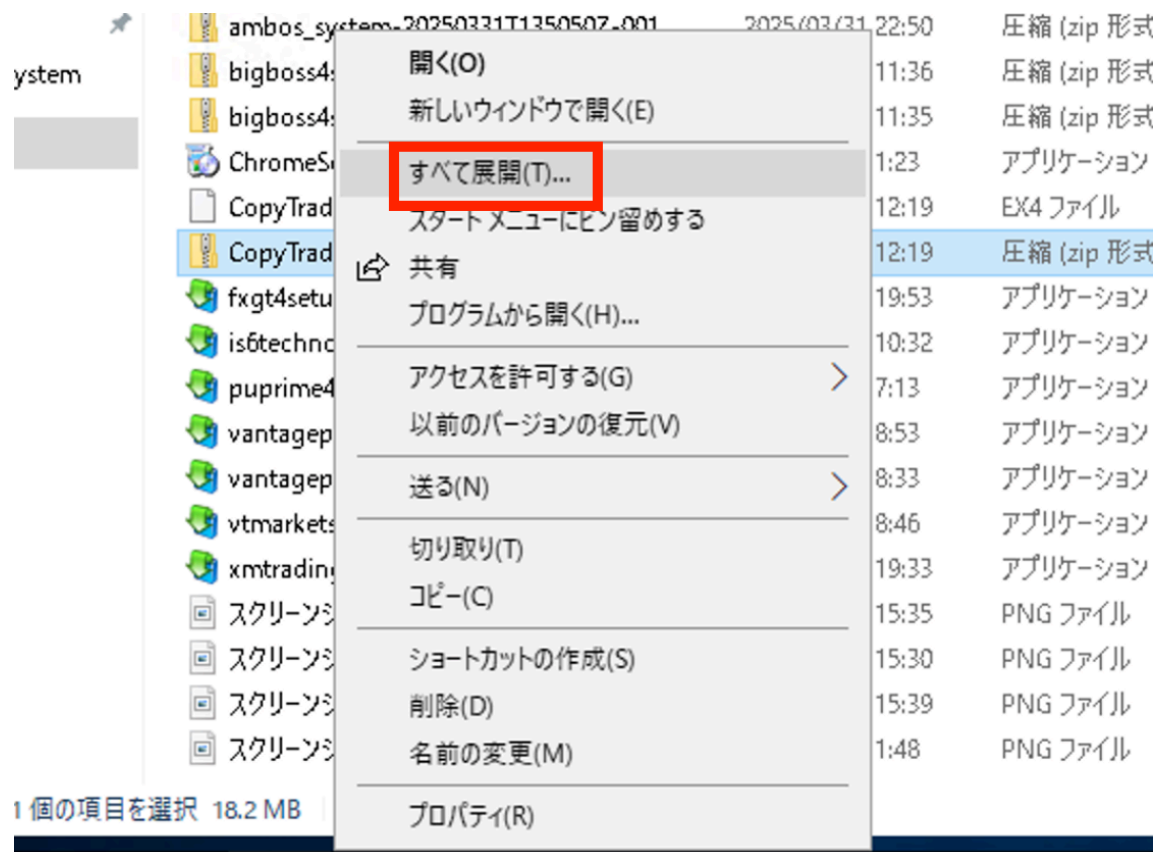
準備2. コピートレードをさせたい口座は下記より申請をお願いします。

●コピーレ口座申請書
<https://forms.gle/inCCqcVuHzwZAABV8>

準備3. 下記ドライブにあるツールを全てダウンロードしてください。

●ツール格納ドライブ
<https://drive.google.com/drive/u/4/folders/1jJli3Y3fNnOjYoi35ve5H4P2JNiJKnFf>
※VPSのブラウザへ上記リンクをコピーして作業するとスムーズに設置できます。

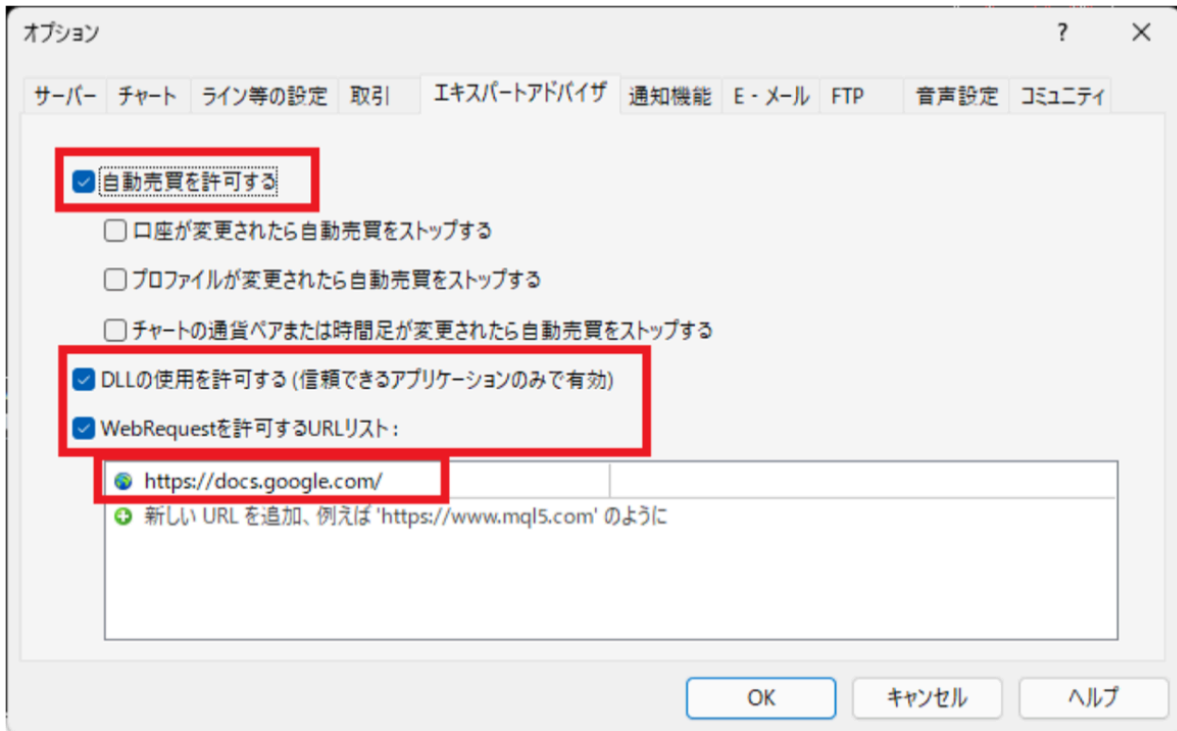
準備4. **CopyTradeBridge**を解凍してください。



設置手順

1. MT4(MT5)の「ツール」→「オプション設定」→「エキスパートアドバイザー」タブにて、
画像の通りにチェックし、下記を許可するURLに追加してください。

<https://docs.google.com/>

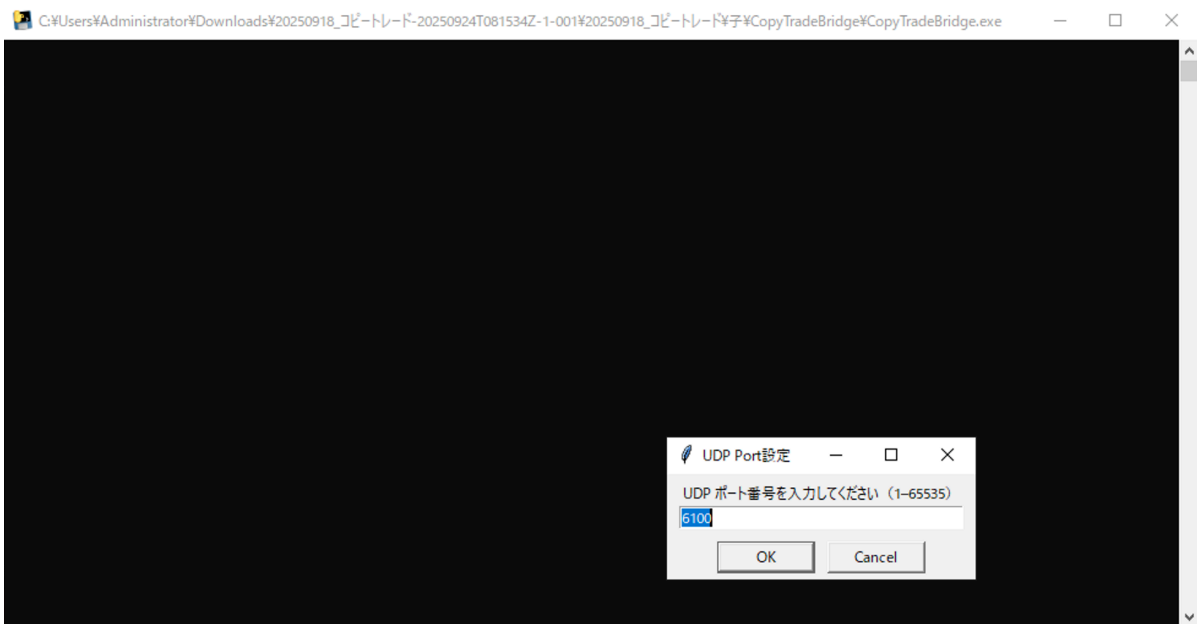


2.「CopyTradeBridge.exe」をクリックして起動する

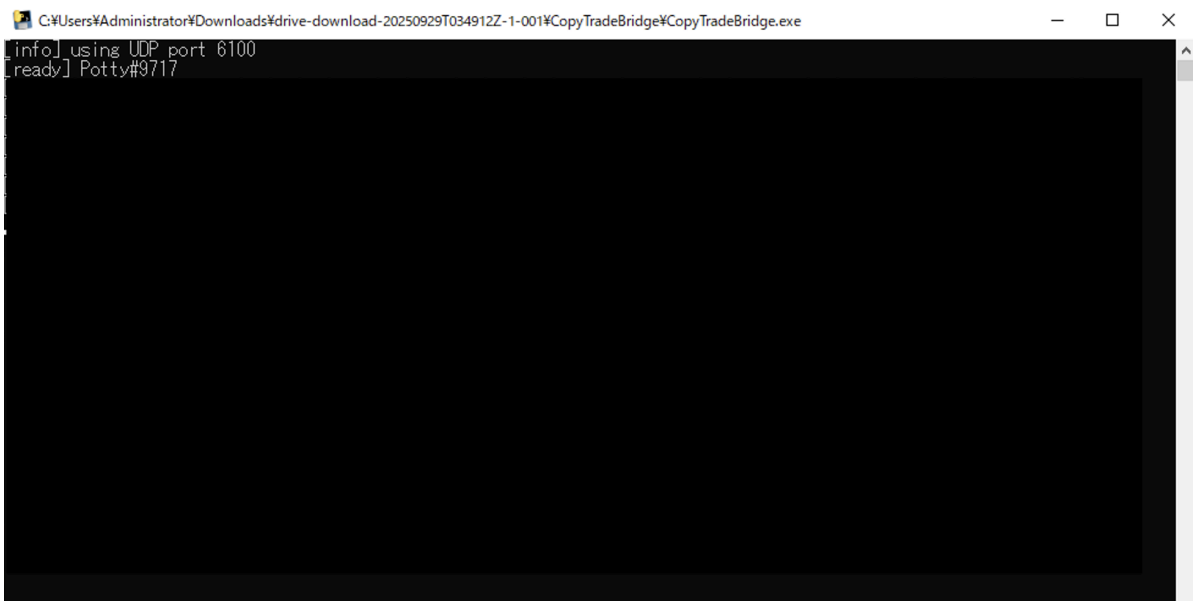
下記画面が出現しますので、そのまま(6100)OKボタンを押してくださいませ。

(同一VPS内で複数コピー対象のMT4(MT5)がある場合)

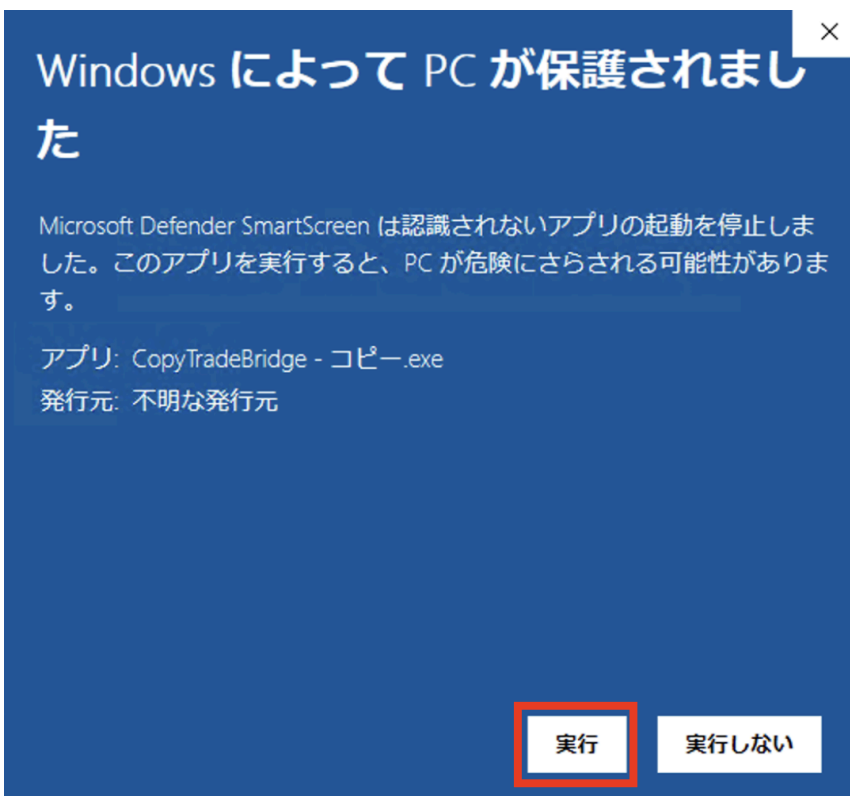
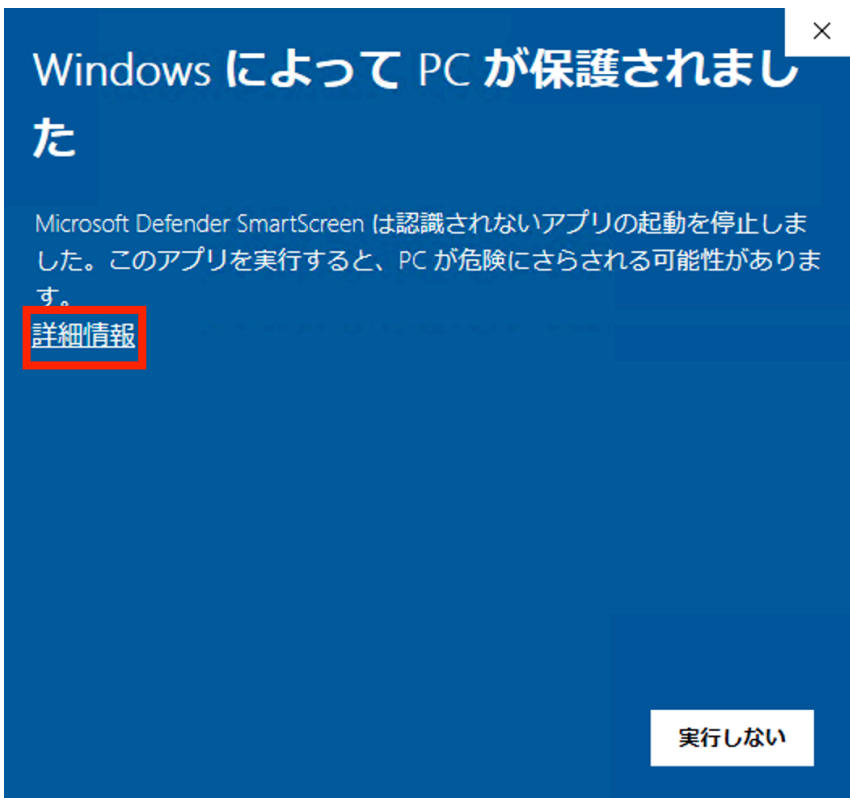
同一VPS内で複数コピートレードする場合は、ポートを分ける必要があります。
なので、CopyTradeBridge.exeを設置する台数分コピーしてから起動し、
2台目は6101、3台目は6102としてください。



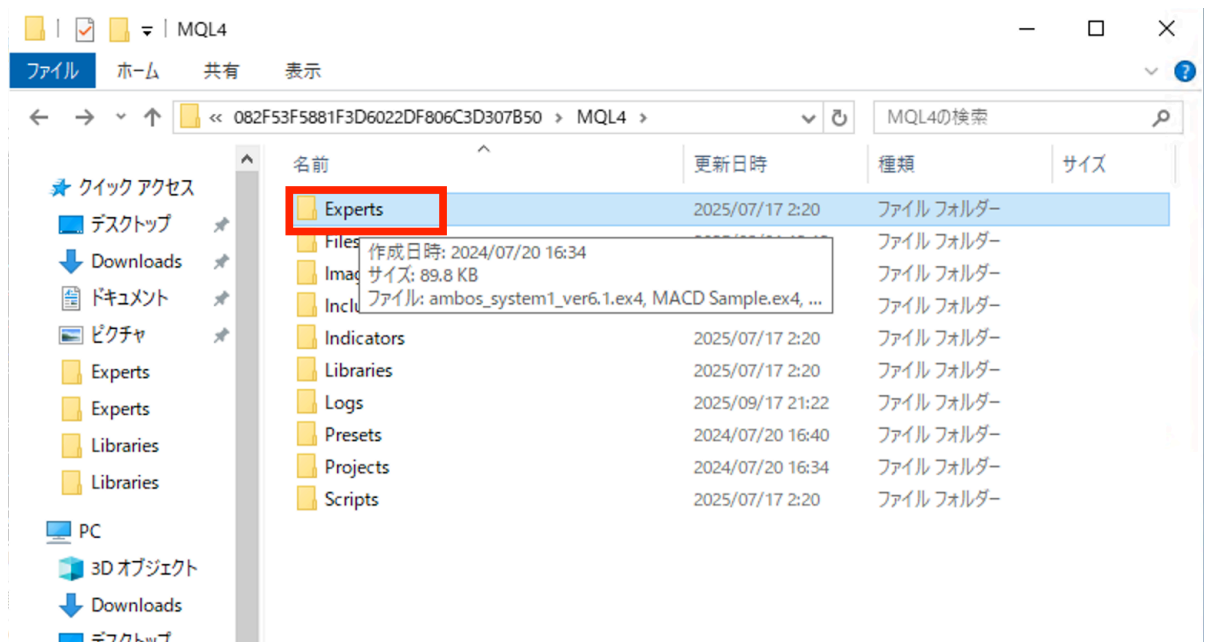
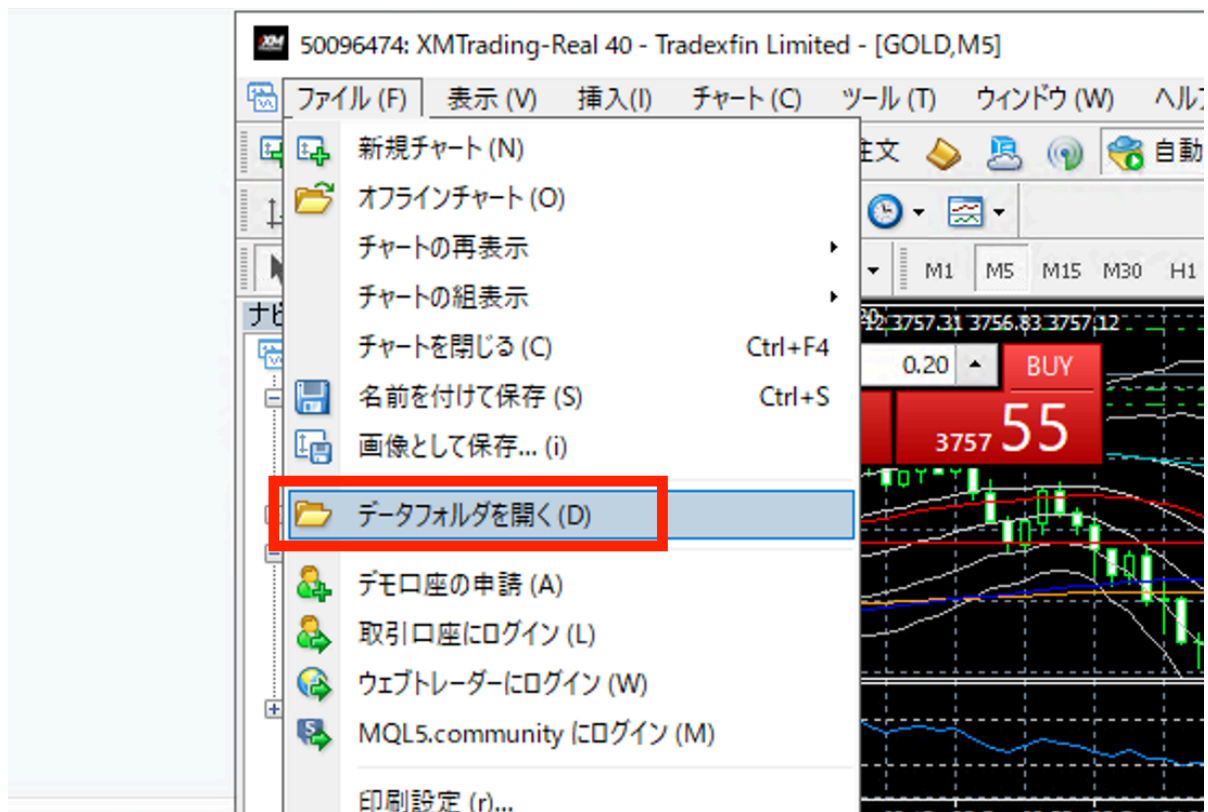
その後、下記画面のようになります。
この画面は閉じずにこのままにしてください。



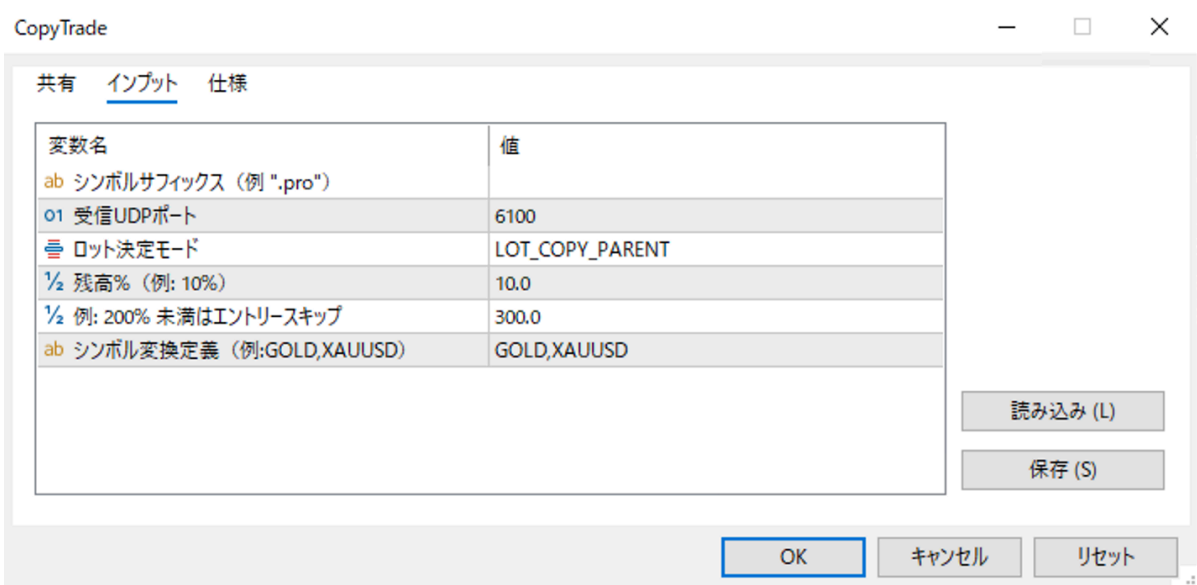
(注意)
なお、PCによっては、**CopyTradeBridge.exe**初回起動時に、下記画面が表示される場合があります。
その場合は、「詳細情報」をクリックし、「実行」ボタンを押下してください。



3. MT4またはMT5を開き、「ファイル」→「データフォルダを開く」→「MQL4(MQL5)」→「Experts」を開き、CopyTrade.ex4(CopyTrade.ex5)を格納する。



4. ナビゲーターのエキスパートアドバイザーの中の「CopyTrade」をダブルクリックすると下記画面が表示されます。



各項目の説明は下記をご参照ください。

▶シンボルサフィックス(推奨値:空欄でOK!)
アフターシンボルがついている場合はセットが必要。
基本的には空欄でOKです。

▶ロット決定モード(推奨値:LOT_COPY_PAENT)

LOT_COPY_PAENT:親と同じロット

LOT_BALANCE_PERCENT:MT4(MT5)の残高の[残高%ロットとして使用]相当ロットをエントリー

例)

・残高50万円の場合、
 $500,000 \times 10\% = 50,000$ 通貨 = 0.5ロット

・残高100万円の場合
 $1,000,000 \times 10\% = 1,000,000$ 通貨 = 1ロット

残高が20万円未満の時、または50万円以上の残高で利益を伸ばしたい方は、
LOT_BALANCE_PERCENTを推奨

▶残高%ロットとして使用(推奨値:10)

(LOT_BALANCE_PERCENTを選択した場合に有効)

残高×設定した%でロットを計算します。

▶エントリースキップ(推奨値:10%)

設定した%未満の証拠金維持率になるとエントリーをスキップします。

▶シンボル変換定義(推奨値:下記を参照)

XMではゴールドのチャート表記が**GOLD**ですが、他の証券会社では**XAUUSD**など、チャート表記になるため、この項目で変換を指示します。

<Bigbossの場合は>

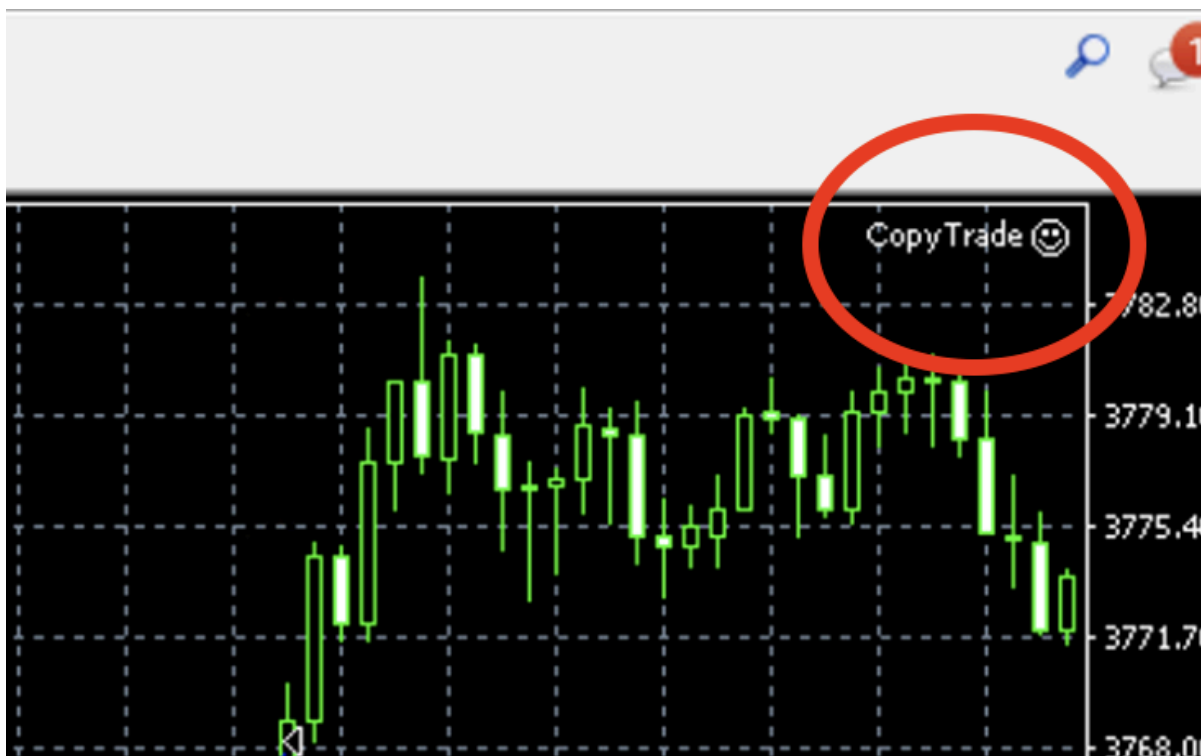
GOLD,GOLD_USD

<HFM、FXGT、vantageなど**XAUUSD**がチャート表記の場合>

GOLD,XAUUSD

5.チャートの右上に、ニコニコマーク(MT4)または青い帽子マーク(MT5)が表示されたら設定は完了です。

<MT4の場合>



<MT5の場合>



設定手順は以上になります。

コピトレを停止(中断)したい時

CopyTradeBridge.exeを起動していると、コピーエントリーされるので、右上の×ボタンで閉じてください。

または、チャート上で右クリック→エキスパートアドバイザー→削除

を行ってください。右上のCopyTradeが消えたらOKです。

以上です。