

**MINISTERIO DE EDUCACIÓN**

**UNIDAD DE ESCUELA  
EDUCATIVA SEGURA...**

**I.E. N° .....**



**2026**



PERÚ

Ministerio  
de Educación

## ÍNDICE

- 1. Información General.**
- 2. Diagnóstico.**
  - 2.1. Identificación del Peligro.
  - 2.2. Análisis de vulnerabilidad.
- 3. Medidas de prevención de reducción de riesgos de desastres y recursos.**
- 4. Contingencia ante peligros.**
  - 4.1. Acciones (preparación, respuesta, rehabilitación).
  - 4.2. Coordinación y comunicación.
  - 4.3. Seguimiento y evaluación del plan.
- 5. Anexos.**
  - 5.1. Croquis de ubicación y señalización.
  - 5.2. Directorio de emergencias y aliados estratégicos.

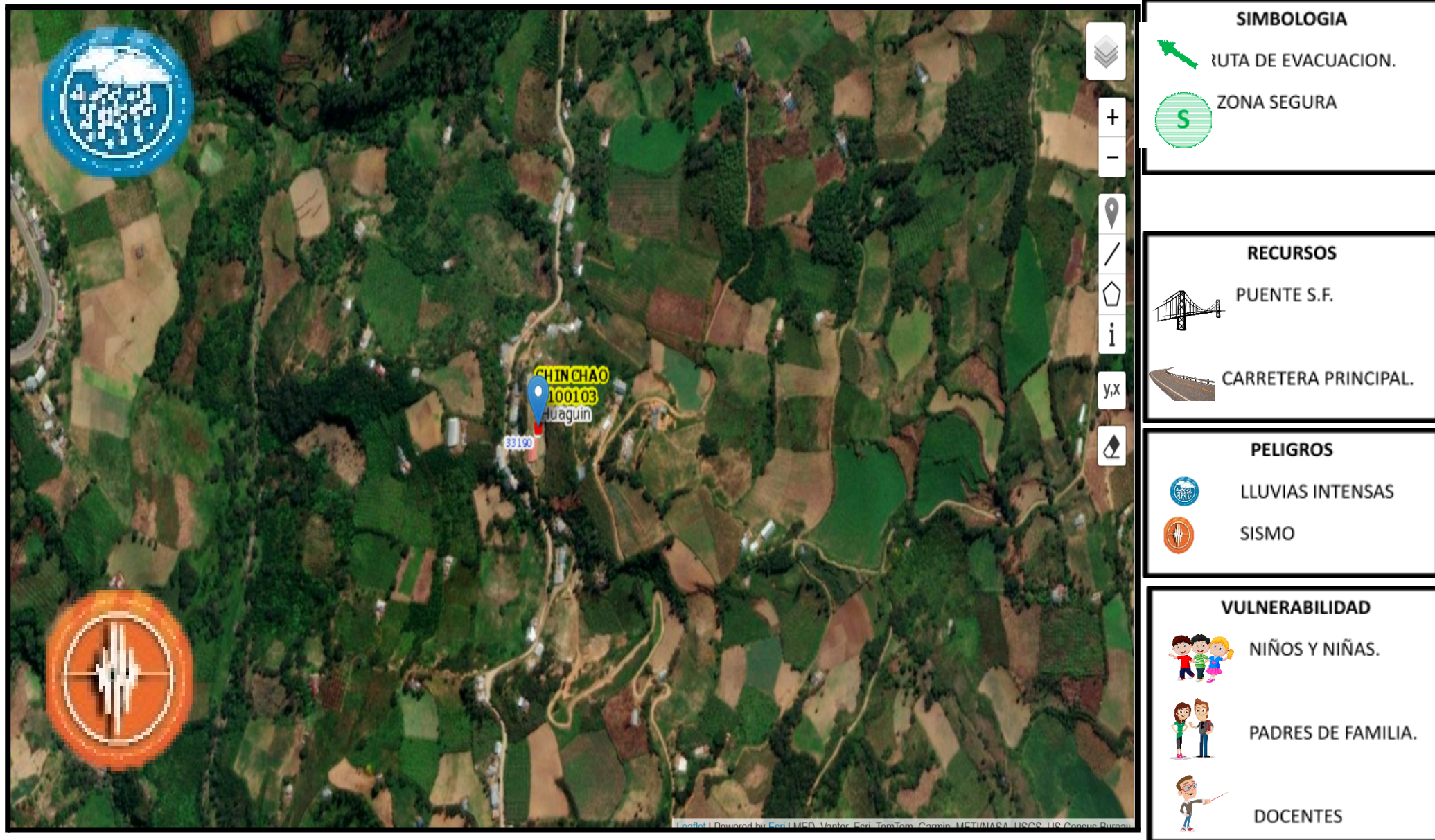
Fuente: R.S.G N°302-2019-MINEDU







## 2.2. Croquis de peligros de la Institución Educativa





## 2.4 EVALUACIÓN DEL RIESGO

Tabla N°3: Evaluación del riesgo

PABELLO N ITEM POR PELIGRO	AMBIENTE	PELIGRO	VULNERABILIDAD	RIESGO
A	AULAS	Sismo	Aulas construidas por APAFA, sin cumplimiento de la normatividad del RNE.	Riesgo de colapso
			Columna presenta exposición de fierros	Riesgo de accidentes
			Pared de ladrillo con rajaduras	Riesgo de accidentes
			Ventanas con vidrios rotos	Riesgo de accidentes
			Techo presenta exposición de fierros	Riesgo de accidentes
	SERVICIOS HIGIENICOS	Sismo	Pared con rajaduras	Riesgo de colapso
		Sismo	Puertas en mal estado, sin mantenimiento	Riesgo de accidentes
B	AULA	Lluvias intensas	Techo no presenta cobertura final para protección ante lluvias	Riesgo de colapso
	ESPACIOS EXTERIORES	Lluvias intensas	Sistema de drenaje de aguas pluviales: sin mantenimiento, obstruidos.	Riesgo de colapso
	AUDITORIO	Lluvias intensas	Techo no presenta cubierta inclinada ante lluvias intensas	Riesgo de colapso
	LABORATORIO	Lluvias intensas	Pisos y zócalos del laboratorio sin mantenimiento	Riesgo de accidentes
C	AULAS	Incendio	Instalaciones eléctricas con cables expuestos	Riesgo de electrocución
	AULAS	Incendio	Dispositivo de seguridad como detector de humo sin mantenimiento.	Riesgo de accidentes

C







### 3.1. Recursos para la atención de emergencias

**Recurso humano**

Recursos humanos	Cantidad	Capacidades (especificar)	
		Con estudios, cursos y/o especialización en GRD	Con experiencia como brigadista en GRD
Directivo (Docente)	01	si	no


**Recurso logístico**

Recursos logísticos	Operativos	No operativos	Déficit	Observaciones


**Recurso presupuestal**

Recursos	Programado	Ejecutado	Déficit / excedente
Mantenimiento	6920	100 %	

### 4 Contingencia ante peligros. Acciones (preparación, respuesta, y continuidad del servicio educativo).

 <b>SISMO</b>		
Preparación	Respuesta	Continuidad del servicio educativo
<ul style="list-style-type: none"> <li>Elaborar y / o actualizar el Plan de Gestión del Riesgo de Desastres de la institución educativa</li> <li>Conforma la Brigada de Educación Ambiental y Gestión del Riesgo de Desastres.</li> <li>Prepara y ten lista tu Mochila para Emergencias.</li> <li>Practicar la evacuación del aula, de los estudiantes con sus respectivos profesores, en orden hacia las zonas de seguridad previamente establecidas.</li> </ul>	<ul style="list-style-type: none"> <li>Mantener la calma en todo momento. No gritar y ayudar a los demás</li> <li>Si hay niños pequeños, tomarlo de la mano durante la evacuación</li> <li>Aplicación de Ficha EDANSE del sector MINEDU.</li> <li>Alejarse de ventanas, repisas o de cualquier artefacto u objeto que pueda rodar o caer en la ruta de evacuación</li> <li>Si tienes la oportunidad de salir rápidamente del aula, hágalo en orden y sin empujar o atropellar a los</li> </ul>	<ul style="list-style-type: none"> <li>Coordinar la limpieza de la institución educativa</li> <li>Solicitar a la UGEL kits de soporte socioemocional y actividades lúdicas.</li> <li>Solicitar a la UGEL aulas prefabricadas, carpas para garantizar la continuidad del servicio educativo.</li> <li>En caso que el local educativo haya quedado inhabitable, gestionar ante el gobierno local la implementación de los espacios alternos, aulas prefabricadas, carpas,</li> <li>Actualizar el Plan de GRD con acciones de contingencia ante</li> </ul>

	<p>demás</p> <ul style="list-style-type: none"> <li>• Aléjate de muros cables, postes de alumbrado eléctrico, vidrios, postes y árboles.</li> <li>• Si estas en un edificio no utilices los ascensores para evacuar.</li> <li>• Usa las escaleras de emergencia. Recuerda utilizar estas rutas de evacuación solo después que ha terminado el movimiento sísmico.</li> <li>• Al abandonar el aula, háganlo juntos, profesores y alumnos ayudándose mutuamente.</li> <li>• En caso no pudieras alcanzar una zona de seguridad externa, ubicarse en la zona segura interna previamente identificada.</li> <li>• Desarrollar actividades de soporte socioemocional y actividades lúdicas</li> </ul>	<p>sismo.</p> <ul style="list-style-type: none"> <li>• Gestionar ante el gobierno local la reconstrucción o reparación de local educativo; según el informe del PRONIED haya quedado destruida o afectada estructuralmente.</li> <li>• Difusión amplia de reapertura de las labores escolares.</li> </ul>
--	--	---

 <b>LLUVIAS INTENSAS, MOVIMIENTOS EN MASA (HUAICO, DESLIZAMIENTOS, REPTACIÓN, CAÍDA DE ROCAS, ETC.):</b>		
Preparación	Respuesta	Continuidad del servicio educativo
<ul style="list-style-type: none"> <li>• Identifica si el local educativo está ubicado en un lugar donde han ocurrido peligros de movimientos en masa, en terreno inestable o en zona inundable.</li> <li>• En coordinación con las autoridades de tu localidad establece un sistema de vigilancia y alarma en las quebradas utilizando (silbato, campana, triángulo, megáfono, etc.).</li> <li>• Prepara y ten lista tu mochila para emergencias.</li> <li>• Elaborar y / o actualizar el Plan de Gestión del Riesgo de Desastres de la institución educativa</li> <li>• Organizar la Brigada de Educación Ambiental y Gestión del Riesgo de Desastres.</li> <li>• Capacitación en higiene y prevención de enfermedades y epidemias.</li> </ul>	<ul style="list-style-type: none"> <li>• No trates de cruzar a pie una corriente de agua que sobrepase tus rodillas.</li> <li>• Ubicarse en las partes alejadas de los cauces y altas.</li> <li>• Aléjate de los cables de energía eléctrica o torres de alta tensión.</li> <li>• Aléjate de postes eléctricos caídos o alambres rotos en la vía o dentro de áreas inundadas.</li> <li>• No cruces puentes donde el nivel de agua se acerca al borde de los mismos</li> <li>• Evacuar a los estudiantes afectados al centro de salud más cercano.</li> <li>• Aplicación de Ficha EDANSE del sector MINEDU</li> <li>• Desarrollar actividades de soporte socioemocional y actividades lúdicas.</li> </ul>	<ul style="list-style-type: none"> <li>• Coordinar con el Minsa (DIRESA/GERESA/Redes de Salud), para la fumigación de los ambientes a fin de evitar la proliferación de vectores (zancudos y mosquitos infectados).</li> <li>• Gestionar ante el Gobierno local la implementación de los espacios alternos identificados; en casos que no se cuente con aulas de campaña o aulas prefabricadas. En caso que el local educativo haya quedado inhabitable.</li> <li>• Utilizar el presupuesto de mantenimiento preventivo para realizar refacciones.</li> <li>• Coordinar con el Gobierno local para que se incluya en el FONCOMÚN y el presupuesto participativo para las mejoras de las condiciones operativas del local educativo.</li> </ul>



## Heladas y friaje

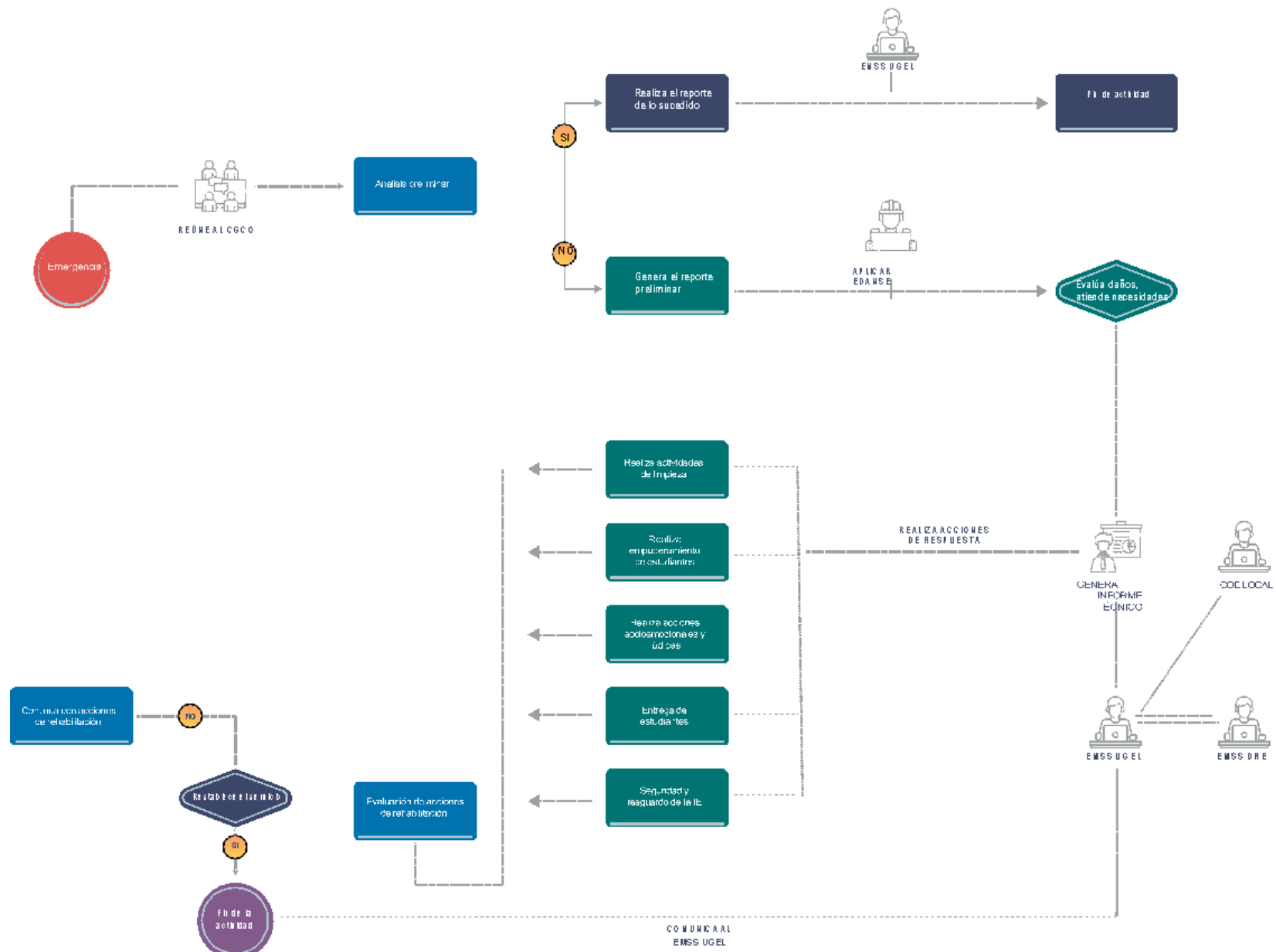
Preparación	Respuesta	Continuidad del servicio educativo
<ul style="list-style-type: none"> <li>• Acciones de ambientación y confortabilidad del aula (confort térmico ambiental).</li> <li>• Refacción de paredes, pisos, pintado interno y externo.</li> <li>• Reparación de ventanas rotas, cortinas, cueros para los asientos y pies, etc.</li> <li>• Habilitar el servicio de electricidad.</li> <li>• Identificar un ambiente seguro en la I.E. o Reubicar temporalmente a ambientes seguros (albergues) de la comunidad.</li> <li>• Colocación de silos secos o pozos sépticos.</li> <li>• Restituir los servicios higiénicos.</li> <li>• Dotar de agua segura y rehabilitar el servicio de agua y desagüe.</li> <li>• Evacuación de las aguas servidas.</li> <li>• Solicitar la reposición de materiales didácticos y textos por parte de la UGEL y otras instancias que correspondan.</li> <li>• Gestión con autoridades locales, provinciales, regionales para el apoyo con abrigos y alimentos.</li> <li>• Ubicar y señalar los lugares seguros e identificar los que ciernen peligro.</li> <li>• Establecer protocolos de seguridad infraestructural, material y personal.</li> </ul>	<ul style="list-style-type: none"> <li>• Abastecimiento de agua, alimentos, abrigos, etc.</li> <li>• Acondicionamiento térmico de las aulas.</li> <li>• Determinar un lugar adecuado para trasladar los bienes y materiales de valor.</li> <li>• Evaluación y reporte de daños.</li> <li>• Habilitación del material didáctico</li> <li>• Implementación y ejecución del Currículo por Emergencia</li> <li>• Implementación de actividades lúdicas. Actividades para el restablecimiento socioemocional a los miembros de la comunidad educativa.</li> <li>• Acuerdos y compromisos para la atención de los estudiantes en la IE en situaciones adversas generadas por las heladas.</li> <li>• Motivación a los estudiantes y padres de familia para garantizar la asistencia de los estudiantes en la I.E.</li> <li>• Apoyar en la evacuación y primeros auxilios.</li> <li>• Convocatoria inmediata al equipo de primera respuesta para su Intervención.</li> <li>• Emisión de R.D. sobre cambio de horario temporal del servicio educativo durante la emergencia.</li> </ul>	<ul style="list-style-type: none"> <li>• Adecuación de un nuevo horario escolar.</li> <li>• Gestión directa con autoridades sectoriales.</li> <li>• Uso de kits de soporte socioemocional y los kits de actividades lúdicas y de apertura a la educación formal.</li> <li>• Resolución para la aplicación del currículo de emergencia.</li> </ul>



## PELIGROS BIOLÓGICOS

Preparación	Respuesta
-------------	-----------

<ul style="list-style-type: none"><li>● Si el local educativo está ubicado en zona endémica presta atención a las posibles alertas e identifica los lugares seguros.</li><li>● Prepara y ten lista tu mochila para emergencias.</li><li>● Elaborar y / o actualizar el Plan de Gestión del Riesgo de Desastres de la institución educativa</li><li>● Organizar la Brigada de Educación Ambiental y Gestión del Riesgo de Desastres, conformado por adultos, evitando en lo posible incluir a los estudiantes.</li></ul>	<ul style="list-style-type: none"><li>● Utilizar ropa que cubra un porcentaje máximo del cuerpo y que sea de colores claros preferiblemente.</li><li>● Emplear barreras físicas a través de mallas mosquiteras y barras protectoras, sobre todo a la hora de dormir la siesta. Buscar y eliminar los focos de criaderos de mosquitos, como son las zonas húmedas o floreros, etc.</li><li>● Usar repelentes ante vectores de transmisión de enfermedades. Tapar los reservorios de agua, para evitar criaderos de mosquitos.</li></ul>
---	--



**3.2. Coordinación y comunicación.**



### 3.3. Seguimiento y evaluación del plan.

La evaluación del Plan de GRD y acciones de contingencia de la IIEE, debe realizarse por lo menos una vez al año y debe incluir las modificaciones necesarias.

Al estar vinculadas al PAT, el equipo directivo podrá hacer seguimiento a las tareas prioritarias; y a través del responsable de GRD garantizar el cumplimiento de las tareas programadas en el presente plan.

PROCESO	Descripción de la medida a realizar	Responsable	Recursos con los que cuenta	Recursos a gestionar	Fecha programada para su ejecución		Dificultad para implementar la medida	Cambios a realizar en el Plan luego de la evaluación
					Inicio	Término		
<b>PREVENCIÓN</b> (Acciones que se orientan a evitar la generación de nuevos riesgos en la sociedad en el contexto de la Gestión del Desarrollo Sostenible.	Sensibiliza a los padres de familia y formación de docentes y estudiantes.	Comité de Gestión de Condiciones Operativas	sesiones de aprendizaje en escuela para padres  Contenidos educativos		08.03.24	13.03.24		
<b>REDUCCIÓN</b> (Acciones que se desarrollan para reducir las vulnerabilidades y riesgos existentes en el contexto del desarrollo sostenible)	realiza laminado de ventadas  Reforzamiento estructural  Reparación de drenes. Para evitar inundación  Reforestación en el entorno de la IIEE	Comité de Gestión de Condiciones Operativas	mantenimiento preventivo	solicita personal para colocado de láminas a la UGEL	04.03.24	06.04.24		
<b>PREPARACION</b> (Acciones que se realizan para anticiparse y responder en forma eficiente y eficaz, en caso de desastre o situación de peligro inminente, a fin de procurar una óptima respuesta en todos los niveles de gobierno y de la sociedad).	colocación de señalética  Simulacros	Comité de Gestión de Condiciones Operativas	material comunicacional	apoyo de bomberos y salud	02.03.24	04.12.24 Permanente		
<b>RESPUESTA</b> (Conjunto de acciones y actividades, que se ejecutan ante una emergencia o desastre, inmediatamente de ocurrido éste, así como ante la inminencia del mismo)	realiza evaluación de daños con Infraestructura	Comité de Gestión de Condiciones Operativas	ninguno	visita de la Ugel para evaluación	sucedido la emergencia			
<b>REHABILITACION</b> (Es el conjunto de acciones conducentes al restablecimiento temporal de los servicios básicos indispensables e inicio de la reparación del daño físico, ambiental, social y	realiza actividades de limpieza con PP: FF	Comité de Gestión de Condiciones Operativas	utensilios de limpieza		sucedido la emergencia			

económico en la zona afectada por una emergencia o desastre							
--	--	--	--	--	--	--	--

## 5.Anexos.

### 5.3. Directorio de emergencias y aliados estratégicos.

- Directorio del Comité de Gestión Escolar de la institución educativa.

Nombres y apellidos	Cargo	Correo	Teléfono fijo	Teléfono celular

- Directorio de la brigada de la institución educativa.

Nombres y apellidos	Cargo	Correo	Teléfono fijo	Teléfono celular

- Directorio de los aliados estratégicos.

Institución	Nombres y apellidos	Correo	Teléfono fijo	Teléfono celular
Centro de salud				
Municipalidad y Defensa Civil				
Policía Nacional				
Director de la UGEL				
Coordinador PREVAED				



- CROQUIS DE SEÑALIZACIÓN Y EVACUACIÓN DE LA I.E

