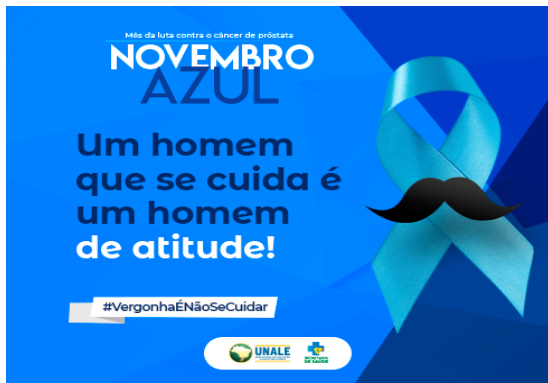


Leia o texto a seguir:



1. Sobre o texto acima, responda:

- Qual a finalidade desse texto?
- Quem é o interlocutor desse texto, ou seja, a quem ele dirige-se?
- Quantas orações há no enunciado principal?
- Como se classifica morfologicamente o vocábulo “**que**” do enunciado principal?
- Como se classifica o enunciado principal desse texto de acordo com a gramática tradicional?

Leia o texto para as duas próximas questões:

BRASIL ORGANIZA REUNIÃO COM MAIORES ECONOMIAS DO MUNDO EM 2024

Cúpula com líderes globais ocorre no Rio de Janeiro, nos dias 18 e 19 de novembro

O Fórum Internacional do G20 vai receber os líderes das principais economias do mundo, nos dias 18 e 19 de novembro, no Rio de Janeiro, que foi escolhida como a cidade sede desse ano. O intuito do grupo é discutir e promover a cooperação em questões financeiras e econômicas globais. O encontro costuma acontecer anualmente.

Fonte: (<https://www.cnnbrasil.com.br/>)

2. A partir da leitura do texto, responda:

- O que é o G20 e para que serve?
 - Quantas orações há no trecho a seguir: “**O Fórum Internacional do G20 vai receber os líderes das principais economias do mundo, nos dias 18 e 19 de novembro, no Rio de Janeiro, que foi escolhida como a cidade sede desse ano.**”?
 - Qual é a oração principal do trecho da questão anterior?
 - Ainda sobre o mesmo trecho, há um período composto por coordenação ou subordinação?
 - Qual a função sintática da oração “**que foi escolhida como a cidade sede desse ano.**”?
3. Assinale V para verdadeiro e F para falso sobre o trecho do texto em destaque:

“**O Fórum Internacional do G20 vai receber os líderes das principais economias do mundo, nos dias 18 e 19 de novembro, no Rio de Janeiro, que foi escolhida como a cidade sede desse ano.**”

() “O Fórum Internacional do G20 vai receber os líderes das principais economias do mundo, nos dias 18 e 19 de novembro, no Rio de Janeiro” é a oração principal.

() “**que foi escolhida como a cidade sede desse ano**” exerce função de oração subordinada adjetiva restritiva, pois isola o Rio de Janeiro como única sede para tal encontro.

() “**que foi escolhida como a cidade sede desse ano**” o vocábulo “que” funciona como conjunção integrante.

() “**que foi escolhida como a cidade sede desse ano**” exerce função de oração subordinada explicativa, haja vista ser separadas por vírgulas e têm o objetivo de



ATIVIDADE SOBRE ORAÇÃO SUBORDINADA ADJETIVA



esclarecer ou explicar algo sobre um termo da oração principal.



4. Com relação ao texto acima, discorra:

- O que significa o dito popular **“cuspir no prato em que comeu”**?
 - O vocábulo **“que”** aparece três vezes no texto. Qual a sua função em cada uma delas?
 - Quantas orações há no texto?
 - Qual a oração principal do período: **“cuspir no prato em que comeu”**?
 - Que tipo de oração subordinada há no período **“comer no prato em que cuspiu”**?
5. Leia os períodos abaixo e classifique as orações subordinadas adjetivas em **RESTRITIVAS** ou **ADJETIVAS**:
- Aquela casa, que estava abandonada há anos, finalmente foi vendida.
 - O livro, que eu comprei ontem, está na mesa.
 - Admiro alunos que estudam
 - As pessoas que são racistas merecem ser punidas

- Ele foi o primeiro orador que encantou a plateia.
 - João, que é o mais calmo da turma, surpreendeu a todos.
6. Leia os períodos abaixo e identifique separando a oração principal da oração subordinada adjetiva, conforme os modelos a seguir:

As laranjas, que comprei, são amargas.

Oração principal: As laranjas são amargas

Oração subordinada adjetiva explicativa: que comprei

Os jovens que não leem têm mais dificuldades na prova.

Oração principal: Os jovens têm mais dificuldades na prova.

Oração subordinada adjetiva restritiva: que não leem

- Os filmes que fizeram sucesso foram indicados ao Oscar.
- Nossos times, que treinavam diariamente, foram os campeões.
- O meu cachorro, que é muito sociável, adora passear.
- Em time que ganha não se mexe.
- Lá no quintal está um galo que canta alto.



7. Sobre o período composto no último quadrinho, é correto o que se afirma em:
- A oração **“que fiz em humanos”** exerce função sintática de oração subordinada adjetiva restritiva.
 - A palavra **“que”** exerce função de conjunção integrante.
 - A oração principal do período é **“Pelo menos os testes que fiz”**.
 - A oração **“que fiz em humanos”** exerce função explicativa, logo se trata de uma oração subordinada adjetiva explicativa.

ATIVIDADE SOBRE ORAÇÃO SUBORDINADA ADJETIVA

- e) Na oração: “**os testes que fiz em humanos**”, está generalizando o substantivo “**testes**”, ou seja, referindo-se a todos os testes.

Texto para responder a próxima questão:

"Bentinho, que era um rapaz aplicado, tinha uma grande amizade com Escobar."

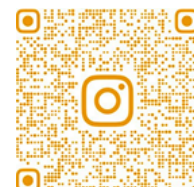
(Dom Casmurro, Machado de Assis)

8. A oração subordinada presente no trecho acima classifica-se como:
- a) Oração subordinada adjetiva restritiva.
 - b) Oração subordinada adverbial final.
 - c) Oração subordinada adverbial conformativa.
 - d) Oração subordinada substantiva subjetiva.
 - e) Oração subordinada adjetiva explicativa.
9. Leia os trechos retirados de obras literárias famosas da literatura brasileira e assinale a única alternativa que NÃO apresenta uma oração subordinada explicativa:
- a) "A cidade, que tem ruas estreitas e praças arborizadas, é um local onde muitos turistas adoram passear." **(O Primo Basílio)**
 - b) "A minha vida foi curta, mas não foi o que eu chamaria de uma vida perdida, pois eu fiz muitas coisas que, embora pequenas, são dignas de memória." **(Memórias Póstumas de Brás Cubas)**
 - c) "Aquele homem que sempre mostrava um sorriso falso foi visto por vários amigos no local." **(Memórias Póstumas de Brás Cubas)**
 - d) Iracema, que tinha os cabelos negros como a noite, caminhava silenciosa pela mata. **(Iracema)**
 - e) "Zé Inácio, que era conhecido por sua força, ajudou todos a carregar os móveis para a nova casa." **(O Cortiço)**



10. A oração subordinada presente no anúncio acima classifica-se como:
- a) Oração subordinada adjetiva restritiva.
 - b) Oração subordinada adverbial condicional.
 - c) Oração subordinada adverbial modal.
 - d) Oração subordinada substantiva predicativa.
 - e) Oração subordinada adjetiva explicativa.

SIGA NOSSA PÁGINA NO INSTAGRAM PARA FICAR SABENDO DAS ÚLTIMAS ATUALIZAÇÕES





ATIVIDADE SOBRE ORAÇÃO SUBORDINADA ADJETIVA



@blog_professorjeanrodrigues

GABARITO OFICIAL

1.

- a) Conscientizar os homens a cuidarem da saúde.
- b) Dirige-se a todo e qualquer homem.
- c) Há duas orações.
- d) Pronome relativo
- e) Classifica-se em oração subordinada adjetiva restritiva

2.

- a) O G20, ou Grupo dos Vinte, é um fórum internacional que reúne os países com as maiores economias do mundo, além da União Europeia. O objetivo do G20 é promover o desenvolvimento e o crescimento mundial, por meio da cooperação econômica e financeira, e da discussão de políticas nacionais e desafios globais.
- b) Há duas orações.
- c) "O Fórum Internacional do G20 vai receber os líderes das principais economias do mundo, nos dias 18 e 19 de novembro, no Rio de Janeiro." é a oração principal.
- d) Há um período composto por subordinação.
- e) Exerce função sintática de oração subordinada adjetiva explicativa.

3. V-F-F-V

4.

- a) Significa não valorizar quem te deu apoio de alguma forma.
- b) Na 1ª ocorrência funciona como conjunção comparativa, nas duas ocorrências seguintes funciona como pronome relativo.

c) Há quatro orações.

d) A oração principal é "cuspir no prato".

e) Há uma oração subordinada restritiva.

5.

- a) Oração Subordinada Explicativa
- b) Oração Subordinada Explicativa
- c) Oração Subordinada Restritiva
- d) Oração Subordinada Restritiva
- e) Oração Subordinada Restritiva
- f) Oração Subordinada Explicativa

6.

- a) Oração principal: Os filmes foram indicados ao Oscar
Oração subordinada adjetiva restritiva: que fizeram sucesso
- b) Oração principal: Nossos times foram campeões.
Oração subordinada adjetiva explicativa: que treinavam diariamente
- c) Oração principal: O meu cachorro adora passear
Oração subordinada adjetiva explicativa: que é muito sociável
- d) Oração principal: Em time não se mexe
Oração subordinada adjetiva restritiva: que ganha
- e) Oração principal: Lá no quintal está um galo
Oração subordinada adjetiva restritiva: que canta alto.

7.A

8.E

9.C

10.A

ATIVIDADE SOBRE ORAÇÃO SUBORDINADA ADJETIVA