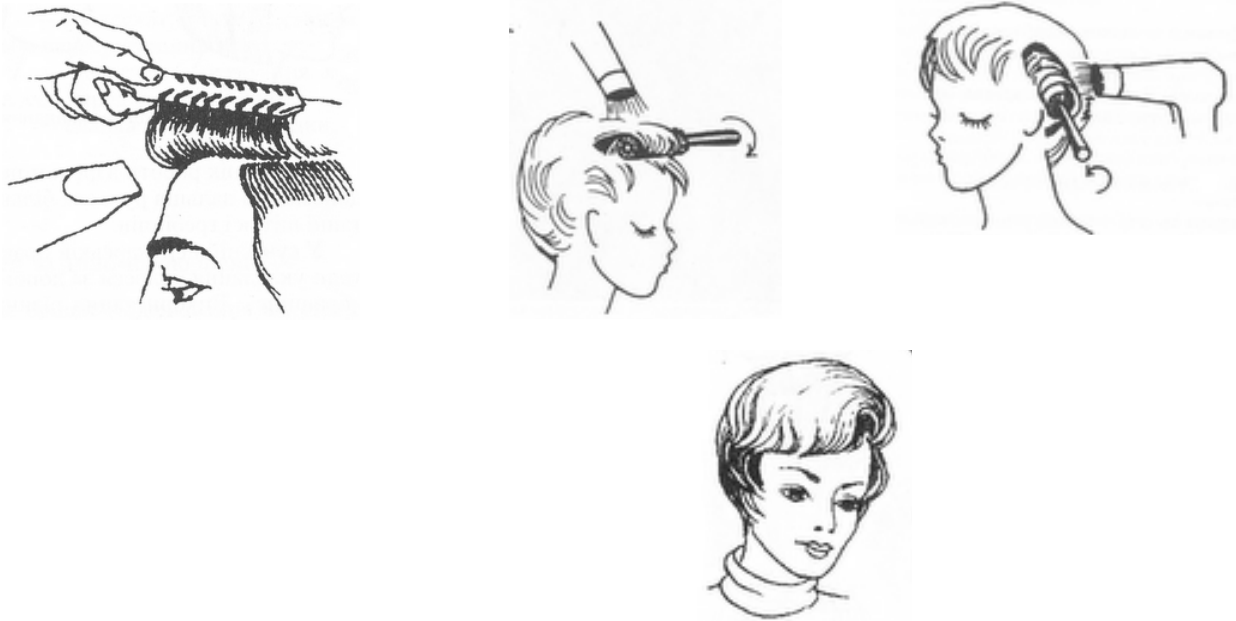


Урок №18

Розробка конструкції виконання зачісок I (короткої) довжини:
укладання волосся за допомогою фену та бігуді

ТЕХНОЛОГІЧНА КАРТА УКЛАДАННЯ ЗА ДОПОМОГОЮ ФЕНУ

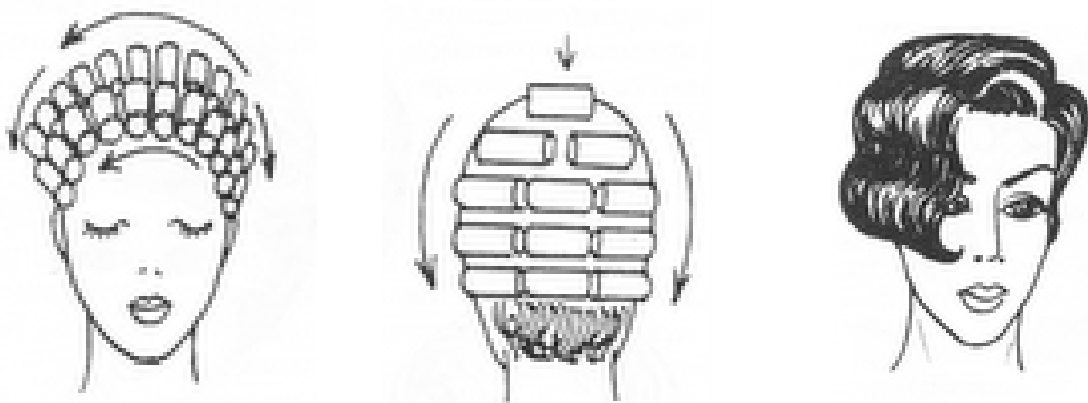


1. Укладання прикореневої частини волосся щіткою бомбаж

2. Укладання тім'яної зони щіткою брашинг

3. Укладання волосся скроневої зони на обличчя методом брашинг

ТЕХНОЛОГІЧНА КАРТА УКЛАДАННЯ ВОЛОССЯ НА БІГУДІ



1. Фронтальну зону накручуємо вліво, від проділу; праву скроневу зону накручуємо до низу.

2. На маківці ставимо бігуді в шахматному порядку; потиличну зону накручуємо до низу.

3. Зовнішній вигляд.

