

ФЕДЕРАЛЬНОЕ ГОСУДАРСТВЕННОЕ БЮДЖЕТНОЕ ОБРАЗОВАТЕЛЬНОЕ УЧРЕЖДЕНИЕ ВЫСШЕГО ОБРАЗОВАНИЯ
**РОССИЙСКАЯ АКАДЕМИЯ НАРОДНОГО ХОЗЯЙСТВА И ГОСУДАРСТВЕННОЙ СЛУЖБЫ
ПРИ ПРЕЗИДЕНТЕ РОССИЙСКОЙ ФЕДЕРАЦИИ**
ЛИПЕЦКИЙ ФИЛИАЛ

КАФЕДРА ГУМАНИТАРНЫХ И ЕСТЕСТВЕННОНАУЧНЫХ ДИСЦИПЛИН

Практическая работа №9

по дисциплине

«Информационные технологии в управлении»

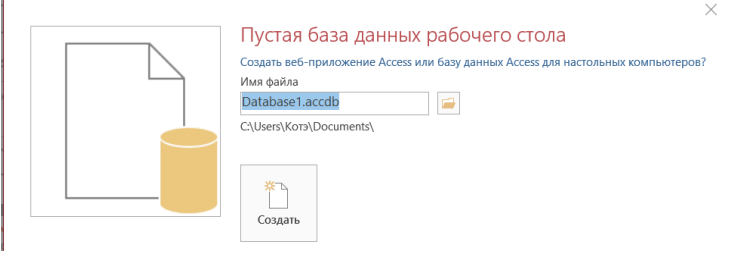
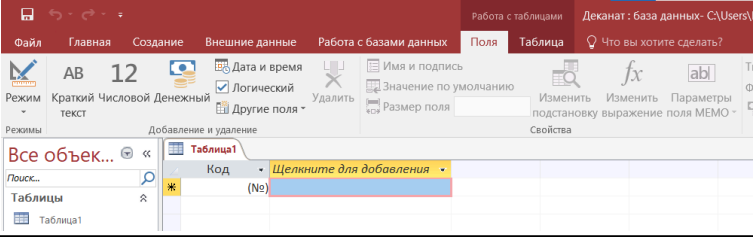
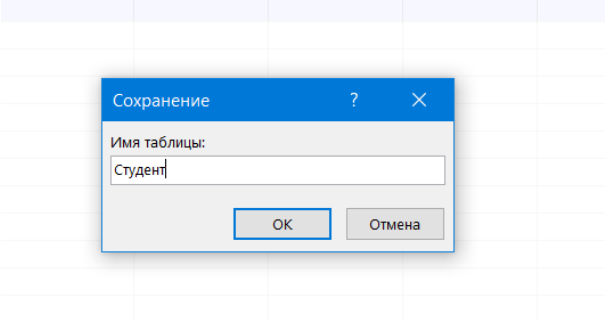
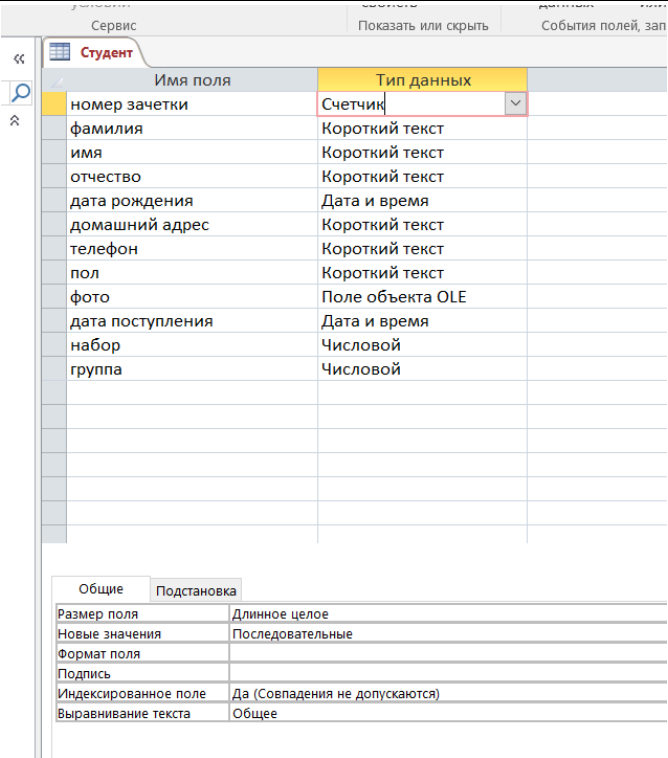
Выполнил:
студент 1 курса
группы ЭБ-21-1
Полянский А.С..

Проверил:
доцент
Яворский В. М.

Липецк – 2021

Создание реляционной базы данных.

Работа с таблицами.

1. Запустил Access. Активизировал вкладку Файл , нажал кнопку Создать и выбрал пункт Новая база данных	
2. В поле Имя файла указал имя новой БД	
3. В появившемся окне База данных на вкладке Поля в группе Режимы щелкнул Режим > Конструктор таблиц	
4. В появившемся окне создал поля базы данных, согласно таблице.	

5. Создал таблицы
*Группы, Предметы,
Преподаватели,
Сессия,
Факультеты.*

Имя поля	Тип данных
группа	Короткий текст
номер зачетки	Счетчик
семестр	Числовой
код_предмета	Числовой
балл	Числовой
дата сдачи	Дата и время
преподаватель	Числовой

Общие	Подстановка
Размер поля	25
Формат поля	
Маска ввода	
Подпись	
Значение по умолчанию	
Правило проверки	
Сообщение об ошибке	
Обязательное поле	Да
Пустые строки	Да
Индексированное поле	Да (Совпадения не допускаются)
Сжатие Юникод	Да
Режим ИМЕ	Нет контроля
Режим предложенный ИМЕ	Нет
Выравнивание текста	Общее

6. В появившемся окне
Схема данных
выполнил
добавление всех
шести таблиц в
схему

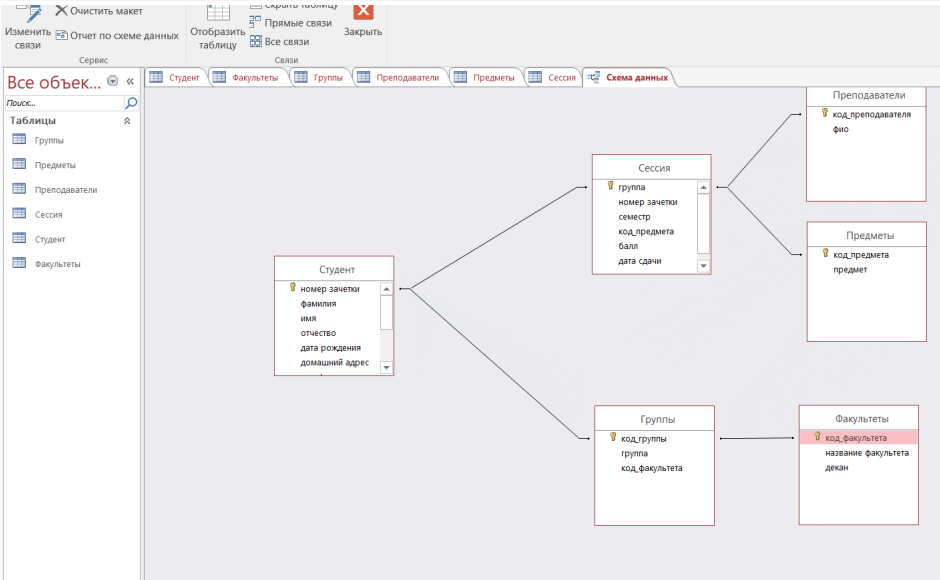
Добавление таблицы

Таблицы: Группы, Предметы, Преподаватели, Сессия, Студент, Факультеты

Схема данных

- Группы**
 - код_группы
 - группа
 - код_факультета
- Предметы**
 - код_предмета
 - предмет
- Преподаватели**
 - код_преподавателя
 - ф.и.о.
- Сессия**
 - группа
 - номер зачетки
 - семестр
 - код_предмета
 - балл
 - дата сдачи
- Студент**
 - номер зачетки
 - фамилия
 - имя
 - отчество
 - дата рождения
 - домашний адрес

7. Установил связи между остальными таблицами базы данных **Деканат**, руководствуясь предоставленной **Схемой данных**



8. Заполнил таблицы **Группы**, **Предметы**, **Преподаватели**, **Факультеты**

код_группы	группа	код_факульт	Щелкните для добавления
1	У-21-1	1	
2	У-20-1	1	
3	У-19-1	1	
4	У-18-1	1	
5	М-21-1	1	
6	М-20-1	1	
7	М-19-1	1	
8	М-18-1	1	
9	З-21-1	5	
10	З-20-1	5	
11	З-19-1	5	
12	З-18-1	5	
13	Ю-21-1,2,3	3	
14	Ю-20-1,1	3	
15	Ю-19-1,2,3	3	
16	Ю-18-1,2	3	
(No)		0	

код_предмета	предмет	код_факульт	Щелкните для добавления
1	Экономическая		
2	Теория управл		
3	Теория госуд		
4	Русский язык		
5	История экон		
6	Информацион		
7	Исторический		
8	История		
9	Введение в пр		
10	Физическая ку		
11	БЖД		
12	Информацион		
(No)			

код_препода	фами	Щелкните для добавления
1	Владимирова	
2	Гуркина Мария	
3	Иванов Андрей	
4	Киреева Наталья	
5	Петрукинцев Н	
6	Патрашова Ек	
7	Усачева Ольга	
8	Мудилова Еле	
9	Шахова Анна I	
10	Шарова Ирина I	
11	Яворский Васи	
(No)		

Файл

Главная

Создание

Внешние данные

Работа с базами данных

Полнота

Таблица

Деканат : база данных - D:\За

Вставить

Вырезать

Копировать

Формат по образцу

Фильтр

По возрастанию

По убыванию

Удалить сортировку

Выделение

Дополнительно

Обновить все

Создать

Сохранить

Оформить

Итоги

Оформить

Дополнить

Режим

Буфер обмена

Сортировка и фильтр

Записи

Все объект...

Группы

Предметы

Преподаватели

Сессия

Студент

Факультеты

Поиск...

Таблицы

Группы

Предметы

Преподаватели

Сессия

Студент

Факультеты

код_факультета	название факультета	декан	Щелкните для добавления
1	Государственный	0	
2	Гражданское право	0	
3	Гуманитарные науки	0	
4	Уголовное право	0	
5	Экономика и финансы	0	
(No)		0	