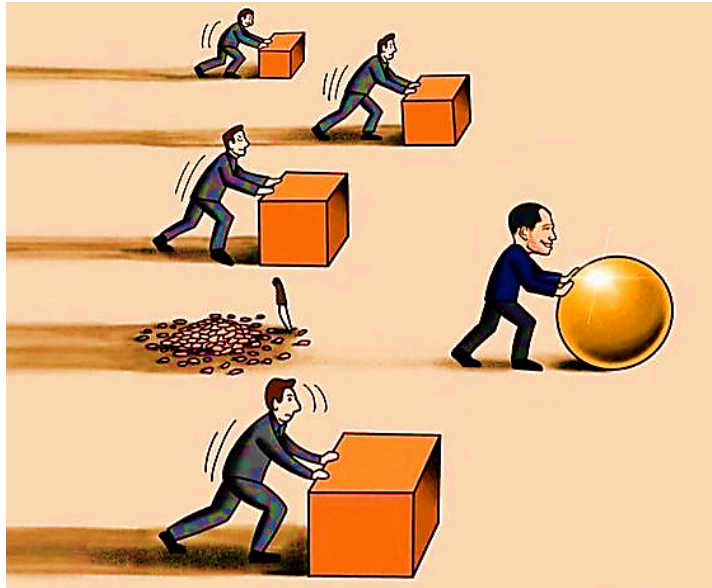


## Dos imágenes para interpretar

### Imagen 01:



1. Según el texto, ¿qué representa el cubo? Respuesta breve.

2. Verdadero o falso:

- Los cuatro cubos de la imagen son de diferente tamaño.
- A cada personaje le resulta difícil avanzar.
- El peso del cubo es el mismo para todos.

- a) VVV
- b) VFV
- c) FFV
- d) VFF
- e) FVF

3. Enunciado compatible con el texto:

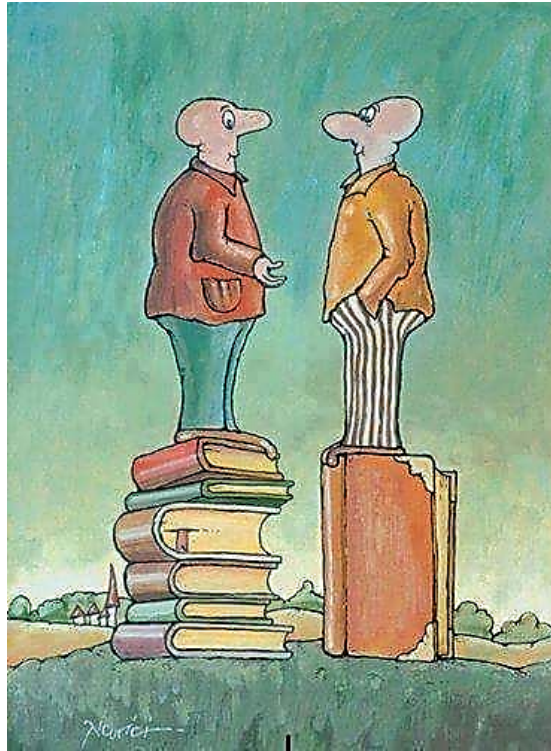
- a) Todo es cuestión de rapidez
- b) La competencia es injusta
- c) Los uniformes son adecuados.
- d) La justicia es universal.
- e) Busquemos soluciones.

4. Del texto dos tipos de actitud, establece una diferencia entre las dos.

5. ¿Qué mensaje desea transmitir el autor?

6. Escribe un ejemplo de la realidad que sea compatible con el mensaje del texto.

**Imagen 02:**



**1. Según, ¿qué representan los libros? Respuesta breve.**

**2. Probablemente, ¿en qué posible situación se encuentran ambos personajes?**

**3. Enunciado compatible con el texto:**

- a) Ambos usan los libros para medir su estatura.
- b) Los libros usados son muy importantes.
- c) La apariencia es lo primero.
- d) La cantidad no determina al ganador.
- e) El orden de los libros es trascendental.

**4. ¿Por qué el autor de la imagen ha colocado los libros de esa forma?**

**5. Opine: ¿Quién de los dos podría ganar la discusión? Argumente.**