



SISTEM EKSRESI

Disusun oleh Wety Dwi Yuningsih (Hp. 0817288338)

- Kompetensi Dasar** : 3.9 Menganalisis hubungan antara struktur jaringan penyusun organ pada sistem ekskresi dalam kaitannya dengan bioproses dan gangguan fungsi yang terjadi pada sistem ekskresi manusia
- 4.9 Menyajikan hasil analisis pengaruh kebiasaan hidup terhadap kelainan pada struktur dan fungsi organ yang menyebabkan gangguan sistem ekskresi serta kaitannya dengan teknologi

Tujuan Pembelajaran

Melalui pembelajaran dari rumah siswa dapat Menganalisis hubungan antara struktur jaringan penyusun organ pada sistem ekskresi dalam kaitannya dengan bioproses dan gangguan fungsi yang terjadi pada sistem ekskresi manusia dan Menyajikan hasil analisis pengaruh kebiasaan hidup terhadap kelainan pada struktur dan fungsi organ yang menyebabkan gangguan sistem ekskresi serta kaitannya dengan teknologi serta memiliki sifat mandiri, jujur, dan disiplin

PERTEMUAN KEDUA

MATERI

Alat Ekskresi : Paru- paru

<https://youtu.be/GdKdRest1ew>

Alat Ekskresi : Hati

<https://youtu.be/ITVklpqDzaY>

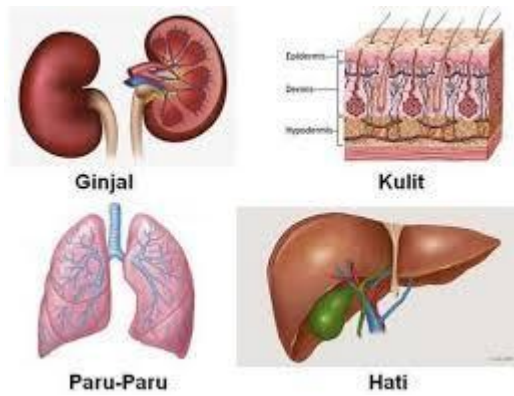
Alat Ekskresi : Kulit

<https://youtu.be/29uqP2SUVa8>

TUGAS

Setelah kalian melihat video, buat rangkuman setengah halaman tiap video !

1. Perhatikan gambar di bawah ini !



Berdasarkan gambar diatas, sebutkan zat yang di ekskresikan pada masing- masing organ !

Jawab :

.....

.....

.....

.....

.....

.....

.....

2. Bagaimana proses yang terjadi pada paru- paru sebagai alat ekskresi ?

Jawab

.....

.....

.....

.....

.....

.....

.....

.....

.....

.....

3. Bagaimana mekanisme perombakan sel darah merah pada hati sebagai organ ekskresi?

Jawab

.....

.....

.....

.....

.....

.....

.....

.....

.....
.....

4. Bagaimana mekanisme kulit sebagai organ ekskresi?

Jawab

.....
.....
.....
.....
.....
.....
.....
.....
.....
.....

REFLEKSI

Tulis pertanyaan atau pernyataan tentang materi kali ini !

.....
.....
.....
.....
.....
.....