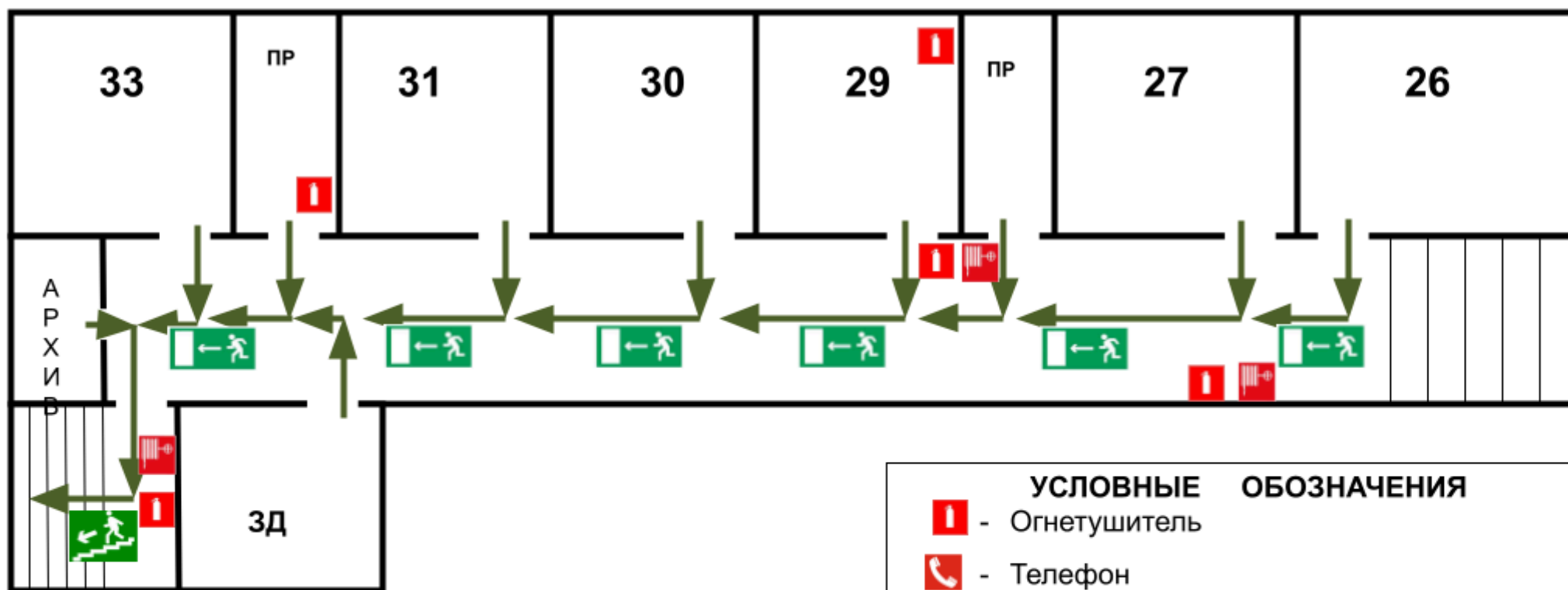


ПЛАН ЭВАКУАЦИИ УЧЕНИКОВ И РАБОТНИКОВ ШКОЛЫ С 3 ЭТАЖА

УТВЕРЖДАЮ

Директор МБОУ «СОШ № 25»
АНГЕЛОВСКАЯ А.И.

«___» _____ 2022 г.



ДЕЙСТВИЯ ПРИ ПОЖАРЕ

- Позвоните 101 и сообщите адрес школы, место пожара, свою фамилию.
- Эвакуироваться по знакам направления движения.
- По возможности использовать огнетушитель.

УСЛОВНЫЕ ОБОЗНАЧЕНИЯ

- Огнетушитель
- Телефон
- Основной путь эвакуации
- Пожарный кран
- Направление к эвакуационному выходу
- Направление по лестничной площадке
- Основной выход