

	PÜRHAİYAL PANSİYON HOTEL	Doküman No	SYS R02
	SÜRDÜRÜLEBİLİRLİK RAPORU	Yayın Tarihi	26.04.2024
		Rev. Tarihi	-
		Rev. No	00
		Sayfa No	1/13
RAPOR			

İÇİNDEKİLER TABLOSU

0.GİRİŞ	3
OTELİMİZİN ORGANİZASYON ŞEMASI	3
TESİSİN TANITIMI	3
TESİSE YAKIN TURİSTİK ALANLAR	4
DEĞERLERİMİZ, VİZYONUMUZ VE MİSYONUMUZ	6
VİZYONUMUZ	6
MİSYONUMUZ	6
SÜRDÜRÜLEBİLİRLİK POLİTİKASI	7
ÇALIŞANLARIMIZ	8
MİSAFİRLERİMİZ	8
PAYDAŞLARIMIZ	8
YEREL KURULUŞLAR:	8
SU TÜKETİMİ	9
ELEKTRİK VE ENERJİ TÜKETİMİ	9
ATIK YÖNETİMİ	9
YUMURTA KABUKLARININ GERİ DÖNÜŞÜMÜ	HATA! YER İŞARETİ TANIMLANMAMIŞ.
KİMYASAL TÜKETİMİ	10
YEREL ÇEVRENİN KORUNMASI VE KÜLTÜREL MİRAS	10
HİDİRELLEZ:	HATA! YER İŞARETİ TANIMLANMAMIŞ.
ERİŞEBİLİRLİK	11
BİYOÇEŞİTLİLİK, MÜZE VE ÖREN YERLERİ	11
TEMA VAKFI:	11
İZMİR-ÇEŞME MÜZESİ	11
KARBON AYAK İZİMİZ	11
HEDEFLER	11
MİSAFİR MEMNUNİYETİ	12
ÇALIŞMA HAYATI FIRSAT ÇEŞİTLİĞİ VE İŞ ETİĞİ	12
YEREL EKONOMİYE DESTEKLERİMİZ	12
SÜRDÜRÜLEBİLİRLİK ETKİNLİKLERİMİZ	12
OKULLARA DESTEK	12

	PÜRHAİYAL PANSİYON HOTEL	Doküman No	SYS R02
	SÜRDÜRÜLEBİLİRLİK RAPORU	Yayın Tarihi	26.04.2024
Rev. Tarihi		-	
Rev. No		00	
Sayfa No		2/13	
RAPOR			

MAVİ KAPAK BİRİKTİRME ETKİNLİĞİMİZ
ÇEŞME BELEDİYESİ İLE ÇÖP TOPLAMA AKTİVİTEMİZ

HATA! YER İŞARETİ TANIMLANMAMIŞ.

12

	PÜRHAİYAL PANSİYON HOTEL	Doküman No	SYS R02
	SÜRDÜRÜLEBİLİRLİK RAPORU	Yayın Tarihi	26.04.2024
Rev. Tarihi		-	
Rev. No		00	
Sayfa No		3/13	
RAPOR			

0.GİRİŞ

Bu rapor otelimizin sürdürülebilirlik çalışmalarını, tüm paydaşlarımıza, kurumlara, genel ve yerel idarelere, Antalya halkına, tüm ilgili taraflarımıza bildirmek için hazırlanmıştır. Sürdürülebilirliğin her alanda ve her sektörde öneminin anlaşılmasıyla birlikte, sürdürülebilirlik ilkelerinin uygulamalara yansması sonucunda, küresel sürdürülebilirlik gündemine Otel olarak adaptasyonumuzu hızlandırdık. Bu alanda artık sadece küresel sürdürülebilirliği takip eden değil, paydaşı olduğumuz tüm platformlarda katkı sağlayan bir otel olmayı hedefledik.

Bu kapsamda otelimizde sürdürülebilirlik için bir ekip oluşturduk Bu ekibimiz, tüm ilkelerin takip edilmesini, etkinliklerin planlaması, uygulamaların ,çevresel etkilerin , sosyal konforun takibi, doğal güzelliklerin,tarihi alanların,yerel gastronomimizin tanıtımına katkıda bulunacak birçok görevler üstlendiler.

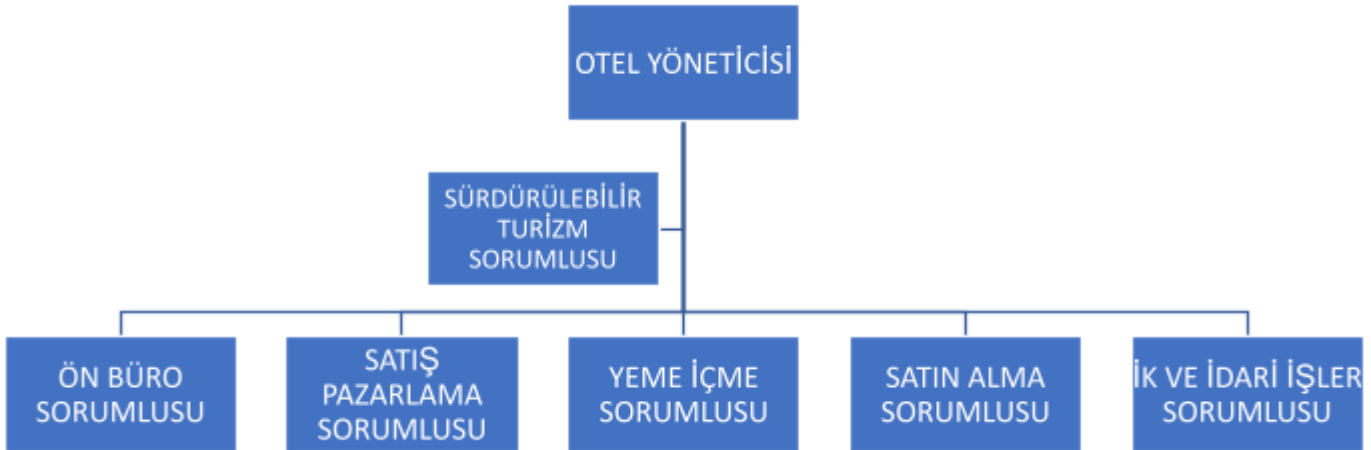
İnsan kaynakları politikamızda; kadın çalışan sayımızı artırarak, özel gruplara yönelik faaliyetlerimizi geliştirerek, eşitlik ilkesi kapsamında tüm çalışanlarımızı sosyal ve iş hayatında destekleyerek çalışan sürdürülebilirliğini ve sadakatini sağlıyoruz

Çevresel ve Sosyal projelerimizin etki alanını genişletip, çoğaltarak, topluma ve çevreye karşı sorumluluk bilinciyle işimizi en iyi şekilde yaparak, bilgi birikimi ve uzmanlığımızı sektörümüz ile paylaşıyoruz.

Sürdürülebilirliğin temeli olarak sürdürülebilirlik bilinci ile, otelimiz, Antalya halkına, yerel girişimcilerine, endemik bitki örtüsüne doğal su kaynaklarına, kültürel değerlerine, milli varlıklarına ve kültürel miraslarına önem vermektedir.

Sürdürülebilirliği kısa sürede çok yönlü şekilde tüm proseslerimize ve yönetimimiz içerisine entegre ederek kurumsal başarımızın daha da artacağına inanıyoruz.

OTELİMİZİN ORGANİZASYON ŞEMASI



TESİSİN TANITIMI

	PÜRHAİYAL PANSİYON HOTEL	Doküman No	SYS R02
	SÜRDÜRÜLEBİLİRLİK RAPORU	Yayın Tarihi	26.04.2024
Rev. Tarihi		-	
Rev. No		00	
Sayfa No		4/13	
RAPOR			

PÜRHAİYAL PANSİYON HOTEL. 20 yıl medya ve finans sektöründe çalıştıktan sonra neredeyse tüm beyaz yakalıların hayalini kurduğu “sahil kasabasına gidip pansiyon açma” hayalini gerçekleştirdik. Bu yüzden adımız Pürhaya!; “BİR HAYALLE BAŞLAR HER ŞEY” mottomuz yaşadıklarımızı özetliyor. Seçtiğimiz hayatta 5 yılı geride bıraktık. Pürhaya!’de kalmak sadece konaklamak değildir...

Çeşme’nin şahane plajları ile bilinen beldesi Çiftlikköy’de plaj önümüzde uzanıyor. Yüzyıllık bir Rum evinin, aslına uygun restorasyonu ile yeniden hayat bulduğu bu şahane binada sizleri ağırlıyoruz. 6 odamız, açık ve kapalı restoranımız, dillere destan kahvaltımız ve Gürkan Şef’in elinden çıkma lezzetlerimiz ile konaklamanın çok ötesinde bir deneyim vaadediyoruz. Pansiyonumuzda, büyüklükleri 10-13 metrekare arasında değişen 4 standart odamız vardır. Hepsi 2 kişiliktir. Bunların 2’sinde balkon bulunur.

TESİSE YAKIN TURİSTİK ALANLAR

MEZAT

Her sabah beldemizin balıkçıları tuttıkları balıkların satışı yapmak üzere merkezde bulunan mezatta yani Çeşme Çiftlikköy Su Ürünleri Kooperatifi tezgahlarında sergilemektedirler. Mezat saati yaklaşırken çok sayıda izleyici olmaktadır. Restoran veya işletme sahipleri ile bireysel katılımcılar sıklıkla ihaleye katılıyor.

Çeşme Çiftlikköy Mezatından balık nasıl alınır?

Mezat, hafta içi saat 10:30, hafta sonu 11:00’da başlamaktadır. Burada sergilenen balıklar, tamamen Çiftlikköy’ün yerli balıkçıları tarafından tutulan, taze ve o güne ait balıklardır. Mezatta sergilenen balıklar aksi belirtilmedikçe tamamı ihale usulü satılmaktadır. İhaleye katılım herkese açıktır. Başlangıç teklifi, balığın veya balıkların kilosuna göre belirlenmektedir. Açılış fiyatı ihale sorumlusu tarafından belirlendikten sonra, katılımcılar tekliflerini sözlü olarak herkesin duyacağı şekilde söylemek suretiyle teklifini açıkça belirtmektedir. En yüksek teklifi veren kişiye balıklar ihale olunur. İhaleye katılmak için önceden para yatırmanız gerekmiyor. Ancak ihaleyi kazanıpta balıkları almaktan vazgeçerseniz, balıklarınız aynı fiyattan başka bir kişiye satılabilir veya yeniden ihaleye çıkarılabilir.

Çeşme Çiftlikköy Mezatından hangi tür balıklar alınabilir?

Çiftlikköy Mezatı modelinde ilk ihalesi yapılan balık türleri öncelikle Barbun ve Tekir ile başlıyor ve sonrasında diğer balık türlerine sırasıyla geçiliyor. İhalede; istakoz, böcek, ahtapot veya kalamar ile çipura, karagöz, iskorpit veya kefal gibi pek çok çeşit balık türüne rastlayabilirsiniz. Çiftlikköy’de balık nereden alınır diye kendinize soracak olursanız, size tek söyleyebileceğimiz Çiftlikköy Mezatı olacaktır.

Ayrıca, balıkları aldıktan sonra nasıl temizleyeceğim? gibi bir soru aklınıza geliyorsa, endişelenmeyin. Çünkü mezattan aldığınız balıkları ücreti mukabilinde temizletip, arzu ettiğiniz şekilde pişirmeye hazır hale getirebiliyorsunuz. Kısacası siz, çay ve kahve eşliğinde beldenin tadını çıkarırken, balıklarınız pişirmeye hazır hale geliyor.

PIRLANTA PLAJI

	PÜRHAİYAL PANSİYON HOTEL		Doküman No	SYS R02
	SÜRDÜRÜLEBİLİRLİK RAPORU		Yayın Tarihi	26.04.2024
			Rev. Tarihi	-
			Rev. No	00
			Sayfa No	5/13
RAPOR				

Beldemizin en bilinen ve popüler plajlarından biri olan Pırlanta plajı, inci gibi kumu, ırlanda sahillerine benzer uzun kıyı yapısıyla dikkat çekiyor. Tüm bunlar mavi bayraklı deniz ile birleşince, ortaya muhteşem bir plaj çıkıyor. Aileniz ve sevdiklerinizle keyifli anlar yaşayacağınız Pırlanta plajına ulaşım da kolaydır. Denizin tadını çıkarırken, aynı zamanda Çeşme'nin meşhur rüzgarı sayesinde sörf de yapabilirsiniz. İster rüzgar sörfü, ister uçurtma sörfü (kite surf) olsun, bu aktiviteleri pırlanta da gerçekleştirmek için tüm şartlar uy

AKVARYUMLU KÖŞK

Evinin bahçesini dev bir akvaryuma dönüştüren ev sahibi, Çeşme Çiftlikköy'ü ziyaret eden herkesin ilgi odağı haline geliyor. Yaklaşık 55 metre olduğu tahmin edilen akvaryum da, en bilindik deniz balıkları besleniyor. Levrek, Çipura, Müren balığı ve Ahtapot'u keyifle seyredebileceğiniz bu balıklar, akvaryumdaki balıklardan sadece birkaçı. Oluşturulan kanallar vasıtasıyla, denizden gelen temiz suyla yapılan takviye sayesinde balıklar, denizde olduğu gibi aynı canlılıkta yaşamlarını sürdürüyorlar.

BEYAZ EVLER

Beyaz Evler adıyla bilinen bu yer, esasında bir sendikaya ait olan yapılardır. Bölgenin kıyı yapısı, el değmemiş ve bakir hali ziyaretçilerin ilgisini çekiyor. Muhteşem manzarasıyla, kendi içinde bir koy olan ve rüzgardan kendini korumasıyla bu yerde piknik yapmak, balık tutmak ve sessiz sakin bir deniz keyfi yaşamak isteyenler bu yeri tercih edebiliyor. Türk Harb-İş Sendikasına ait olan ve aktif olarak kullanılmayan bu yapılar, zaman içerisinde tadilata muhtaç hale gelmiştir. En son 2016 yılında satışa çıkarıldığı fakat düşünülen fiyat aralığına ulaşamadığından satışın ertelendiği söylenmektedir.

ALTINKUM

Tertemiz denizi, uzun bir sahil ve avuçlarınızın arasından akan incecik kuma sahip olan Altinkum Plajı, Çeşme Çiftlikköy'deki en popüler plajlardan biri. Dalgalı denize alışık değilseniz Altinkum tam size göre. Çiftlikköy'deki diğer plajlara nazaran Altinkumda rüzgar tersten estiği için dalga olmaz. Altinkum'un tek beğenmeyeceğiniz yanı suyunun çok soğuk olması olabilir. Aracınız yok ise Altinkum Plajına Çeşme'den kalkan dolmuşlar vasıtasıyla, sırasıyla; Çiftlikköy merkez, Pırlanta Plajı ve son durak Altinkum Plajına kadar sizi götürebilmektedir.

ÇEŞME KALESİ

2. Beyazıt tarafından 1508 yılında dikdörtgen biçiminde yaptırılan kale, 6 kulesi ve üç yanındaki hendeklerle muhteşem bir görüntü oluşturur. İlk yapıldığı zamanlarda denize sıfır olarak inşaa edilen kale, zaman içerisinde denizin doldurulmasıyla daha içte kaldı. Tarihi kalede her yıl kutlanan Uluslararası Çeşme Müzik Yarışması ve 2-7 Temmuz tarihleri arasındaki Çeşme Festivali düzenlenmektedir. Kaleyi ziyaret ettiğinizde, kalenin önünde Büyük Türk Komutanı Kaptan-ı Derya Cezayirli Hasan Paşa'nın yanında aslanı bulanan heykeli de görülebilmektedir.

KERVANSARAY:

1528 yılında Kanuni Sultan Süleyman tarafından Kervansaray Çeşme'ye ayrı bir özellik katar. Tarih içinde özellikle yabancı tüccarların konaklaması için kullanılan kervansaray günümüzde 45 odalı bir otel olarak hizmet vermektedir. Kervansaray 'da ayrıca gece eğlence mekânları ve alış-veriş merkezleri de bulunmaktadır.

	PÜRHAİYAL PANSİYON HOTEL	Doküman No	SYS R02
	SÜRDÜRÜLEBİLİRLİK RAPORU	Yayın Tarihi	26.04.2024
Rev. Tarihi		-	
Rev. No		00	
Sayfa No		6/13	
RAPOR			

ÇEŞME MÜZESİ:

Çeşme'nin tarihi zenginliklerini en iyi, müzelerdeki tarihi eserlerin çokluğu ve kalitesi gözler önüne sermektedir. Daha çok Erythrai, Çeşme ilçe merkezi Alaçatı ve Kaleburnu yöresinden çıkan eserlerin sergilendiği tarihi Çeşme Kalesinde bulunan Çeşme Arkeoloji Müzesinde 320 adet arkeolojik 126 adet etnografik eser ile 31 adet sikke, toplam olarak 477 adet eser teşhir edilmektedir.

PARGA HAMAMI:

Osmanlı Deniz Kuvvetleri Donanması 1500'lü yıllarda hava şartlarından dolayı Çeşme Körfezi'ne gelerek buraya sığınmıştır. 1528 yılında Kanuni Sultan Süleyman tarafından Çeşme Kalesi yanına Kervansaray yaptırılmıştır. Daha sonra askerlerin ve bölge halkının yararlanabilmesi için Kanuni Sultan Süleyman'ın emriyle Pargalı İbrahim Paşa tarafından Tarihi Çeşme Hamamı yapılmıştır. 2016 yılına kadar aktif olarak kullanılan ve dokusu bozulan hamamın bahçe duvarları onarıldı, bahçe düzenlemesi tamamlandı. Sıcak su deposu projeye uygun olarak restore edildi. Isıtma sistemi, tesisatı yenilendi. Hamamın tavanı ve tabanı projesine uygun olarak masif ahşaptan imal edildi. Ahşap oturtma çatı dört meyilli olarak yeniden yapıldı. Bahçeye ısı pompası ünitesi ve jenaratör yerleştirildi. Hamamın içerisindeki bozuk çeşme onarılarak çalışır hale getirildi. Su-ısı izalasyonu detayları çözüldü. 2019 yılında restorasyonu tamamlanan hamam 12 ay boyunca açık olacak hamam Tarihi ve turistik amaçla kullanılacak hamamda geleneksel gelin hamamları da yapılabilecektir.

ERYTRAI (İLDİRİ) :

Çeşme'nin 20 km kuzey doğusunda yer alan İldırı köyünün antik dönemdeki adı Erythrai'dir. Erythrai sözcüğünün Yunanca'da "Kırmızı" anlamına gelen Erythros'tan türediği kent toprağının kırmızı renginden dolayı Erythrai'nin "Kızıl Kent" anlamında kullanıldığı sanılmaktadır. Bir başka varsayım göre ise kent adını ilk kurucusu Giritli Rhadamanthes'in oğlu Erythro'tan almıştır.

Kentte ele geçen bulgular bu yörede İlk Tunç çağından bu yana yerleşimin olduğunu göstermiştir. İkinci Kolonileşme döneminde kent Atina kralı Kadros soyundan gelen Knopos yönetimindeydi. Başlangıçta krallık ile yönetilen kent sonraları yine kral soyundan olan ancak halkın seçtiği Vasileuslar tarafından yönetildi. İon kentlerinin aralarında kurdukları Panionion dinsel ve siyasal birliğe katıldılar. Kent Paythagorasla birlikte kısa süreli tiranlık dönemi yaşamış, bu dönemde üreterek dışarı sattığı değirmen taşları ile önem kazanmıştır. Erythrai, Lidya ve daha sonrada Persler'in eline geçer.

Pers boyunduruğuna karşı diğer İon kentleri gibi ayaklanmaya katılan kente, bütün İon kentleri ile birlikte MÖ 334'te İskender, bağımsızlığını kazandırır. İskender'in ölümünden sonra ortaya çıkan kargaşalar sonucu bir çok el değiştiren Erythrai, Pergamon (Bergama) Krallığının eline geçer. MÖ 133'te ise Roma İmparatorluğu içinde özgür bir kent statüsü kazanır. Bu dönemde şarabı, keçileri, değirmen taşları ve kadın kahinleri Sibyl ile Herophile ile ün kazandı. MÖ 1.yüzyıl'da depremler, savaşlar ve Romalı komutanların yağmaları yüzünden büyük yıkıma uğrayan yöre, Bizans döneminde önemini yitirdi. 1366'da Türk Egemenliğine girdikten sonra da Erythre, Rhythrai, Lythri gibi değişik adlar alan yöre; 16.yüzyıl'dan sonra İlderren ve İldırı adlarıyla anılmaya başladı.

	PÜRHAİYAL PANSİYON HOTEL	Doküman No	SYS R02
	SÜRDÜRÜLEBİLİRLİK RAPORU	Yayın Tarihi	26.04.2024
Rev. Tarihi		-	
Rev. No		00	
Sayfa No		7/13	
RAPOR			

DEĞERLERİMİZ, VİZYONUMUZ VE MİSYONUMUZ

VİZYONUMUZ

Tüm çalışanlarımız ile takım ruhu içinde üstün hizmet kalitesinden vazgeçmeden "Dünyayı Tüketmek değil koruyarak yaşama" ilkesi doğrultusunda, sürdürülebilir turizm anlayışı ile misafirlerin her zaman tercih ettiği otel olmaya devam etmek

MİSYONUMUZ

Misafir memnuniyeti için kaliteli hizmet anlayışımızı sürdürürken, tarihi ve kültürel değerleri doğal güzellikleri koruyan, çevreye bir hizmet anlayışı benimsemek

SÜRDÜRÜLEBİLİRLİK POLİTİKAMIZ

PÜRHAİYAL PANSİYON HOTEL olarak, yaşam bütünlüğümüzün korunması ve her geçen gün daha da iyileştirilmesi için çevre bilinci ile ekolojik dengeyi bozmadan, enerji ve doğal kaynak kullanımında tasarruf tedbirleri uygulayarak, atık azaltma hedefi ile faaliyetlerimizi gerçekleştiriyoruz.

Yerel halkı ,girişimcileri desteklemek ve kalkındırmak adına hammaddelerimizi yerel tedarikçilerden temin etmeye çalışıyoruz. Otel istihdamımızda da çalışanlarımızın yerelden seçilmesine özen gösteriyoruz.

Herkes için erişilebilirlik felsefesi ile özel ihtiyaçları olan değerli misafirlerimize ve personellerimize tesisimizde rahat bir ortam sağlıyoruz

Siz değerli misafirlerimize en yüksek kalitede konaklama deneyimi sunmak için her türlü kaynaktan gelen öneri ve şikayetlerini takip ediyor, şikâyetleri etik davranış kurallarına uygun şekilde çözümlüyor ve sizleri bu konuda şeffaf şekilde bilgilendiriyoruz.

PÜRHAİYAL PANSİYON HOTEL olarak sizleri bölgemizde bulunan tüm tarihi alanlar ve kültürel miras listesindeki eşsiz güzellikler hakkında resepsiyonumuz aracılığı ile bilgilendiriyor ve otelimiz alanlarında ,satış noktalarında tanıtıyoruz. Tarihi alanlar ve kültürel miras noktalarına ulaşım, bu alanlarda davranış biçimleri ve kültürel değerleri ile alakalı bilgilendirmeleri sağlıyoruz.

Sürekli gelişim ilkesi ile sürdürülebilirlik performansımıza ilişkin hedeflerimizi belirliyor ve ilerleyişimizi düzenli olarak gözden geçiriyoruz. Sürdürülebilirlikle alakalı tüm risklerimizi hesaplayarak risklerimizin şiddetini azaltma yönünde faaliyetlerimizi planlıyor ve düzenli aralıklarla risklerimizi gözden geçiriyoruz.

Yürürlükte olan, tabi olduğumuz yasalara ve sözleşmelere uyarak ,çevreyi koruma yönünde ,sürdürülebilirlik ilkemiz doğrultusunda üzerimize düşen görevleri hassasiyetle yerine getiriyoruz.

Cinsiyet, din, dil ırk, mezhep farkı, gözetmeksizin tüm çalışanlarımızın sağlık, güvenlik ve refahlarını sağlayarak ayrımcılık yapmadan eşit haklara sahip olmasını sağlayan insan kaynakları politikasını benimsiyoruz

Çocuk haklarına saygı duymak, onları her türlü psikolojik, fiziksel ve ticari , sömürüye karşı korumak öncelikli sorumluluğumuzdur. Bunun önlenmesine yönelik ,otelimiz çalışanlarına istismar ve taciz konularında eğitimler veriyoruz. Ayrıca çalışanlarımızın çocuk istismarına yönelik şüpheli bir durumu tespit etmesi halinde yönetime bilgi vermeleri gerekliliğini sıklıkla vurguluyoruz .Çocuk ve kadın istismarına ve tacizine asla taviz verilmez.

Endemik bitkilerin korunması ,istilacı türlerle mücadele edilmesi tesisimizce yapılmaktadır.

	PÜRHAİYAL PANSİYON HOTEL		Doküman No	SYS R02
	SÜRDÜRÜLEBİLİRLİK RAPORU		Yayın Tarihi	26.04.2024
Rev. Tarihi			-	
Rev. No			00	
Sayfa No			8/13	
RAPOR				

PÜRHAİYAL PANSİYON HOTEL kadınlarımızı her alanda destekliyor ve onların istismar, taciz, ayrımcılık, mobbing, zorlama, iftira durumları ile karşı karşıya kalmamaları için gerekli önlemleri alıyoruz

Kültürel alanların desteklenmesi ,sunulması ,sivil toplum kuruluşlarının ,yerel destinasyonun korunması ,yerel girişimcilerin desteklenmesi, biyo çeşitliliğin ,yaban hayatın desteklenmesi, konusunda gerekli tüm destekleri sağlar uygulamalarımızı yönetiriz.

Sürdürülebilirlik yönetim sistemini benimseyerek hem ülke ekonomisine hem de otel ekonomisine katkı sağlamaktayız.

Sürdürülebilirlik yönetim sistemimizin sürekli gelişmesi için personel bilincinin artırılması da dahil olmak üzere teknolojik gelişmeler, çevresel düzenlemeler, yöresel faaliyetler ve misafir beklentilerini titizlikle takip ediyoruz.

PÜRHAİYAL PANSİYON HOTEL ;

- Faaliyetlerimizden kaynaklanan çevre üzerindeki olumsuz etkiyi minimum düzeye indirmeyi ve atıkların ölçülmesi ,izlenmesi azaltılmasını sağlamayı,
- Elektrik, su, doğalgaz, kimyasal tüketimlerimizin ölçülmesi,izlenmesi her geçen yıl azaltılması için faaliyetler planlamayı ve yenilenebilir enerji kullanımını arttırmayı
- Satın alma sürecimizde çevre sertifikalı ürünler ve yerel,fair trade ve çevre sertifikalı tedarikçiler ile çalışmayı,
- Çalışanlarımızın kendilerini geliştirecekleri ve güven içinde çalışacakları iyi saygın güvenli ,yasalarla donatılmış çalışma ortamı oluşturmayı,
- Çalışanlarımız arasında her türlü ayrımcılığın önlenmesi, istihdam, kariyer yönetimi, ücretlendirme, performans değerlendirme konularında eşit haklar sağlamayı buna bağlı olarak çalışan sadakatini arttırmayı,
- Tüm paydaşlarımız, çalışanlarımız ve misafirlerimizin sürdürülebilirlik bilincinin arttırmayı,
- İnsan kaynakları yönetimimizde, iş etiği kuralları ve kurumsal yönetim ilkeleri ile uyumlu, yasal çalışma saatleri ve ücretlendirmeyi benimsemeyi,

Taahhüt ediyoruz.

Genel Müdür

ÇALIŞANLARIMIZ

Şirketimiz, çalışanlarıyla iç ve dış eğitimlerle, oryantasyon ve işbaşı eğitimleri ile , performans değerlendirmeler, şikayet öneri istek kutuları, çalışan memnuniyet anketi ile sürekli iletişim halindedir. Otelimizde çalışanlarımızın istek ve önerileri aylık olarak değerlendirilmekte ve sonuca ulaştırılmaktadır. Çalışanlarımızın eşitlik ilkesi çerçevesinde adil bir çalışma hayatını da benimseyerek bölgeden istihdam edilmesine dikkat etmekteyiz böylece yerel halkın istihdamına önem vermekteyiz.

MISAFİRLERİMİZ

Misafir memnuniyeti odaklı çalışan otelimizde, misafirlerimiz ile tesise gelmeden, tesiste ve tesisten çıktıktan sonra sürekli iletişim halinde bulunmaktayız. Misafirlerimizin öneri istekleri memnuniyetle yerine getirilmektedir. Misafirlerimize uygulama üzerinden memnuniyet anketleri yapılmakta memnuniyet oranları ölçülmektedir. Misafirlerimiz tarafından yapılan yorumların her biri titizlikle incelenerek cevaplanmaktadır.

PAYDAŞLARIMIZ

Paydaşlarımız belirlenirken bir değerlendirme metodu kullanılmaktadır. Bu değerlendirme metodu sayesinde paydaşlarımızla sürekli iletişim halinde oluruz. Ayrıca paydaşlarımızın üretim alanlarına, depolarına denetimler yaparak gelişmelerini

	PÜRHAİYAL PANSİYON HOTEL	Doküman No	SYS R02
	SÜRDÜRÜLEBİLİRLİK RAPORU	Yayın Tarihi	26.04.2024
Rev. Tarihi		-	
Rev. No		00	
Sayfa No		9/13	
RAPOR			

sağlarız. Yeni yerel girişimcilere eğitim destekleri sağlayarak sektörde kalıcı olmaları için yardımlar yaparız. Bölgesel kalkınmayı desteklemek adına yerel tedarikçi ile çalışmayı tercih sebebi yaparız. Tedarikçilerimize bildirimler göndererek iletişimimizi ve gelişmelerini sağlarız.

YEREL KURULUŞLAR:

Yerel kuruluşlar ile sosyal projelerde yer almakta ve çevre etkinliklerine katılarak yerel halkı bilinçlendirmek için çalışmalar yapmaktayız. Çevre dernekleriyle, özel ve kamu kurumları ile atık toplama etkinlikleri gerçekleştiririz. Tüm yerel kuruluşlar ve bölge halkının rahatça önerilerini, şikayetlerini tarafımıza ileteceği web sitemiz üzerinde bir iletişim alanı oluşturulmuştur. Gelen tüm yorumlar titizlikle incelenerek halkın ve ilgili tarafların görüşünden faydalanılmaktadır.

Yerel sivil toplum kuruluşlarına üye olarak yerelden gelecek bilgi ve önerileri web sitemiz ve yerel toplum yetkilisi tarafından takip etmekteyiz. Ayrıca bu kuruluşlarla sürdürülebilirlik bilinci ile etkinlikler planlamaktayız.

SU TÜKETİMİ

Su kaynaklarımızın sınırsız olmadığı bilinci ile otelimiz suyu tasarruflu kullanmak için aşağıdaki faaliyetleri yapmış, su israfını önlemek için çalışanlar, misafirler ve ilgili diğer taraflarla iş birliği içinde çalışmaktadır.

- Misafir ve çalışan tuvaletlerinde tasarruflu ve/veya ikili sifon sistemi kullanılmaktadır, böylece her kullanımda su tüketimi 6 lt'yi aşmamaktadır.
- Tuvaletlerde suyun tasarruflu kullanılmasına dikkat çeken su tasarrufu stickeri bulunmaktadır.
- Çalışanlarımıza suyun tasarruflu kullanılması konusunda eğitimler vermekteyiz..
- Otel peyzajında iklime iyi uyum sağlamış minimum sulama gerektiren yerel bitkileri tercih ediyoruz.
- Otelimizdeki su tüketimimizi bölgesel olarak aylık, yıllık olarak takip ediyoruz ve kişi başı su tüketimlerini hesaplıyoruz. Her geçen yıl bölge sayımızı arttırmayı hedefledik
- Tesisimiz atık suları, atık sular deşarj yönetmeliğine uygun olarak yerel idaremizin kanalizasyon sistemine bağlıdır.

ELEKTRİK VE ENERJİ TÜKETİMİ

Sürdürülebilirlikle ilgili en önemli adımlardan biri enerji verimliliğini sağlamaktır. Öncelikle enerji kullanımı ölçülerek sorunlar belirlenmeli ve olası tasarruf alanları tespit edilmelidir. Düşük tüketimli ekipmanlar ve sistemler tercih edilmelidir. Otomasyon yönetimi ve izleme kaynakları kullanarak uzun vadeli iyileşme sağlanmalıdır. Bakım, gözetim ve izleme yoluyla enerji tasarrufları sürekli analiz edilmektedir.

- Enerji verimliliği yüksek makine ve ekipman kullanarak tüketilen enerjiyi azaltmayı sağlamaya çalışıyoruz.
- Yeni alınan makinelerin enerji sınıfına bakılması yönünde satın alma politikamızı güncelliyoruz.
- Otelimiz genelinde ve konuk odalarımızda kullandığımız aydınlatmaların led aydınlatmadır. Böylece aynı değerdeki aydınlatma miktarını daha az elektrik tüketerek vermekteyiz.
- Elektrik kullanan ekipmanlarımızın bakımını düzenli yapmaktayız böylece daha verimli çalışmaktadırlar.
- Otelimizde gün ışığından faydalanıyoruz.
- Enerjiyi verimli kullanma, enerji tasarrufu hakkında tüm çalışanlarımıza düzenli olarak eğitim vermekteyiz
- Otelimizde tüketilen enerjiyi ay, yıl olarak izliyor ve ölçüyoruz.

ATIK YÖNETİMİ

	PÜRHAİYAL PANSİYON HOTEL	Doküman No	SYS R02
	SÜRDÜRÜLEBİLİRLİK RAPORU	Yayın Tarihi	26.04.2024
Rev. Tarihi		-	
Rev. No		00	
Sayfa No		10/13	
RAPOR			

Sürdürülebilir turizmi desteklemek, ekonomiye katkıda bulunmak, israfı önlemek, çevreyi korumak, kirliliği önlemek, halkın duyarlılığını arttırmak, çevre dostu yaşam tarzını benimseterek geleceğimize katkı sunmak için "Sıfır Atık" diyerek otelimizde tüm operasyonel departmanlarda bir dizi atık azaltma programı yürütmekteyiz.

- Atıklarımızdan tehlikeli atıklara özellikle dikkat ederek geri dönüşüm ve uygun bertaraf için ayrıştırıyor ve lisanslı firmalar aracılığı ile taşıyıp bertaraf edilmesini sağlıyoruz.
- Atıkların geri dönüşümü, azaltılması, ayrıştırılması ile alakalı çalışanlarımıza sürekli eğitimler veriyoruz.
- Küçük ambalajlı gıdalar yerinde, doldurulabilir ambalajlı, büyük ebatlı gıdalar satın almaya önem gösteriyoruz
- Depozitolu şişeli, premix, postmix içecekleri satın almada tercih ediyoruz
- Kullandığımız sabun, dezenfektan ve kâğıt dispenserleri sensörlü dozajlı olup tüketimi sınırlandırmaktadır. Atık azaltımına katkı sağlamaktadır.
- Otel genelinde odalarımızda, genel mekanlarımızda ve bölümlerimizde atıkların ayrışımının yapılması için gerekli düzenlemeleri yaptık, Sıfır Atık yönetmeliğine uygun renklerle ayrışım kovaları, poşetleri vb. sağladık

KİMYASAL TÜKETİMİ

Kimyasallar, hayatımızı kolaylaştırmak için kullandığımızı ancak çevreye zararlı etkileri de mevcuttur. Bu nedenle otelimizde kimyasalların kullanımının yönetimi yapılmaktadır.

- Kullanılan tüm kimyasalların MSDS'leri alınıp ona göre depolama, taşıma, kullanım ve bertaraf yöntemi tespit edilmektedir.
- Kimyasal alınan tedarikçilerin çevreye duyarlılık belgeleri, kimyasalların ise Eco sertifikaları varsa temin edilir.
- Temizlik yaparken doğal ürünler tercih edilmeye çalışılır. Suyun basıncından sıcaklığından vs de faydalanarak kimyasal tüketimini azaltırız
- Bahçemiz için kullanılan ilaçlar ve gübrelere organik olmasına özen gösterilmektedir. Tüm bahçe uygulamalarında, muadil organik ürün var ise birincil olarak tercih ederiz
- Bahçedeki gübrenin sürekli atılanı değil uzun süre etkili olan yavaş salınımlı gübre olmasına dikkat ederiz
- Tüm yüzme havuzlarımızda otomatik dozajlama sistemi mevcuttur.
- Kimyasal depolarımızda ve kimyasal bulunan alanlarda taşma havuzu veya taşma tavası mevcuttur.
- Kimyasal taşımalarımız ve bakımlarımız da sızma ve dökülmeye karşı önlem alınarak yapılmaktadır
- Kimyasalların güvenli bir şekilde bertaraf edilmesi için ilgili firmalarla çalışarak kimyasal atıkların takibini yapıyoruz
- Kimyasal kullanım miktarlarımızı kontrol ediyor, boşa ve yanlış kimyasal kullanımını engellemek için personel eğitimleri veriyoruz.
- Odalamızda ve genel mekan lavabolarımızda dispenser kullanımına geçerek plastik atığı ve kimyasal tüketimini azaltıyoruz

YEREL ÇEVRENİN KORUNMASI VE KÜLTÜREL MİRAS

Turizmin yoğunluğu, destinasyonumuzda insan nüfusunun artması ile şehrimiz önemli dönüşümlerle karşı karşıya kalacaktır. Buna bağlı olarak çevresel kaybın ve kültürel asimilasyonun yaşanacağı, kültürel mirasın da yok olmaya yüz tutacağı bir durum oluşacaktır.

Otelimizin başarısı, bölgelerimizi şekillendiren ve yaşayan kültürle, geleneklerle ve insanlarla doğrudan ilgilidir. Bu sosyal yönere saygı duymak ve değer vermek, çalışma arkadaşlarımız ve konuklarımız tarafından öğrenilmesine katkı sunmak önceliklerimiz arasındadır. Turizmin destinasyona getirdiği faydalardan, tüm nüfusun yararlanmasını istiyoruz. Bunun için çevremizdeki kültürel mirasımızı tüm misafirlerimize tanıtılabilmek adına,

- WEB sitemiz,

	PÜRHAİYAL PANSİYON HOTEL	Doküman No	SYS R02
	SÜRDÜRÜLEBİLİRLİK RAPORU	Yayın Tarihi	26.04.2024
Rev. Tarihi		-	
Rev. No		00	
Sayfa No		11/13	
RAPOR			

- Resepsiyonumuzdaki basılı broşürlerimiz
- Görsel tabelalarımız,
- Ve çalışanlarımız, aracılığı ile

Bölgesel bilgileri, kültürel miraslarımızı, milli parklarımızı, nesli tehlikede olan bitki ve hayvanlarımızı paylaşmaktayız. Otelimizde bulunan endemik bitkileri isimlendirerek misafirlerin bilgilennemelerini sağlıyoruz.

Ayrıca turizmin çevremize verdiği zararların da en aza indirilmesi için çalışanlarımızı bilgilendirmekteyiz, yerel halkı desteklemekteyiz, Kültürel mirası, milli değerleri, kültürel değerleri misafirlere iletmekteyiz. Bölgemizin sürdürülebilir turizmini desteklemek için yerel idarelerle ve halka iletişimi sağlamaktayız ve onların desteklerini görüşlerini sürekli almaktayız. Yerel satın almayı desteklemekte yerel girişimcilere gerekli yardımları sağlamaktayız ve bölgemizin kalkınmasına destek olmaktayız

- Kahvaltımız misafir sayısına göre yapılmakta olup atık azaltımını sağlamak amacı ile az porsiyonlarda sunuma çıkarıyoruz
- Sürdürülebilir mönü üretimi kapsamında kendi reçelimizi tesisimizde kendimiz koruyucusuz doğal olarak yapıyoruz.
- Kentimizin tarihi mirasını ve doğal güzelliklerini, kadın Çeşka Derneğinin hazırladığı el emeği güz nuru ürünleri misafirlerimizin anı olarak alması için e satışa sunmaktayız ,böylece kadın girişimcilere de destek vermekteyiz
- Ayrıca doğal güzelliklerimiz ve kültürel mirasımızı, kentimizi tanıtan haritalar resepsiyonda misafirin dikkatine sunulmuştur.
- Otelimizde konuklarımızın memnun olması otelimizin önceliğidir. Bu nedenle misafirlerimizin talep beklenti şikâyet ve memnuniyeti otelimiz tarafından sürekli takip edilmektedir.
- Misafir memnuniyet ölçümleri , iç anketler aracılığı ile, Web sitesi üzerinden ve Google yorumları üzerinden takip edilmekte ve ölçülmektedir.
- Satın alım yaparken tedarikçilerimizin ve kullandığımız ürünlerin ve tedarikçilerin yerel,fair ,çevre sertifikalı olmasına öncelik veririz ve tüm tedarikçilerimizin sürdürülebilirlik adına bilinçlenmelerine katkıda bulunuruz.

ERİŞEBİLİRLİK

Otelimiz, herkes için erişim felsefesini benimsemiş olmakla birlikte altyapısı gereği Özel durumlu misafirlerimizin konaklaması için uygun değildir.

BİYOÇEŞİTLİLİK, MÜZE VE ÖREN YERLERİ

TEMA VAKFI:

Pürhaya! Pansiyon olarak doğanın ağaçların, ormanların değerini yükseltmek için geleceği yeşillendirmek ve yarınları daha güzel kılmak adına her yıl olduğu gibi bu yıl da fidanlarımızı daha yaşanabilir bir dünya için dikerek, eşsiz doğamıza nefes olduk.

İZMİR-ÇEŞME MÜZESİ

Kültürel değerlerimizi ve varlıklarımızı koruyabilmek ve aktarabilmek adına her yıl olduğu gibi bu yılda desteklerimizle müze ve ören yerleri önemine dikkat çekmek istedik.

	PÜRHAİYAL PANSİYON HOTEL	Doküman No	SYS R02
	SÜRDÜRÜLEBİLİRLİK RAPORU	Yayın Tarihi	26.04.2024
Rev. Tarihi		-	
Rev. No		00	
Sayfa No		12/13	
RAPOR			

KARBON AYAK İZİMİZ

Tesisimizin karbon ayak izimiz 1kgCO₂ olarak ölçülmüştür. Karbon ayak izimizi azaltmak, karbon nötrleme çalışmalarımızı yıl boyunca çalışma hayatımıza ve faaliyetlerimize yansıtıyoruz.

Misafirlerimizi ve çalışanlarımızı; toplu taşıma, servis, tur veya bisiklet gibi daha az karbon ayak izi olan araçlara yönlendiriyoruz.

Atık üretimimizi azaltma ve 0'a indirme planlamaları yapıyoruz,

Elektrik tüketimimizi azaltma çalışmaları yapıyoruz

Su tüketimimizi azaltma çalışmaları yapıyoruz

Doğal gaz tüketimimizi azaltma çalışmaları yapıyoruz

Kâğıt tüketimimizi takip edip azaltma çalışmaları yapıyoruz.

Sürdürülebilir kaynaklardan gelen hammaddeler kullanmayı hedefliyoruz

Yerel tedarikçi ve istihdamdan faydalanıyoruz

Tedarikçi seçerken sürdürülebilirliğine ve çevreye duyarlı olmasına önem veriyoruz

Geri dönüşümden gelmiş ve kaynağı belli olan ürünlerimizin oranını arttırıyoruz

Kirliliğin önlenmesi adına büyük ambalajlı veya depozitolu ambalajlar kullanıyoruz

Tedarikçilerimizi, çalışanlarımızı, yerel halkı bilinçlendirme çalışmaları yapıyoruz

Sürdürülebilir kaynakların kullanımı için planlama yapıyoruz

Çöp toplama etkinlikleri, ayrıştırma etkinlikleri yapıyoruz

HEDEFLER

Otelimiz sürdürülebilirlik adına sürekli hedefler koyar ve bu hedeflere ulaşmak için aksiyonlar başlatır. Sürekli iyileştirme planımız çerçevesinde belirlemiş olduğumuz sürdürülebilirlik hedeflerimize ulaşmak adına tüm yıl can başla çalışırız bu bağlamda temel olarak belirlediğimiz kişi başı hedeflerimiz:

Kimyasal tüketimi hedefimiz	: 0,94
Su tüketimi hedefimiz	: 0,5 m ³
Kâğıt tüketim hedefimiz	: 5000 adet /yıl
Elektrik tüketimi hedefimiz	:5kwh

MİSAFİR MEMNUNİYETİ

Tesisimizde misafir memnuniyeti her zaman en üst seviyede dikkat ettiğimiz kriterlerden biri olmuştur. Bu bağlamda misafirlerimizin tesisimizin imkanlarından ve faaliyetlerinden haberdar olmaları amacı ile web sitesimize geri bildirim seklmesi eklenmiştir.Talep,istek ve önerilerini,şikayetlerini, odası ile alakalı bilgilendirmeyi ve memnuniyetinin bu uygulama üzerinden takip edebiliyoruz.

Misafirlerimizin yorumları bizler için birer hediye. Birer gelişim unsurudur bu bilinçle her misafirimizin şikâyeti titizlikle değerlendirilir çözüme ulaştırılır ve misafire bilgi verilir.

Tesisimiz misafir memnuniyeti %90 Olarak hedeflenmiştir.

ÇALIŞMA HAYATI FIRSAT ÇEŞİTLİĞİ VE İŞ ETİĞİ

Tüm çalışanlarımız Otelimizde eşitlik ve adalet ilkesine göre çalışmaktadırlar. Çalışanlarımıza çeşitli etkinlikler, ödüllü yarışmalar, eğitimler ve destekler sağlanmaktadır. Her çalışanimız için bir kariyer planlaması yapılmakta ve bilinçlendirme faaliyetleri ile desteklenmektedir. Çalışanlarımız iş hukuku çerçevesinde işlerine servislerle gidip gelirler. Her ay iletişim toplantıları ve doğum günü organizasyonu sonrasında pasta kesilerek motivasyonlarına destek verilir.

	PÜRHAİYAL PANSİYON HOTEL	Doküman No	SYS R02
	SÜRDÜRÜLEBİLİRLİK RAPORU	Yayın Tarihi	26.04.2024
Rev. Tarihi		-	
Rev. No		00	
Sayfa No		13/13	
RAPOR			

Çalışanlarımız için yemekhane bir şikâyet kutusu yerleştirilmiştir. Ayrıca farklı yöntemlerle de onların yorumları takip edilmekte titizlikle değerlendirilmektedir.

YEREL EKONOMİYE DESTEKLERİMİZ

Çeşka derneğinin ürünlerinin satışı tesisimizde yapılmaktadır.. Ayrıca Yerel tedarikçilerle çalışılmaya yerel ekonomiye katkıda bulunulmaya özen gösterilmektedir. Yerel girişimcilere eğitimde, referans olunarak pazarlama desteği verilmektedir.

Okullarda stajyer alımları sağlamaktayız Ayrıca otelimiz çevresindeki restoran,kahve,fırın gibi yerel esnaflara yönlendirme sağlamaktayız.

SÜRDÜRÜLEBİLİRLİK ETKİNLİKLERİMİZ

OKULLARA DESTEK

Yerel işletmelerin, okulların, bölge halının her zaman destekçisi olmaya devam etmekteyiz, Bu desteklerimiz kimi zaman bilgi, deneyim, kimi zaman bağış, kimi zaman ekipman yardımı şeklinde olmaktadır.

ÇEŞME BELEDİYESİ İLE ÇÖP TOPLAMA AKTİVİTEMİZ

Otelimiz her fırsatta atıkların çevreye verdiği zarara dikkat çekmek için farklı yerel kuruluşlarla, misafirlerle, çalışanlar etkinlikler yapmaktadır. Her atık çöp değildir doğayı kirletme kuru ilkesi ile yola çıkan otelimiz Kemer Belediyesi ile çevre için büyük önem taşıyan çöp toplama etkinliği yapmıştır.