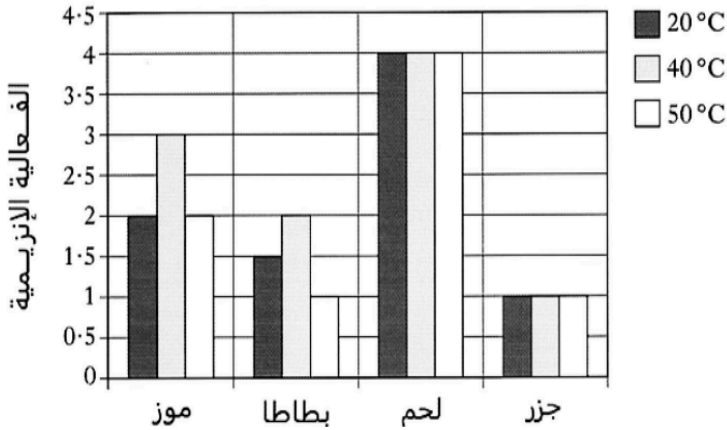


1- قام أحد الطلاب بعمل استكشاف على أربعة أنواع من الأغذية لقياس فعالية انزيم الكتاليز في درجات حرارة مختلفة المخطط امامك يوضح هذه النتائج : (2)



- حدد درجة الحرارة المثلى لعمل انزيم الكتاليز في الموز

- فسر انخفاض فعالية الانزيم عند درجة حرارة (50) عند هضم البطاطا.

.....

.....

(2 - 2) يمكن تتبع (قياس) سير التفاعل المحفز بالانزيم من خلال :

.....

.....

3 - اختر الإجابة الصحيحة من بين الإجابات المعطاة : (1)

- من أمثلة البروتينات الحيوانية الكولاجين والهيموجلوبين وهما من

بوليمرات - .

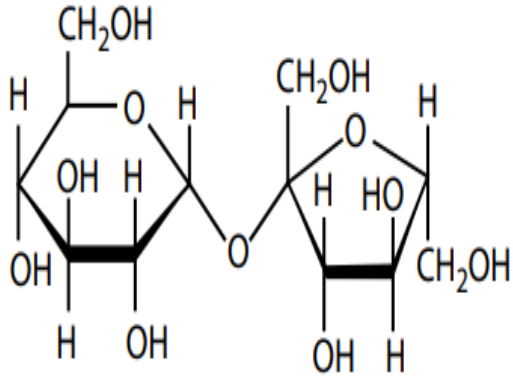
بروتينات الكروية .

شيء مما سبق

بروتينات الليفية .

4- من أمثلة السكريات الأحادية : و..... (1)

5- الشكل الذي امامك يوضح سكر ثنائي : (3)

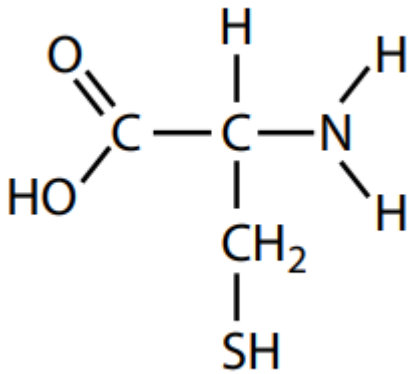


- انكر نوع التفاعل الذي يتم لكي يتحول هذا السكر الى سكريات أحادية .

- تفاعل :

- ارسم تركيب السكريات الناتجة من تفككه :

6 - امامك رسم لحمض امينى - وضح ماهى المجموعه الوظيفية المميزة له : (1)



- المجموعه الوظيفية

.....

انتهت الاسئلة