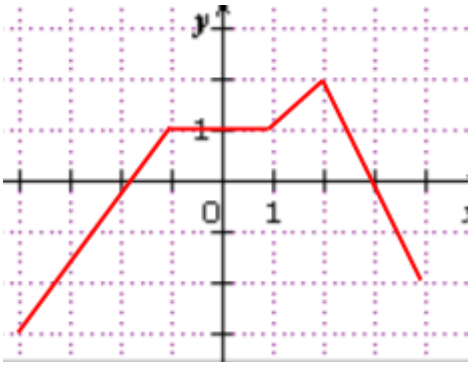


المنحني الآتي يمثل دالة f معرفة على المجال $[-4; 4]$.



اختر العبارات المناسبة لوصف تغيرات الدالة f :

1. الدالة متزايدة تماما على المجال $[-2; 4]$ ومتناقصة تماما على الم
2. الدالة متزايدة على المجال $[-2; 4]$ ومتناقصة تماما على المجال $]$

الحل:

العبرة الثانية هي المناسبة لتغيرات الدالة f . أي: الدالة f متزايدة على المجال $[-2; 4]$ ومتناقصة تماما على المجال $[-4; 2]$.