



**GRADES 1 to 12**  
**DAILY LESSON LOG**

|                                 |                                      |                       |                               |
|---------------------------------|--------------------------------------|-----------------------|-------------------------------|
| <b>School:</b>                  |                                      | <b>Grade Level:</b>   | <b>II</b>                     |
| <b>Teacher:</b>                 | <b>File Created by DepEd Click</b>   | <b>Learning Area:</b> | <b>ARALING PANLIPUNAN</b>     |
| <b>Teaching Dates and Time:</b> | <b>October 24-28, 2022 (WEEK 10)</b> | <b>Quarter:</b>       | <b>1<sup>st</sup> QUARTER</b> |

| I.LAYUNIN   | LUNES   | MARTES  | MIYERKULES  | HUWEBES                           | BIYERNES                          |
|---|---|---|---|-----------------------------------|-----------------------------------|
| <b>A. PAMANTAYANG PANGNILALAMAN</b>                                       | Ang mga mag-aaral ay naipamamalas ang pag-unawa at pagpapahalaga sa sariling pamilya at mga kasapi nito at bahaging ginagampanan ng bawat isa   |   |   |                                   |                                   |
| <b>B. PAMANTAYAN SA PAGGANAP</b>  | Ang mag-aaral ay malikhaing nakapagpapahayag/ nakapagsasalarawan ng kahalagahan ng kinabibilangang komunidad  |   |   |                                   |                                   |
| <b>C. MGA KASANAYAN SA PAGKATUTO</b> (Isulat ang code ng bawat kasanayan) | <b>Naisasagawa ang mga wastong gawain/ pagkilos sa tahanan at paaralan sa panahon ng kalamidad.</b>   |   |   |                                   | <b>(Lingguhang Pagsusulit)</b>    |
| <b>II. NILALAMAN</b>  | <p><b>Wastong Gawain at Pagkilos Sa Tahanan at Paaralan sa Panahon ng Kalamidad</b></p> <ol style="list-style-type: none"> <li>naisasagawa ang mga wastong gawain / pagkilos sa tahanan at paaralan sa panahon ng kalamidad;</li> <li>nakatutulong sa paaralan at tahanan upang maging handa sa pagdating ng kalamidad;</li> <li>nakapagpapakita ng mga angkop na tugon bago, tuwing at pagkatapos ng isang kalamidad;</li> <li>naipaliliwanag ang epekto ng kalamidad sa anyong lupa, anyong tubig at sa tao;</li> <li>maging responsableng mag-aaral at handa sa anumang kalamidad na maaaring maranasan sa hinaharap.</li> </ol> |   |   |                                   |                                   |
| <b>KAGAMITANG PANTURO</b>   |   |   |   |                                   |                                   |
| <b>A.Sanggunian</b>   |   |   |   |                                   |                                   |
| 1. Mga Pahina sa Gabay ng Guro  |   |   |   |                                   |                                   |
| 2. Mga Pahina sa Kagamitang Pangmag-aaral                                 |   |   |   |                                   |                                   |
| <b>B.Kagamitan</b>  | Ppt. Presentation, Larawan, Tsart   | Ppt. Presentation, Larawan  | Lumang magasin, Pentel Pen, Pangkulay, Colored Paper, pandikit  | Larawan                           |                                   |
| <b>III. PAMAMARAAN</b>  |   |   |   |                                   |                                   |
|   | <b>Gawain sa Pagkatuto Bilang 1:</b> Tingnan at suriin ang bawat larawan  | <b>Gawain sa Pagkatuto Bilang 3:</b> Buoin ang krusigrama ng iba't ibang anyong lupa at tubig. Kopyahin ito sa kuwaderno. | <b>Gawain sa Pagkatuto Bilang 5:</b> Ayusin ang mga letra sa loob ng bahay. Isulat ang nabuong salita sa papel. | <b>UNANG MARKAHANG PAGSUSULIT</b> | <b>UNANG MARKAHANG PAGSUSULIT</b> |





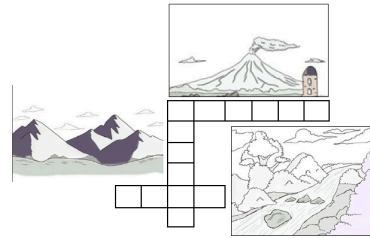
Saan kaya sila papunta? Bakit sila nakapayong?



Bakit may usok na lumalabas sa bulkan?



Ano kaya ang nangyari sa mga puno sa bundok?

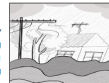


Ang komunidad ay may iba't ibang kalamidad o sakuna na nararanasan at ang bawat kalamidad o sakuna ay mayroong epekto sa mga tao, bagay, hayop sa ating kapaligiran.

Narito ang iba'ti bang uri ng kalamidad o sakuna at epekto nito sa ating komunidad.

**Baha**

Ang pagbaha ay dulot ng malakas at tuloy-tuloy na pag-ulán at paglutas ng tubig. Sanhi ito ng pagpapulot ng puno at pagminina sa kagubatan. Dahilan upang di makapasok ang mga bata sa paaralan.



**Lindol**

Ang lindol ay ang pagyanig ng lupa, sanhi upang mairan ang mga estruktura, bahay at kalsada ng isang komunidad.



**Bagyo**

Ang bagyo ay malakas na hangin na may kasamang pag-ulán. Nagiging dahilan ito ng pagkasira ng puno at halaman, bahay, gusali, at



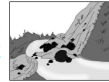
**Sunog sa Bundok**

Ang sunog nangyayari sa bundok dahil sa matinding init ng panahon.



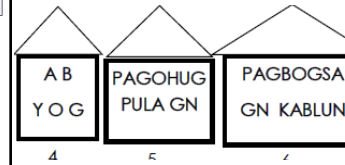
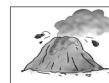
**Pagguho ng Lupa**

Ang pagguho ng lupa ay sanhi ng paglambot ng lupa dahil sa matinding pag-ulán. Nangyayari ito dahil sa pagpulot ng mga puno o pagminina.



**Pagsabog ng Bulkan**

Ang pagsabog ng bulkan ay nagiging dahilan ng pagkasira ng ating kapaligiran. Maaari itong magdulot ng sakit dahil sa abo nito na natalanghap ng mga tao. Nagdudulot din ito ng lindol.



**Gawain sa Pagkatuto Bilang 2:**  
Kumpletuhin ang nawawalang letra sa loob ng kahon upang mabuo ang mga salita.

**Gawain sa Pagkatuto Bilang 4:**  
Punan ng tamang sagot ang patlang sa bawat aytem. Piliin ang titik ng tamang sagot. Isulat ang sagot sa sagutang papel.

**Gawain sa Pagkatuto Bilang 6:**  
Isulat ang mga hakbang na puwede mong gawin kung may bagyo, baha at lindol. Isulat ito sa tamang

1. Yumayanig ang paligid. \_\_\_\_\_ ang mga gusali.  

|   |   |   |  |   |  |
|---|---|---|--|---|--|
| G | U | M |  | H |  |
|---|---|---|--|---|--|
2. Mataas ang tubig sa lansangan.  

|   |  |   |  |
|---|--|---|--|
| B |  | H |  |
|---|--|---|--|
3. Umaapoy ang bundok.  

|   |   |  |   |  |
|---|---|--|---|--|
| S | U |  | O |  |
|---|---|--|---|--|
4. Malakas na hangin na may kasamang ulan.  

|   |  |   |   |  |
|---|--|---|---|--|
| B |  | G | Y |  |
|---|--|---|---|--|

1. Ang pagpuputol ng mga puno at pagmimina sa kagubatan ay nagdudulot ng \_\_\_\_\_.  
 A. ulan B. lindol C. bagyo D. pagguho ng lupa
2. Nagliliparan ang bubong ng bahay. Malakas ang ulan. Anong uri ng kalamidad ang nagaganap?  
 A. ulan B. lindol C. baha D. bagyo

pagkasunod sunod. Gawin ito sa iyong kuwaderno.

| Bagyo | Baha | Lindol |
|-------|------|--------|
|       |      |        |
|       |      |        |
|       |      |        |

**TUKLASIN**

May mga natural na kalamidad na nagaganap sa ating komunidad gaya ng bagyo, sunog, baha at lindol. Basahin ang bawat sitwasyon at tapusin ito sa pamamagitan ng pagbibigay ng sariling wakas. Isulat sa sagutang papel ang mga sagot.

- Naiwan sa bahay ang magkapatid na sina Mario at Rina. Biglang nawalan ng kuryente. Nagsindi sila ng kandila at ipinatong ito sa karton.
- Si Mang Pedro at ang kaniyang pamilya ay nakatira malapit sa bulkan. Napansin niyang may usok sa tuktok nito.
- Nagsasagawa ng earthquake drill ang klase nila Gng. Rosas. Tumakbo ang mga bata sa ilalim ng mga puno.

|   |   |   |  |  |  |
|---|---|---|--|--|--|
|   | 4. Nakita mong itinapon ni Mang Edwin ang basura sa kanal. Kinagabihan, umulan nang malakas.<br>5. Maraming bunga ang puno ng manga nila Merle. Malakas na ang hangin dahil may bagyong paparating. |   |  |  |  |
| <b>IV. MGA TALA</b>   |   |   |  |  |  |
| <b>V. PAGNINILAY</b>  |   |   |  |  |  |
| A. Bilang ng mag-aaral na nakakuha ng 80% sa pagtataya                                    |   |   |  |  |  |
| B. Bilang ng mag-aaral na nangangailangan ng iba pang gawain para sa remediation          |   |   |  |  |  |
| C. Nakatulong ba ang remedial? Bilang ng mga mag-aaral na naka-unawa sa aralin            |   |   |  |  |  |
| D. Bilang ng mga mag-aaral na magpapatuloy sa remediation                                 |   |   |  |  |  |
| E. Alin sa mga istratehiya sa pagtuturo ang nakatulong ng lubos?                          | <ul style="list-style-type: none"> <li>● Paggamit ng ppt. presentation sa klase</li> <li>● Paggamit ng tsart at Pangkatang Gawain</li> </ul>  | <ul style="list-style-type: none"> <li>● Paggamit ng ppt. presentation sa klase</li> <li>● Pangkatang Gawain</li> </ul> | <ul style="list-style-type: none"> <li>● Paggamit ng Mosaic</li> </ul> | <ul style="list-style-type: none"> <li>● Paggamit ng timeline</li> </ul> |  |
| F. Anong suliranin ang aking naranasan na nasolusyunan sa tulong ng aking punongguro?     |   |   |  |  |  |
| G. Anong kagamitang panturo ang aking nadibuho na nais kong ibahagi sa mga kapwa ko guro? |   |   |  |  |  |