

**ESCOLA DE EDUCAÇÃO BÁSICA PROFESSORA ELZA MANCELOS DE MOURA**  
**GUARUJÁ DO SUL – SC**

**PROFESSORA: RAQUELLY TAUBE**

**TURMAS: 101, 201 e 301**

**ANO: 2023**

**CULMINÂNCIA 1º SEMESTRE - PROJETO DE VIDA**

O componente curricular Projeto de Vida foi concebido com a intenção de contribuir para a construção de possíveis trajetórias singulares, para que seja realizado o processo de emancipação do estudante e se abram caminhos às suas possibilidades e à construção de sua biografia. Todo o currículo e todo o movimento da escola precisam abraçar esse paradigma. [...] O lugar que eles ocupam na sociedade não é um lugar de oportunidade de crescimento. Para acolher esse jovem, a escola precisa falar sobre isso abertamente. A educação integral e inclusiva é a base, e o componente curricular Projeto de Vida veio para se integrar ao currículo nessa perspectiva e é considerado na arquitetura do currículo um importante instrumento de formação integral. (Roteiros Pedagógicos do Projeto de Vida, 2021 p. 26)

### **ORGANIZAÇÃO DO PROJETO DE VIDA**

#### **101- QUEM É VOCÊ? / AUTOCONHECIMENTO E PROJETO DE VIDA**

**QUEM VOCÊ TEM POR PERTO?**

**-AUTORRETRATO DIGITAL: UTILIZAR PALAVRAS QUE REPRESENTAM QUEM VOCÊ É, SUA HISTÓRIA DE VIDA, SEUS INTERESSES, SENTIMENTOS, E OUTROS ASPECTOS QUE SEJA INTERESSANTE.**









carismática

insegura

tímida

carinhosa

bonita

querida

saudável

brincalhona

gentil

sou antissocial

tranquila

amor

educada

feliz

ter uma  
faculdade

ter um  
emprego

ter uma boa  
condição  
financeira

digna

ter paz

viajar

ter fé

ter um carro

ter uma  
família

amizades

trabalhar com o

ter meu próprio  
negócio

agro

ter saúde

ter vários  
cachorros

talvez ter filho

ter uma casa

ter responsabilidade







**amor**  
autoconhecimento bom senso  
**autoestima conforto**  
**creer futuro** dedicação  
boas energias  
**força simplicidade metas**



**companheirismo**  
esperança amigos **família**  
**felicidade** respeito  
orgulho **sucesso** empatia  
gratidão coragem boas memórias  
sonhos amizades **fé**  
euforia **paixão** sucesso carinho



ATENCIOSA

AMIGOS

ANSIOSA

BRIGUENTA

BRINCALHONA

CARINHISA

EDUCADA

BRINCALHONA

DAR ORGULHO AOS  
MEUS PAIS

PAZ

AMOROSA

E  
S  
T  
U  
D  
A  
R

F  
É

ME CURAR  
DA  
ANSIEDADE

A  
L  
E  
G  
R  
I  
A  
S



FORMAR MINHA FAMÍLIA

TER UM BOM EMPREGO  
(CLÍNICA TERAPÊUTICA)

SER MAIS RESPONSÁVEL

Meiga

TER MINHA  
CASA

ESTRESSADA

SER MAIS  
PACIENTE

GANHAR UM  
IRMÃO

FAZER UMA  
FACULDADE

RENOVAR MEU CICLO DE  
AMIZADE

esforçada

SER MAIS  
ATENTA



inteligente

esforçada

tímida

teimosa

amigável

**procras**

**tinadora**

coraço

sa

edu

cada

simpá

tica

gen

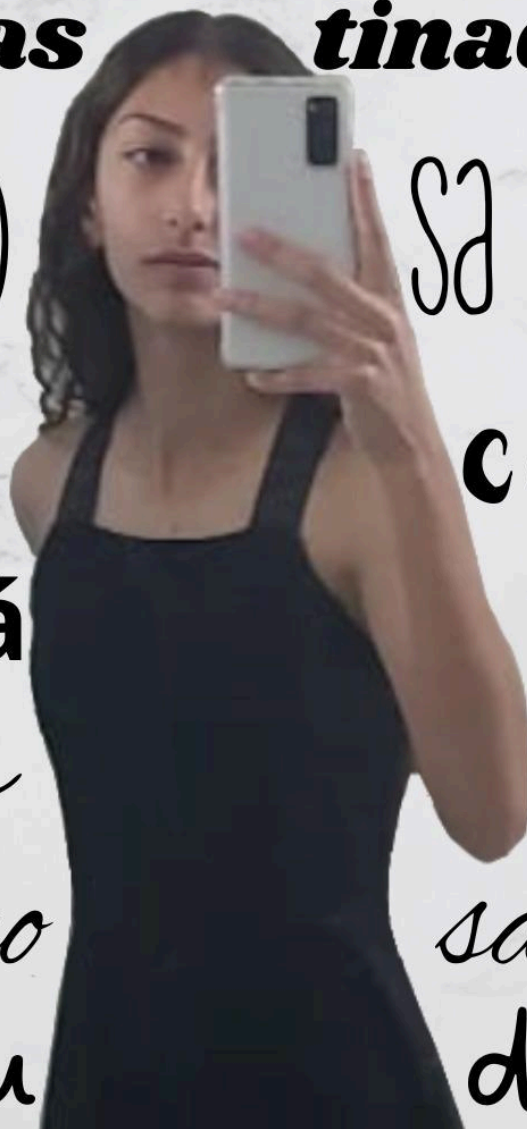
til

carinho

sa

estu

diosa



Fé Sair Conhecer  
Medo Sonhos  
Apreciar Sentimento  
Viajar Coragem  
Empatia Mãe Família  
Experimentar



Vida Curtição Eu Música Amigos  
Alegria Orgulho Conquistas  
Autoestima Amor Erros  
Instinto  
Aprender Metas  
Futuro Pai  
Gratidão Confiança



O PADRÃO DE BELEZA EXERCE GRANDE INFLUÊNCIA SOBRE O MODO COMO QUALIFICAMOS OS OUTROS E A NÓS MESMOS, IMPACTANDO NOSSA AUTOESTIMA. QUANDO NÃO NOS ENCAIXAMOS NAQUILO QUE O PADRÃO DEFINE COMO IDEAL, PODEMOS NOS SENTIR REJEITADOS OU FRUSTADOS.

ATIVIDADE DE PESQUISA: COMO O PADRÃO DE BELEZA AFETA A SOCIEDADE?  
PESQUISAR OS PADRÕES DE BELEZA NA IDADE MÉDIA, RENASCIMENTO, GRÉCIA ANTIGA, ANOS 20, ANOS 40, ANOS 60, ANOS 90 E ATUALIDADE.





















**301- O PROFISSIONAL QUE DESEJO SER.**

QUE TIPO DE PROFISSIONAL VOCÊ DESEJA SE TORNAR?

O QUE É SER UM BOM PROFISIIONAL

POR QUE É IMPORTANTE SER UM BOM PROFISSIONAL?

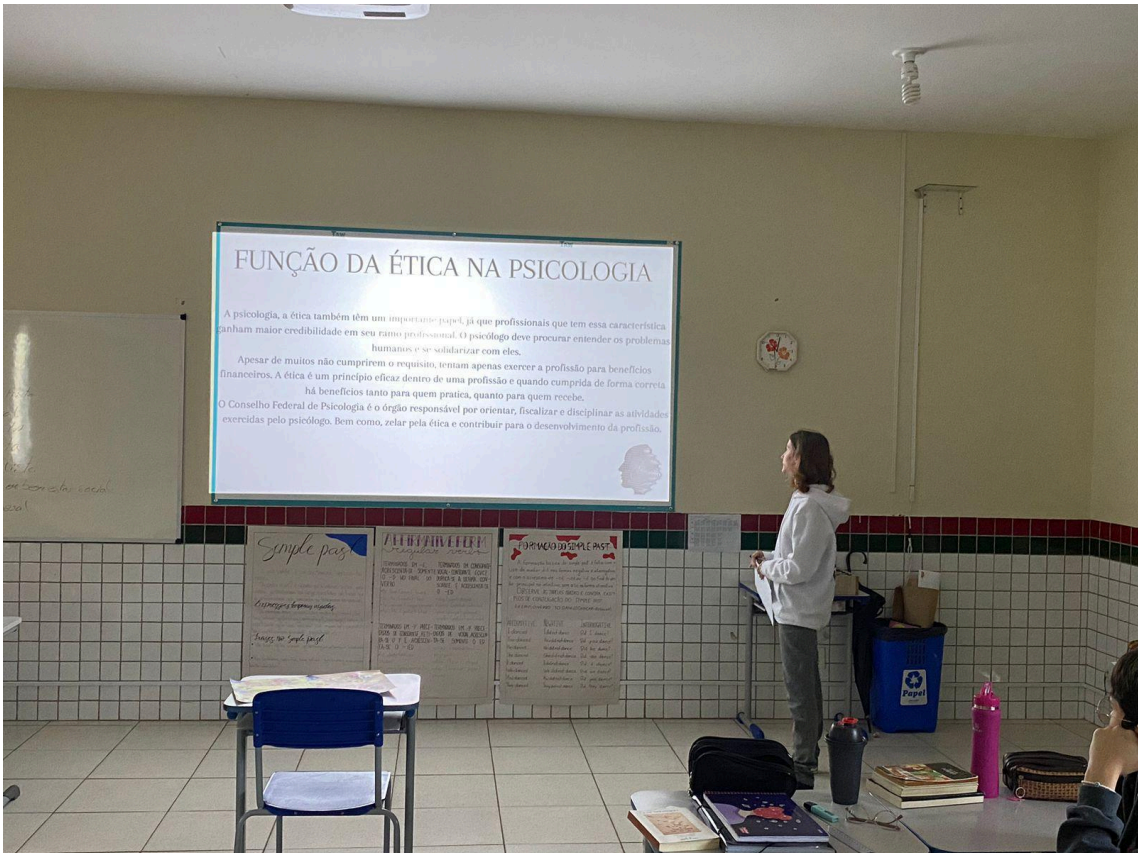




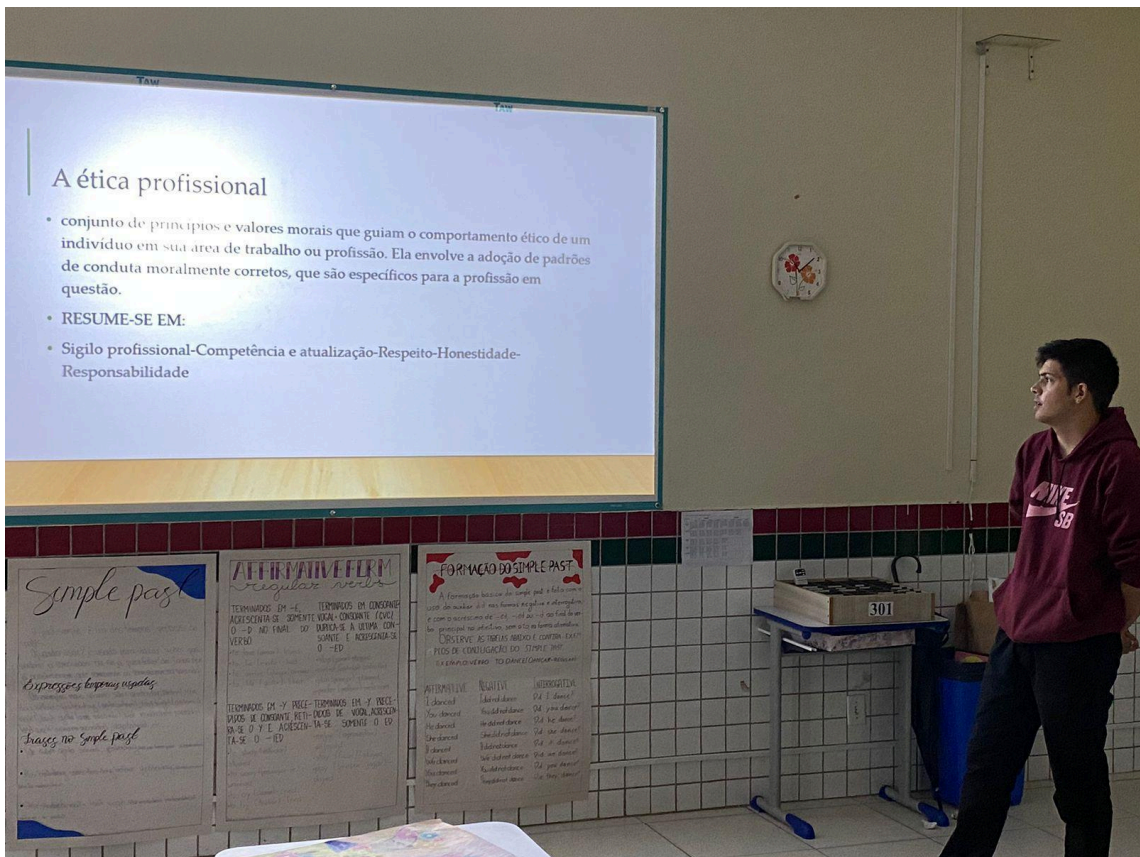






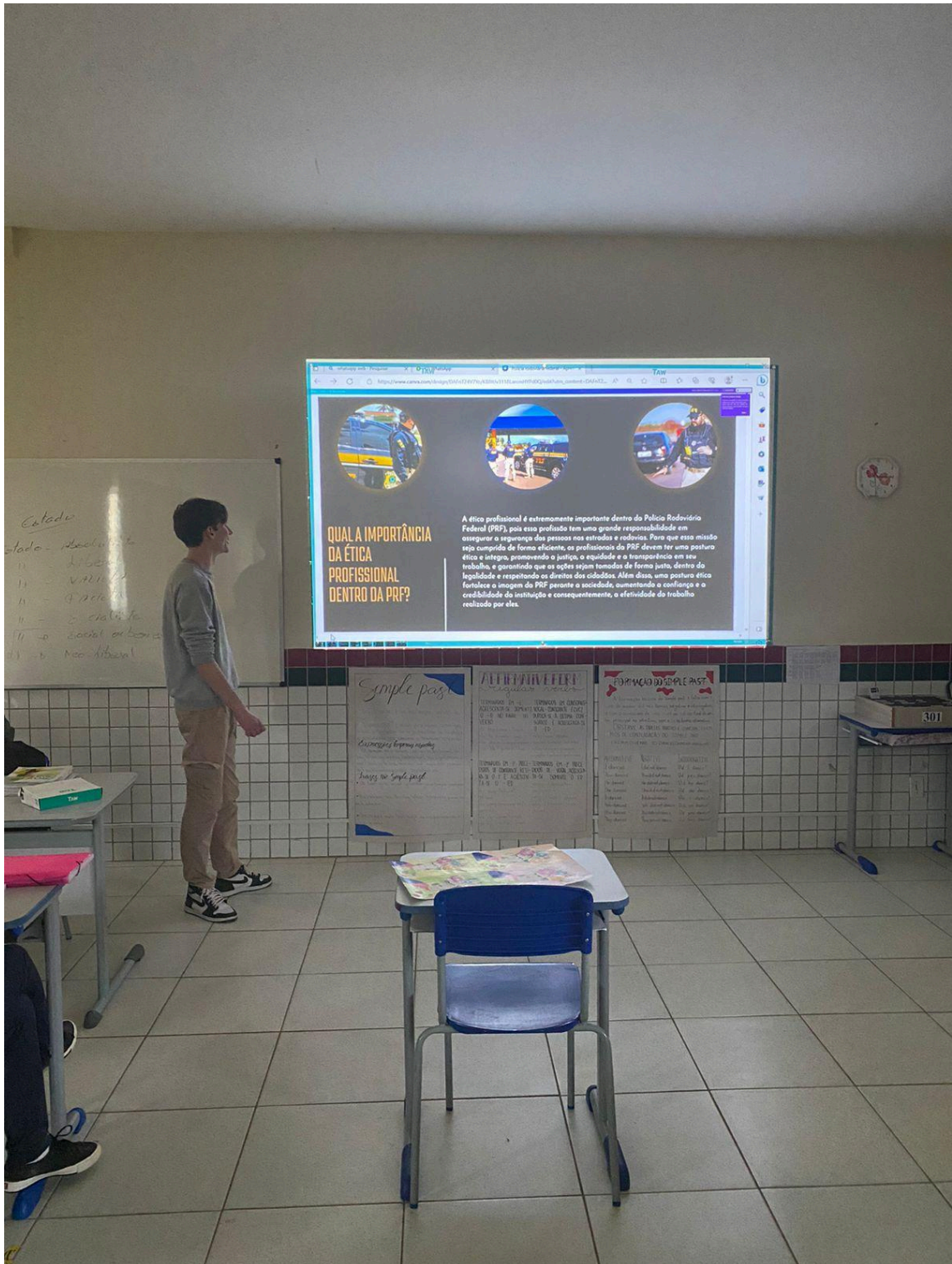












Estado - Rodoviária  
1) - Rodoviária  
1) - Rodoviária  
1) - Rodoviária  
1) - Rodoviária  
1) - Rodoviária  
1) - Rodoviária

### QUAL A IMPORTÂNCIA DA ÉTICA PROFISSIONAL DENTRO DA PRF?

A ética profissional é extremamente importante dentro da Polícia Rodoviária Federal (PRF), pois essa profissão tem uma grande responsabilidade em assegurar a segurança das pessoas nas estradas e rodovias. Para que essa missão seja cumprida de forma eficiente, os profissionais da PRF devem ter uma postura ética e íntegra, promovendo a justiça, a equidade e a transparência em seu trabalho, e garantindo que as ações sejam tomadas de forma justa, dentro da legalidade e respeitando os direitos das cidadãs. Além disso, uma postura ética fortalece a imagem da PRF perante a sociedade, aumentando a confiança e a credibilidade da instituição e consequentemente, a efetividade do trabalho realizado por eles.

#### Simple pass

Resumo da apresentação

#### ALTERNATIVAS

Alternativas para a solução do problema

#### FORMAÇÃO DO SIMPLE PASS

Formação do Simple Pass









- A ética contribui para o bom funcionamento de uma empresa, aumenta o nível de confiança e o comprometimento entre os funcionários.
- Na Educação Física, tem por objetivo buscar alternativas para sanar fatores desmotivadores que ocorrem durante as aulas e/ou treinos, através de valores morais e éticos

- A ética contribui para o bom funcionamento de uma empresa, aumenta o nível de confiança e o comprometimento entre os funcionários.
- Na Educação Física, tem por objetivo buscar alternativas para sanar fatores desmotivadores que ocorrem durante as aulas e/ou treinos, através de valores morais e éticos

Expressing binary integers

Traces no sample page

TERMINADOS EM -E	TERMINADOS EM CONSOANTE
ACRESCENTA-SE SOMENTE VOGAL CONSOANTE /CVC/	
O -D NO FINAL DO	DUPLO-SE A ÚLTIMA CON-
VERBO	SONANTE E ACRESCENTA-SE
	O -ED

TERMINAÇÃO EM -Y PRECE-TERMINAÇÃO EM -Y PRECE-  
DIDOS II CONSONANTE RETI-DIDOS DE VOZUA ACRESCE-  
TA-SE O Y E ACRESCE- TA-SE SOMENTE O ED  
TA-SE O -ED

A formação básica do simples past e feita com o uso do auxiliar *do* nas formas negativa e interrogativa e com o afixamento de *-ed* no final do verbo principal no infinitivo sem a *to* na forma afirmativa.

**OBSERVE AS TABELAS ABAIXO E CONTEINEM EXEMPLOS DE CONJUGAÇÃO DO SIMPLE PAST**

(EXEMPLO VERBO: TO DANCE (DANÇAR - DANÇAR))

POSITIVE	NEGATIVE	INTERROGATIVE
I danced	I did not dance	Did I dance?
You danced	You did not dance	Did you dance?
We danced	We did not dance	Did we dance?
She danced	She did not dance	Did she dance?
It danced	It did not dance	Did it dance?
We danced	We did not dance	Did we dance?
You danced	You did not dance	Did you dance?
They danced	They did not dance	Did they dance?







