

31ª HORTITEC

Exposição Técnica de Horticultura, Cultivo Protegido e Culturas Intensivas

2026

17 a 19 de junho

Pavilhão de Exposições da Expoflora – Holambra /SP



Prezado(a) jornalista,

Abaixo está o resumo do que recebemos dos expositores. Para facilitar o seu trabalho, ao final de cada conteúdo há o contato da empresa expositora, a qual você poderá buscar, caso queira entender melhor sobre o(s) produto(s) ou serviço(s) que será(ão) apresentado(s) na feira este ano.

O material está organizado em grupos de segmentos dos expositores:

- I. [Sementes e Mudas](#)
- II. [Fertilizantes, Defensivos e Insumos](#)
- III. [Equipamentos, Máquinas e Ferramentas](#)
- IV. [Irrigação e Hidroponia](#)
- V. [Serviços](#)

Bem-vindo(a) à edição 2026 da Hortitec. Para qualquer necessidade, faça contato conosco. Estamos à disposição para lhe ajudar.

Gratas,

99765-2616



Rosa Guedes - (19)

Maura Padula – (19) 99218-0617

EMBRAPA

Embrapa apresenta tecnologias e painel de inovação na Hortitec 2026

Lançamento: Cultivares Plantas Alimentares Não Convencionais (PANC)

A cultivar de bertalha BRS Tereverde é a primeira com produtividade e aspecto visual superior às cultivares atualmente disponíveis no mercado. É uma hortaliça de fácil cultivo, com ampla adaptabilidade e rusticidade, destacadamente em regiões de clima quente e chuvoso. Destaca-se pelo reconhecido potencial nutricional e paladar diferenciado, sendo bastante versátil na culinária. É uma boa oportunidade de mercado em cultivos de pequena escala, sejam agricultores familiares ou agricultores urbanos, predominantemente mediante manejo agroecológico, para consumo como hortaliça folhosa.



A cultivar de caruru BRS Ilekalu foi selecionada em ensaios realizados na Embrapa. Alimento tradicional no passado, caindo em desuso nas últimas décadas, o caruru é tido hoje muito mais como uma invasora nas lavouras e quintais. Diversas espécies de *Amaranthus* podem ser consumidas, porém, variedades selecionadas, especialmente de *A. cruentus*, podem reduzir essa possibilidade de se tornar infestante e facilitar o manejo. Observa-se uma revalorização pelo seu potencial culinário e nutricional, com até 34% de proteína. É uma hortaliça folhosa na fase vegetativa, herbácea, de porte ereto, atingindo mais de 2,5m na fase reprodutiva. Muito resiliente e adaptável a diversos tipos de solo e

clima. Na culinária as folhas podem ser preparadas refogadas. As sementes, também comestíveis, tostadas ou torradas, apresentam cor púrpura.

Lançamento - TÁ NA HORTA: Curso de formação técnica de agentes de desenvolvimento local em Agricultura Urbana e Periurbana

Organizado em cinco módulos, o curso pode ser concluído em até 20 horas de estudo, oferecendo uma formação prática e acessível. Ao longo do percurso, os participantes conhecem a legislação brasileira que orienta a Agricultura Urbana e Periurbana e aprendem como comunidades podem se articular com prefeituras e instituições parceiras para identificar áreas disponíveis e viabilizar iniciativas locais.

O curso também mostra caminhos para mobilizar moradores, fortalecer o trabalho coletivo e formar uma verdadeira força-tarefa, valorizando as habilidades e conhecimentos de cada participante. Destaca ainda o papel das hortas comunitárias na promoção da segurança alimentar e nutricional, especialmente em territórios mais vulneráveis. Na parte prática, ensina passo a passo como implantar e manejar uma horta — desde a produção de mudas até a colheita e a pós-colheita — com base em sistemas orgânicos e agroecológicos. Por fim, apresenta estratégias para o aproveitamento do excedente da produção, abrindo possibilidades de geração de renda e fortalecimento da economia local.

Lançamento: Batata-doce BRS BC179 Prenda

A Embrapa Clima Temperado vai realizar o lançamento oficial da **batata-doce BRS BC179 Prenda**, que teve o edital de oferta pública para licenciamento de produção de mudas lançado em maio. Além disso, vai apresentar um portfólio robusto de tecnologias voltadas para a produção de frutas e batatas. A batata-doce BRS BC179 **Prenda é biofortificada**, se destacando pelo alto teor de carotenóides – importantes para a saúde humana – e por sua alta produtividade, podendo atingir até 50 toneladas por hectare em lavouras bem conduzidas.



Batata-doce BRS Prenda. Foto: Paulo Lanzetta

Cultivares de batata para consumo fresco e processado - As cultivares de batata BRS Braschips, BRS Potira e BRS Gaia demonstram a versatilidade da pesquisa da Embrapa para atender a diferentes demandas do mercado. A BRS Braschips é ideal para a indústria de processamento, especialmente para a produção de chips e batata palha. A BRS Potira é adequada para fritura e indústria, enquanto a BRS Gaia é voltada para o autoconsumo, com boa adaptabilidade e produtividade, indicada para a agricultura familiar.

Cultivar de morango BRS DC25 Fênix - O morango BRS DC25 Fênix destaca-se pela precocidade no início da produção, permitindo um intervalo menor entre o plantio e a colheita e uma janela de produção estendida, de até sete meses (de junho a dezembro). É uma cultivar 100% nacional, desenvolvida pela Embrapa, que contribui para a nacionalização da produção de mudas e oferece frutos de excelente qualidade.

Cultivares de amora, pêsego e nectarina - Para pequenas frutas, serão destacadas as amoreiras-pretas BRS Cainguá e BRS Karajá. A BRS Karajá é uma cultivar sem espinhos, o que facilita o manejo e a colheita, e se adapta bem às condições do Sul do Brasil. Ambas oferecem frutos de sabor doce e são ideais tanto para consumo fresco quanto para processamento. No segmento de frutas de caroço, a nectarina BRS Karina e o pessegueiro de mesa BRS Sarau serão apresentados pela Embrapa. A BRS Sarau é uma cultivar de pêsego que permite colheitas após o período da safra tradicional, preenchendo uma lacuna importante no mercado. A BRS Karina, por sua vez, oferece frutos de qualidade e complementa o portfólio de nectarinas da Embrapa.

Zarc Níveis de Manejo

Um cubo de realidade aumentada vai ajudar a explicar o funcionamento do **Zarc Níveis de Manejo (ZarcNM), uma evolução do Zoneamento Agrícola de Risco Climático (Zarc)**, que será apresentada pela Embrapa Agricultura Digital. Após 30 anos auxiliando o produtor rural no planejamento da produção agrícola por meio da avaliação de riscos climáticos, a metodologia Zarc avança, incentivando também a qualificação dos sistemas produtivos pela indução de tecnologia.



Aplicativos

Por meio de totem interativo e tablet, o público do evento poderá saber mais e explorar também a versão web do [Zarc PlantioCerto](#), o aplicativo móvel [Agritempo](#) e a plataforma de aplicativos da Embrapa para o mercado de tecnologias em agricultura digital ([AgroAPI](#)). Vídeos vão mostrar as ações de inclusão socioprodutiva e digital em desenvolvimento em municípios brasileiros por equipes do [Semear Digital](#) - Centro de Ciência para o Desenvolvimento, financiado pela Fundação de Amparo à Pesquisa do Estado de São Paulo (Fapesp).

Auras – bioinsumo para combater o estresse hídrico

Fruto da parceria Embrapa e NOOA Ciência e Tecnologia Agrícola (MG), o Auras é uma tecnologia de bioinsumo originado da Caatinga que proporciona maior segurança no ambiente de produção ao reduzir os efeitos do estresse hídrico nas plantas, possibilitando a expressão máxima do potencial das lavouras tratadas. O biofertilizante otimiza o uso da água pela planta, possibilita maior proteção do potencial produtivo e mitiga os efeitos de estresses hídricos e térmicos. A tecnologia, inspirada em plantas de regiões secas que se associam a microrganismos para tolerar o estresse hídrico, foi encontrada nas raízes do mandacaru, cacto bem conhecido no Semiárido.

Hubs da Ater+ Digital

A Plataforma Ater+ Digital, desenvolvida pela Embrapa e parceiros, reúne conteúdos de cadeias produtivas de temas transversais para facilitar o acesso a tecnologias e conhecimentos voltados à assistência técnica e extensão rural no Brasil. A Plataforma é resultado de uma parceria entre Mapa, MDA, Embrapa, com recursos do BID e do IICA. A solução integra quatro temas transversais da plataforma Ater+Digital: Sistemas Agrícolas Tradicionais (SAT), Sistemas Agroflorestais (SAFs), Mudanças Climáticas, Metodologias de Ater Digital. Cada um deles reúne conteúdos específicos, ferramentas e materiais técnicos voltados à adoção de práticas sustentáveis, ao planejamento produtivo e ao enfrentamento de desafios ambientais na agricultura.

Informações - Gislene Alencar - Embrapa Hortaliças - hortalicas.imprensa@embrapa.br - (61) 98103-1972

I. SEMENTES E MUDAS - HF

AGRISTAR DO BRASIL

Apresenta suas novidades nas linhas Topseed Premium, Topseed Sementes e TSV Sementes.

Topseed Premium: entre as novidades da linha profissional de sementes, estarão o **porta-enxerto para pepino Avante F1**, que proporciona longevidade de colheita e frutos mais retos e brilhantes, além dos **porta-enxertos para tomate Fundador F1 e Larix F1**, desenvolvidos para melhorar a estrutura da planta, com aumento de vigor e resistência a fatores abióticos. A marca mostrará também a genética avançada já existente em seu portfólio.



Topseed Sementes: apresentará seu lançamento do ano, a rúcula Catharina, que oferece genética de ponta com alta padronização, ciclo precoce, folhas pouco lobuladas, de limbo foliar grande, boa tolerância ao pendoamento precoce, além de se adaptar tanto ao cultivo hidropônico quanto ao convencional. A marca levará também sua linha de microverdes e outras novidades.



TSV Sementes: para esta edição serão nove lançamentos: os porta-enxertos para tomate Atlas F1 e Bravo F1, a melancia Viking F1, a beterraba Modana F1, a cebola Futura F1, o salsão Olimpo F1, o alho-porro Guerrero F1, o feijão-vagem trepador Serrata e o melão cantaloupe americano Colosso, além de outros produtos já consolidados no mercado.

Open Field Day

Destaque para os 20 anos do Open Field Day, o tradicional dia de campo realizado na Estação Experimental da empresa, em Santo Antônio de Posse (SP), também entre 17 e 19 de junho. Como a Hortitec fica a 8km de distância do OFD, a Agristar disponibilizará vans com traslado gratuito entre a feira e a Estação Experimental, com saídas a cada 30 minutos.

Informações: Juliana Bonassa - (11) 94928-0849 / Giselli Mariano - (11) 93362-8726

ARI-EL SEEDS

A **Ari-El Seeds** traz para a Hortitec uma seleção de materiais voltados à produtividade, resistência e qualidade pós-colheita. Entre os destaques está o **brócolis híbrido Kennet**, cultivar de inverno com folhas eretas, coloração verde-escura, cabeças uniformes e boa formação de floretes, além de bom desempenho no pós-colheita.



A empresa também apresentará os **porta-enxertos para tomate TL22 e TL23**, indicados para enxertia em híbridos e reconhecidos pela tolerância a doenças de solo, nematoides, cancro bacteriano e murcha bacteriana, contribuindo para mais vigor e rendimento das plantas.



Outro produto em evidência será a **couve chinesa Tissy**, variedade de formato cilíndrico, planta volumosa e pesada, com excelente compactação, boa durabilidade no campo e tolerância ao pendoamento precoce, além de resistência a problemas como míldio e xanthomonas.



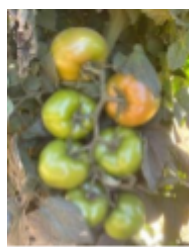
Informações - Joyce Schumaikel - +55 41 9937-9540

ENZA ZADEN

Empresa aposta em lançamentos estratégicos, genética de alta performance e ativação sensorial durante a feira. Entre os destaques está a **Harumi**, alface americana de primavera/verão com boa formação de saia, talo curto que facilita a desfolha, alta uniformidade de produção e bom rendimento para os mercados de bandejas e processamento. A variedade também apresenta tolerância à Xanthomonas e ao pendoamento precoce.



Saladete Granatti



TY614

brasileiro.

No segmento de tomates com resistência ao geminivírus, a empresa apresenta o saladete Granatti e o salada TY614, variedades de alto vigor, com excelente enfolhamento e cobertura de frutos, potencial produtivo superior, frutos de alta qualidade e alta tolerância à bacteriose. A companhia também reforça sua atuação global em genética de cebolas e amplia a oferta de seu portfólio para diferentes regiões produtoras e janelas de cultivo, com foco em adaptação às condições do mercado

Além da exposição de produtos, a empresa realiza uma ativação no espaço da feira com experiência sensorial e teste cego de diferentes segmentos de pimentões. A iniciativa busca aproximar a avaliação técnica da

percepção de atributos como sabor, textura e qualidade de fruto, conectando campo, genética e consumo final.

Informações: Mariana Marques - mariana.marques@viracomunicacao.com.br - (11) 97248-1779

HIDROCERES

A empresa apresenta na feira soluções em mudas enxertadas com foco em sanidade, uniformidade e mais estabilidade produtiva. Pioneira na enxertia de tomate no Brasil, a Hidroceres destaca a enxertia aplicada às culturas de tomate, pepino, pimentão e berinjela, produzidas em viveiros 100% climatizados, com controle fitossanitário, rastreabilidade e logística própria refrigerada.



Tomate enxertado – A enxertia permite escolher porta-enxertos com foco em resistência aos patógenos de solo ou em maior vigor da planta, favorecendo alta produtividade até o ponteiro.

Berinjela e pimentão enxertado - As mudas enxertadas proporcionam maior tolerância aos patógenos de solo, conforme o porta-enxerto utilizado, além de contribuir para maior longevidade da colheita.

Pepino enxertado - A enxertia pelo método apical proporciona melhor estrutura da planta, maior resistência e elevado potencial produtivo, além de reduzir a cerosidade dos frutos, deixando-os mais brilhantes e valorizados comercialmente.

Informações: Bárbara - +55 14 99715-1919

HORTICERES



Alface Manu: Tipo crespa de plantas grandes, formato ereto e alto número de folhas na planta, uniformes e de excelente padrão comercial. Apresenta folhas repicadas e alta tolerância ao pendoamento. Indicada para o cultivo protegido, campo aberto e hidropônico.

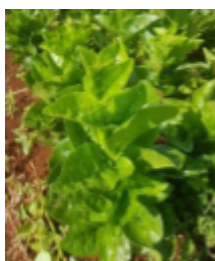
Pimentão Isadora: Pimentão de plantas vigorosas, porte alto, frutos de formato cônico, casca lisa e polpa espessa. Apresenta resistência elevada à Pc e Pp, e intermediária à PVY e ToMV.



Informações: Bianca Túllio - +55 19 999836936

ISLA SEMENTES

Alinhada ao novo comportamento do consumidor focado em saúde e saudabilidade, a ISLA Sementes impulsiona a agricultura urbana com o destaque de suas inovadoras linhas de Microverdes, Supersabor e PANCS. O grande foco da marca está na expansão de seu catálogo para 2027 em parceria com a Embrapa, trazendo os aguardados lançamentos das sementes das cultivares PANCS **Bertalha BRS Tereverde** e **Caruru Verde BRS Ilekalu**. Essas novidades genéticas de alta densidade nutricional e visual



**Bertalha BRS
Tereverde**



Caruru Verde BRS Ilekalu

combinam biodiversidade, sabor e praticidade, respondendo perfeitamente à crescente demanda do mercado por alimentos frescos e de alto valor agregado.

Informações: Bruno Celidonio - +55 51 9579-1208

SAKATA SEED SUDAMERICA

Entre os principais destaques da empresa para edição da Hortitec está a **alface Bella Folha, primeira alface crespa da Sakata desenvolvida especificamente para o mercado de processamento**. A variedade se diferencia pela alta uniformidade, grande número de folhas, excelente aproveitamento e adaptação, tanto ao cultivo em campo aberto quanto em hidroponia, além de oferecer mais segurança produtiva pela tolerância ao *tip burn* e resistência às principais raças de míldio da América do Sul.



Destaque para o portfólio de cebolas apresentado em uma área instagramável, com referência à Copa do Mundo. Foco nas cebolas **“Show de Bola”** e **“Bola de Ouro”**, materiais híbridos que toleram bem as condições adversas, apresentando excelente sanidade e resistência a doenças foliares, além da alta durabilidade pós-colheita. No local, outras variedades da Sakata também estarão em destaque,

como as cebolas **Prada** e **Dudalina**, juntamente com os materiais da **Agritu Sementes**, empresa recém-adquirida pelo Grupo Sakata.

Novidade: A empresa apresenta sua **linha de mamão em parceria com a Semillas del Caribe**, composta pelos materiais **Giruz, Sweet Sense e Passion Red**, híbridos do segmento Formosa que possuem alta produtividade, além de qualidade superior para o mercado consumidor e excelente pós-colheita.

Segmento: Flores

No segmento de flores, a Sakata exibirá variedades das séries **Lisianthus Aube, Lisianthus Rosita, Lisianthus Robella, Lisianthus Rosanne 2 Green, Stock Arrow, Stock Iron, Begonia Viking e Sunflower Vincent’s Choice**, flores destinadas aos segmentos de decoração e paisagismo.

Informações: MyPress & Co - Isabella Monteiro - +55 19 97410-1620

SEMENTES E MUDAS - FLORES

BIO PLUGS

Para a Hortitec 2026, a Bio Plugs preparou um portfólio exclusivo de lançamentos, desenvolvido para atender às condições do clima brasileiro e às demandas do mercado atual.

Flores de corte

Linha Dianthus: o grande destaque fica para a variedade **Kiwi Mellow**, selecionada especialmente pelo seu perfume marcante, nostálgico e comercial, além da **Kiwi Moss**, que apresenta uma nova coloração exclusiva.



Gérbera: uma novidade com flores duplas gigantes de aproximadamente 12 cm, hastes robustas e excelente constância de corte, oferecendo ciclo produtivo longo e alta rentabilidade (até 2,5 anos de produção contínua).



Linha Sweeties: desenvolvida para quem busca praticidade na montagem de arranjos volumosos, possui ciclo curto, crescimento perfeitamente ereto e hastes fortes de até 120 cm.

Linha Sorghum Pearls: versatilidade em cores com as variedades Orange, Bronze, Pink, White, Burgundy e Cream. São plantas de alto vigor, ciclo curto e hastes fortes de até 120 cm, ideais para um corte rápido e prático.



Girassol New Omri: destaque entre os girassóis, é a escolha perfeita para o mercado moderno. Uma variedade **totalmente sem pólen**, de ciclo super precoce, com alta resistência a doenças e total insensibilidade ao fotoperíodo.



Flores de vaso

Beautical: Considerada a “petúnia de verão” ideal para o clima brasileiro. Destaca-se pela alta resistência à chuva, ao calor e ao oídio, além de flores grandes, cores exóticas e perfil autolimpante. Esse ano, a novidade são as cores: Coral Star, Rose Star, Wine Red, Caramel Y e Cinnamon, para complementar ainda mais o portfólio.



Dahlia: ideal para a comercialização em potes de 13 a 17 cm, é uma planta compacta, muito ramificada e de formato arredondado. Possui ciclo rápido (8 a 10 semanas) e traz opções de folhagem escura de altíssimo contraste.



SunPatiens: A escolha perfeita para grandes canteiros e paisagismo de alto impacto. Suporta calor extremo, resiste ao míldio e floresce o ano inteiro sem a necessidade de podas.

Inovação em tecnologia

Bio Plugs apresenta também o **RCS 2.0, da Selecta One**, uma novidade voltada ao segmento de enraizamento. A tecnologia consiste em um sistema inovador de propagação de mudas que dispensa o uso de substrato, trazendo mais praticidade e eficiência ao processo produtivo.



Informações: Erica Crisóstomo Bio Plugs - Ag. Loopers - +55 11 98429-1040

VAN LEEUWEN



A Van Leeuwen apresentará mudas de *Eugenia myrtifolia*, uma alternativa inovadora para cercas vivas ornamentais, unindo estética, funcionalidade e segurança.

A planta se destaca pela folhagem densa e elegante, excelente formação de cerca viva e pela produção de frutos comestíveis. Outro diferencial importante é ser uma opção segura para ambientes frequentados por crianças e pets, característica cada vez mais valorizada em projetos paisagísticos residenciais, escolas, condomínios e espaços de convivência.



Além do apelo ornamental, a *Eugenia myrtifolia* oferece versatilidade de uso no paisagismo, podendo ser utilizada tanto em jardins contemporâneos quanto em projetos que priorizam sustentabilidade e integração com a natureza.

Informações: Betina - +55 51 8551-5299

II. FETILIZANTES, DEFENCIVOS E INSUMOS

ACQUA FERT

A Acqua Fert apresenta ao mercado uma tecnologia nacional desenvolvida para germinação, enraizamento e produção de mudas em sistemas hidropônicos e cultivos profissionais. O produto é uma espuma técnica produzida especialmente para oferecer maior eficiência no desenvolvimento inicial das plantas, substituindo substratos tradicionais com mais padronização, limpeza e controle no processo produtivo.



A Acqua Fert oferece alta retenção de água e excelente aeração radicular, permitindo que as raízes recebam equilíbrio ideal entre umidade e oxigenação. Além disso, a espuma chega estéril ao produtor, livre de fungos, bactérias e contaminantes, reduzindo riscos sanitários durante as fases mais sensíveis do cultivo.



Informações: Bruno Piovani - +55 11 97111-6539

AGROBIOLÓGICA SUSTENTABILIDADE

CROMOBAC® é o primeiro bioinseticida registrado no Brasil à base de *Cromobacterium subtsugae*, cepa ASN04, desenvolvido para integrar com eficiência o MIP (Manejo Integrado de Pragas). Com mecanismo de ação inovador, atua sobre todo o ciclo de vida do percevejo, reduzindo a viabilidade e a fertilidade dos ovos e contribuindo para manter a população da praga sob controle. Em associação aos inseticidas químicos, favorece grãos mais saudáveis, melhor desenvolvimento da lavoura e maior potencial produtivo, aliando eficiência, inteligência biológica e respeito ao ecossistema agrícola.



Mariana Cazão Baldim – 19 998912863

ASCENZA BRASIL

A empresa leva à Hortitec soluções fitossanitárias modernas e tecnológicas e ainda brinda o público com a campanha “Eu visto a camisa do agro”, com ações relacionadas à Copa do Mundo, incluindo distribuição de camisas do Brasil e de Portugal, onde está a matriz da empresa. Entre os destaques dessa edição estão produtos como Biseto, Timorex Gold, Asbelto Pro e Medeiro WG.

O **Biseto** é um regulador de crescimento vegetal que atua na planta para acelerar o desenvolvimento, controlar o crescimento e uniformizar a colheita. Ele tem diferentes aplicações na agricultura, utilizado em sistemas agrícolas tecnificados e em produções voltadas à exportação.

O **Timorex Gold** é um biofungicida, biobactericida e bioestimulante de origem botânica, utilizado no manejo integrado de doenças em frutas, hortaliças e grandes culturas. É indicado para auxiliar no controle de fungos e bactérias em culturas como uva, tomate, café, banana, soja e HF, podendo ser aplicado preventivamente ao longo do ciclo produtivo.

O **Asbelto Pro** é um fungicida sistêmico e de contato, indicado principalmente para o controle preventivo da requeima e míldio em batata e tomate, além de registro para hortaliças como alface, abóbora e abobrinha. Oferece ação preventiva, de alerta e curativa, importante para reduzir perdas severas causadas por doenças fúngicas em períodos de alta umidade e calor.

O **Medeiro WG** é um fungicida sistêmico indicado para pulverizações foliares, tratamento de mudas e manejo preventivo de doenças em culturas como café, citros, maçã, videira, abacaxi e seringueira. O produto é utilizado principalmente no controle de doenças associadas a oomicetos e patógenos de solo e parte aérea, contribuindo para maior sanidade vegetal e estabilidade produtiva

Informações: Silvana Guaiume – Teia Editorial - +55 19 99796-8690

BASF

A Companhia apresenta o **Efficon®**, um inseticida com nova molécula e mecanismo de ação inédito, desenvolvido especificamente para fortalecer o manejo de pragas sugadoras no hortifruti. O grande diferencial do novo produto é o seu **inédito Efeito Freeze**, que promove a rápida paralisação do comportamento alimentar dos insetos logo após o contato com o produto. Essa resposta imediata é fundamental em pragas sugadoras, pois reduz significativamente o risco de transmissão de viroses, um dos principais fatores responsáveis pela perda de produtividade em culturas como o tomate.



Além da rapidez de ação, o Efficon® conta com ação sistêmica, permitindo que o ingrediente ativo seja absorvido e translocado pela planta. A combinação entre o **Efeito Freeze e a sistemicidade** oferece uma atuação completa sobre dois momentos críticos do dano causado pelas pragas: Imediatamente, ao interromper a alimentação e reduzir o risco de disseminação de viroses e, de forma prolongada, ao manter o controle populacional e proteger a cultura ao longo do ciclo produtivo.

Informações: Hellen | BASF Agro - +55 11 96419-5000

BIOTROP

A empresa destaca soluções que impulsionam a produtividade e a rentabilidade das lavouras de maneira sustentável. Entre os destaques estão o **Bombardeiro**, biofungicida multissítio indicado para o controle de diversas doenças que impactam a horticultura; o **Biobrev Full**, bioinseticida microbiológico para o controle de lagartas; e **Biomagno**, bionematicida e biofungicida de amplo espectro. São soluções biológicas que elevam o teto produtivo e o lucro do produtor, aliando agricultura regenerativa e segurança alimentar.



Informações: Irvin Garcia - +55 11 94634-1747

CAROLINA SOIL - PINDSTRUP

Apresenta a nova Fórmula Substrato Pindstrup para recipientes maiores que 1 Litro (LV18179), indicada no cultivo intensivo de Flores, Mirtilo, Tomate, Pimentão e Pepino em vasos. Apresenta, também, as sacolas acima de 3 litros para mudas de Citrus e Canaletas de Morango, culturas que exigem alta estabilidade (EC e pH) e eficiência produtiva. Com 65% de Forest Gold e 35% de Sphagnum mais grosso, oferece excelente porosidade (aeração para as raízes), drenagem, capilaridade, retenção de água e nutrientes, otimizando o desenvolvimento radicular e consequente qualidade e produtividade.”



Informações: Carlos José Biondo - +55 19 99634 4947 - cjb@pindstrup.com

COMNAGRO

A empresa traz três novidades voltadas à alta performance no campo: **GOURMET**, **FERTyMIX** e **BORK**. O **GOURMET** é um bioativador voltado ao estímulo de brotação, floração e pegamento de frutos, proporcionando maior uniformidade, novas brotações e mais potencial produtivo nas fases mais importantes da cultura. O produto favorece a fixação floral e contribui para altas produtividades. Já o **FERTyMIX**, apresenta uma proposta moderna de nutrição vegetal, reunindo micronutrientes de máxima absorção, extratos vegetais e complexos tecnológicos em uma formulação de alta solubilidade, capaz de entregar eficiência nutricional mesmo em baixas dosagens. Complementando os lançamentos, o **BORK** combina boro e potássio em uma solução 100% solúvel, desenvolvida para garantir maior segurança, absorção eficiente e correção nutricional precisa em momentos decisivos do desenvolvimento das plantas, promovendo mais equilíbrio e desempenho nutricional nas lavouras.

Informações: Carol Padovani - +55 19 98915-5893

COOPERATIVA INSUMOS HOLAMBRA

Terá destaque nesta edição da Hortitec o SiliconPure, um produto fortalece a planta, reduz perdas por estresses e amplia produtividade e longevidade das lavouras. O silício fortalece a estrutura e o equilíbrio fisiológico das plantas, aumentando a resistência a pragas, doenças e estresses climáticos como seca, calor e radiação intensa. Aplicado via solo ou via foliar, melhora o uso da água, favorece a fotossíntese, reduz perdas e potencializa o manejo nutricional e fitossanitário, contribuindo para maior produtividade, uniformidade e longevidade das lavouras.



Informações Bruna Ferreira - Marketing Insumos Holambra - +55 19 97157-8238

FERTIGLOBAL



Ligada ao grupo italiano SCL, a empresa destaca na Hortitec sua expertise em **Bioativação Vegetal**, apresentando sua principal tecnologia: **EnNuVi**, um acrônimo das palavras Enriquecer, Nutrir e Vitalizar, tecnologia que bioativa as defesas da planta em nível gênico, melhorando sua resposta quando submetida a situações de estresses ambientais.

Informações: Ricardo Wolfgramm - Contato. +55 15 99150-3152

FMC

A Companhia traz para a Hortitec um portfólio voltado à inovação, produtividade e sustentabilidade no hortifrúti. Entre os destaques estão soluções para o manejo de doenças, insetos, nematoides e estresses abióticos, como o **fungicida Onsuva®**, com ingrediente ativo inédito para o segmento no Brasil e desempenho superior no controle de importantes doenças fúngicas; **os inseticidas Premio® Star e Benevia® OD**, voltados ao controle eficiente de diferentes pragas; e tecnologias biológicas como **Provilar®, Ataplan®, Quartzo® e Crop Evo®**, que reforçam a proposta da companhia de apoiar um manejo mais completo e sustentável no campo.

No estande, os visitantes também poderão conhecer o programa de relacionamento **JUNTOS Produtor**, que recompensa compras realizadas em canais parceiros com FMC Coins trocáveis por produtos, equipamentos, capacitações e consultorias.

Informações: Ingrid Ribeiro (16) 99783-6693 - ingrid.ribeiro@alfapress.com.br

FUTURECO BIOSCIENCE

A empresa lança o **RadiSanPro**, o primeiro enraizador que ativa a imunidade do apoplasto. Validado por transcriptômica, o produto impulsiona o desenvolvimento radicular e ativa a imunidade extracelular, contribuindo para uma resposta mais robusta da planta frente a fungos e nematoides. Sua formulação combina uma base de aminoácidos selecionados e microelementos essenciais com metabólitos secundários provenientes de fermentação bacteriana. Esses metabólitos, principalmente iturinas e surfactinas, conhecidos lipopeptídeos cíclicos, atuam como elicitores das respostas imunes vegetais, desencadeando mecanismos de defesa tanto sistêmicos quanto locais.

Evidência científica a partir da transcriptômica - A ativação do mecanismo de defesa apoplástico foi confirmada por meio de estudos de transcriptômica comparativa, realizados nas próprias instalações da empresa em Òlèrdola, Barcelona, Espanha. Nesses ensaios, o tratamento com **RadiSanPro** provocou uma reorganização significativa do perfil de expressão gênica das plantas, destacando-se superexpressão de genes associados à formação da parede celular secundária, que fortalece a estrutura celular frente a ataques, e a ativação de genes que codificam peroxidases de classe III, como tpx2 e cevi1, fundamentais para a imunidade extracelular mediada por espécies reativas de oxigênio, ROS.

Informações: Eleonora Aquilini - eleonora@futurecobioscience.com | Eric Massarico - +55 14 996171580

GOWAN

A Gowan destaca três soluções voltadas à horticultura: **Harpon**, **Perimeter** e **Airone**. O **Harpon** é um fungicida preventivo com molécula exclusiva, a zoxamida, e mecanismo de ação único no mercado, contribuindo para o manejo de doenças, a rotação de ativos e uma proteção mais contínua nas lavouras. Sua alta adesividade e atuação antes da disseminação do patógeno reforçam seu valor estratégico em culturas como alface, cebola, tomate e batata.

O **Perimeter**, extrato vegetal com tecnologia exclusiva, múltiplos modos de ação e registro para mais de 70 culturas, alia o controle de patógenos ao estímulo das defesas naturais da planta, com perfil adequado para aplicações próximas à colheita. Já o **Airone** se destaca pelos resultados no manejo da canela preta da batata, combinando duas fontes de cobre para entregar ação rápida, efeito residual prolongado e praticidade no campo. De forma complementar, as tecnologias também ampliam a eficiência do manejo fitossanitário, como na combinação de Perimeter + Airone no controle de Xanthomonas no tomate

Informações: Isabelle Gandolfi | +55 11 99512-6405

GLOBAL CROPS

Para esta edição, a empresa apresenta sua linha diversificada de soluções sustentáveis:

Defesa Zero Resíduo - Produtos de alta performance para o combate de pragas e doenças sem deixar resíduos na lavoura.

Fisiologia de Alta Especificidade: Soluções fisiológicas focadas em necessidades específicas da planta.

Bioestimulantes Hormonais: moléculas exclusivas de última geração que potencializam o desenvolvimento vegetal e aumentam a resposta da planta aos estímulos ambientais.

Nutrição de Ponta: Formulações nutricionais avançadas desenvolvidas com tecnologia voltada para a máxima absorção vegetal, garantindo eficiência nutricional em todas as fases do ciclo produtivo.

Contato: Global Crops (71) 99166-7365 - Celso Vinicius - +55 71 8868-2211



GOYA LAB

A empresa fará o lançamento oficial de OPEL®, um fertilizante organomineral Classe A desenvolvido para promover nutrição avançada, crescimento vegetal equilibrado e aumento da resistência das plantas. Com formulação exclusiva obtida por meio de biofermentação, OPEL® preserva a integridade dos L-aminoácidos livres, garantindo alta absorção e rápida resposta fisiológica após a aplicação foliar.

Entre os destaques estão também o **PROVECTA®**, tecnologia voltada ao controle de pragas em ambientes que exigem alto padrão de segurança operacional e sanitária, e o **BIOPOLIN®**, atrativo de abelhas que potencializa a polinização e contribui para maior pegamento, aumento da produtividade, qualidade e uniformidade dos frutos.

Informações: Fernanda - Goya Lab - +55 51 8133-7032



ICC BIOTEC | ICC BRAZIL

A ICC Biotec, frente de biotecnologia da ICC Brazil para o agro, apresenta na Hortitec o conceito de bioeconomia aplicada: extratos de levedura de cana-de-açúcar que nascem no campo e retornam ao campo

em forma de tecnologia, ciência e inovação, contribuindo para uma agricultura mais produtiva, eficiente e sustentável. Nesta linha encontram produtos como o Biolife, YP 333 e o YP 222.

Nesta edição a empresa lança o **YP 222 Dry**, extrato seco de levedura com peptídeos de baixo peso molecular e aminoácidos livres, desenvolvido para o enriquecimento de meios de cultura e a multiplicação de microrganismos utilizados em soluções biotecnológicas aplicadas ao agro. Outro destaque é o **YP 333**, solução voltada à complexação e translocação de micronutrientes em formulações especiais para nutrição vegetal.

A empresa também apresenta um estudo realizado em parceria com o Centro de Energia Nuclear na Agricultura da USP/Esalq, que avalia o potencial dos extratos de levedura na complexação e translocação eficiente de micronutrientes, como manganês e zinco, para dentro da planta.

Informações: Bruno César - +55 11 96340-2919

IHARA

A empresa aposta em tecnologias consagradas no mercado para o controle de pragas e doenças nos cultivos de HF. Entre os destaques está o lançamento do inseticida **ZEUS** para o cultivo da batata, além do inseticida **ELEITTO** e dos fungicidas **TOTALIT**, **COMPLETTO** e **MONCUT**, reconhecidos pelo desempenho no manejo fitossanitário de diferentes cultivos.

O ZEUS apresenta-se como o inseticida mais sistêmico do mercado para o controle da vaquinha-da-raiz (*Diabrotica speciosa*) na cultura da batata. Outra solução é o **ELEITTO**, inseticida multipragas especialmente desenvolvido para mais de 45 culturas. Possui amplo espectro de ação e baixo período de carência, controlando pragas que ameaçam a produtividade e qualidade das frutas e hortaliças.

Na linha de fungicidas está o TOTALIT, tecnologia indicada no controle de doenças como requeima (*Phytophthora infestans*) e mancha-de-alternaria (*Alternaria solani*). Já o COMPLETTO é um fungicida utilizado nos cultivos da batata e tomate, especialmente em cenários de maior pressão de doenças. E, para a cultura da batata, a empresa também destaca o MONCUT, fungicida indicado para o controle da rizoctoniose (*Rhizoctonia solani*).

Informações: Iara Soriano – iara@attualecomunicacao.com.br | (15) 99600-3063 | Ana Flávia Gimenes - anaflavia@attualecomunicacao.com.br | (11) 99590-4699



IMERYS

A Imerys apresenta seu portfólio dedicado aos setores de horticultura e fruticultura. Os destaques incluem aditivos antiempedramento (I-Cote 1312), minerais funcionais para tratamento industrial de sementes (Luzenac 2 e I-Cote S0), bases inertes ricas em nutrientes biodisponíveis (linhas ImerFert e ImerSolo) e aglutinantes de alta eficiência para fábricas de ração (ImerFeed, Stealim e BZF). As soluções são projetadas para otimizar processos industriais, reduzir custos operacionais e elevar o desempenho do produto no campo. A competitividade das grandes indústrias do agronegócio - formuladores de agroquímicos, misturadoras de fertilizantes e indústrias de nutrição animal - exige o desenvolvimento de insumos com altíssima estabilidade, durabilidade física e performance agronômica comprovada.



Informações - Júlia Terra - +55 19 99552-2105 - julia.terra@imerys.com

KENTÔ AGRONEGÓCIO

O **Kentô Vigor** é o destaque da empresa na Hortitec 2026. Trata-se de um fertilizante organomineral desenvolvido para estimular o crescimento e favorecer o desempenho das culturas. Sua formulação conta com extrato de alga *Ascophyllum nodosum*, uma fonte natural de compostos bioativos que auxiliam a planta em fases importantes do desenvolvimento, contribuindo para mais vigor, melhor resposta fisiológica e maior equilíbrio diante dos desafios do campo.



Além da alga, o **Kentô Vigor** reúne nutrientes essenciais e substâncias húmicas, formando uma solução completa para apoiar o metabolismo vegetal e impulsionar resultados desde as fases iniciais até o desenvolvimento produtivo da cultura. Conforme o rótulo, o produto é um **fertilizante organomineral Classe A**, de aplicação via foliar.

Informações: Alex Carvalho - +55 16 99615-0252

KORIN AGRICULTURA E MEIO AMBIENTE

A empresa destaca o **Bokashi Korin**, tecnologia desenvolvida para fortalecer o equilíbrio biológico do solo e contribuir para maior eficiência produtiva das lavouras. Produzido a partir de processos fermentativos e matérias-primas vegetais, o insumo estimula a atividade microbológica do solo, favorecendo processos como ciclagem de nutrientes, estruturação física, desenvolvimento radicular e maior interação biológica no ambiente agrícola. A tecnologia é resultado de mais de três décadas de pesquisas conduzidas pelo Centro de Pesquisa Mokiti Okada, referência nacional em Agricultura Natural e tecnologias biológicas aplicadas ao campo.

Em validações realizadas a campo, o Bokashi Korin apresentou resultados positivos em diferentes culturas, contribuindo para maior uniformidade das plantas, melhor aproveitamento dos nutrientes e fortalecimento da microbiota benéfica do sistema produtivo. A empresa reforça que manejos biológicos vêm assumindo papel cada vez mais estratégico dentro da agricultura moderna, especialmente na construção de sistemas mais equilibrados, resilientes e preparados para responder aos desafios ambientais e produtivos do campo.

Informações: Caroline Melotto (19) 98863 0212

OXIQUÍMICA AGROCIÊNCIA:

Celebrando 35 anos de tecnologia a favor da agricultura, a Oxiquímica Agrociência apresenta soluções de alta performance para os agricultores. Entre os destaques da empresa está o **MIRA**[®], uma inovação no manejo de pragas que promove maior eficiência nas aplicações, ampliando o controle das pragas e fortalecendo estratégias sustentáveis dentro do Manejo Integrado de Pragas (MIP).



A empresa traz, também, soluções já consolidadas no mercado, como **SUPERA**[®], liderança do cobre no HF; **SCOOTER**[®], combinação de cobre Oxiquímica + mancozebe de alta performance; **TORPED GOLD**[®], tecnologia voltada ao aumento de produtividade e redução de estresses; além da linha de tecnologias em aplicação, desenvolvida para proporcionar maior cobertura, uniformidade e eficiência operacional no campo.

Informações: Augusto Junior - +55 16 99749-8853

SAMO FERTILIZANTES

O **COFRE**[®] é um fertilizante mineral de alta performance à base de cobre altamente sistêmico, desenvolvido para promover máxima translocação via xilema e floema. Sua tecnologia de penetração permite rápida distribuição por toda a planta, favorecendo o equilíbrio nutricional, fortalecendo o metabolismo vegetal e

contribuindo para mais resistência, sanidade e produtividade em diferentes culturas.

O **SYSMAG**[®] é um fertilizante mineral fluido de alta tecnologia que atua como carreador celular, ampliando a mobilidade de fluidos e a translocação de moléculas sistêmicas e translaminares. Além de fornecer magnésio essencial para a fotossíntese, o produto melhora a segurança e a eficiência das aplicações ao corrigir bloqueios de sais, exercer efeito tampão e funcionar como aderente e penetrante, elevando o desempenho das lavouras.

O HEXER é um fertilizante mineral misto de alta tecnologia, formulado com boro, molibdênio, polímeros vegetais e aminoácidos de rápida assimilação. Seu principal diferencial é a formação de um filme protetor que ajuda a reduzir os efeitos do estresse térmico e da radiação solar, além de aumentar a elasticidade celular e a resistência dos tecidos vegetais, contribuindo para a proteção dos frutos e para a estabilidade produtiva em condições adversas.

Informações: Felipe Cavalli - Samo Fertilizantes - +55 54 9164-1385

Tera Nutrição Vegetal

Na linha de fertilizantes orgânicos, a empresa destaca o **Tera Base**, produzido por meio da compostagem termofílica de resíduos orgânicos urbanos, industriais e agroindustriais. O insumo se destaca pelos ganhos de produtividade no campo, fortalecimento da saúde do solo e redução da dependência de fertilizantes químicos. Com alta concentração de matéria orgânica, ácidos húmicos e fúlvicos, microrganismos e nutrientes essenciais às plantas, o fertilizante apresenta resultados que comprovam a importância da matéria orgânica e seus nutrientes em diferentes culturas, especialmente nos segmentos de hortaliças e flores. Estudos e aplicações no campo apontam que o uso contínuo do Tera Base pode reduzir em até 50% a necessidade de adubos minerais, além de contribuir para a recuperação da saúde microbiológica do solo.

Informações: Giovanna Salera - +55 11 99132-6866

III. EQUIPAMENTOS, MÁQUINAS E FERRAMENTAS

AGRITECH

A empresa apresenta novos tratores na Hortitec 2026

AGT-75 Compacto e 1185 Compacto: Disponíveis nas versões com e sem cabine, os modelos chegam com visual renovado, nova padronização de cores e melhorias voltadas à operação no campo. Entre os destaques estão painel digital, novo eixo dianteiro e tanque de combustível 25% maior, garantindo mais autonomia. Os tratores também trazem itens que ampliam o conforto e a praticidade do operador, como iluminação auxiliar em LED, tomada elétrica de 7 pinos, caixa de ferramentas ampliada, suporte para celular e entradas USB e USB-C. O conjunto mantém características já consolidadas da marca, com motor Perkins de 75 cv no AGT-75 e motor



Yanmar Turbo de 82 cv no 1185, além de transmissão de 24 velocidades com reversor e tomada de força econômica e proporcional.

AGT-25cabinado : Compacto e versátil, o modelo conta com motor Mitsubishi de 24 cv ou 25 cv, transmissão de 9 marchas à frente e 3 à ré, além de tomada de força nas opções 540 e 1000 RPM.



AGT-20

Desenvolvido para a cafeicultura adensada, o AGT-20 aposta em preço acessível (o menor da categoria) e alta eficiência operacional. O modelo 4x4 possui motor de 17 cv, câmbio 9x3, sistema hidráulico universal e tomada de potência de 540 e 1000 RPM. Com bitola super estreita, circula entre os pés de café com mais agilidade, contribuindo para a mecanização e redução dos custos de colheita.



Informações: Rafael Stuchi – 19 964337778 – Attualle

AGROCULTIVO

A empresa destaca na feira o **Plástico TUV 3809, Plastika Kritis**, produto que oferece 89% de transmissão de Luz e 75% de difusão. Sendo térmico, permite mais de 50% de passagem de UV (300 a 390 nm), ajudando no acúmulo de energia dentro das estufas, aumentando fotossíntese, coloração, maturação, controle de bactérias e fungos, e outros benefícios. Destaque também para o **Xsect AirCool, Ludvig Svensson**, tela antiafídeo com malha 0,27mm x 0,60mm com 46% de porosidade. Com menor espessura de fio, aumenta a ventilação e fluxo de ar, melhorando microclima e maximizando a proteção contra insetos.

Informações: Teyse Máximo - +55 12 98160-0201

AGROFLEX | FLEXTELAS

Lança sua nova marca que passa a integrar o portfólio da empresa: a **Flextelas**. A nova empresa traz ao mercado uma linha completa de telas de sombreamento para agricultura, cultivo protegido, pecuária, aquicultura e diversas aplicações agrícolas. Além das tradicionais telas pretas, a marca também passa a oferecer telas desenvolvidas para diferentes culturas e necessidades produtivas, além das linhas especializadas em estacionamentos e diferentes ambientes.



A **Flextelas** foi desenvolvida para proporcionar maior controle de luminosidade, conforto térmico, proteção e desempenho produtivo, contribuindo diretamente para ambientes mais eficientes, seguros e produtivos. Produzidas com alta tecnologia, resistência e durabilidade, as telas atendem diferentes necessidades do produtor rural, auxiliando no manejo diário e na melhoria da produtividade das culturas.

Informações: Maria Claudia Muraro e Carla Lima - marketing@plasticulturabr.com - Tel.: 15 3414-0350

AGROVELPER

Mulching Compostável é uma cobertura de solo biodegradável que se decompõe naturalmente, eliminando a necessidade de recolhimento após a colheita. Ele protege o canteiro, retém a umidade e previne o crescimento de ervas daninhas, otimizando o manejo no campo de forma sustentável. A novidade completa um portfólio robusto que inclui produtos já reconhecidos pelo mercado, como o Mulching Preto e Branco, o Mulching Vermelho, Silo Bolsa, Filme para Enfardamento de Algodão e Filmes para Cobertura de Estufa.



Informações: Yasmim Bitelli - +55 11 993483728

DÁTIO AUTOMAÇÃO

Apresentará aos visitantes os últimos equipamentos para Coleta de Dados com a inovadora plataforma HONEYWELL MOBILITY WEDGE, que oferece vantagens significativas para a infraestrutura de TI. Trata-se de uma plataforma unificada, segura e escalável que simplifica a implantação, o gerenciamento e as atualizações dos dispositivos.



Combinados com ferramentas de gerenciamento baseadas em nuvem, permitem a utilização otimizada dos ativos, menor custo total de propriedade e operações simplificadas em todos os dispositivos. Essa abordagem integrada permite que os líderes de TI mantenham altos níveis de produtividade e segurança robusta, ao mesmo tempo em que protegem os investimentos para o futuro e oferecem suporte à escalabilidade contínua à medida que as necessidades organizacionais evoluem.

Informações: Augusto Barone Piccinini - p.augusto@datio.com.br | 3272-1019

ELLEPOT

Apresenta ao mercado a nova **H112 LS (Long Stroke)** — uma solução desenvolvida para atender produtores que buscam mais desempenho, padronização e sustentabilidade na produção de mudas.

Com um sistema integrado - máquinas, papéis degradáveis, bandejas, peças de reposição e suporte técnico especializado - a empresa oferece uma solução moderna e eficiente para viveiristas. O sistema de *paperpots* (potes de papel), garante melhor desenvolvimento radicular e maior uniformidade das mudas. **A H112 LS é uma versão atualizada da máquina H112**, adaptada para a produção de potes longos - ideais para mudas com altura superior a 80 mm. Com 2 linhas de produção, a máquina opera com diâmetro de 15-50 mm, altura ajustável até 450 mm e capacidade de até 9.000 potes/hora *(ou 18.000 potes/hora com faca dupla).



Informações: Laura Nantes - +55 11 91969-5244

EQUIPESCA

Traz como destaque o **Sombrite®**, sua linha de telas para sombreamento e proteção agrícola, desenvolvidas com tecnologia própria e produzidas com polímeros exclusivos de alta qualidade, com proteção AntiUV e antioxidantes, garantindo resistência, durabilidade e desempenho superior no campo.

Informações: Victória Troyano - +55 19 98381-0027

FELCO - AGRO ASSAI

Apresenta a tesoura de poda **FELCO 2e**. A ferramenta oferece grande conforto, segurança reforçada com a tecnologia CUT SHIELD e qualidade de corte ideal devido ao revestimento da lâmina F-Tech, para cortes limpos, eficientes e precisos. O potente motor permite cortar galhos de até 2,5 cm sem esforço. O prático estojo é perfeito para guardar e transportar a ferramenta e seus acessórios. Graças à sua bateria de alta capacidade, a FELCO 2e pode realizar até 3.000 cortes com uma única carga.



Informações: Fabio A. Sato – +55 19 97107-6516

GREEN HOUSE

Além das suas últimas tecnologias aplicadas ao cultivo protegido, a empresa abre espaço no seu estande para apresentar a **Classificadora Inteligente de Flores, da Focusight Technology Co.**, uma solução integrada inteligente para classificação e empacotamento de flores. Através das tecnologias de visão artificial e inteligência artificial (IA), a máquina faz uma classificação precisa e de alta velocidade, amarração e corte automático das astes, além do processo completo de empacotamento. Sua proposta é ajudar produtores de flores a alcançar uma classificação precisa, melhorando sua eficiência e elevando a qualidade dos seus produtos, além de conter os efeitos da falta de mão de obra, que é um grande desafio enfrentado pelo setor.



Informações: Focusight - Mauricio Torres – +55 19 98141-4434
Green House – Adriana Batista – 19 39375190

GUARANY



Apresenta ao mercado o novo **Pulverizador Portátil a Bateria 2L**, desenvolvido para oferecer mais praticidade, eficiência e conforto nas atividades de pulverização em jardins, pequenas hortas e aplicações diversas do cotidiano. Com pulverização constante, o equipamento elimina a necessidade de bombeamento manual ou geração de pressão. Projetado para aplicações com inseticidas, fungicidas, fertilizantes foliares e herbicidas, atende também demandas de limpeza de vidros, tratamento antimoho, limpeza de automóveis, máquinas e instalação de insulfilme, ampliando sua versatilidade de uso em diferentes segmentos.

Outro destaque é a bateria recarregável com autonomia média de 2 a 3 horas e carregamento via USB-C, garantindo mais praticidade e mobilidade ao operador. O equipamento também possui display digital para monitoramento e controle da carga da bateria em tempo real.

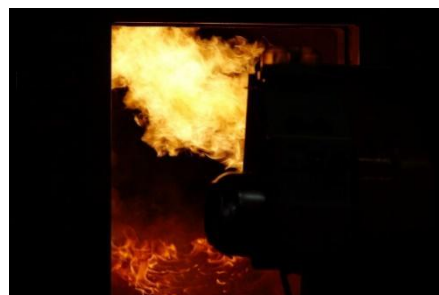
Além do lançamento, a Guarany destaca o **Aplicador Costal de Granulados**, desenvolvido para garantir dosagem precisa e distribuição uniforme de fertilizantes granulados por gravidade, contribuindo para maior eficiência no plantio e melhor aproveitamento dos insumos.

Informações: Pablo Castro | (11) 2118-8426 / (11) 97413-2595 | pablo.castro@guaranyind.com.br

HOLAMAQ

Traz para seu estande parceiros comerciais com diversos lançamentos. Entre eles estará a **WinterWarm**, com o equipamento **DXC** fisicamente em exposição, e a **AgroFire**, expondo o queimador para secagem de grãos, e prometendo um show à parte. Ainda participam no estande a **Tecnoclima** e **Robur**, reforçando o posicionamento da Holamaq como referência em tecnologia de aquecimento industrial de alta performance.

Destaque também a a **Exportdam**, Holding da Holamaq, especialista em logística internacional e operações aduaneiras complexas.



Informações: Jéssica Rezende - +55 11 93476-0803

JACTO

A multinacional brasileira de máquinas destaca no evento suas soluções e serviços agrícolas. Na linha de pulverizadores, destaque para o **Jacto SB-18P**, o equipamento a bateria apontado como o de maior pressão da categoria. Tem reservatório de 18 litros, alcance de até 150 psi e vazão de 3,8 litros por minuto, além de uma lança de pulverização com 3 bicos ISO, o que garante ao produtor mais agilidade na jornada de trabalho. Fácil de usar, o equipamento possui um potenciômetro para ajustes finos de pressão e duas baterias de lítio-íon recarregáveis.



Para adubação localizada e dosada, a empresa traz o **Jacto GM-2**, um aplicador com **reservatório de 18 litros** e regulagem de **doses entre 5 e 20 g**, que realiza aplicação localizada e uniforme mesmo em terrenos declivosos. Evita o desperdício e **umenta a economia das operações**.

A empresa também leva ao evento equipamentos voltados à poda, com foco em conforto operacional e melhor desempenho em jornadas prolongadas. Reúne as **Foices Jacto**, projetadas para diferentes tipos de uso, de pequenas áreas a grandes lavouras, além da tesoura **Jacto M-22**, voltada a trabalhos mais pesados e reconhecida pela resistência, corte eficiente e estrutura reforçada.

Informações: Arêta de Oliveira | +55 14 99602-7717 | areta@jacto.com.br
Larissa Senna da Silva | +55 14 98154-0196 | larissa.silva@jacto.com.br

KHRIN DO BRASIL | BIOPOT

Apresenta como destaque a nova **máquina monobloco Khrin**, apontada como uma das mais velozes do mercado, equipada com o sistema patenteado de controle de compactação, que assegura uniformidade estrutural aos **Biopots** e contribui para um melhor desenvolvimento radicular das mudas. Outro produto que estará exposto é o **misturador industrial para viveiros**, reforçando a automação e a padronização dos processos produtivos.

Entre as novidades estão também os **novos papéis especiais biodegradáveis**, desenvolvidos com tecnologia internacional para ampliar a eficiência de poda aérea (air pruning) e favorecer melhor arquitetura radicular; as **Eco Bandejas Air Khrin**, também voltadas para maximizar a poda aérea e o desempenho das mudas; e **sistema de rastreabilidade para viveiros**, com foco no controle produtivo, na gestão de lotes e na inteligência operacional.

Informações: Henrique Oliven - +55 11 99480-1900

METAFLON AGROTECH

Além da fabricação de estufas agrícolas, a empresa oferece projetos completos que incluem estruturas produtivas, automação e ambientes inteligentes voltados à alta performance. Entre as soluções apresentadas nesta edição da Hortitec estão o **Sistema Floating**, voltado ao cultivo hidropônico com alta produtividade, estabilidade nutricional e baixo custo de manutenção, e o **Smart Farming**, que une tecnologia, automação e controle total do ambiente produtivo em contêineres tecnológicos de alta performance. Enquanto o primeiro se destaca pela padronização e eficiência no cultivo comercial, o segundo amplia o uso da tecnologia também para pesquisa, desenvolvimento genético e testes agrônômicos, reforçando a aposta da empresa em modelos inovadores e modulares para a agricultura moderna.

Informações: Andréa Machado- +55 41 9766-1051

LS TRACTOR

Traz tratores voltados à horticultura, com modelos de 25 cv a 145 cv, reforçando sua atuação na mecanização de diferentes perfis de propriedade. Entre os principais lançamentos está o **MT2 27E**, trator compacto desenvolvido para propriedades menores ou ainda pouco mecanizadas, que reúne recursos de categorias superiores, como transmissão de 12 marchas à frente e 12 à ré, reversor sincronizado, TDP independente e capacidade de levante de 820 kg, a maior da categoria.

Outro grande destaque é o **MT4.70**, apresentado como o modelo mais versátil da marca. Indicado para operações em pequenas, médias e grandes propriedades, o trator oferece 68 cv, transmissão de 32 marchas à frente e 16 à ré, super redutor, eixo dianteiro reforçado e capacidade de levante de 1.655 kg, além de versões com plataforma ou cabine de fábrica. Com esses lançamentos, a marca aposta em soluções mais acessíveis, tecnológicas e adaptadas às demandas da horticultura brasileira.

A LS Tractor também destacará na feira diferentes modalidades de aquisição para que o produtor escolha a que melhor se adapta ao seu fluxo de caixa, como o consórcio LS Tractor, além das linhas governamentais.

Informações: Bruno Santos – Rural Press – 11 98933-4915

MASTERPLANTI

Durante a Hortitec 2026, a empresa traz como destaque o **PROPLANTI**, software desenvolvido para otimizar a gestão da produção agrícola. A plataforma reúne em um único ambiente planejamento de produção e atividades, rastreabilidade e controle de custos, proporcionando mais organização, controle e apoio à tomada de decisão.

Desenvolvido para atender às necessidades da gestão agrícola, o Proplanti integra processos e transforma dados em uma gestão mais eficiente. Sua estrutura modular permite que cada cliente personalize a contratação conforme suas necessidades, escolhendo funcionalidades e módulos que melhor se adequam à sua operação. Essa versatilidade permite atender desde pequenos produtores até grandes empresas do setor agrícola.

Informações: Elias - +55 41 9103-3426

MATABI - IK

Pulverizador elétrico para jardim e horta e7 easy - é um pulverizador elétrico portátil, projetado para facilitar a aplicação de tratamentos em jardins e hortas pequenas. Com um *design* leve e ergonômico, este pulverizador funciona com uma bateria de lítio recarregável e oferece até 20 L de autonomia, o que equivale a 4 depósitos completos sem interrupções.

Graças ao seu sistema de carregamento via USB-C, o **Matabi e7 Easy** recarrega forma rápida e eficiente, eliminando a necessidade de bombeamento manual. Seu sistema elétrico isolado garante um uso seguro e duradouro, enquanto o



de

depósito translúcido com indicador de nível permite um controle preciso do líquido a todo momento.



Pulverizador elétrico profissional e15 LTC - é um pulverizador elétrico profissional de mochila desenvolvido para aplicações agrícolas, pomares e jardinagem profissional. O seu controlo eletrônico LTC garante uma pulverização homogênea e precisa, otimizando o uso de herbicidas, inseticidas e fungicidas. Com uma bateria de lítio removível de 20V, oferece até 25 depósitos de autonomia (180-375L) por carga,

Informações: Fatima - +55 11 94050-8590

PACKFAI

A empresa destaca a linha sua linha de empacotamento automático **Flow-Pack**, ideal para folhas higienizadas e produtos *in natura*, além de apresentar ao mercado sua nova máquina automática para embalagem de bandeja.

Flow-Pack: é uma solução de embalagem automática desenvolvida para atender as demandas do setor hortifrúti com mais produtividade, padronização e eficiência operacional. Ideal para folhas higienizadas, legumes, verduras, produtos *in natura* e diversos alimentos frescos. O equipamento realiza o processo de embalagem de forma contínua e automatizada, utilizando filme microperfurado para criar embalagens seguras, resistentes e visualmente atrativas, contribuindo diretamente para a conservação dos alimentos, aumento do *shelf life* e redução de desperdícios.



Elixa SPE 21: é a nova solução automática da Packfai para o setor hortifrúti. Com capacidade de embalar até 21 bandejas por minuto, o equipamento detecta automaticamente o tamanho das bandejas, ajustando o processo de embalagem sem necessidade de intervenção manual, garantindo melhor aproveitamento de filme PVC e maior padronização visual das embalagens.

Informações: Matheus Cabral - +55 11 94260-0728

PLASTICULTURA BR

A Plasticultura BR apresenta seu mais novo lançamento: o **Filme Difusor M48 Anti-Pó Térmico**, desenvolvido para proporcionar mais eficiência, durabilidade e desempenho no cultivo protegido. Com tecnologia voltada ao controle climático dentro das estufas, o novo filme oferece melhor distribuição da luz, reduzindo sombras e favorecendo maior uniformidade no desenvolvimento das plantas. Sua tecnologia anti-pó auxilia na manutenção da transparência do filme ao longo do uso, permitindo melhor aproveitamento da luminosidade, enquanto o controle térmico contribui para reduzir o excesso de calor no ambiente protegido, promovendo mais equilíbrio e produtividade para diferentes culturas de hortifrúti flores. Tudo isso com garantia de 48 meses contra degradação precoce

Informações: Maria Cláudia Muraro e Carla Lima - marketing@plasticulturabr.com



Tel.: 15 3414-0350

SNAP-ON/BAHCO DO BRASIL

A Bahco apresenta quatro lançamentos, com destaque para as tesouras P126, que foram desenvolvidas inspiradas na Copa do Mundo, nas cores verde e amarela.



Apresenta, também, três novos modelos de tesouras elétricas para podas de galhos de até 40mm.



A **BCL226** garante conforto e leveza para podas de até 26mm:

A **BCL235** é uma intermediária com lâminas em aço SK5 forjada em única peça para podas de videiras, arbustos e pequenas árvores ornamentais.



A **BCL240** oferece três baterias de grande autonomia para podar confortavelmente pomáceas e árvores ornamentais grandes ou maduras de até 40mm.

Informações: Gabriel - +55 19 99965-4147

SOLPACK

A empresa apresenta soluções que unem tecnologia, produtividade e sustentabilidade para o agronegócio. Entre os destaques estão a **Tela Freshnet**, desenvolvida com tecnologia alemã para sombreamento e controle térmico; a **Tela Ultraret Vermelha**, que atua como barreira física contra insetos e pragas, além de estimular a fotossíntese e favorecer o desenvolvimento das plantas; e as Embalagens **Multipack**, solução prática, resistente e sustentável para o mercado hortifrutícola.

A Freshnet contribui para a regulação da temperatura, protegendo as culturas contra calor excessivo, geadas e variações climáticas. Já a Ultraret Vermelha, além da proteção, sua coloração vermelha proporciona benefícios agrônômicos importantes, pois modifica a qualidade da luz que atinge as plantas, estimulando a atividade fotossintética e favorecendo o desenvolvimento vegetativo. As Embalagens Multipack agregam valor aos produtos, facilitam a logística e reforçam o compromisso com a sustentabilidade.

Mais informações pelo WhatsApp (19) 99280-3985 ou Instagram @solpackbr.

TERMOTÉCNICA – Linha DaColheita



A Termotécnica destaca sua linha de produtos voltados ao agronegócio **DaColheita**, com ênfase para as novas conservadoras desenvolvidas para o maracujá, além das tradicionais conservadoras para morango, que oferecem ganhos de, em média, 30% em termos de aumento do *shelf life*. A empresa levará também as conservadoras multiuso para FLV da linha DaColheita Cold, com solução para logística refrigerada.

informações: Mariana Pereira - - +55 47 9183-5573

TROPICAL ESTUFAS:



Traz seu grande lançamento, uma estufa agrícola modelo México, que traz praticidade, segurança e economia ao produtor. A estufa agrícola multiuso para culturas de produção para toda a cadeia FLV, tem fácil instalação e é removível de área, o que acaba contribuindo na diminuição de custos de implantação, e permitindo fazer a



rotatividade de terras. Tudo isso para contribuir com o produtor, que pode investir na sua produção e ter riscos climáticos menores, diminuição de custos e menos perdas de produção. www.tropicalestufas.com.br

Contato: Guga Rios - +55 11 99634-3607

YAMAHO

A empresa traz para a Hortitec sua linha completa de equipamentos e acessórios para pulverização. O portfólio reúne bombas pulverizadoras, motobombas, mangueira e outros equipamentos desenvolvidos com tecnologia japonesa e engenharia de precisão, proporcionando eficiência operacional, durabilidade e alto desempenho nas atividades agrícolas, com foco nas necessidades da agricultura familiar.

Informações: Talita Moretto - marketing@yamaho.com.br - (11) 92592-7258

IV. IRRIGAÇÃO | HIDROPONIA

BRASIL DRIP

Destaca sua linha de mangueiras gotejadoras, produzidas com emissores (drips) de tecnologia própria, voltados à uniformidade e eficiência da irrigação.

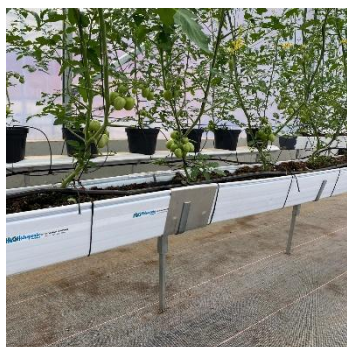
O principal lançamento da empresa é o **Nano Drip**, nova tecnologia de emissor compacto que possibilita maior velocidade de fluxo interno. O sistema utiliza menor volume de plástico na fabricação e conta com zona de filtragem menor que o labirinto do emissor, característica que auxilia na redução de riscos de entupimentos internos e favorece maior estabilidade de vazão.

Ainda entre os lançamentos, apresenta duas novidades em sua linha de mangueiras gotejadoras para irrigação localizada: **Mangueira gotejadora Pampa** – vazão de Qn 1,2 L/h; e **Mangueira gotejadora Amazonas** – vazão de Qn 3,2 L/h.



Informações: Barbara - +55 14 99715-1919

HIDROGOOD



A empresa **HG Hidroponia** traz como novidade a “**Emenda para calha hidropônica**”, um novo sistema desenvolvido para facilitar o encaixe entre as calhas, proporcionando mais praticidade na instalação e maior segurança operacional. Entre os diferenciais estão a facilidade no encaixe das calhas, reduz riscos de vazamentos, mais agilidade na montagem e melhor acabamento e vedação do sistema

Já a **HG Fert** apresenta a nova **Linha de Fertilizantes** formulada para atender diversas culturas hidropônicas e agrícolas, desde folhosas até frutíferas. Desenvolve, também, fertilizantes sob medida, com base na análise da água e nas necessidades específicas da cultura do produtor, garantindo maior precisão nutricional e eficiência no cultivo.

Cristhian Theodoro - +55 11 99963-5590

HYDROPLAN-EB

HB10 PLUS - Indicado para irrigações de alto volume.

Melhora a retenção de água no solo e mantém a umidade por mais tempo na raiz. Ajuda no pegamento das mudas, reduz o estresse hídrico e estimula o desenvolvimento inicial.

Dose: 50 a 100 ml para cada 1.000 L de água.

HB10 PIVOT - Indicado para pivô central, aspersão e microaspersão.

Melhora a distribuição e o aproveitamento da água na irrigação. Atua como bioestimulante, favorecendo o crescimento vegetal, a absorção de nutrientes e a redução do estresse ambiental.

Dose: 2 a 5 L/ha.

HB10 DRIP

Indicado para gotejo e pulverização de sulco.

Melhora a distribuição da água e a retenção na zona radicular. Favorece a germinação, o vigor das plântulas e o desenvolvimento das raízes.

Dose: 1 a 5 L/ha.



Informações: Isabela - +55 11 94100-8062

IRRIGATE

Apresenta os lançamentos **IrrigaPlay 4.0** e o **SoloDigital 4.0**.

O **IrrigaPlay 4.0** é uma central inteligente que vai além da irrigação e integra o controle de toda a produção agrícola. Em um único sistema, o produtor pode automatizar irrigação, fertirrigação, climatização e outros processos, com base em dados em tempo real. Trata-se de uma tecnologia modular, adaptável e já comprovada no campo: produtores já alcançaram até 2x mais produtividade e redução de 1/3 no uso de fertilizantes.



O **SoloDigital 4.0** é equipamento portátil que realiza análise do solo em segundos. Em apenas 10 segundos, o produtor tem, na palma da mão, uma análise do solo. O **SoloDigital 4.0** realiza a leitura de umidade, temperatura, condutividade elétrica, salinidade e NPK com até **97% de precisão**, sem necessidade de calibração, proporcionando mais agilidade, precisão e decisões muito mais eficientes no campo.

Informações: Breno - +55 41 9990-3816

IRRITEC DO BRASIL

A empresa apresenta novos lançamentos em suas linhas de aspersores e micro aspersores, além das conexões e válvulas:

AQUASPIN: micro aspersor dinâmico e bridgeless (sem ponte) para uma elevada eficiência na distribuição de água e nutrientes em situações em que a uniformidade é objetivo primário. Aplicação principal em estufas.



AQ30-PM: um aspersor de impacto, conexão 1" F, com design moderno e inovativo e um funcionamento excelente em baixa pressão (a partir de 25 mca). A característica principal está no inovativo batente que atua, simultaneamente, no bocal primário e no secundário. Produto dedicado a aplicações em viveiros de plantas, pastagens, folhosas.

AQ22 FR: para alcançar mais altos níveis de eficiência e uniformidade, a AQ22 apresenta uma importante evolução com a aplicação de bocais "Flow regulated" que permitem uma mínima variação de vazão entre uma janela de pressão de 2,0 até 4,0 bar.



HIDROMAT: Excelente válvula Hidrodinâmica que se caracteriza por um design do corpo denominado "Curved Bridge", para uma melhor gestão da pressão em sistemas de irrigação, oferecendo uma elevada performance KV/CV.

CONEXÕES E TUBOS EM PVC-U

Conexões e Tubos de 50mm até 225mm para aplicações de grande durabilidade em sistemas de irrigação.



Linha completa em PVC-U de Registros compactos de esfera e válvulas borboleta tipo Wafer.

Registros de 1" até 3".

Válvulas borboleta de DN80 até DN150.

Linha completa de conexões de eletrofusão para tubos PEMD/PEAD.

Medidas: de 32mm até 160mm.

A linha de eletrofusão, junto com as linhas de colares de tomada/conexões de compressão/conexões roscáveis, representa para Irritec do Brasil o ideal completamento da gama de conexões para tubos PE.



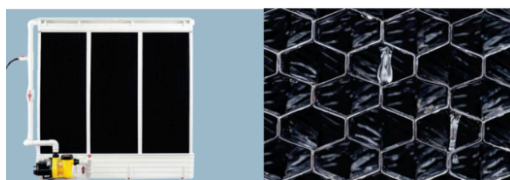
Informações: Alberto Quattrini - +5519998094392

LUBING DO BRASIL

Faz um lançamento exclusivo: **Sistema automático de calhas para hidroponia**. A proposta é automatizar ao máximo a produção, permitindo uma grande redução da mão-de-obra, e compondo um conjunto dinâmico, harmônico e ergonômico, fazendo com que a produção flua continuamente. As mudas são inseridas manualmente de um lado, seguem o fluxo pelo sistema automático, e do outro lado, são coletadas as plantas prontas para embalagem.



A empresa reforça também seu tecnológico em outros 2 produtos:



Sistema de pad fan com placa evaporativa plástica – com vida útil superior à das demais do mercado, a placa tem a mesma eficiência da celulose, com a vantagem de permitir uma limpeza fácil bem como a aplicação de agentes químicos para desinfecção.

Nebulizador para controle do DPV - O sistema de nebulização Top Climate utiliza um spray de gotículas menores que 10 micrometros (0,01mm) para controlar a umidade e temperatura dentro da estufa, de forma a deixar o ambiente ideal para que a planta possa transpirar, maximizando o seu crescimento e produtividade. O sistema utiliza o conceito de Déficit de Pressão de Vapor (DPV) para manter temperatura e umidade do ar nas condições ótimas para a abertura dos estômatos das folhas, melhorando o processo de transpiração e consequente desenvolvimento das plantas.



Informações: Marcos L. Quito - +55 (19) 3590-1500 ou 3590-1503

dir. | +55 (19) 9.9790-0054

NETAFIM

Entre os principais destaques estão o **FertiOne HF** e o **Netaferti**, soluções de fertirrigação automatizada que reduzem a necessidade de mão de obra no campo, melhoram a aplicação de fertilizantes e integram irrigação e fertirrigação com monitoramento em tempo real. O **FertiOne HF** automatiza a injeção de fertilizantes, assegurando todos os benefícios da fertirrigação, como maior eficiência nutricional e economia de insumos. O **Netaferti**, controlador Wi-Fi, complementa essa solução ao integrar irrigação e fertirrigação em uma única operação, com monitoramento de hidrômetros e sensores de pressão, proporcionando mais controle e eficiência operacional.



Além das plataformas digitais, a empresa destaca também a linha de gotejadores de alta tecnologia: o **StreamLine**. O tubo gotejador da Netafim conta com ranhuras em sua superfície que funcionam como barreiras entre o solo e o equipamento, proporcionando mais resistência, além de uma instalação mais leve e flexível. Outro diferencial é o **NetBow™**, um arco gotejador de múltiplas saídas, desenvolvido especialmente para cultivos em vasos. Inovador e de fácil aplicação, o sistema atende às necessidades de culturas de alto valor agregado, como o mirtilo, que demandam irrigação e fertirrigação altamente precisas.

Informações: Ester Corral - 55 16 98136-7540

PACIFIL BRASIL.

Pela primeira vez da Hortitec, a Pacifil Brasil apresenta o **Hidrosilo**, um sistema flexível e econômico para armazenamento de água, ideal para captação de chuva, irrigação e diversas aplicações agrícolas. Oferece modelos com capacidades de 4.000 a 40.000 litros, em diferentes comprimentos, com material de alta resistência para uso externo.



VIQUA IRRIGA

Representante oficial da norte-americana K-Rain no Brasil, Viqua traz quatro pré-lançamentos que ampliam as possibilidades de automação e controle para projetos de irrigação. São eles:

Programador de Torneira PRO TAP-100 BSP: é um controlador digital movido a pilha, para quem quer automatizar a irrigação sem depender de assistência técnica: basta conectar direto à torneira. O programador digital conta com visor amplo, seletor de fácil operação e funciona com duas pilhas AA. Tem selo de garantia exclusivo de três anos.

Programador a Bateria Blue K-Rain 1 Estação: é a solução ideal para áreas remotas ou sem acesso à rede elétrica. Opera com bateria alcalina DC e 9V para uma estação de irrigação. Possui certificação IP68 (totalmente à prova d'água), o que permite instalação direta na caixa de válvulas, com resistência à imersão contínua em ambientes úmidos e subterrâneos. Permite gerenciamento completo via smartphone, tablet ou navegador web, com backup em nuvem e comando local de até dez metros. O equipamento alerta quando a bateria precisa ser substituída e é compatível com sensor de chuva.

Programador Pro LC 4 Estações: expansão da linha Pro LC, chega agora na versão de 4 estações, para uso interno e externo. Indicado para projetos de média e grande escala que exigem controle multizona.

Válvula Elétrica Pro 200: de alta durabilidade, o dispositivo é construído em nylon com fibra de vidro e diafragma de borracha reforçada. Disponível em tamanhos de até 3", o produto opera de forma elétrica ou manual.

V. SERVIÇOS: ASSESSORIA, CERTIFICAÇÕES E FINANCIAMENTOS

CEAFLO

O mercado atacadista de flores, plantas e acessórios para floricultura e paisagismo apresenta aos produtores visitantes da 31ª Hortitec o novo projeto de ampliação de sua área física, com a inclusão de mais 140 boxes para aquisição/locação, que se juntarão aos atuais 946 já em funcionamento. O novo espaço prevê também a construção de uma área para eventos e a previsão de entrega da obra é início de 2028.

Informações: Ana Rita Stenico - +55 19 99758-2702

QIMA – IBD CERTIFICAÇÕES

Diante da crescente demanda por comprovação independente de sustentabilidade e origem no segmento HF, a QIMA anuncia na Hortitec o lançamento da **Norma Regenera For Farm & Livestock**, certificação auditável para agropecuária regenerativa, com rastreabilidade e critérios ESG, voltada a propriedades rurais, fazendas e operações agropecuárias que adotam práticas regenerativas e precisam comprovar desempenho ambiental e social com evidências auditáveis. A **Regenera For Farm & Livestock** é estruturada para avaliação independente, com auditoria presencial, avaliação documental prévia, revisão técnica independente e reconhecimento progressivo em níveis Bronze, Prata, Ouro e Diamante, permitindo evolução contínua e comparável ao longo do tempo. A proposta é transformar boas práticas em **provas verificáveis**, aceitas por compradores, investidores e cadeias.

SEBRAE

O SEBRAE-SP participará da feira com 20 pequenas empresas, sendo 10 startups (tecnologia no agro) e 10 do segmento agronegócios. Teremos também um espaço de palestras, programação em breve. Atendimento de consultores e receptivo das missões organizadas pela SEBRAE.

Informações - Janaina Soares Lima Pimentel - +55 11 3177-4751 - janainal@sebraesp.com.br

SICOOB COOPLIVRE prepara condições especiais para os participantes da 31ª HORTITEC



O time do Sicoob Cooplivre está preparando condições especiais exclusivas durante o período da feira para produtores rurais e toda cadeia produtiva. A novidade deste ano são as condições exclusivas para pessoas jurídicas.

A presença do Sicoob Cooplivre na feira é estratégica e visa apoiar os produtores e público PJ interessados em expandir suas operações, modernizar estruturas ou incorporar novas tecnologias.

Informações: Renan Muller - renan.muller@cooplivre.com.br