

2º BACHILLERATO

# JARAÍZ DE LA VERA: Geovacui

## M<sup>a</sup> ISABEL GRANADO

---



---

<sup>1</sup> <https://media-cdn.tripadvisor.com/media/photo-s/0e/d3/a8/2a/plaza-mayor-de-vera-c.jpg>

---

---

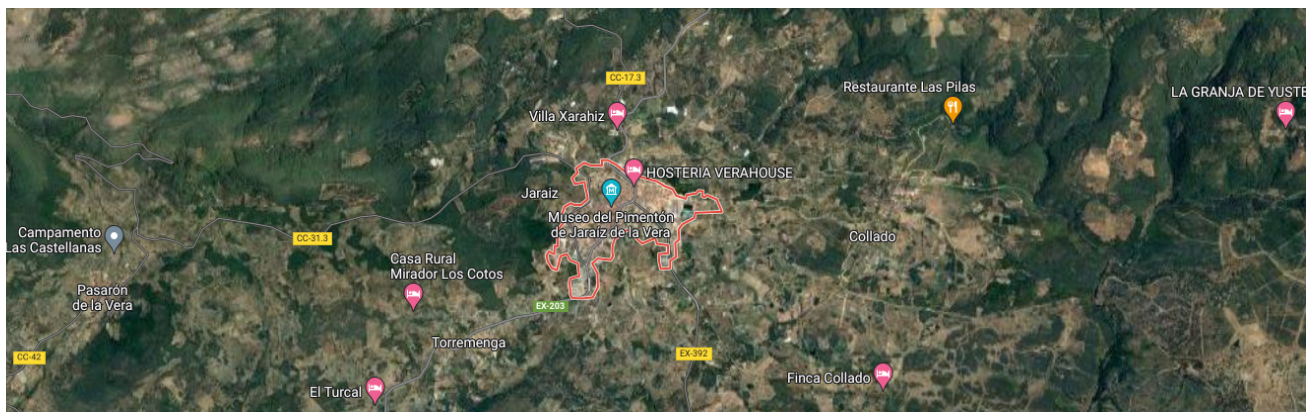
# ÍNDICE

<b>ÍNDICE</b>	<b>2</b>
<b>1.Introducción</b>	<b>3</b>
<b>2. Evolución y estructura de la población: gráficos</b>	<b>4</b>
<b>3. Aspectos económicos</b>	<b>8</b>
<b>4. Conclusiones</b>	<b>10</b>
¿Es Jaraíz de la Vera parte de la España vaciada?	10
¿Qué motivos han llevado a esta situación?	10
¿Crees que esta localidad tiene futuro?	11

---

# 1.Introducción

Jaraíz de la Vera (40°03'37"N 5°45'18"O) es un municipio español situado en el noreste de la provincia de Cáceres. Se encuentra ubicado en el centro-oeste de la comarca de la Vera. El municipio tiene una superficie de 62,52 km<sup>2</sup> y la densidad de población es de 104,19 hab./km<sup>2</sup>. Además, se encuentra a 77 minutos de la capital de provincia (Cáceres) y a 108 km; por otra parte, tiene un buen acceso a la carretera EX-203. Para finalizar, se localiza entre el Parque Nacional de Monfragüe y la Sierra de Gredos y por la zona discurre el río Tiétar.



2



3

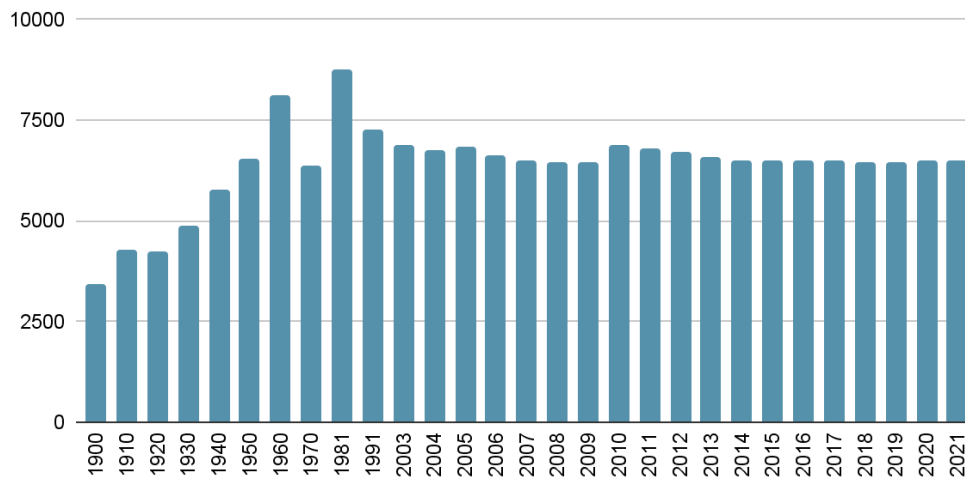
---

<sup>2</sup> Foto sacada de google maps

<sup>3</sup><https://upload.wikimedia.org/wikipedia/commons/thumb/c/c5/C%C3%A1ceres-loc.svg/266px-C%C3%A1ceres-loc.svg.png>

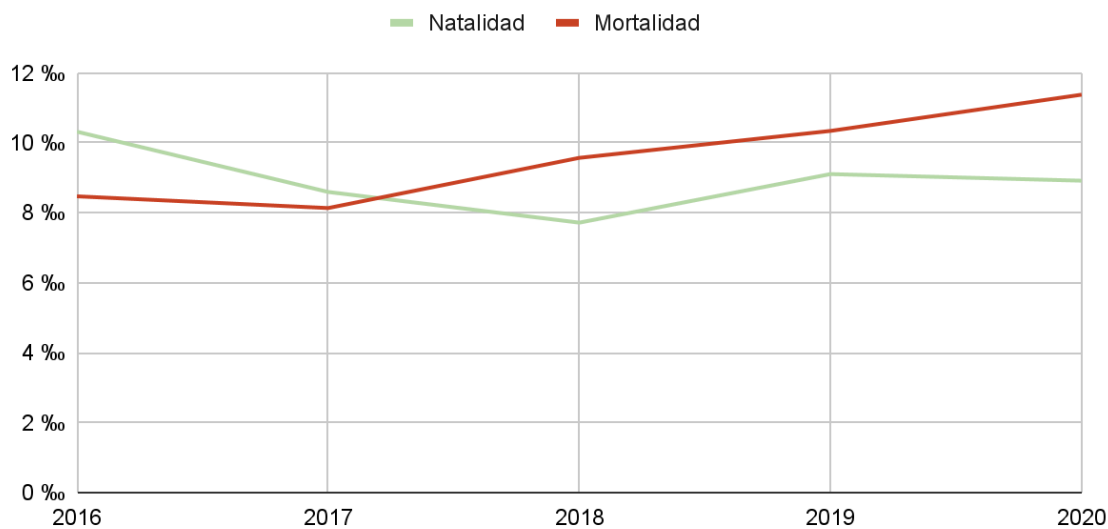
## 2. Evolución y estructura de la población: gráficos

***Evolución de la población de hecho (total) en Jaraíz de la Vera entre 1900 y 2021***



4

***Evolución de la tasa de natalidad y mortalidad (2016 a 2020) en Jaraíz de la Vera en ‰***

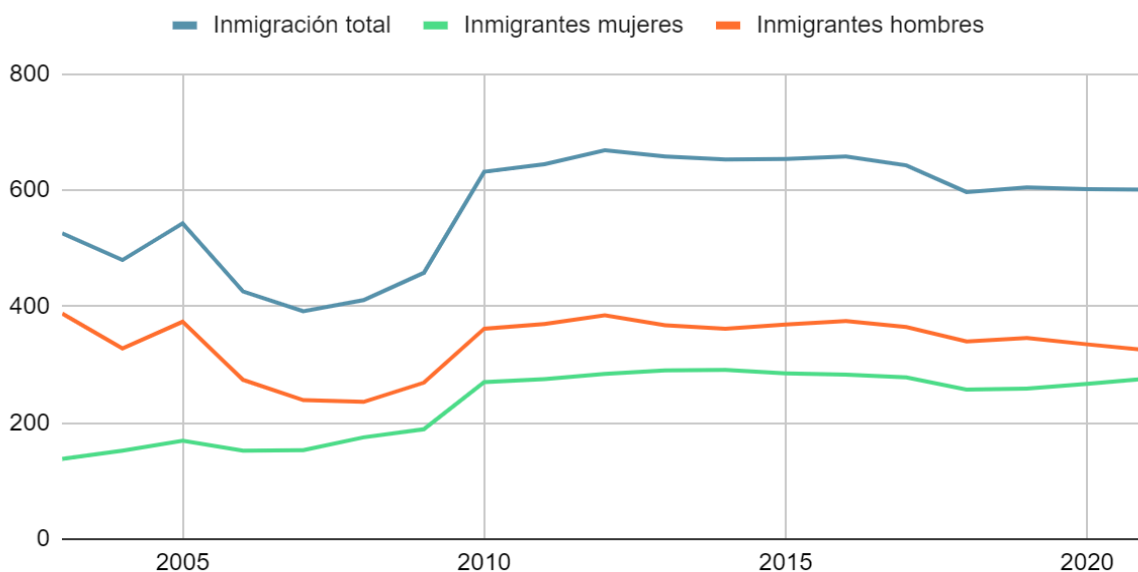


5

<sup>4</sup> sacados del INE: <https://www.ine.es/jaxiT3/Tabla.htm?t=33735&L=0>

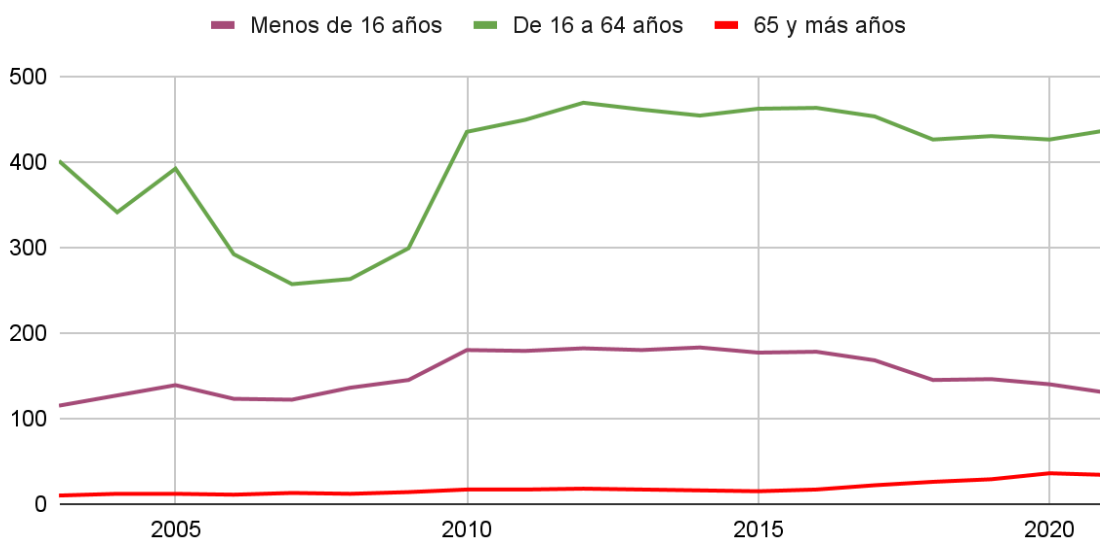
<sup>5</sup> sacados del INE: <https://www.ine.es/jaxiT3/Tabla.htm?t=33735&L=0>

## ***Evolución de la inmigración en Jaraíz de la Vera entre 2003 y 2021***



6

## ***Evolución de la inmigración en los diferentes grupos de edad en Jaraíz de la Vera entre 2003 y 2021***



7

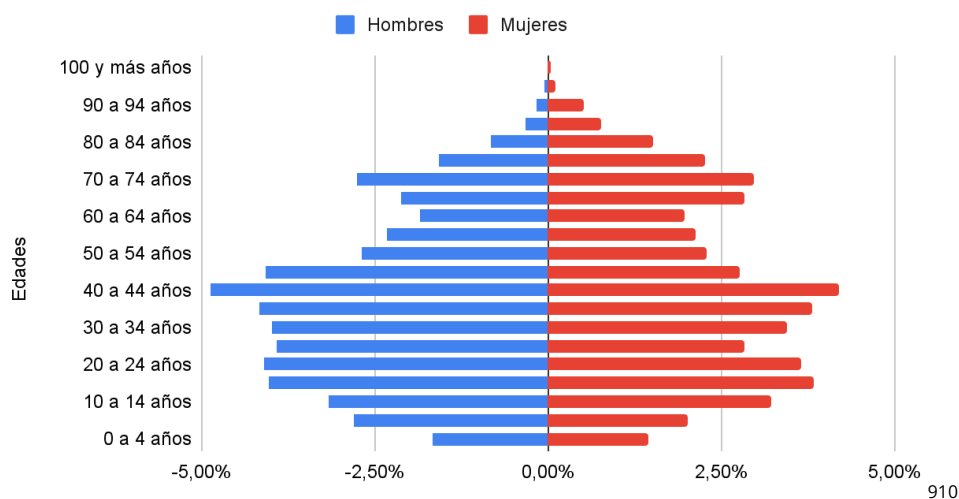
<sup>6</sup> Información sacada del INE:: <https://www.ine.es/jaxiT3/Tabla.htm?t=33735&L=0>

<sup>7</sup> Información sacada del INE:: <https://www.ine.es/jaxiT3/Tabla.htm?t=33735&L=0>

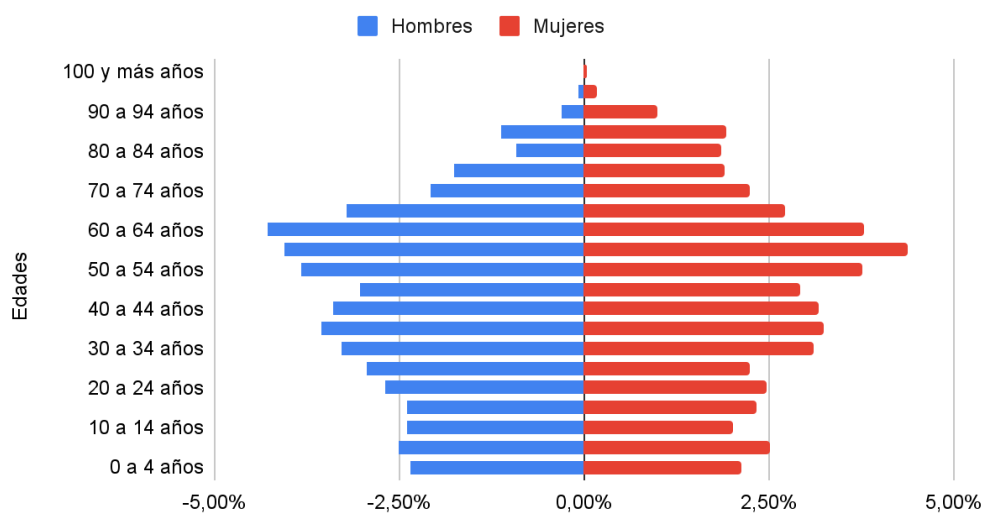
- En 2019 en Jaraíz de la Vera...<sup>8</sup>

	Exterior	Interior	Total
Inmigración	62	126	188
Emigración	26	160	186
Saldo migratorio		-2	

### Pirámide de población de Jaraíz de la Vera en 2003



### Pirámide de población de Jaraíz de la Vera en 2021



<sup>8</sup> Información sacada de: <https://ciudadano.gobex.es/web/ieex/atlas2019>

<sup>9</sup> Información sacada del INE:: <https://www.ine.es/jaxiT3/Tabla.htm?t=33735&L=0>

<sup>10</sup> Información sacada del INE:: <https://www.ine.es/jaxiT3/Tabla.htm?t=33735&L=0>

Cuadro complementario:

A) Sex ratio:  $(\text{Población masculina en 2021} \div \text{Población femenina en 2021}) \times 100 = 100,34\%$

B) Envejecimiento:  $(\text{Población} > 64 \text{ años} \div \text{Población Total}) \times 100 = 21,31\%$

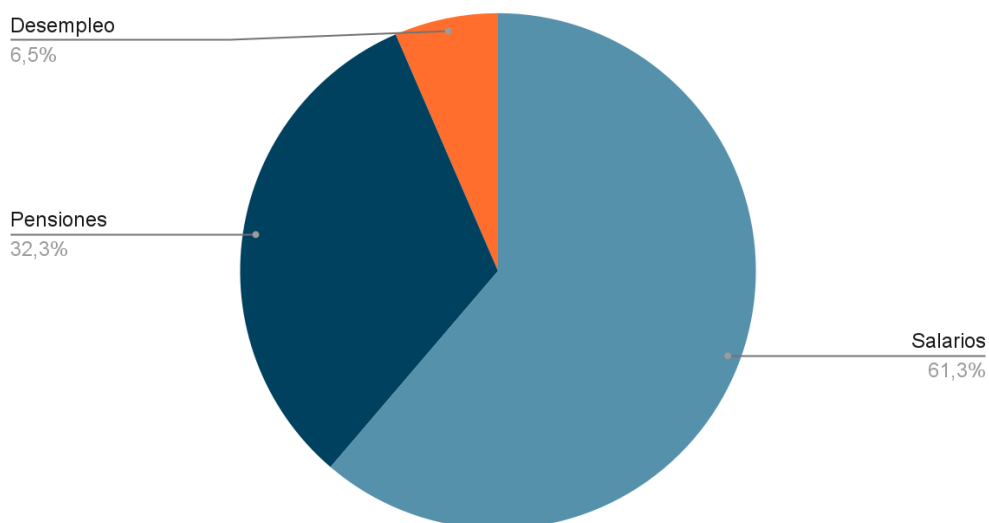
C) Sex ratio:  $(\text{Población masculina en 2003} \div \text{Población femenina en 2003}) \times 100 = 105,81\%$

D) Envejecimiento:  $(\text{Población} > 64 \text{ años} \div \text{Población Total}) \times 100 = 18,78\%$

### 3. Aspectos económicos

	2015	2016	2017
RENDA NETA POR HOGAR	20203	20249	20936
RENDA NETA POR PERSONA	8352	8301	8659
TASA DE DESEMPLEO	22,06%	21,75%	19,19%

#### Porcentaje de fuente de ingresos



---

ESTRUCTURA P.A	PRIMARIO	SECUNDARIO	TERCIARIO	NO CONSTA
	27,74%	17,63%	54,5%	0,11%

- En Jaraíz de la Vera predomina la agricultura de regadío (1183 ha) sobre la de secano (711 ha), destacando los cultivos industriales (936 ha) y los frutales (535 ha). En lo que respecta a la ganadería, predomina el ganado caprino (2286 cabezas) y el ovino (1867cabezas)
- En total, en Jaraíz de la Vera hay **575 EMPRESAS**, de las cuales **34** están relacionadas con el **SECTOR PRIMARIO**, por otro lado, **154** se dedican a actividades del **SECTOR SECUNDARIO**, y, 387 se dedican al **SECTOR TERCIARIO**

	La vera
Nivel socioeconómico	124,4
Salud	107,2
Entorno natural	220
Índice de Bienestar Social	117,1

---

## 4. Conclusiones

### ¿Es Jaraíz de la Vera parte de la España vaciada?

Para responder a esta pregunta, es indispensable conocer a qué se refiere el término de España vaciada; dicese de aquellas localidades de España que sufrieron éxodos rurales masivos durante la década de los 50 y los 60. No obstante, si nos fijamos en la evolución de la población de hecho de esta localidad, observamos que incluso esta llega a crecer entre 1950 y 1960 pasando de 6538 habitantes a 8130, la caída experimentada durante los setenta se puede deber a los efectos de la Crisis del petróleo (1973) pues durante los ochenta se vuelve a apreciar un considerable aumento, llegando incluso a superar el número de habitantes de hacía veinte años (8748 habitantes en 1981). Pese a estos favorables datos, la población de este municipio desde 2010 se ha estabilizado, aunque, a raíz de que el saldo migratorio sea negativo, y a la reducida tasa de natalidad, el municipio en la actualidad está perdiendo población. Pero es destacable resaltar que el ritmo de este proceso es lento, entre 2020 y 2021 la cifra sólo se ha reducido en 4 habitantes.

Aunque, afortunadamente, entre 2003 y 2021 pese al aumento de aquellos adultos próximos a entrar en edad anciana, el grupo de los jóvenes también se ha vuelto más voluptuoso, pero no en la misma proporción.

Otro dato esperanzador es que la densidad de población de este pueblo es superior a la media española, siendo la de la localidad cacereña de 104,19 hab./km<sup>2</sup> y la de nuestro país de 94 hab./km<sup>2</sup>.

De tal forma que, podemos decir que pese a que Jaraíz de la Vera no pertenece a la España vaciada, está próxima a serlo, debido a factores que antes hemos mencionado.

---

## **¿Qué motivos han llevado a esta situación?**

Para responder a esta pregunta, debemos fijarnos en los aspectos económicos de este pueblo; si estudiamos la estructura de la población activa, podemos ver que casi el 30% de la población se dedica al sector primario, mientras que solo el 54,5% al terciario. Esto es característico de aquellas regiones menos desarrolladas, pero actualmente predomina dentro de la agricultura el regadío, cuya productividad es mayor. Además, hoy por hoy, la inmensa mayoría de empresas pertenecen al sector terciario, característico de las zonas más avanzadas. Además, esta zona está explotando su atractivo natural y cultural, apostando por un turismo respetuoso con el medio ambiente que trae numerosos beneficios no sólo a las empresas implicadas directamente en esta actividad, sino también a supermercados, conductores de autobuses, taxistas... La región está intentando crecer, pero tenemos que ser conscientes de que esto requiere tiempo y esfuerzo.

## **¿Crees que esta localidad tiene futuro?**

Teniendo en cuenta el incierto futuro que auguran los aspectos demográficos, en términos económicos sí que es posible que este municipio crezca y consiga encontrarse en una mejor situación que la actual, puesto que cuenta con numerosos recursos para realizar esto. Tiene un importante patrimonio natural, el Parque de Monfragüe, en el que se pueden realizar visitas turísticas, avistamiento de aves, además pueden construir a su alrededor casas rurales entre otras cosas.

Por otra parte, tenemos que tener en cuenta que Jaraíz de la Vera es un importante atractivo cultural por sí mismo, se encuentra en el norte de Cáceres y es una alternativa excepcional para aquellos extremeños que quieren salir de sus casas en verano, pero quedándose dentro de su comunidad sin tener que recorrer largas distancias para observar bellos paisajes.

En adición, también se puede llevar a cabo en esta región un tecnificado y bastante productivo sector primario que se centre en productos de regadío, los cuales tienen una

---

acogida genial en otros países de la Unión Europea. Además, en cuanto a los productos ganaderos, se puede optar por la calidad, generando denominaciones de origen que eleven el valor de dichos productos así como su prestigio y reconocimiento.