

Artículo de reflexión

Título en español: Letra Times New Roman 14, negritas, espacio sencillo y centrado, debe guardar relación con el contenido del artículo, ser pertinente y conciso

Título en inglés: Letra Times New Roman 12, negritas, espacio sencillo, centrado y en cursiva

Título en portugués: Letra Times New Roman 12, negritas, espacio sencillo, centrado y en cursiva

Nombre del autor(es)¹

Resumen

El resumen en español en letra Times New Roman, 12 puntos, espaciado sencillo y justificado. Tendrá una extensión máxima de 250 palabras. Debe ser preciso, coherente, legible y evidenciar la estructura del artículo y permitir identificar el tipo de artículo. Así mismo describir el objetivo principal y las conclusiones.²

Palabras clave: Palabra clave 1; Palabra clave 2; Palabra clave 3; Palabra clave 4; Palabra clave 5.

Se deben incluir de 3 a 5 **palabras clave** apegadas a los tesauros de ERIC o UNESCO, en letra Times New Roman, 12 puntos y separadas por punto y coma. La primera letra de cada palabra clave debe ir en mayúscula. Debe identificar el área de conocimientos y el tema tratado, que favorezca la visibilización del artículo en motores de búsqueda

Abstract

Traducción del resumen en inglés en letra Times New Roman, 12 puntos, espaciado sencillo y justificado. Incluir la traducción de las palabras clave, en letra Times New Roman, 12 puntos y separadas por punto y coma. La primera letra de cada palabra clave debe ir en mayúscula y estar separadas por punto y coma.

¹ Último título académico obtenido + universidad donde realizó los estudios + ciudad + país. Filiación laboral + institución de trabajo + ciudad + país. Correo electrónico de contacto. ORCID ID.

² Las notas aclaratorias deben insertarse al pie de página, en letra Times New Roman 10 y numeradas en orden consecutivo en arábigos.

Keywords: Keyword 1; Keyword 2; Keyword 3; Keyword 4; Keyword 5. (Traducción de las palabras clave que corresponda al concepto o su término correcto según el idioma).

Resumo

Traducción del resumen en portugués en letra Times New Roman, 12 puntos, espaciado sencillo y justificado. Incluir la traducción de las palabras clave, en letra Times New Roman, 12 puntos y separadas por punto y coma. La primera letra de cada palabra clave debe ir en mayúscula.

Palavras-chave: Palavra-chave 1; Palavra-chave 2; Palavra-chave 3; Palavra-chave 4; Palavra-chave 5. (Traducción de las palabras clave que corresponda al concepto o su término correcto según el idioma).

Introducción

Introducción que sitúe el tema de reflexión, debe contextualizar la problemática respecto al tema y enunciar el objetivo de la misma. Así mismo, presentar la estructura a través de la cual se desarrolla la reflexión.

La extensión máxima del trabajo será de 15 a 25 cuartillas (incluidas tablas, figuras y lista de referencias), debe llevar número de página en el extremo inferior derecho. El cuerpo del texto debe estar justificado y redactado en letra Times New Roman, 12 puntos, a doble espacio (interlineado de 2.0). El interlineado será exacto, sin espacio entre los párrafos. Utilizar el estilo de párrafo moderno (sin sangría), preferentemente con una extensión no mayor a 15 líneas.

Títulos y Subtítulos: Todos los títulos y subtítulos deberán estar justificados a la izquierda, en letra Times New Roman 12, en negritas, mayúsculas y minúsculas.

El cuerpo del artículo, para **manuscritos de reflexión**, debe contener los siguientes apartados:

Introducción, Desarrollo de la reflexión, Conclusiones y recomendaciones, Referencias

bibliográficas.

El **Desarrollo de la reflexión** debe corresponder con los objetivos propuestos, ser riguroso en el desarrollo del tema y derivar las referencias y la postura crítica del autor; además, debe propiciar el desarrollo de las conclusiones. El cuerpo del texto debe estar justificado y redactado en letra Times New Roman, 12 puntos, a doble espacio (interlineado de 2.0). El interlineado será exacto, sin espacio entre los párrafos. Utilizar el estilo de párrafo moderno (sin sangría), preferentemente con una extensión no mayor a 15 líneas.

Todos los títulos y subtítulos deberán estar justificados a la izquierda, en letra Times New Roman 12, en negritas, mayúsculas y minúsculas. La secuencia de títulos debe ser coherente y suficiente.

Las tablas y figuras deben insertarse en el cuerpo del artículo, en el texto debe hacerse referencia a cada una de ellas. Se deberán tomar en cuenta las siguientes consideraciones:

Tablas

El título de las tablas en Letra Arial 9 puntos, debe ubicarse en la parte superior de la misma, centrado y enumerarse, consecutivamente, en arábigos. El contenido debe ir en Arial 9, con interlineado 1.5. En la parte inferior de la tabla debe ir la fuente de donde se tomó la información para elaborar la tabla, las notas se incluirán también al pie de la tabla en letra Arial 9, interlineado sencillo, centrado. Ejemplo:

Tabla I: Datos de la muestra por curso y área de conocimiento

| Título | Título | Título | Título |
|---------------|---------------|---------------|---------------|
| | Título menor | Título menor | Título menor |
| Título | datos | datos | datos |
| Título | datos | datos | datos |
| Título | datos | datos | datos |
| Título | datos | datos | datos |

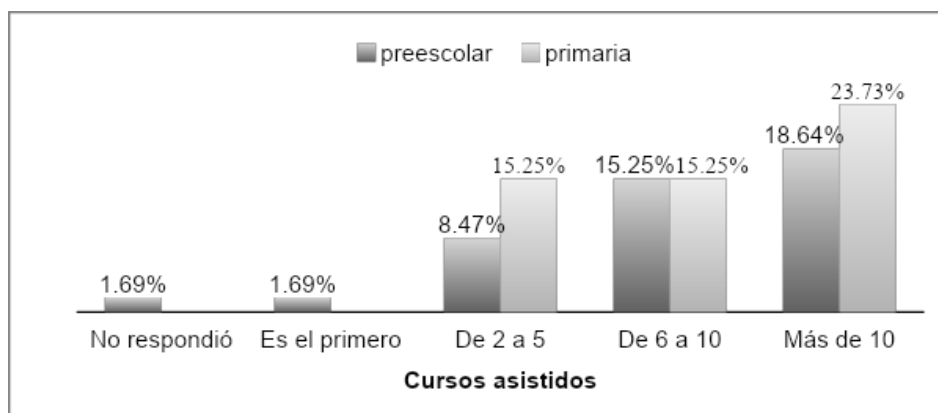
Fuente: elaboración propia.

Nota: Notas generales de la tabla y/o definiciones de abreviaturas.
Las notas específicas subsecuentes se deberán incluir en una línea aparte.

Figuras

Las figuras (gráficas, imágenes, esquemas, ecuaciones y fotos) deben ser nítidas y consistentes en la calidad. El título de las figuras debe ubicarse en la parte superior de las mismas, centrado en Arial 9 y enumerarse consecutivamente en números arábigos. Las gráficas deberán estar en formato editable y el contenido en letra Arial 9. Véase en siguiente ejemplo (Figura 1). Las imágenes en formato GIF o JPG a 300 dpi de resolución y en un tamaño no mayor a 800 x 600 píxeles.

Figura 1: Título de la figura



Conclusiones

Se deben escribir las conclusiones y recomendaciones concretas, que correspondan con la reflexión, que no repitan o resuman los resultados y que correspondan a los objetivos de la misma. El cuerpo del texto debe estar justificado y redactado en letra Times New Roman, 12 puntos, a doble espacio (interlineado de 2.0). El interlineado será exacto, sin espacio entre los párrafos. Utilizar el estilo de párrafo moderno (sin sangría), preferentemente con una extensión no mayor a 15 líneas.

Todos los títulos y subtítulos deberán estar justificados a la izquierda, en letra Times New Roman 12, en negritas, mayúsculas y minúsculas.

Referencias bibliográficas

La lista de referencias debe ser pertinentes, una cantidad suficiente para el desarrollo del artículo, así mismo incluir sólo los materiales citados en el texto (bibliográficos, hemerográficos y electrónicos) apegándose al estilo de la APA (7.^a ed. en inglés) y tomando en cuenta las

siguientes consideraciones:

- Las referencias se enlistan alfabéticamente de acuerdo con los nombres de los autores, organismo o instancia responsable de la publicación.
- No se enumeran ni se utilizan viñetas.
- El interlineado y el tamaño de la fuente es el mismo que el usado a lo largo del texto.
- Utilizar “y” en publicaciones en español; “&” en publicaciones en inglés.
- Emplear sangría francesa.

Ejemplos

Libro

Autor, A. B. (año). *Título del trabajo* [traducción al español]. Editorial.

• *Capítulo de Libro*

Autor, A. A. y Autor, B. B. (año). Título del capítulo. En A. Editor y C. Editor (Eds.), *Título del libro* (pp. xxx-xxx). Editorial.

• *Publicación periódica (artículos científicos, boletines)*

Autor, A. A., Autor, B. B. y Autor, C. C. (año). Título del artículo. *Título de la Publicación Periódica*, volumen(número), pp-pp. <https://doi.org/xx.xxxxxxxxxx>

(En caso de no contar con doi, incluir después de número de páginas el enlace url <http://www>)

• *Informes técnicos*

Autor, A. A. (año). Título del trabajo (Informe No. xxx). Editorial. <https://doi.org/xx.xxxxxxxxxx>

(En caso de no contar con doi, incluir después de número de páginas el enlace url <http://www>.)

• *Ponencia en congreso*

Ponente, A. A. (días, mes, año). *Título del trabajo o cartel*. Nombre de la conferencia/ Organización, Lugar.

- En fuentes con hasta 20 autores se deben incluir los apellidos e iniciales de todos los autores. Cuando sean de 21 o más incluir los primeros 19 autores e insertar tres puntos suspensivos seguidos del último autor.