

## LAMPIRAN

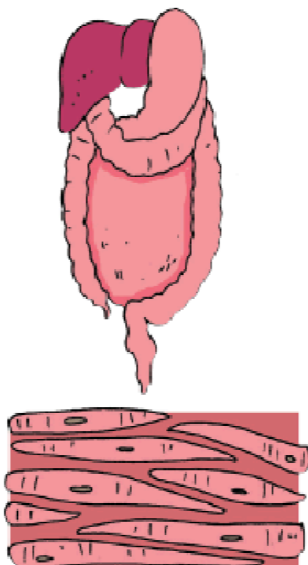
**Tema** : 1. Organ Gerak Hewan dan Manusia  
**Subtema** : 2. Manusia dan Lingkungan  
**Kelas /Semester** : V (Lima) / 1 (Satu)  
**Pembelajaran ke-** : 5  
**Materi Pokok** : IPA, Bahasa Indonesia, SBDP  
**Alokasi Waktu** : 1 x Pertemuan (5x35 Menit)

### MEDIA PEMBELAJARAN

(Gambar gerakan otot)



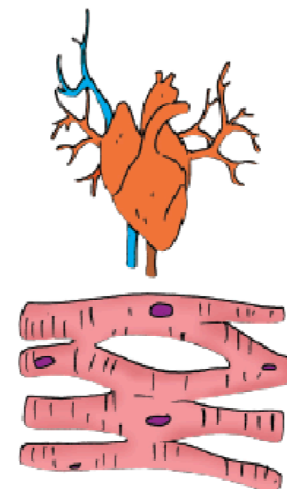
**Ciri-ciri Otot Polos**



**Ciri-ciri Otot Lurik**



**Ciri-ciri Otot Jantung**



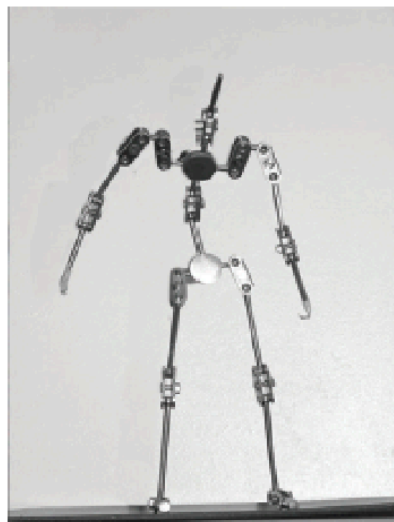
Tunjukkan dimana letak otot-otot ini berada. Hubungkan dengan menggunakan garis.



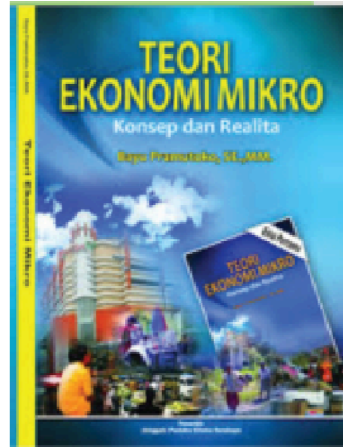
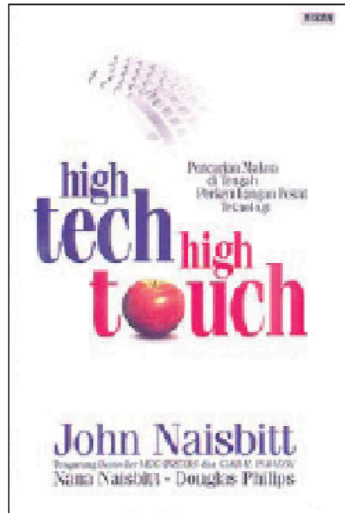
- **Otot Polos**

- **Otot Lurik**

- **Otot Jantung**



## Rangka Otot Manusia



Desain Cover Buku

