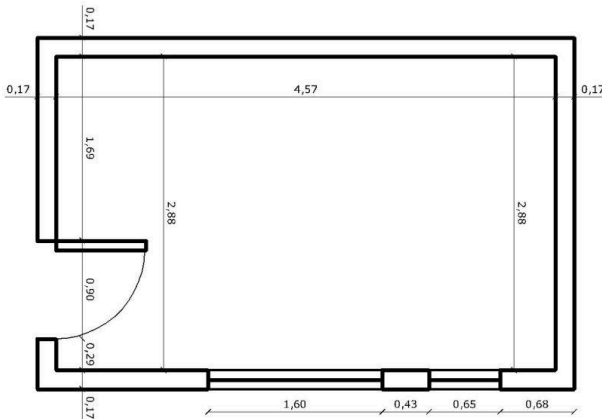


## L'acotació

Conjunt de línies, xifres, signes, símbols i anotacions escrites que permeten identificar les dimensions i formes d'un objecte.



- L'acotació ha de ser clara i precisa per permetre la interpretació exacta .
- L'acotació d'un dibuix ha de complir unes normes:
  - No han de faltar-hi mesures i no haver de fer càlculs per saber el seu valor.
  - Expressar totes es mesures en la mateixa unitat. Dibuix tècnic de peces (mil·límetres) i en el dibuix arquitectònic (metres).
  - Mesures del dibuix han de ser les que té l'objecte en la realitat.

## Elements utilitzats en l'acotació

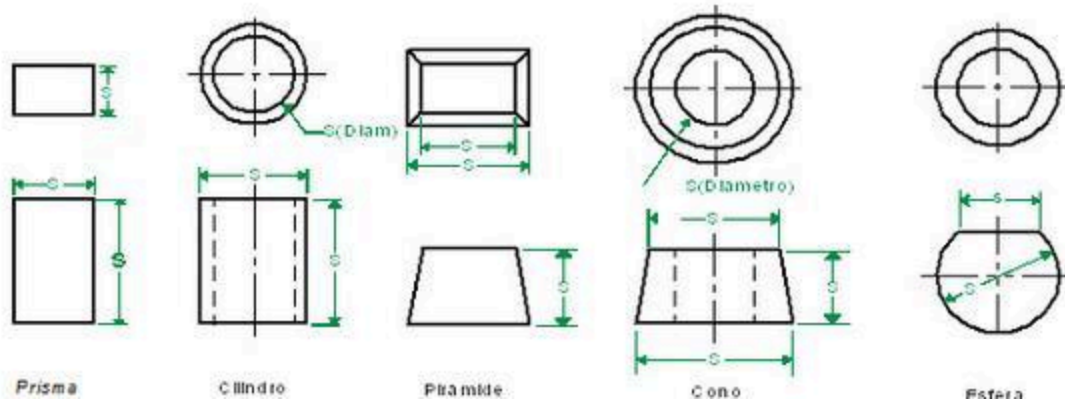
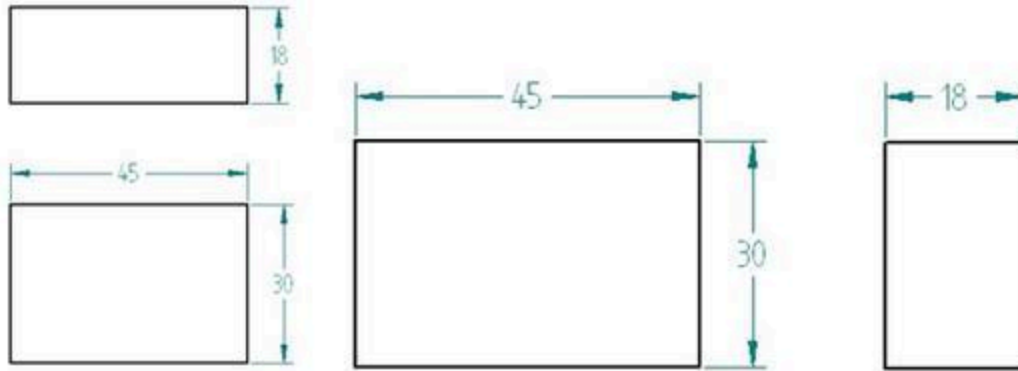
- Línies de cota: serveixen per indicar les mesures. Van paral·leles a la figura. No s'han de creuar. No utilitzar els eixos i les arestes com a línies de cota.
- Línies auxiliars de cota: perpendiculars a les línies de cota. Cal evitar que es tallin entre si. Es poden utilitzar els eixos com a línies de auxiliars de cota.
- Fletxes: Els extrems de les línies de cota s'assenyalem amb fletxes.
- Xifres: Indiquen les mesures de l'objecte. Es col·loquen sobre les línies de cota.

Símbols emprats en l'acotació

- Diàmetre ( $\varnothing$ ): és el símbol del diàmetre. Es fa servir quan la vista que representa una forma circular no demostra de forma clara aquesta forma.
- Radi (R): indica el radi. La línia de cota del radi va del centre de la circumferència fins a l'arc.-
- Quadrat (□): símbol de quadrat que permet indicar la forma quadrada quan aquesta no és apreciable en el dibuix de la peça.
- Creu de Sant Andreu: representa superfícies planes de quatre cares quan se'n dibuixa solament una.
- Esfera. s'escriu la paraula esfera davant el diàmetre i la xifra per acotar una

## superfície esfèrica

---



### [Activitats](#)

1. Crea una pàgina a la teva pàgina web amb el títol : Acotació
2. Busca imatges amb les diferents acotacions descrites anteriorment. i omple la pàgina "Acotació" amb aquestes imatges.