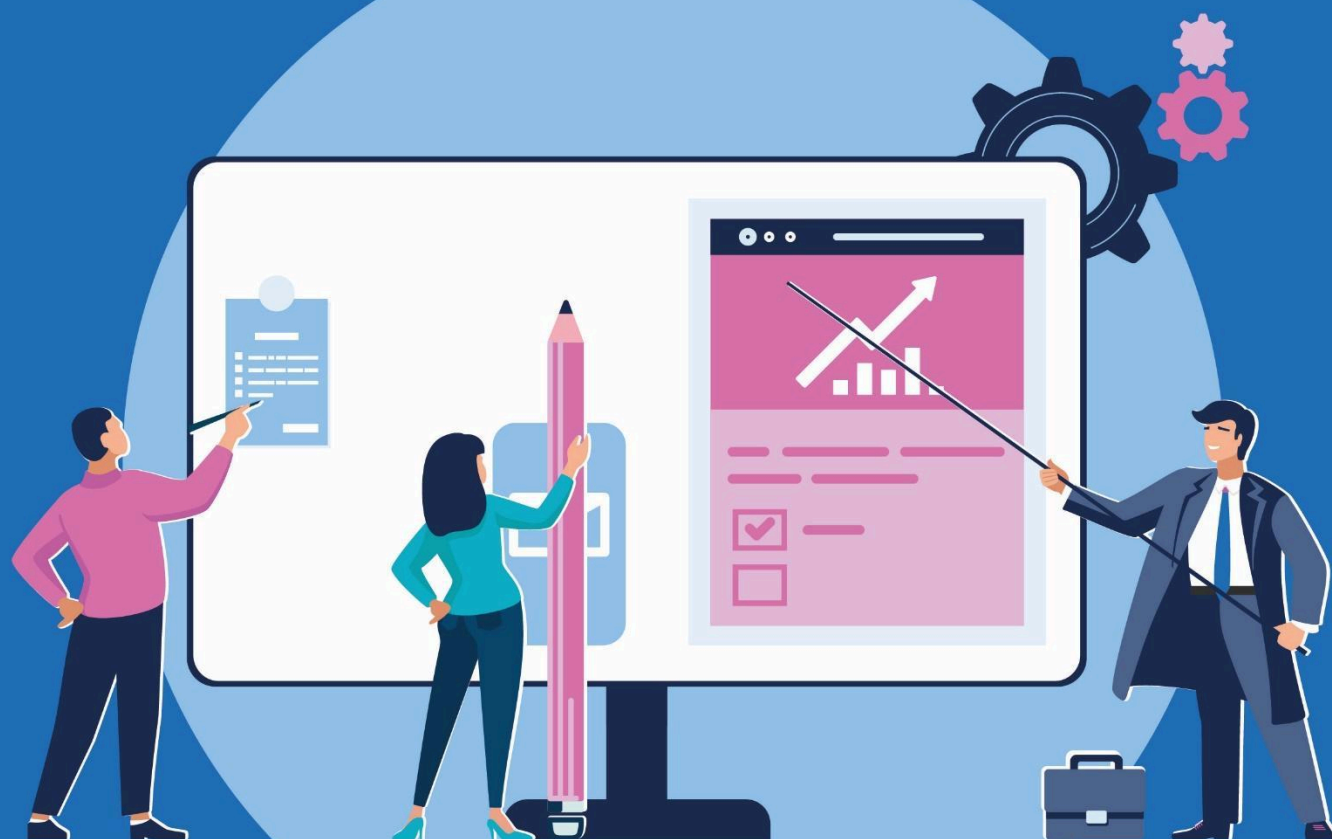


Création d'un site Web pour les nuls... par des nuls



Cahier d'accompagnement

Activité 1

Quel est votre principal public cible?

En tant que personne responsable du contenu d'un site Web (ou d'une page Web), votre première tâche consiste à savoir à qui vous vous adressez et à quel besoin vous devez répondre.

Afin d'alimenter vos discussions et réflexions, voici une liste de **questions auxquelles vous pouvez répondre**.

Liste de questions

1. Quels sont ses besoins professionnels?
2. Est-ce qu'un site Web est la solution à ses besoins? Pourquoi?
3. Quelles sont ses habitudes de navigation, ses sites ou contenus Web préférés?
4. Quels sujets incontournables devraient se retrouver sur votre site Web?
5. Autres réflexions

Notes et réflexions :

- 1.
- 2.
- 3.
- 4.
- 5.

Activité 2

Corriger un texte

Votre deuxième tâche consiste à **corriger** un texte.

1. Prenez connaissance du texte suivant. **Faites-en la correction** en annotant directement dans le texte.
2. **Formulez des recommandations** à la personne responsable de sa rédaction.

Texte à réviser

Accompagnement de la communauté étudiante

Introduction

L'accompagnement d'un groupe-classe est un élément central de votre enseignement. Mais, avouons-le, ce n'est souvent pas la tâche la plus plaisante à faire. Demande à tes collègues qui parmi eux apprécient le fait de recevoir une série de courriels demandant davantage d'explications sur des éléments qui pourtant ont déjà été abordés en classe.

Lorsqu'il est question d'accompagnement, il est facile d'en perdre le sens noble profond. Si tu passes une soirée à répondre individuellement aux mêmes questions et que cela se reproduit de session en session, tu perdras rapidement de vue qu'accompagner devrait avant signifier aider les membres de sa classe à mieux apprendre et à réussir.

Vous voulez recentrer votre accompagnement sur ce qui compte vraiment, ce qui fait du sens tout en optimisant le temps consacré à cette tâche essentielle? Cette page est pour tout enseignant. Nous y découvrirons quelques trucs et astuces pour vous aider à mieux accompagner vos étudiants.

Dans cette page

- Qu'est-ce qu'accompagner en contexte d'enseignement?;
- Les différents aspects de l'accompagnement;
- Les deux types d'accompagnement
- scénarios d'accompagnement;
- Choisir des outils d'accompagnements.

Définition de l'accompagnement

L'accompagnement est un... « soutien apporté à des personnes en situation d'apprentissage pour qu'elles puissent cheminer dans la construction de leurs connaissances. » Source : <https://r-libre.telug.ca/2444/>

À la lumière de cette définition, il serait facile de conclure que l'encadrement en situation d'enseignement se limite aux réponses à fournir à la suite de questions sur la matière enseignée. Or, la réalité n'est pas aussi simple. L'interaction que vous faites en tant que personne enseignante va bien plus loin que cela.

À titre d'exemple, voici à quoi pourrait ressembler votre boîte courriel (ou celle d'un collègue) si nous la consultions lors de certaines moments charnière d'une session :

« Je ne trouve pas de document qui explique comment faire cela », « Je n'avais pas saisi que je devais faire cette lecture », « Puis-je remettre mon travail plus tard? », « Peut-on faire le travail à cinq? »

Mais avant d'aller plus loin, il faut se demander ce qu'est l'alignement pédagogique.

[le texte continue]

Recommandations :

Activité 3

Faire la maquette d'une page

Votre troisième et dernière tâche consiste **intégrer une page** de contenu.

1. Parcourez de manière rapide le contenu suivant. Pour vous aider, utilisez les **intertitres en rose**.
2. Pensez à la façon d'intégrer les différents éléments
3. **Faites la maquette** de cette page Web.

Contenu à utiliser

Titre : Accompagnement en contexte d'enseignement

[Texte d'introduction de 10 lignes]

Dans cette page

- Qu'est-ce qu'accompagner en contexte d'enseignement?
- Les différents aspects de l'accompagnement
- Les deux types d'accompagnement
- Les scénarios d'accompagnement
- Les outils d'accompagnements

Qu'est-ce qu'accompagner en contexte d'enseignement

[Définition par Lafortune, L., & Deaudelin, C. (2001)]

[Texte de 10 lignes d'explication de la définition]

[3 citations fictives d'étudiants]

« Je ne trouve pas de document qui explique comment faire cela »

« Je n'avais pas saisi que je devais faire cette lecture. Puis-je remettre mon travail plus tard? »

« Peut-on faire le travail à cinq personnes au lieu de quatre? »

Les différents aspects de l'accompagnement

[Le rédacteur donne une définition courte et un exemple pour chacun des 7 aspects : cognitif, méthodologique, métacognitif, socioaffectif, motivationnel, technologique et administratif.]

Les deux types d'accompagnement

- Accompagnement réactif [explication, objectif, vision, type d'intervention, exemple]
- Accompagnement proactif [explication, objectif, vision, type d'intervention, exemple]

Les scénarios d'accompagnement

[Image d'un scénario]

[Explication de l'image en 4 points]

Les outils d'accompagnement

[Texte introductif d'environ 5 lignes]

[Le rédacteur donne une définition courte pour chacun des éléments suivants ainsi qu'un avantage et une limite pour chacun : courriel, forum, cahier d'accompagnement, vidéo, sondage, rétroaction.]

Conclusion

[Court texte de 5 lignes]

Références

[Liste de 4 ouvrages]

Maquette :

Faites la maquette de votre page.



