

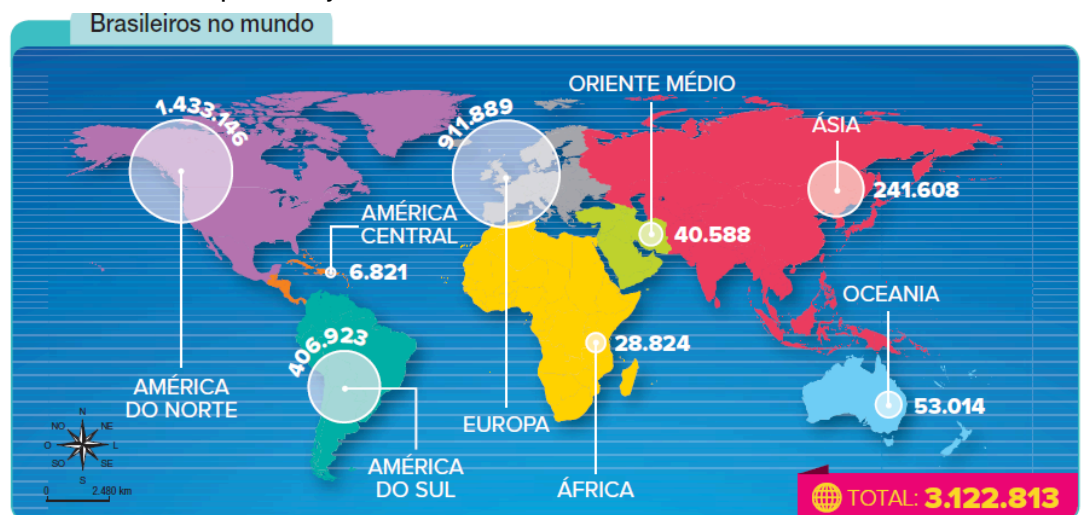
COMPLETE COM AS PALAVRAS DA TABELA

Migrações externas no Brasil

A chegada de estrangeiros ao Brasil (imigração) deu-se principalmente entre meados do século XIX e meados do século XX, quando o país recebeu um grande número de imigrantes _____ (principalmente portugueses, italianos, espanhóis e _____) e asiáticos (sírios, libaneses, japoneses, entre outros). Nos últimos anos tem aumentado o número de imigrantes sul-americanos (principalmente bolivianos, peruanos e _____) que passam a residir no Brasil. Por outro lado, ainda é grande o número de brasileiros _____, ou seja, que se transferem para outros países.

Brasileiros no exterior

Segundo o Ministério das Relações Exteriores do Brasil, em 2011, mais de 3 milhões de brasileiros viviam fora do país. Esses emigrantes saíram do Brasil em busca de melhores oportunidades de _____ e, residindo no exterior, passaram a enviar remessas de dinheiro aos familiares que permaneciam no país. Veja:



Fonte: BRASIL. Ministério das Relações Exteriores. Brasileiros no mundo: estimativas. Disponível em: <<http://sistemas.mre.gov.br/kitweb/datafiles/BRMundo/pt-br/file/Brasileiros%20no%20Mundo%202011%20-%20Estimativas%20-%20Terceira%20Edi%C3%A7%C3%A3o%20-%20v2.pdf>>. Acesso em: 13 abr. 2013.

Migrações internas no Brasil

Embora tenha havido uma diminuição no número de pessoas que se deslocam dentro do país nos últimos anos, ainda são intensas as migrações _____ observadas no Brasil. Esses deslocamentos, que ocorreram em diversos momentos ao longo da história do país, intensificaram-se principalmente a partir de 1930. Nessa época, os fluxos populacionais internos foram favorecidos ao reduzir a imigração de europeus e devido ao aumento da integração entre as _____ brasileiras, resultante do desenvolvimento do sistema de transportes.

Ainda hoje, o fluxo mais intenso de deslocamento ocorre da Região _____ para a Região Sudeste, devido à busca por oportunidades de trabalho e melhores condições de _____. O fluxo contrário, porém, tem se intensificado nos últimos anos. Esse fenômeno recebe o nome de migração de retorno. Ou seja, muitos indivíduos têm deixado grandes centros de atração populacional para retornar a seus estados de _____.

trabalho	Nordeste	internas	europeus	origem
alemães	emigrantes	vida	colombianos	regiões