

Практическая работа №9

«Создание организационных диаграмм в текстовом процессоре»

Цель: Научиться создавать и редактировать организационные диаграммы.

Задачи:

1. научиться создавать по образцу диаграммы;
2. научиться пользоваться SmartArt;
3. научиться пользоваться панелью Работа с рисунками SmartArt.

ТЕОРЕТИЧЕСКАЯ ЧАСТЬ

Организационная диаграмма используется для графического представления управленческой структуры организации, например, управляющих отделами или рядовых сотрудников компании.

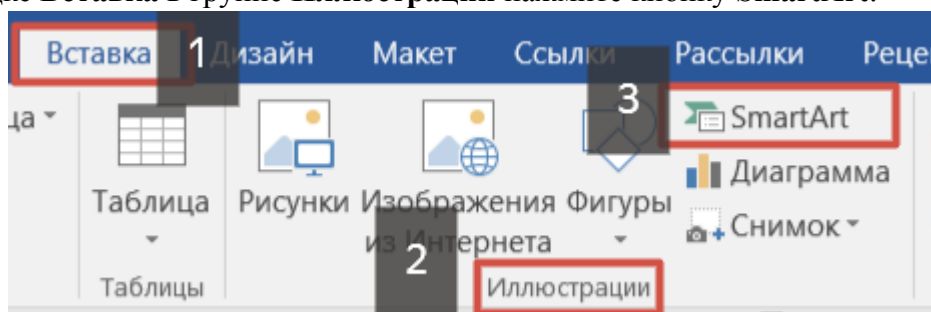
При добавлении роли помощника в макет организационной диаграммы, например, Организационная диаграмма, маркер с линией показывает эту роль в области текста.

Несмотря на то, что для создания организационных диаграмм можно использовать другие макеты иерархии, вспомогательные фигуры и висячие макеты доступны только для макетов организационных диаграмм.

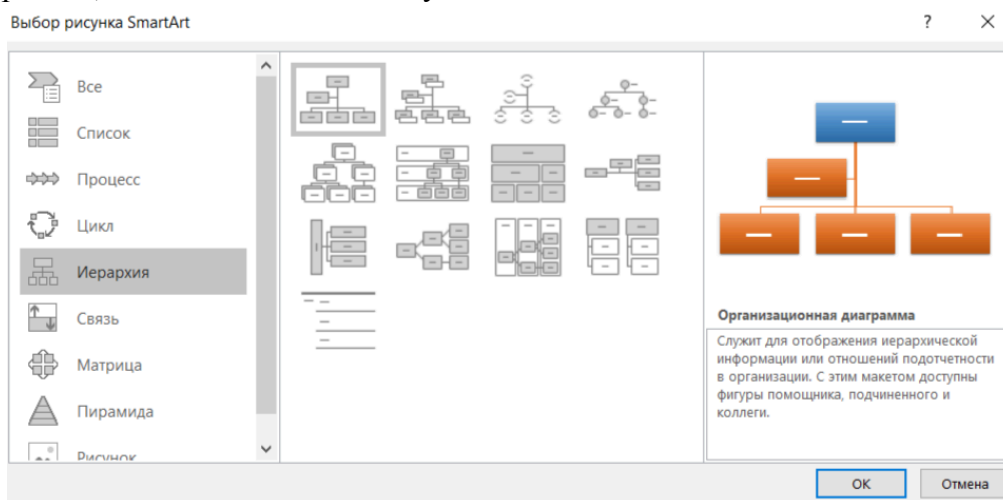
Чтобы быстро придать графическому объекту SmartArt профессионально оформленный вид, можно изменить цвета или применить к организационной диаграмме стиль SmartArt. Можно также добавить эффекты, такие как свечение, сглаживание или трехмерные эффекты.

Для создания организационной диаграммы надо выполнить следующие действия:

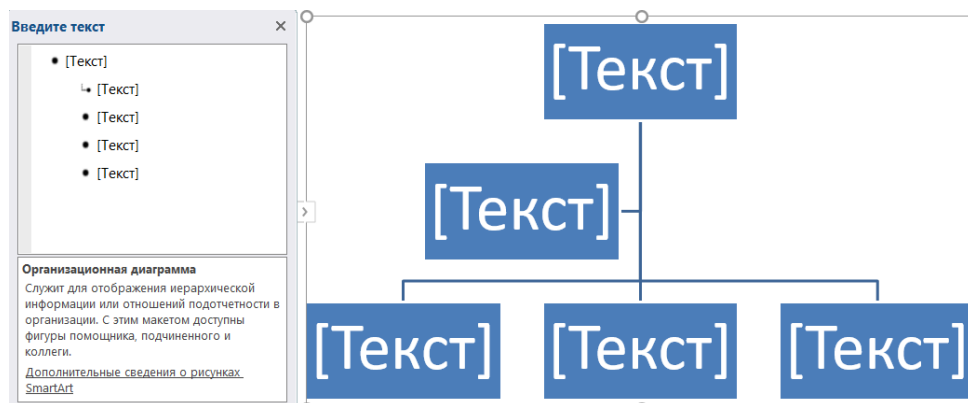
1. На вкладке **Вставка** в группе **Иллюстрации** нажмите кнопку **SmartArt**.



2. В коллекции **Выбор рисунка** SmartArt нажмите кнопку **Иерархия**, после этого выберите макет нужной диаграммы, а затем нажмите кнопку **ОК**.



3. Для ввода текста выполните одно из следующих действий:
 - Щелкните внутри фигуры в рисунке SmartArt и введите текст.
 - Щелкните [Текст] в области текста, а затем введите необходимый текст.



Добавление фигуры в организационную диаграмму

1. Щелкните в свободном месте, но в пределах диаграммы SmartArt (диаграмма обрамлена рамкой) ПКМ. В открывшемся диалоговом окне выберите пункт **Показать область текста**.
 2. С помощью клавиши Enter можно добавить новый элемент.
 3. С помощью клавиши Tab можно изменить уровень элемента
- Например: для диаграммы, приведенной на рисунке 1 соответствует область текста, представленная на рисунке 2:

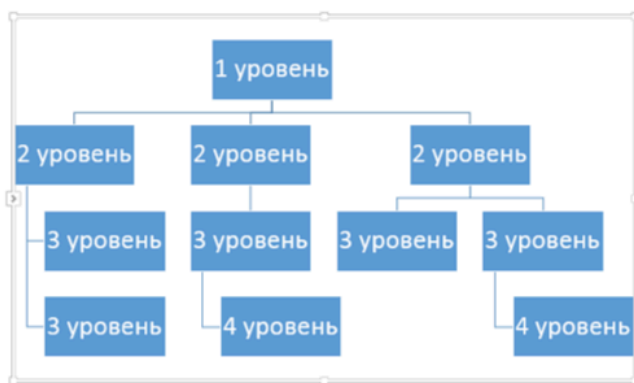


Рисунок 1

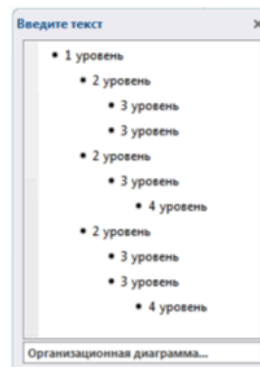
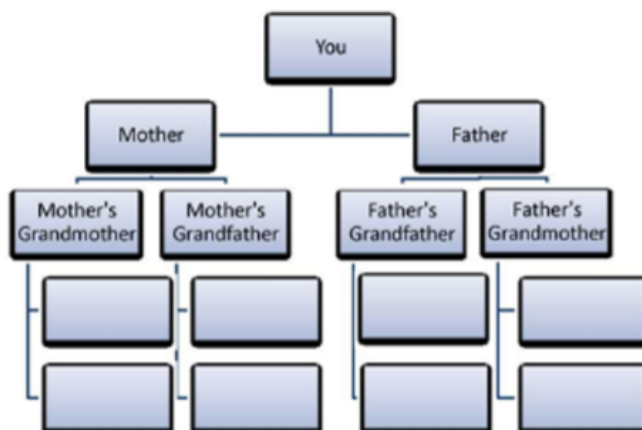


Рисунок 2

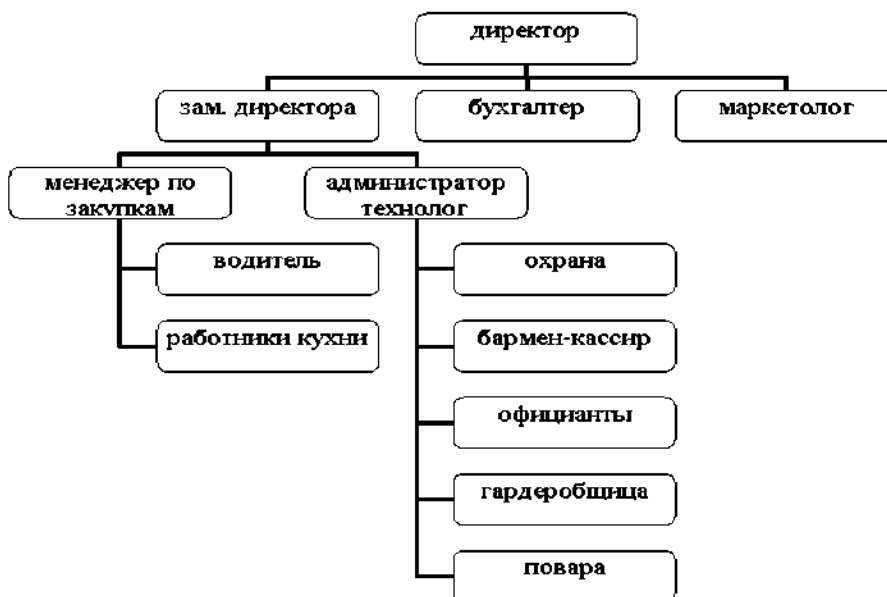
ПРАКТИЧЕСКАЯ ЧАСТЬ

Задание 1. Создать документ Word. Установить следующие параметры страницы: Правое и левое поля по 1,5 см, верхние и нижние по 1 см, ориентация книжная. *На первой странице документа* создать иерархическую диаграмму генеалогического древа вашего рода. Например:



Задание 2. Скопировать созданную диаграмму на второй лист, добавить еще уровень (на примере ваших возможных детей), применить другой стиль оформления диаграммы, применить **трехмерный эффект**.

Задание 3. Создать на третьем листе следующую **цветную** организационную диаграмму:



Задание 4. Создать на четвертом листе следующую организационную диаграмму:



Задание 5. Создать на пятом листе следующую организационную диаграмму:

