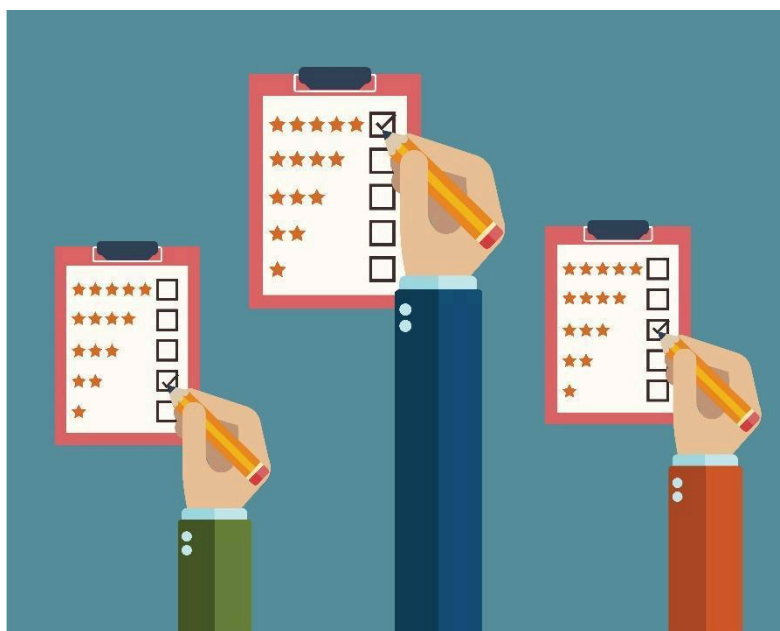


Qualität im Bildungssystem



- **Modul:** BW-1
- **Dozentin:** Anne Piezunka (anne.piezunka@tu-dresden.de)
- **Semester:** Sommersemester 2026
- **Sprechstunde** via <https://calendly.com/apiezunka>

Fragestellungen des Seminars

- Wie kommen Qualitätsurteile im Bildungssystem zustande?
- Wann spricht man von guter Schule bzw. gutem Unterricht?
- Welche Erwartungen werden an eine gute Lehrkraft bzw. an gute Schüler_innen formuliert? Inwiefern gibt es hier unterschiedliche Erwartungen?

Seminarplan

N r.	Thema	Literatur
1	Qualitätsurteile	
2	Vorstellungen von guter Schule	Ditton, Hartmut/Müller, Andreas (2011): Schulqualität. In: Reinders, Heinz/Ditton, Hartmut/Gräsel, Cornelia/Gniewosz, Burkhard (Hrsg.): Empirische Bildungsforschung. Strukturen und

		Methoden. Wiesbaden: VS Verlag für Sozialwissenschaften. S. 99–111.
3	Gute Schüler_innen	Bennewitz, Hedda/Meier-Sternberg, Michael (Hrsg.) (2024): Schüler*innen. Eine Einführung. Wiesbaden, Heidelberg: Springer VS.
4	Gute Lehrkraft	Kowalski, Marlene (2022): Schüler*innen und ihre Beziehungen zu Lehrkräften. In: Bennewitz, Hedda/Boer, Heike de/Thiersch, Sven/Hedda Bennewitz et al. (Hrsg.): Handbuch der Forschung zu Schülerinnen und Schülern. 1. Auflage. Münster: UTB; Waxmann. S. 252–261.
5	Guter Unterricht	Hehn-Oldiges, Martina (2023): Sozio-Emotionalität. Analytische Perspektiven auf erzieherische Maßnahmen im Kontext persönlicher Deutungen und emotionaler Belastungen. In: Richter, Sophia (Hrsg.): Unterrichtsstörungen und Konflikte im schulischen Feld. Pädagogische Perspektiven. Leverkusen: Verlag Barbara Budrich. S. 71–84.
6	Gute Räume	Kühn, Christian (2022): Die Schule als Raum für Teams. Wie Architektur und Pädagogik zusammenfinden. In: DDS – Die Deutsche Schule 2022, H. 01, S. 61–72. Wichtig: Die Sitzung findet im Open Science Lab 1 statt. https://www.slub-dresden.de/besuchen/arb-eitsplaetze-arbeitsraeume/raumuebersicht?tx_structuredcontent_room%5Baction%5D=s%5Bhow&tx_structuredcontent_room%5Bcontrol%5D=Room&tx_structuredcontent_room%5Broom%5D=139&cHash=d90633a1ed48b09d1456c4c07510ac1c
7	Inklusive Schulentwicklung	Prenzel, Annedore: Zwölf Bausteine einer inklusiven (guten) Pädagogik.

Meine Erwartungen an Sie

- **Orientierung an einem gemeinsamen Arbeitsbündnis** (auf der Grundlage Ihrer Überlegungen)

- **Aktives Mitdenken im Seminar:** Das kann bedeuten, Unsicherheiten zu teilen. Das kann bedeuten irritiert zu sein – gerne Nachfragen. Aktives Mitdenken / Mitmachen muss nicht bedeuten, dass man sich möglichst viel meldet!
- **Auseinandersetzung mit einem Text und Vorbereitung von 1-2 Fragen,** die man selbst gerne diskutieren würde, auf der Grundlage des Texts. Es ist hilfreich, wenn es Fragen sind, auf die man selbst noch keine Antworten hat.
- **Falls Sie an einem Termin nicht teilnehmen können,**
 - o schicken Sie einfach vorab eine E-Mail an anne.piezunka@tu-dresden.de
 - o Es hilft mir sehr, wenn Sie bereits in den Betreff der E-Mail schreiben, um welches Seminar/Übung es geht und was Ihr Anliegen ist.
- **Hinweise zu Barrieren oder Schwierigkeiten** sind jederzeit willkommen – sie helfen, das Seminar gemeinsam zugänglicher zu gestalten – gerne via E-Mail oder im persönlichen Gespräch.
- Zu (fast) jeder Woche gehört ein Text, der die verbindliche Grundlage unserer gemeinsamen Arbeit bildet. Ich setze voraus, dass Sie den Großteil der Texte der Übung (ca. 80 % der Texte) lesen, damit eine fundierte und gemeinsame Diskussion möglich ist.
- Die kontinuierliche inhaltliche Auseinandersetzung ist zudem zentral für die Vorbereitung auf die BW-1-Klausur, in der eine Frage an die Übungen anknüpfen wird.
- Wenn Sie sich als Textverantwortliche eingetragen haben, bereiten Sie bitte 1–2 Diskussionsfragen vor, die zur vertieften Auseinandersetzung mit dem Text beitragen. Tragen Sie diese bis spätestens Sonntag im Tascard ein:
<https://www.taskcards.de/#/board/a2ac6fd1-3b9f-4aea-9aa5-9969c40fba5b?token=a5ad91fa-e4a5-4bcc-99fb-7864959433fe>

Unterstützungsmöglichkeiten

Beschwerdestellen an der TU Dresden

Betroffene und/oder deren Angehörige, Personen, die diskriminierendes Verhalten beobachteten oder verübten, können sich, auch anonym, an die Beschwerdestelle wenden, um sich hinsichtlich eines passenden Umgangs beraten zu lassen. beschwerden-diskriminierung@tu-dresden.de

Studienbüro des ZLSB

Das Studienbüro ist die zentrale Ansprechstelle in Bezug auf studienorganisatorische Fragestellungen, z.B. An- und Abmeldung von Prüfungsleistungen, Studiengangswechsel, Auslandssemester, Praktika oder auch Nachteilsausgleiche.

<https://tu-dresden.de/zlsb/lehramtsstudium/im-studium/sprechzeiten-und-formulare>

Studentenwerk

- Die Allgemeine Sozialberatung unterstützt u.a. bei Fragen rund um Studienfinanzierung, Sozialleistungen, Studienorganisation oder Kranken- und Pflegeversicherung. Mehr Informationen unter: <https://www.studentenwerk-dresden.de/soziales/sozialberatung.html>

- Das Campusbüro Uni mit Kind bietet Sozialberatung sowie verschiedene Treffangebote und Veranstaltungen für (werdende) Eltern an Hochschulen an. Mehr Informationen unter: <https://www.studentenwerk-dresden.de/soziales/campusbuero.html>
- Die Psychosoziale Beratungsstelle bietet professionelle Hilfe bei psychischen Belastungen und Schwierigkeiten. Mehr Informationen unter: <https://www.studentenwerk-dresden.de/soziales/psychosoziale-beratung.html>
- Die Rechtsberatung hilft bei rechtlichen Fragen, insbesondere in den Bereichen Hochschul- und Zivilrecht. Mehr Informationen unter: <https://www.studentenwerk-dresden.de/soziales/rechtsberatung.html>

Nachteilsausgleiche an der TU Dresden

Das Studium ist voller Barrieren für behinderte und chronisch erkrankte Studierende. Um diese bestehenden Hürden zu überwinden, gibt es unter Umständen einen rechtlichen Anspruch auf **Nachteilsausgleich** - gerade wenn es um prüfungsrelevante Angelegenheiten geht. Allerdings erfüllt nicht jeder Einzelfall alle Bedingungen, weswegen Sie sich genau und frühzeitig informieren sollten, um keine böse Überraschung im Studium zu erleben. Mehr Informationen unter: <https://tu-dresden.de/tu-dresden/organisation/gremien-und-beauftragte/beauftragte/bfsb/nachteilsausgleich>

Fachschaft für Lehramt an der TU Dresden

<https://fsrabs.webspace.tu-dresden.de/>