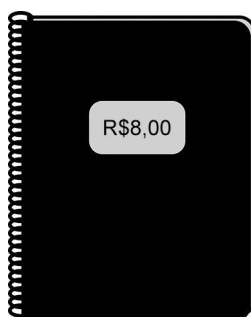


Escola:	
Professor:	Nota:
Aluno:	

1. CARLOS FOI À PAPELARIA COM 15 REAIS PARA COMPRAR MATERIAL ESCOLAR. ELE COMPROU UM CADERNO PELO PREÇO INDICADO ABAIXO.

PIXABAY/<PIXABAY.COM>



QUANTOS REAIS CARLOS AINDA TEM PARA GASTAR?

- A) 5 REAIS.
- B) 7 REAIS.
- C) 8 REAIS.
- D) 15 REAIS.

2. MARCELO TEM AS MOEDAS REPRESENTADAS ABAIXO.

REPRODUÇÃO/CASA DA MOEDA DO BRASIL/MINISTÉRIO DA FAZENDA



AS IMAGENS NÃO ESTÃO REPRESENTADAS EM PROPORÇÃO.

JUNTAS, ESSAS MOEDAS TÊM VALOR IGUAL AO DE QUAL MOEDA?

REPRODUÇÃO/CASA DA MOEDA DO BRASIL/MINISTÉRIO DA FAZENDA

A)



C)



B)



D)



3. A TURMA DO 1º ANO FEZ UMA EXCURSÃO PARA O ZOOLOGICO. NA VOLTA PARA A ESCOLA, A PROFESSORA PERGUNTOU QUAL ANIMAL OS ALUNOS MAIS GOSTARAM DE VISITAR.

CADA ALUNO ESCOLHEU UM ANIMAL E A PROFESSORA ORGANIZOU AS RESPOSTAS EM UM QUADRO. VEJA ABAIXO.

ANIMAL	QUANTIDADE DE ALUNOS QUE O ESCOLHERAM
ELEFANTE	6
LEÃO	7
MACACO	4
ONÇA	5

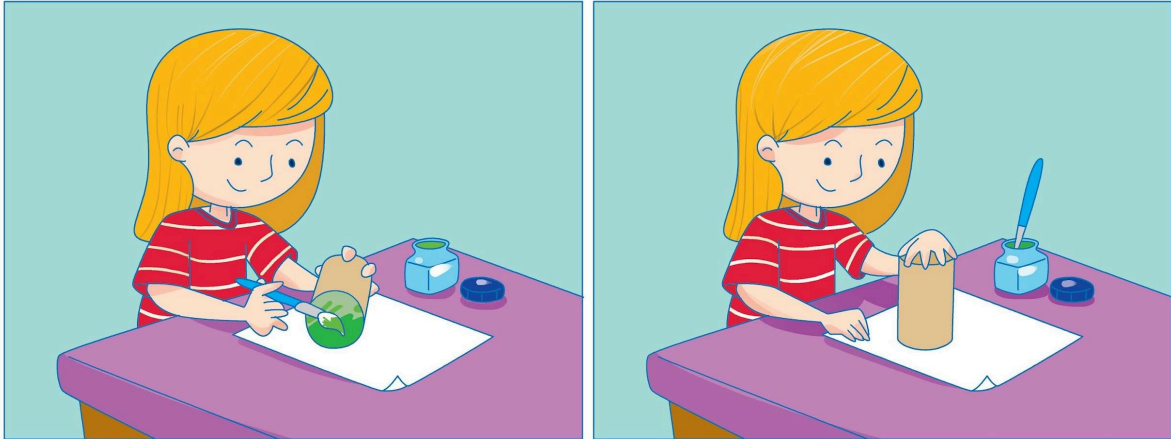
DADOS FICTÍCIOS

QUAL ANIMAL RECEBEU MAIS VOTOS?

- A) ELEFANTE.
- B) LEÃO.
- C) MACACO.
- D) ONÇA.

4. GABRIELA PINTOU UM MODELO DE SÓLIDO GEOMÉTRICO E CARIMBOU UMA FOLHA.

OBSERVE O MODELO DE SÓLIDO GEOMÉTRICO QUE ELA UTILIZOU.



QUAL FIGURA GABRIELA OBTEVE?

A) CÍRCULO.



B) RETÂNGULO.



C) QUADRADO.



D) TRIÂNGULO.



5. PAULA TEM AS CÉDULAS REPRESENTADAS ABAIXO.

REPRODUÇÃO/CASA DA MOEDA DO BRASIL/MINISTÉRIO DA FAZENDA



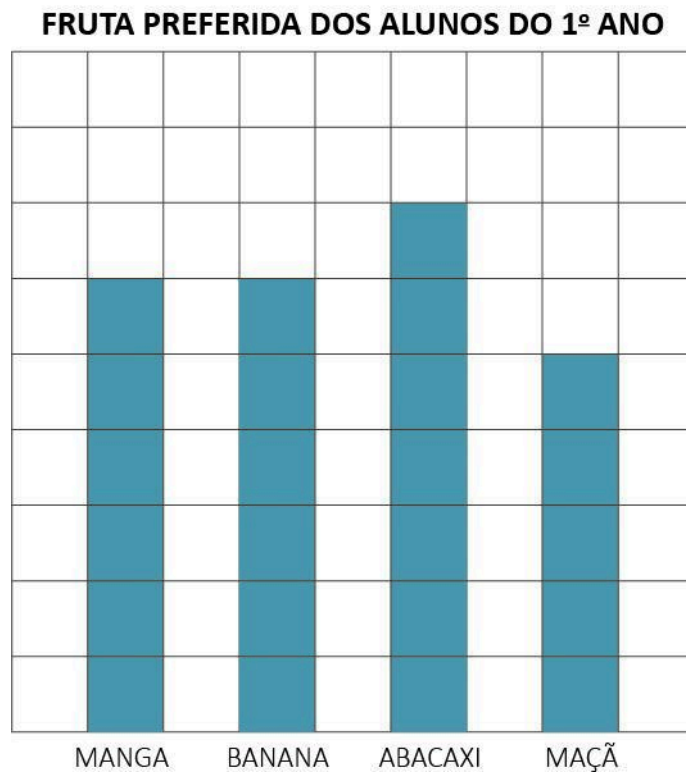
AS IMAGENS NÃO ESTÃO REPRESENTADAS EM PROPORÇÃO.

AO TODO, PAULA TEM QUANTOS REAIS?

- A) 4 REAIS.
- B) 12 REAIS.
- C) 22 REAIS
- D) 25 REAIS.

6. O PROFESSOR ANDRÉ FEZ UMA PESQUISA PARA SABER A FRUTA PREFERIDA DOS ALUNOS DO 1º ANO.

VEJA COMO O PROFESSOR ORGANIZOU AS RESPOSTAS. ELE PINTOU UM QUADRADINHO PARA CADA FRUTA ESCOLHIDA.



DADOS FICTÍCIOS

QUAL FOI A FRUTA MAIS VOTADA?

- A) MANGA.
- B) BANANA.
- C) ABACAXI.
- D) MAÇÃ.

7. GEOVANA VAI FAZER UM PIQUENIQUE COM SEUS AMIGOS ANTÔNIO, MARIA E ALEXANDRE.

ELA COMPROU 12 BISCOITOS E VAI DISTRIBUÍ-LOS IGUALMENTE PARA SEUS 3 AMIGOS.

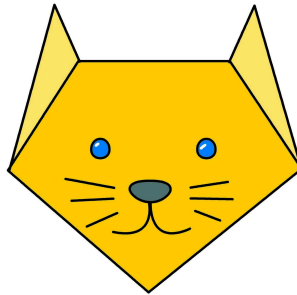


A) QUANTOS BISCOITOS CADA AMIGO VAI RECEBER?

B) GEOVANA TAMBÉM QUER ENTREGAR 2 MORANGOS PARA CADA AMIGO.
AO TODO, QUANTOS MORANGOS GEOVANA DEVE LEVAR AO PIQUENIQUE?

8. VEJA A DOBRADURA QUE A PROFESSORA MARINA ENSINOU PARA A TURMA DO 1º ANO.

BANCO DE IMAGENS/ARQUIVO DA EDITORA



A) UM GRUPO DE 5 ALUNOS COMBINOU QUE CADA UM FARIA 3 DOBRADURAS. AO TODO, QUANTAS DOBRADURAS O GRUPO FEZ?

B) OUTRO GRUPO DE 3 ALUNOS FEZ, AO TODO, 9 DOBRADURAS. QUANTAS DOBRADURAS CADA INTEGRANTE DO GRUPO FEZ?

9. OBSERVE OS PREÇOS DA MOCHILA E DA CAIXA DE LÁPIS DE COR REPRESENTADAS ABAIXO.



AS IMAGENS NÃO ESTÃO EM PROPORÇÃO.

- A) DESENHE AS CÉDULAS E MOEDAS DO REAL QUE PODEM SER USADAS PARA COMPRAR A CAIXA DE LÁPIS DE COR SEM QUE SOBRE DINHEIRO.

- B) DESENHE AS CÉDULAS E MOEDAS DO REAL QUE PODEM SER USADAS PARA COMPRAR A MOCHILA SEM QUE SOBRE DINHEIRO.

10. VEJA A IDADE DE PEDRO E SEUS IRMÃOS.

PEDRO

DIOGO

MARCELA

FOTOS:PIXABAY/<PIXABAY.COM>



7 ANOS



10 ANOS

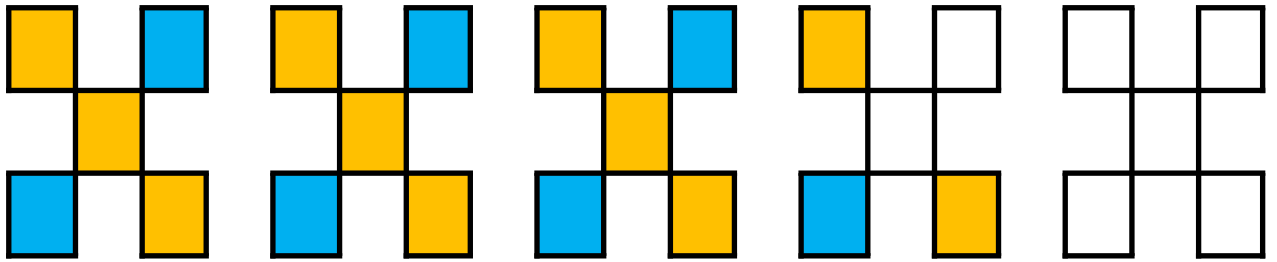


15 ANOS

A) QUANTOS ANOS DIOGO TEM A MAIS DO QUE PEDRO?

B) QUANTOS ANOS MARCELA TEM A MAIS DO QUE DIOGO?

11. OBSERVE A SEQUÊNCIA DE FIGURAS A SEGUIR.



DESCUBRA A REGRA DA SEQUÊNCIA E CONTINUE COLORINDO AS FIGURAS.

12. DESCUBRA A REGRA DE CADA ITEM E COMPLETE A SEQUÊNCIA COM OS NÚMEROS QUE FALTAM.

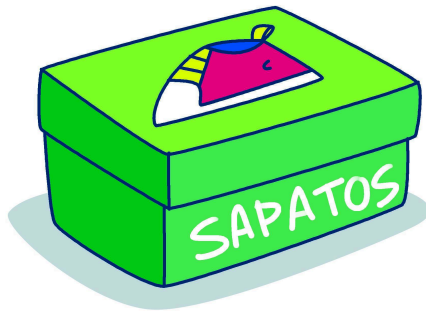
A)

15	18	21		27			36
----	----	----	--	----	--	--	----

B)

40	38	36	34				26
----	----	----	----	--	--	--	----

13. OBSERVE ABAIXO A CAIXA DE SAPATOS QUE DENISE COMPROU.



SE DENISE CONTORNAR A TAMPA DA CAIXA SOBRE UMA FOLHA DE PAPEL E PINTAR ESSA FIGURA, O DESENHO OBTIDO LEMBRARÁ A FORMA DE QUAL FIGURA GEOMÉTRICA PLANA?

14. RONALDO ORGANIZOU UMA LISTA DE COMPRAS. CHEGANDO AO SUPERMERCADO, ELE REGISTROU O PREÇO DE CADA PRODUTO. OBSERVE A LISTA DE RONALDO.

PIXABAY/<PIXABAY.COM>

ARROZ	R\$5,00
FEIJÃO	R\$4,00
MACARRÃO	R\$3,00

QUANTOS REAIS RONALDO GASTOU NAS COMPRAS?

15. A PROFESSORA ÂNGELA PEDIU QUE OS ALUNOS DO 1º ANO ESCOLHESEM O LOCAL QUE GOSTARIAM DE VISITAR NO PRÓXIMO PASSEIO ESCOLAR. CADA ALUNO ESCOLHEU UM LOCAL.

VEJA COMO A PROFESSORA ORGANIZOU AS RESPOSTAS.

