



# СВЕТОВОЗВРАЩАЮЩИЕ ЭЛЕМЕНТЫ:

ПОЧЕМУ ТАК ВАЖНО  
ИХ ИСПОЛЬЗОВАТЬ?



# ЧТО ГОВОРИТСЯ В ПДД?



## Пункт 4.1

При переходе дороги и движении по обочинам или краю проезжей части в **темное время суток** или в **условиях недостаточной видимости** пешеходам рекомендуется, а вне населенных пунктов пешеходы обязаны **иметь при себе предметы со световозвращающими элементами** и обеспечивать видимость этих предметов водителями транспортных средств



**ОТВЕТСТВЕННОСТЬ ДЛЯ ПЕШЕХОДА**

**ЧАСТЬ 1 СТАТЬИ 12.29 КОАП РФ**

Влечет предупреждение или штраф в размере **500 рублей**





При движении с ближним светом фар водитель способен увидеть пешехода на дороге на расстоянии 25-50 метров

25-50 м

150-200 м

Если пешеход применяет световозвращатель, то это расстояние увеличивается до 150-200 метров





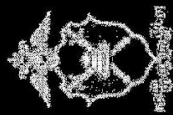


При движении автомобиля с дальним светом фар дистанция, на которой пешеход становится виден, с применением световозвращателей увеличивается со 100 метров до 350 метров. Это даёт водителю 15-25 секунд для принятия решения

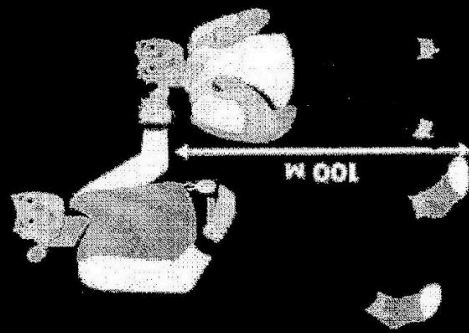
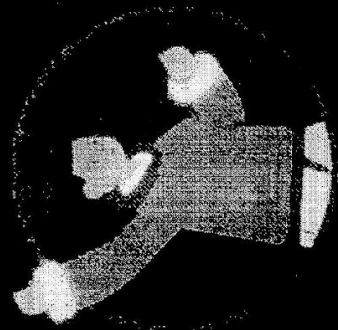


350 метров

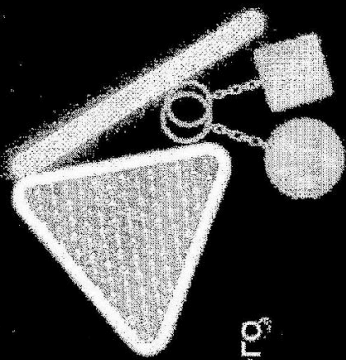
# РЕКОМЕНДАЦИИ ПО РАЗМЕЩЕНИЮ СВЭ НА ОДЕЖДЕ:



СВЭ должны быть видны с каждой стороны: с боков, спереди и сзади. Это можно обеспечить, используя два браслета на руках или по одному СВЭ с каждой стороны



Крепить СВЭ стоит на высоте около 80–100 см от земли, то есть на бёдрах или груди у взрослого или на уровне плеч и головы у ребёнка – так водитель заметит свет раньше



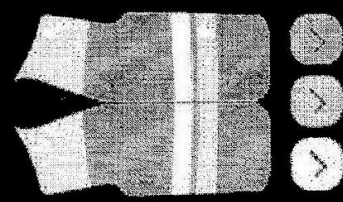
Чем ближе цвет световозвращателя к белому тем ярче его световозвращение



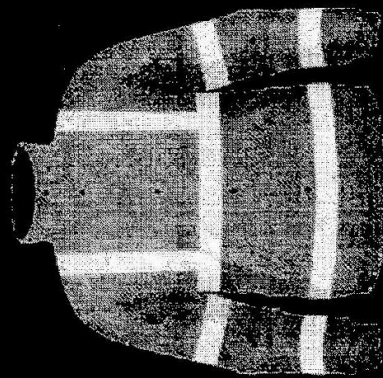
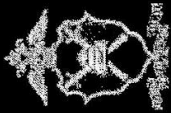
Не рекомендуется выбирать световозвращатели с темными (синими, черными) цветами

Лучшим вариантом СВЗ является лента шириной не менее 7 см – стоит разместить хотя бы один такой предмет на одежде, остальные могут быть другой формы и меньшего размера.

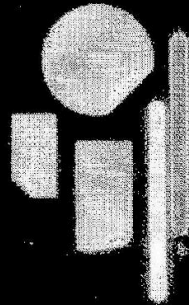
Лучше всего иметь на себе не менее четырех световозвращателей



Предпочтение отдайте белому, жёлтому и оранжевому цветам



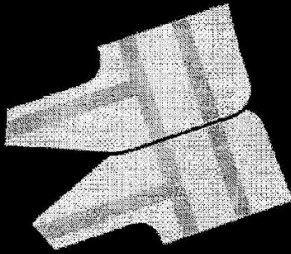
Наиболее эффективный вариант –  
покупка той одежды, которая уже  
защищена специальной лентой  
с качествами световозвращателя



Можно использовать  
световозвращающие  
термонаклейки

**ПОМНИТЕ: СВЕТОВОЗВРАЩАТЕЛИ ЭФФЕКТИВНЫ ПРИ УСЛОВИИ  
СОБЛЮДЕНИЯ ПРАВИЛ ДОРОЖНОГО ДВИЖЕНИЯ!**

Министерство внутренних дел  
Республики Беларусь  
Управление по г. Минску  
Управление по г. Могилеву  
Управление по г. Гомелю  
Управление по г. Гродно  
Управление по г. Житомиру  
Управление по г. Ковно  
Управление по г. Лида  
Управление по г. Могилеву  
Управление по г. Мозырю  
Управление по г. Новогрудку  
Управление по г. Пинску  
Управление по г. Речице  
Управление по г. Слуцку  
Управление по г. Ужгороду  
Управление по г. Черкаскам  
Управление по г. Черновицам  
Управление по г. Шумигу  
Управление по г. Яготине



## **ОБЯЗАННОСТЬ ВОДИТЕЛЯ**

### **ПУНКТ 2.3.4 ПДД**

В случае вынужденной остановки транспортного средства или ДТП вне населенных пунктов в темное время суток либо в условиях ограниченной видимости при нахождении на проезжей части или обочине водитель, либо пешеходы должны быть одеты в куртку, жилет или жилет-накидку с полосами из световозвращающего материала

## **ОТВЕТСТВЕННОСТЬ**

### **ЧАСТЬ 1 СТАТЬИ 12.29 КОАП РФ**

Влечет предупреждение или штраф в размере **500 рублей**

**СОБЛЮДАЙТЕ ПДД!  
ПУСТЬ ВАШИ ПОЕЗДКИ  
БУДУТ БЕЗОПАСНЫМИ!**

