

Тема: Контрольна робота

Посилання

на

підручник:

<https://lib.imzo.gov.ua/wa-data/public/site/books2/pidruchnyky-10-klas-2018/14-matematyka-10-klas/merzlyak-ag-matematyka-alg-i-poch-analizu-ta-geom-riven-standartu-10-kl.pdf>

Завдання:

1. Повторити: §1.
2. Виконати контрольну роботу (завдання на наступній сторінці).

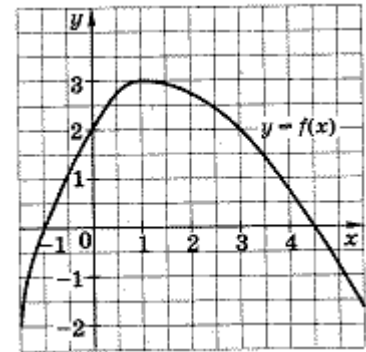
ЗВЕРНІТЬ УВАГУ!!! Роботу виконувати у робочому або окремому зошиті (якщо робочий залишився у гуртожитку), фотографувати і надсилати на електронну адресу valentinatalavera@ukr.net , у темі листа вказувати – ПІБ, предмет, номер групи. Зошити зберігати до закінчення терміну карантину.

Можна підготувати мультимедійну презентацію з теми і надіслати на електронну адресу valentinatalavera@ukr.net .

Контрольна робота за темою: «Функції, їх властивості та графіки»

1. За графіком знайдіть:

- А) область визначення функції;
- Б) область значень функції;
- В) нулі функції;
- Г) проміжки зростання та спадання функції;
- Д) вид функції (парна, непарна, загального виду).



2. Знайдіть область визначення функції:

а) $y = \frac{1}{x-5}$; б) $y = \sqrt{x^2 + 5x + 4}$.

3. Перевірте функцію на парність або непарність:

а) $f(x) = x^6 + x^4$; б) $f(x) = \frac{x}{|x| + 5}$.

4. Знайдіть $f(0)$, якщо

$$f(x) = \begin{cases} \sqrt{x+9}; & x \leq 0, \\ x^2 + 2x; & x > 0. \end{cases}$$

Схематично побудуйте графік цієї функції.

5. Побудувати графік функції $y = \sqrt{x+8} - 6\sqrt{x-1}$.