



CHROMEBOOKS

Ayuda de Chromebook

Visite el sitio de ayuda de Chromebook:
<https://support.google.com/chromebook>



Recursos para la Familia en el Hogar

Visite nuestro sitio de recursos familiares para ver guías e información para su estudiante en <https://rebrand.ly/at-home-resources>. Hay muchos otros recursos de APS en <https://rebrand.ly/aps-resources>.



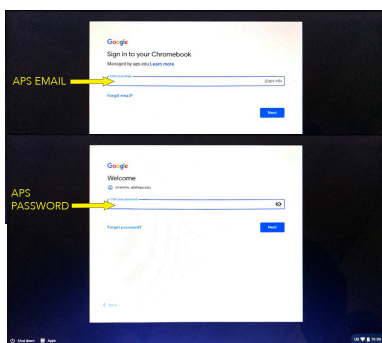
EdTech Recursos en Casa



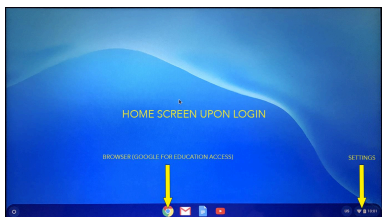
APS Recursos

Introducción a su Chromebook

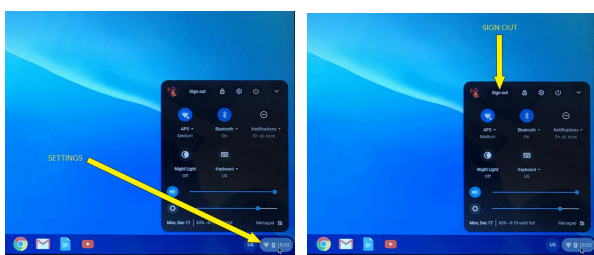
- Inicie sesión en su Chromebook
 - Los estudiantes iniciarán sesión con su identificación de estudiante de 9 dígitos (por ejemplo, 9812341234@aps.edu).
 - Haga clic en Siguiente e ingrese su contraseña (comuníquese con servicedesk@aps.edu para obtener ayuda con su contraseña de estudiante)



- Puede ajustar su configuración, acceder a Google for Education o visitar la World Wide Web con el navegador Chrome.



- Para cerrar sesión en su Chromebook, haga clic en el cuadro de estado en la esquina inferior derecha y seleccione "Cerrar sesión" (puede verse diferente en diferentes dispositivos de hardware Chromebook).



Centro de Ayuda para Chromebooks

Envíe un ticket de la mesa de servicio de APS (505-830-8080 o por correo electrónico a servicedesk@aps.edu) si tiene problemas con su (s) Chromebook (s). También puede visitar el Centro de ayuda de Google Chromebook (ver enlace en la parte superior izquierda).

10 Cosas para hacer con su Chromebook hoy

1. Cree infografías en Dibujos de Google y comparta su aprendizaje en Documentos de Google
2. Utilice una plataforma de presentación colaborativa de Presentaciones de Google para la narración digital
3. Utilice screencastify para capturar su historia digital en una película
4. Utilice Google Docs para las entradas del diario
5. Utilice Google Maps con hojas de Google para crear un viaje por carretera por los estados
6. Colabore en unidades y asignaciones mediante presentaciones colaborativas de Google Docs o Slides
7. Comunicarse y colaborar mediante el Chat de Google o Meet
8. Traducir información con Google Translate
9. Utilice el reconocimiento de voz en Google Docs para llevar un diario y realizar tareas
10. Conéctese con sus compañeros de clase usando Google Drive (carpeta), Google Classroom y / o Sites

Visite los sitios web de *Tecnología Educativa* y *Currículo e Instrucción de APS* para obtener más detalles e información (consulte los códigos QR en la parte superior izquierda de este documento). Los sitios web de su escuela o maestros también pueden tener recursos adicionales disponibles.

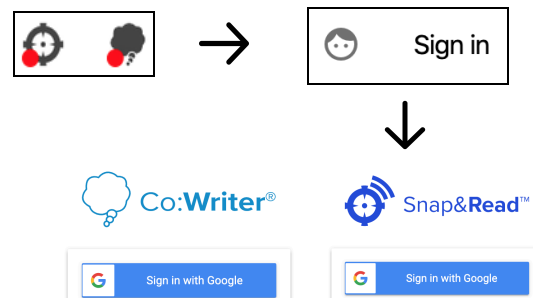
Mire el video Getting Started with your Chromebook en <https://rebrand.ly/aps-chromebooks> o escanee el código QR a la derecha. Accesos directos de Chromebook: <https://rebrand.ly/chromebook-shortcuts>



Vea una lista de extensiones de aplicaciones de Chrome en nuestra página de lista blanca: <https://rebrand.ly/chrome-whitelist>

Herramientas del navegador Chrome

Cada Chromebook en APS tiene herramientas de accesibilidad como texto a voz, nivelador de texto dinámico, traducción de idiomas, superposición de color con guías de líneas de lectura, diccionario con imagen, esquemas, predicción de palabras y reconocimiento de voz. Herramientas como **Co: writer**, **Snap & Read** y **Wordbank** se instalan automáticamente para **TODOS** los usuarios de **APS**. Deberá iniciar sesión en una de estas herramientas en su Chromebook haciendo clic en los íconos (ver imágenes a la derecha), luego Iniciar sesión y hacer clic en el botón azul Iniciar sesión con Google. Al iniciar sesión en una aplicación, se iniciará sesión en todas ellas.



Entonces ... ¿qué es un Chromebook?

Es una computadora portátil que se ejecuta en el sistema operativo **Google Chrome**. El sistema operativo Chrome está diseñado para funcionar en la nube, por lo que eso significa que todo (sus archivos, sus aplicaciones, incluso su computadora de escritorio) vive en línea (no en su computadora portátil) y es el mismo dondequiera que inicie sesión (todo el contenido se guarda automáticamente tiempo real). ¿No WIFI? Las Chromebooks también almacenan archivos localmente y funcionan sin conexión. **Escanee el código QR a la derecha del Google Distance Learning Hub para obtener más recursos en línea para usar con su Chromebook.**



Creditos: Guardians Guide to Chromebooks: http://services.google.com/fh/files/misc/guardians_guide_to_chromebooks.pdf | <https://chromebookappphub.withgoogle.com/ideas> | <https://rebrand.ly/google-distance-learn>