

Latihan Soal Kelas 5 Tema 3 (Bagian I)

Muatan: Bahasa Indonesia dan IPA

Bahasa Indonesia KD 3.4

Pilihlah salah satu jawaban yang tepat!

1. Iklan yang ditayangkan televisi termasuk iklan media
 - a. cetak
 - b. hiburan
 - c. elektronik
 - d. penjualan
2. Untuk menarik minat pembaca, bahasa yang digunakan dalam iklan bersifat
 - a. komunikatif
 - b. persuasif
 - c. naratif
 - d. aktif
3. Berikut ini yang termasuk iklan media cetak adalah
 - a. iklan baris
 - b. iklan televisi
 - c. iklan radio
 - d. iklan internet
4. Berikut merupakan fungsi gambar pada iklan, *kecuali*
 - a. memperjelas barang atau jasa yang ditawarkan
 - b. menunjukkan barang yang ditawarkan
 - c. menarik perhatian konsumen
 - d. Meningkatkan harga jual

5. Manfaat iklan bagi pembaca adalah

- a. meningkatkan penjualan
- b. menambah wawasan
- c. memperkenalkan suatu produk
- d. mengundang keingintahuan konsumen

6. Iklan layanan masyarakat adalah

- a. iklan yang bertujuan untuk memberikan pelayanan kepada masyarakat dengan mengajak untuk melakukan sesuatu
- b. iklan yang bertujuan untuk membangun citra perusahaan menawarkan produk suatu perusahaan
- c. iklan yang dipublikasikan menggunakan media cetak seperti koran, majalah, tabloid, dan lain-lain
- d. iklan yang dikemas seperti berita untuk mempromosikan produk masyarakat

7. Jenis iklan yang mempunyai tujuan untuk menawarkan suatu barang atau jasa adalah iklan

- a. niaga
- b. baris/kolom
- c. pengumuman
- d. layanan masyarakat

8. Perhatikan gambar berikut!



Iklan tersebut berisi ajakan

- a. mengubur barang bekas
- b. menutup penampungan air
- c. mencegah demam berdarah
- d. menguras penampungan air

9. Storyboard adalah

- a. naskah iklan
- b. kata kunci iklan
- c. gambar dalam iklan
- d. sketsa gambar berdasarkan naskah

10. Storyboard biasa digunakan dalam membuat iklan media

- a. cetak
- b. koran
- c. elektronik
- d. luar ruang

Isilah titik-titik di bawah ini dengan jawaban yang tepat!

11. Istilah kalimat iklan yang digunakan menarik perhatian pembaca adalah

12. Agar iklan mudah dipahami oleh pembaca, maka kalimat yang digunakan harus

13. Untuk menarik perhatian pembaca dan memperjelas barang yang ditawarkan biasanya iklan disertai

14. Agar iklan menyita perhatian pembaca, sebaiknya iklan diletakkan di tempat yang

15. Jenis iklan yang cara penyampaiannya menggunakan efek gambar dan dicetak disebut

Kerjakan soal-soal di bawah ini dengan tepat!

Perhatikan gambar berikut!



16. Apakah judul iklan tersebut?

17. Sebutkan kata kunci dalam iklan tersebut!

18. Tulislah isi iklan layanan masyarakat tersebut!

19. Siapa target dalam iklan tersebut?

20. Termasuk jenis apakah iklan tersebut?

IPA KD 3.3

Pilihlah salah satu jawaban yang paling tepat!

21. Hewan ruminasia adalah hewan yang

a. mamalia

b. menyusui

c. memamah

d. memamah biak

22. Hewan yang *tidak* termasuk hewan ruminasia adalah

- a. rusa
- b. sapi
- c. kucing
- d. kambing

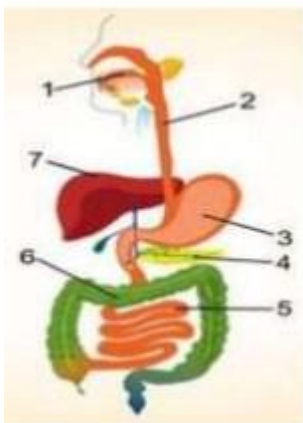
23. Bagian lambung sapi dibagi menjadi ... bagian.

- a. 1
- b. 2
- c. 3
- d. 4

24. Pencernaan makanan secara mekanik terjadi di

- a. mulut
- b. lambung
- c. usus halus
- d. usus besar

25. Perhatikan gambar berikut!



Lambung ditunjukkan oleh nomor

- a. 5

b. 4

c. 3

d. 2

26. Berikut ini yang merupakan fungsi lidah adalah

a. mengatur letak makanan saat dikunyah, membantu menelan makanan, dan menghancurkan makanan

b. membantu menelan makanan, mengatur letak makanan saat dikunyah, mengecap rasa makanan

c. mengaduk makanan, mengecap rasa makanan, dan mengatur letak makanan saat dikunyah

d. mengecap rasa makanan, membantu menelan makanan dan mengunyah makanan

27. Proses penyerapan air pada sistem pencernaan manusia terjadi di

a. kerongkongan

b. usus halus

c. usus besar

d. lambung

28. Penyakit dengan gejala bibir pecah-pecah mudah menyerang jika

a. kurang menjaga kebersihan makanan

b. makan tidak teratur

c. kurang vitamin C

d. kurang kalsium

29. Penyakit yang disebabkan oleh bakteri vibrio cholerae adalah

a. sembelit

b. kolera

c. maag

d. diare

30. Berikut ini merupakan manfaat buah, *kecuali*

- a. sumber mineral
- b. sumber vitamin
- c. sumber air dan gizi
- d. sumber antioksidan

Isilah titik-titik di bawah ini dengan jawaban yang tepat!

31. Bagian lambung sapi yang berfungsi sebagai penyaring benda-benda asing yang masuk bersama makanan adalah

32. Sapi mengunyah makanan untuk kedua kali pada saat

33. Gangguan sistem pencernaan yang diakibatkan karena makan tidak teratur adalah

34. Konstipasi adalah gangguan sistem pencernaan yang diakibatkan oleh usus besar

35. Zat pengatur dan pelindung tubuh yang banyak terdapat dalam buah-buahan adalah

Kerjakan soal-soal di bawah ini dengan tepat!

36. Sebutkan bagian-bagian lambung sapi secara urut!

37. Sebutkan organ pencernaan manusia secara urut!

38. Sebutkan dua nama gangguan pencernaan pada manusia beserta penyebabnya!

39. Sebutkan tiga cara memelihara kesehatan organ pencernaan!

40. Sebutkan tiga manfaat buah-buahan!