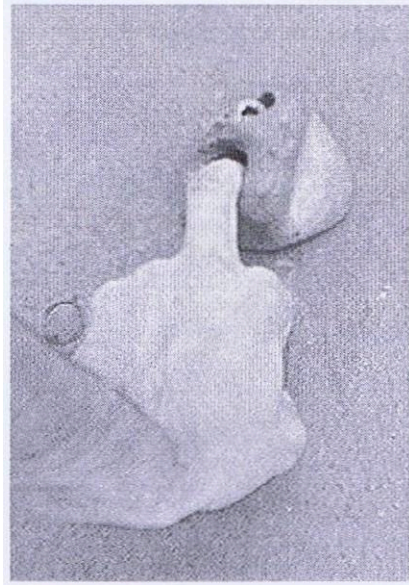


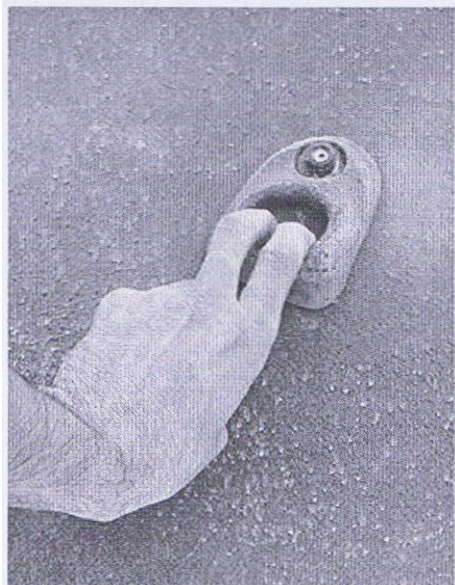
**MONODEDO:** orificios donde sólo entra un dedo. Se utiliza principalmente el dedo corazón que es el más fuerte de todos.

### 3.4. LA CAÍDA



58

**BIDEDO:** orificios o regletas donde entran dos dedos, índice y corazón, o corazón y anular.



Al contrario que en el Top Rope, las caídas que se producen cuando escalamos De Primero son mucho más violentas y peligrosas. Debemos tener en cuenta que la distancia de caída del escalador es la suma de:

dobles de la longitud que nos separe de la última chapa asegurada (A) +  
de la cuerda (C) + comba del asegurador (8).

