

(I) مفردات الإحصاء :

نشاط :

في كل من الحالات المقترحة أدناه ، عين المجموعة والظاهرة أو الخاصية المدروسة عليها .
(1) عدد إخوة وأخوات تلاميذ قسم نهائي محصور بين 1 و 6 .

(2) تبين في قسم للسنة الأولى جدع مشترك أن الوزن المتوسط للتلاميذ هو $51kg$.

(3) توزع الانتماء في النادي الثقافي لتلاميذ مؤسسة تربوية إلى كرة القدم ، كرة السلة ، الموسيقى والمسرح .

(4) سجل $100km/h$ معدل سرعة 50 سيارة ، مرت بطريق وطني .

(5) كان الطلب على السيارات بيجو أكثر من رونو وفيات في مؤسسة بيع السيارات .

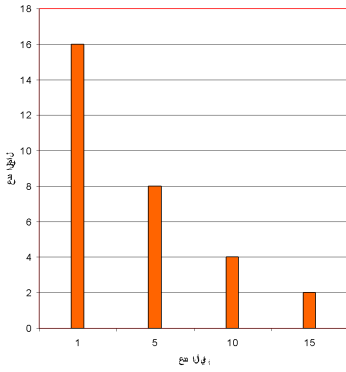
نشاط 2 :

إليك علامات قسم 1 ج م ع ت في مادة الرياضيات : 3 ، 3 ، 7 ، 7 ، 19 ، 19 ، 10 ، 10 ، 10 ، 10 ، 16 ، 16 ، 16 ، 16 ، 3 ، 3 ، 5 ، 5 ، 5 ، 5 ، 13 ، 13 ، 7 ، 5 ، 13 ، 13 ، 13 ، 13 ، 16 ، 16 ، 16 ، 16 ، 10 ، 10 ، 10 ، 10 .

(1) أحسب عدد العلامات المسجلة .

(2) أحسب عدد كل علامة .

(3) أحسب عدد العلامات الموجودة في كل من المجالات التالية : $[0 ; 8[$ ، $[8 ; 10[$ ، $[10 ; 14[$ ، $[14 ; 20[$.



تمرين 2 صفحة 174

المخطط بالأعمدة الآتي يمثل عدد أيام العطل المرضية لعمال مؤسسة .

(أ) عين الجدول الإحصائي للسلسلة ثم أتممه بالتواتر والتكرار مجمع الصاعد والنازل.

(ب) ما هو عدد عمال المؤسسة .

(ج) ما هو منوال السلسلة .

تمرين 3 صفحة 174

نعتبر سلسلة تتعلق بأوزان طرود بريدية .

ب ن ا ز و ا ل kg	1	2	3	5	7
ت و ا ل ا د ع	8	5	4	2	1

(1) هل ميزة هذه السلسلة كمية أم نوعية ؟

(2) هل ميزة هذه السلسلة مستمرة أم منفصلة ؟

(3) ما هو عدد الطرود ؟

(4) ما هو عدد الطرود التي وزن كل منها $3kg$ على الأقل ؟

(5) ما هو عدد الطرود التي وزن كل منها $3kg$ على الأكثر ؟

(6) ما هو الوزن المتوسط لهذه الطرود ؟

(7) أحسب مدى هذه السلسلة .

(8) أرسم المخطط بالأعمدة لهذه السلسلة .

تمرين 4 صفحة 175

المدرج التكراري الآتي يمثل المسافات بين المدرسة ومساكن التلاميذ .

1. أنشئ جدول إحصائي تبين فيه التكرار ، التواتر ، التكرار

المجمع الصاعد والنازل ومراكز الفئات .

2. ما هي الفئة المنوالية ؟

3. أحسب الوسط الحسابي باستعمال مراكز الفئات .

