

Практическая работа №3

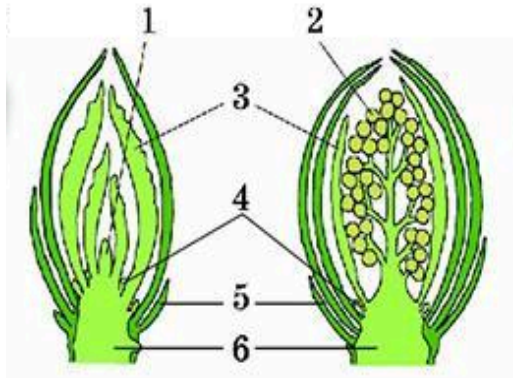
Строение вегетативных и генеративных почек, расположение их на стебле

Вариант 1

1. Рассмотрите фотографии. Какая почка изображена в разрезе?
2. Рассмотрите рисунок и дайте ответ на вопрос: Что обозначено рисунке цифрами 1, 2, 5, 6?



на



3. Рассмотрите ответ на вопросы:

фотографии побегов и дайте



А



Б



В

Какое расположение почек характерно для растений на фотографиях А, Б, В? Зарисуйте любой из побегов и подпишите его части.

4. Рассмотрите побеги растений и дайте развёрнутый ответ на вопрос. Чем похожи и чем отличаются данные побеги?



5. Изучите информацию и дайте развёрнутый ответ на вопросы.

На садовом участке осенью срезали два старых дерева, оставив только пни в декоративных целях. Весной на одном пне появились зелёные побеги, а на втором – нет. Объясните причины данных явлений. Каково значение наблюдаемых явлений для растений и человека?

Практическая работа №3

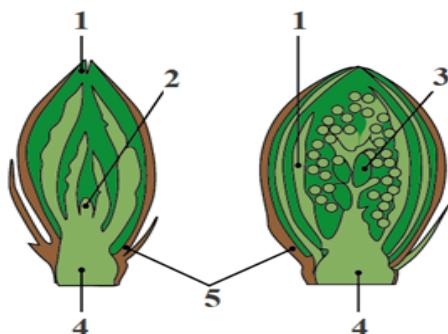
Строение вегетативных и генеративных почек, расположение их на стебле

Вариант 2

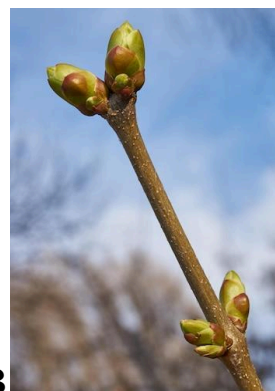
1. Рассмотрите фотографии. Какая почка изображена в разрезе?



2. Рассмотрите рисунок и дайте ответ на вопрос: Что обозначено на рисунке цифрами 2, 3, 4, 5?



3. Рассмотрите фотографии побегов и дайте ответ на вопросы:



А

Б

В

Какое расположение почек характерно для растений на фотографиях А, Б, В? Зарисуйте любой из побегов и подпишите его части.

4. Рассмотрите побеги растений и дайте развёрнутый ответ на вопрос. Чем похожи и чем отличаются данные побеги?



5. Изучите информацию и дайте развёрнутый ответ на вопросы.

В ботаническом саду осенью обрезали верхушки у саженцев бамбука и каштана. В следующем году одни саженцы выросли, стали выше, а размер других не изменился. Объясните причины данных явлений. Что необходимо знать для правильной обрезки растений?