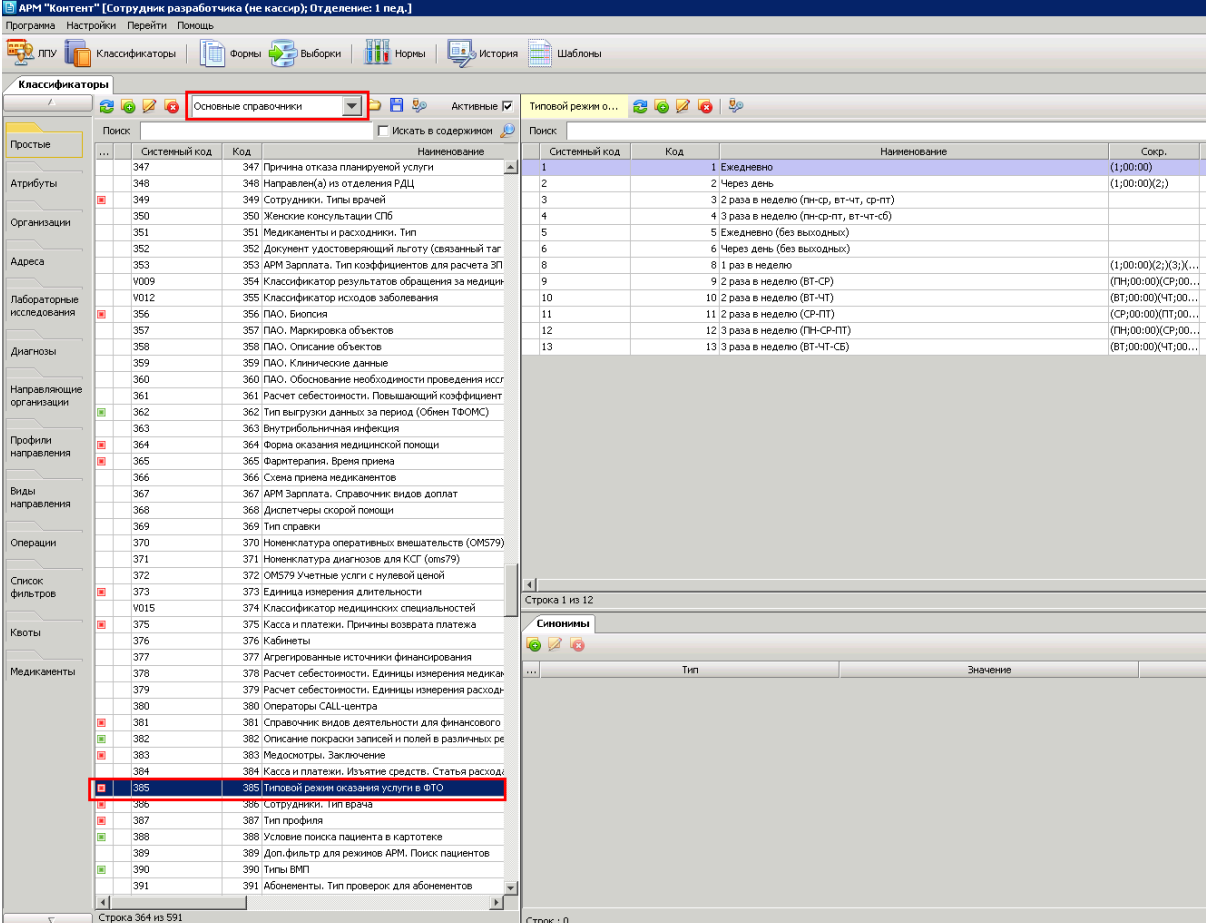


Настройка ФТО в стационарных листах назначений

1. Проверить наличие справочника 385 (АРМ “Контент” - Классификаторы - Основные справочники - 385 “Типовой режим оказания услуги в ФТО”.



АРМ "Контент" [Сотрудник разработчика (не кассир); Отделение: 1 пед.]

Программа Настройки Перейти Помощь

ЛПУ Классификаторы Формы Выборки Нормы История Шаблоны

Классификаторы

Поиск: Искать в содержимом

Активные ☒ Типовой режим о...

Системный код	Код	Наименование	Сокр.
1	1	Ежедневно	(1;00:00)
2	2	Через день	(1;00:00)(2;)
3	3	2 раза в неделю (пн-ср, вт-чт, ср-пт)	
4	4	3 раза в неделю (пн-ср-пт, вт-чт-сб)	
5	5	Ежедневно (без выходных)	
6	6	Через день (без выходных)	
8	8	1 раз в неделю	(1;00:00)(2;)(3;)(4;)
9	9	2 раза в неделю (ВТ-СР)	(ПН;00:00)(СР;00:00)
10	10	2 раза в неделю (ВТ-ЧТ)	(ВТ;00:00)(ЧТ;00:00)
11	11	2 раза в неделю (СР-ПТ)	(СР;00:00)(ПТ;00:00)
12	12	3 раза в неделю (ПН-СР-ПТ)	(ПН;00:00)(СР;00:00)
13	13	3 раза в неделю (ВТ-ЧТ-СБ)	(ВТ;00:00)(ЧТ;00:00)

Строка 1 из 12

Синонимы

Тип	Значение
-----	----------

Строка 364 из 591

Строк : 0

Для стационарных листов назначений очень важно поле “Наименование (сокращенное)” - определяет паттерн, по которому будут создаваться назначения.

Если поле заполнено для части строк, тогда для первоначальной настройки этого достаточно и можно перейти пункт 2.

Если поле не заполнено, заполнено некорректно, то при назначении режим назначения отображаться в списке не будет (пункт 7).

Синтаксис:

В скобках указывается отдельный день и перечисление времени, на которое назначено
(ДЕНЬ;ЧЧ:ММ,ЧЧ:ММ,...)(ДЕНЬ;ЧЧ:ММ,ЧЧ:ММ,...)..
ДЕНЬ - может быть как:

68. На Эталоне услуги ФТО имеют tag=20

The screenshot shows the 'Экономист' software interface. On the left, there is a sidebar with icons for 'Договоры', 'Услуги', 'Квиты', 'Коэффициенты', 'Акции', and 'Выборы'. The main window displays a table of services with columns: 'Код', 'Код (леч.)', 'Код ОМС', 'Название услуги (леч.)', and 'Название услуги'. The table contains several rows of service codes and names. A red arrow points from the 'Код (леч.)' column to the 'tag' value in the SQL query editor on the right.

The SQL query editor shows the following code:

```

28-10-2022 12:24:50,885 : SQL
SELECT s.*, a.code, CASE a.code WHEN 400 THEN 0 ELSE 1 END AS main_app_sort
FROM solution_med.app_sql s, solution_med.app_application a
WHERE a.code IN (599, 400)
AND s.app_application_id = a.id
AND LOWER(s.code) = LOWER('SELECT_SRVDEP_LIST')
ORDER BY main_app_sort

28-10-2022 12:24:50,888 : APP_SQL SELECT_SRVDEP_LIST
CALL p_econom.select_srvdep_list(
NULL
,
1
,
0
,
TO_DATE('2022-10-28 00:00:00', 'yyyy-mm-dd hh24:mi:ss')
,
68
,
NULL
,
1
,
1
,
0
,
7)

28-10-2022 12:24:50,930 : SQL
SELECT s.*, a.code, CASE a.code WHEN 400 THEN 0 ELSE 1 END AS main_app_sort
FROM solution_med.app_sql s, solution_med.app_application a
WHERE a.code IN (599, 400)
AND s.app_application_id = a.id
AND LOWER(s.code) = LOWER('SELECT_SRVDEP_PERSONAL')
ORDER BY main_app_sort

28-10-2022 12:24:50,933 : APP_SQL SELECT_SRVDEP_PERSONAL
CALL p_econom.select_srvdep_list(
NULL
,
1
,
0
,
TO_DATE('2022-10-28 00:00:00', 'yyyy-mm-dd hh24:mi:ss')
,
68
,
NULL
,
1
,
1
,
0
,
7)

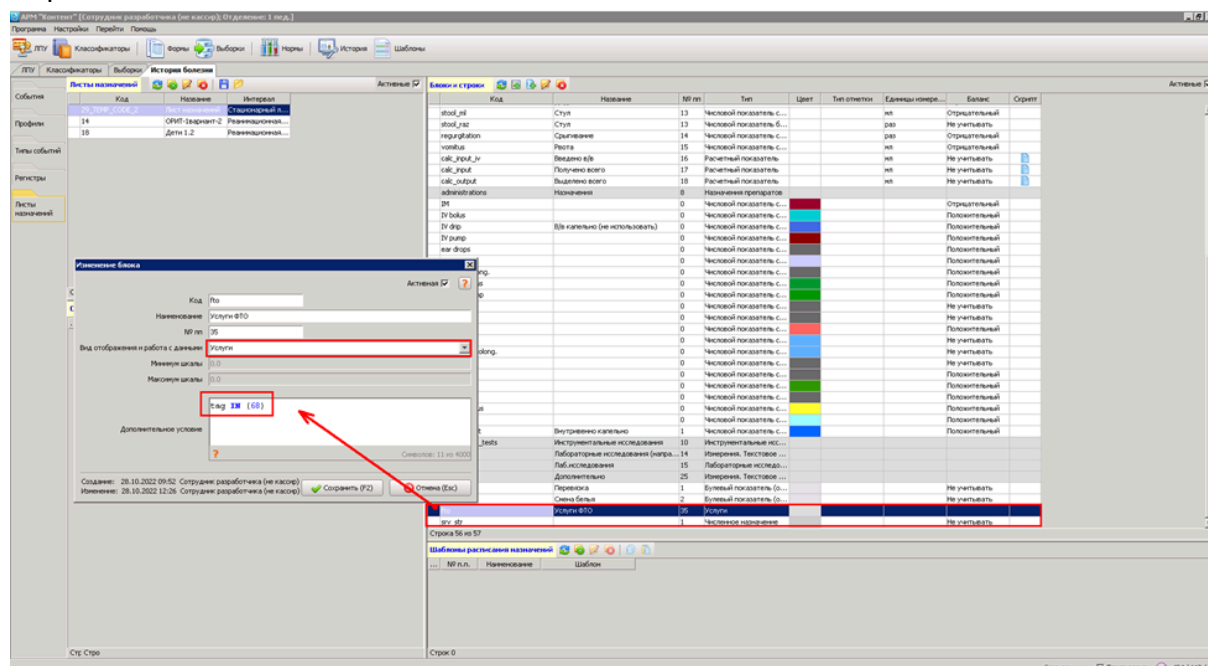
28-10-2022 12:24:50,936 : SQL
SELECT s.*, a.code, CASE a.code WHEN 400 THEN 0 ELSE 1 END AS main_app_sort
FROM solution_med.app_sql s, solution_med.app_application a
WHERE a.code IN (599, 400)
AND s.app_application_id = a.id
AND LOWER(s.code) = LOWER('SELECT_SRVDEP_PERSONAL')
ORDER BY main_app_sort

28-10-2022 12:24:50,939 : APP_SQL SELECT_SRVDEP_PERSONAL

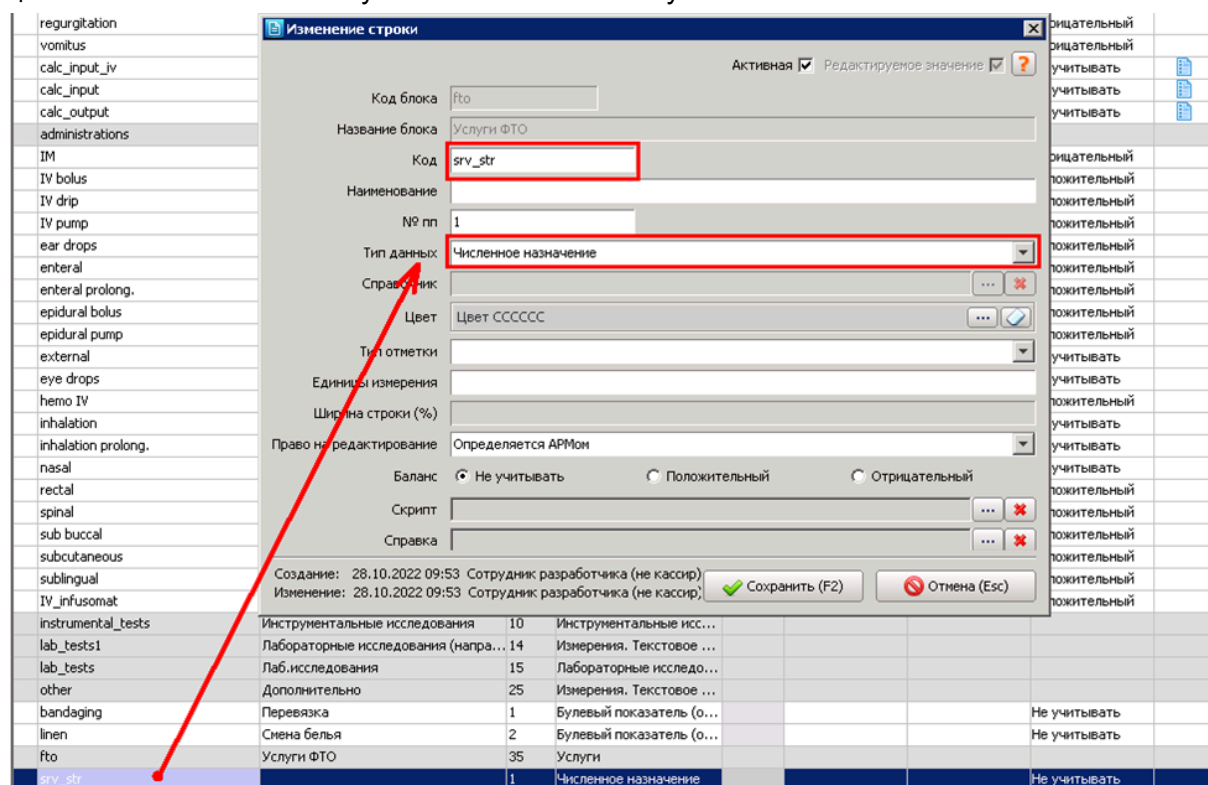
```

- В шаблоне листов назначений необходимо давить блок с «Видом отображения...» = «Услуги». В поле «Дополнительное условие» требуется указать условие фильтра услуг. Предлагается фильтровать по tag. Поэтому требуется ввести значение tag = 68 или tag IN (68) – по сути это условие для SELECT sql-запроса. В качестве примера в пункте 2 значение tag выяснили, что

он равен 68.



- В блок с услугами необходимо добавить одну строку. Она будет определять как будут отображаться услуги в листе назначений. Необходимо заполнить код (произвольно), тип данных выбрать «Численное значение», а также указать цвет. Остальные поля могут быть оставлены по умолчанию.



- При создании нового листа назначений редактируемого шаблона появится добавленный в шаблоне блок (если лист назначений уже был создан – воспользуйтесь функцией «Проверить соответствие листа назначений»

шаблону».

7. Кнопка «Новое назначение» открывает диалоговое окно с добавлением услуг.

Для настроек колонок используется параметр **322024**

Позиционный 4-значный параметр действует при добавлении/редактировании услуг в блоке ФТО.

Настраивает отображение и обязательность заполнения колонок Область, Интенсивность, Интенсивность (ед.), Аппарат.

Позиции:

1-я - поле "Область"

2-я - поле "Интенсивность"

3-я - поле "Интенсивность (ед.)"

4-я - поле "Аппарат"

Значения в позициях:

0 - поле скрыто

1 - поле отображается

2 - поле отображается и обязательно для заполнения

Примеры использования:

1111 - все колонки видимые, но не обязательные для заполнения

0000 - все колонки скрыты

2001 - обязательна для заполнения "Область", скрыты "Интенсивность" и "Интенсивность (ед.)", отображается и необязательная колонка "Аппарат"

8. После выбора услуги и режима назначений услуги добавляются в листе. Сохранение листа вызывает сохранение отметок в листе и создания необходимых связей для выставления счетов.

Режим: ВРАЧ	28.10.22 ПТ	29.10.22 СБ	30.10.22 ВС	31.10.22 ПН	01.11.22 ВТ	02.11.22 СР	03.11.22 ЧТ
	Н У Д В	Н У Д В	Н У Д В	Н У Д В	Н У Д В	Н У Д В	Н У Д В
Съедено	нл						
Диурез	нл						
Стул	раз						
Стул	нл						
Срыгивание	раз						
Рвота	нл						
Введено в/в	нл						
Получено всего	нл						
Выделено всего	нл						
скрыть неиспользуемые назначения новое назначение импорт добавить из шаблона Назначения							
новое исследование обновить показать все Инструментальные исследования							
Рентген							
Рентгенография легких (в 2 проекциях)							
новое исследование обновить показать все Лаб.исследования							
Дополнительно							
Перевязка							
Смена белья							
скрыть неиспользуемые назначения новое назначение Услуги ФТО							
Гемодиализ	За сеанс: 1 Режим: Через день		За сеанс: 1 Режим: Через день		За сеанс: 1 Режим: Через день		За сеанс: 1 Режим: Через день

Дополнительная информация может быть найдена в документе

<https://reshenie-soft.ru/doc/> 2.Руководства - 2.1 Медицинская подсистема - ЛИСТЫ и КАРТЫ НАЗНАЧЕНИЙ - "Амбулаторные листы назначений. Работа с услугами ФТО"