

年齡:18
身高:167
體重:55 (勻稱但不算瘦)
胸:D
膚色:一般常見膚色 不是特別白

眼型:偏圓 微微下垂的狗狗眼
瞳色:寶寶藍 (可以參考色卡#4370ef)

髮型:內彎的自然捲 長度快到肩膀 平瀏海 頭髮很蓬鬆所以跑起來時會像小狗耳朵一樣飄起來
(髮型的部分只要不要變成長髮 都可以做更動)
髮色:霧面的紫色(也可以參考色卡#a472cb、#7e5a91)
印象代表花:紫陽花

性格:總是面帶笑容, 有點古靈精怪的女孩, 喜歡惡作劇, 但不笑的時候臉很臭, 平常傻傻的有點少根經(一天到晚在找東西), 但其實是學霸的理科女子。興趣是吃東西, 時常可以看見他穿著實驗衣在走廊上奔跑 (科學特進班學生)
有在校外玩樂團 是樂團的主唱 曲風大約是像YOASOBI那種

有養一隻藍白加菲貓
是貓奴 看到貓咪週邊就會忍不住買下來



(@麻姆球)



@9u

校服

東京学芸大学附属高等学校 制服 (歡迎嘍主們自行換裝後面也有衣櫃可以參考)

裙長:膝上三分之一

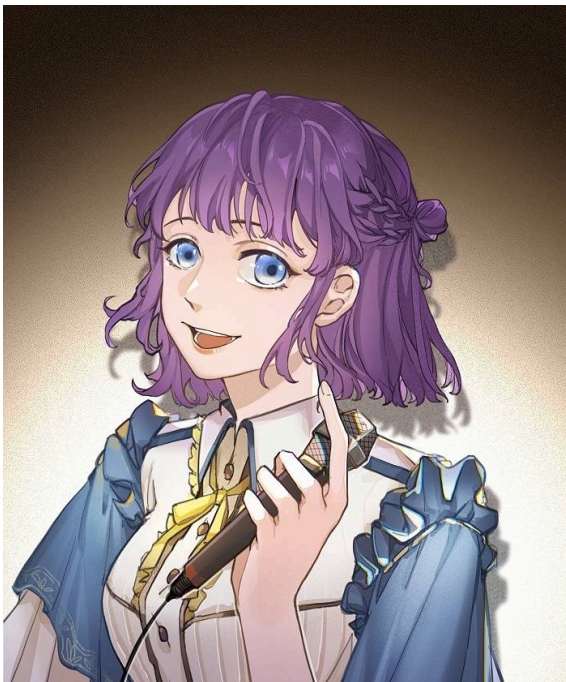
注意! 制服領子上有三條與蝴蝶結部分同色的線





@轉蛋

參考



@機台



@jy_1121



@ねこ涼

衣櫃

日常服



@群青



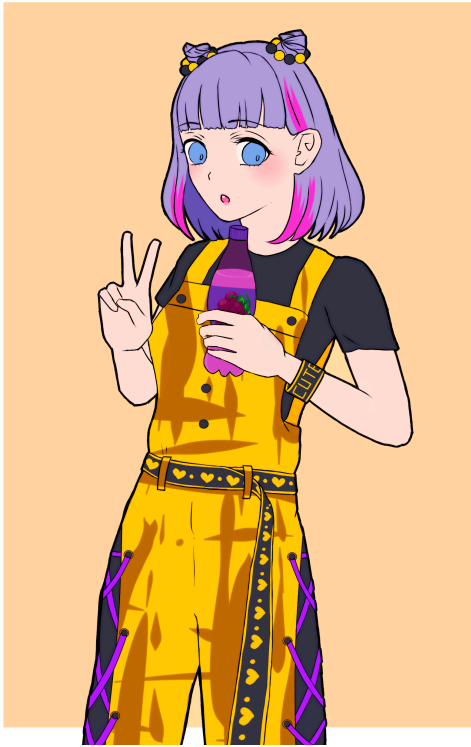
@伊嘎



@幸空



@菜菜



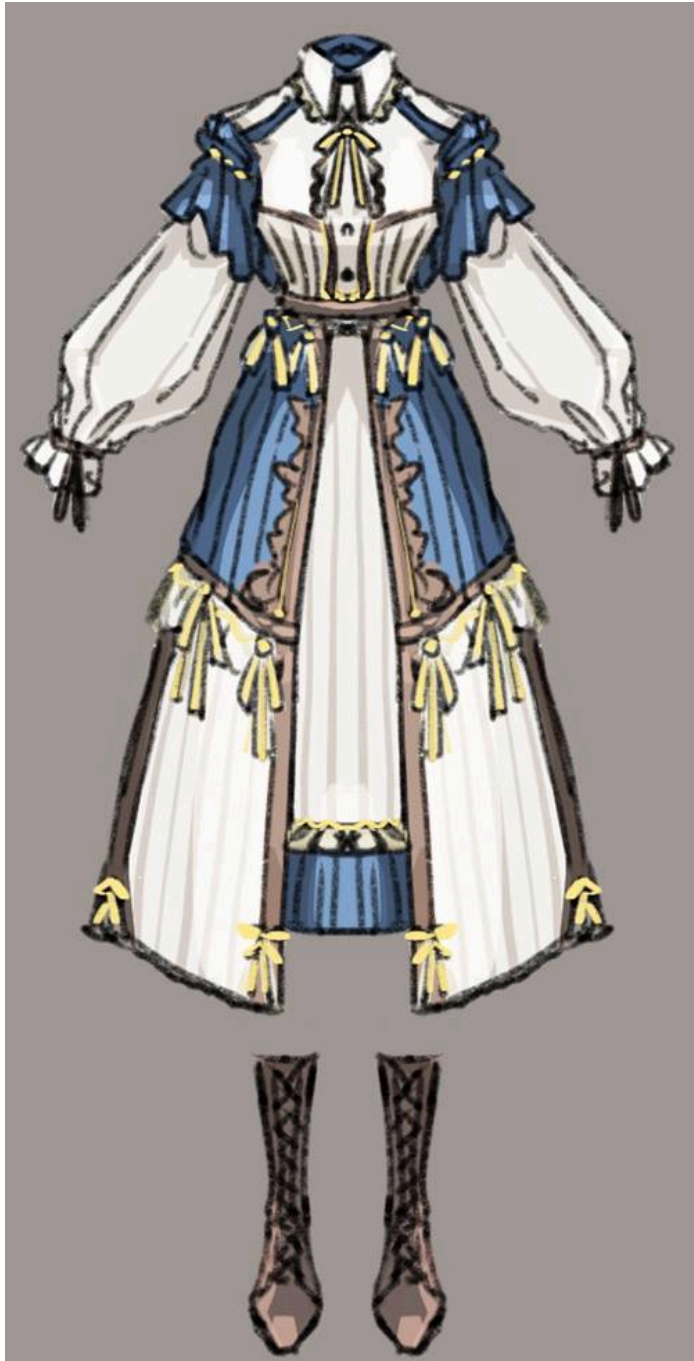
@由衣
(此套衣服可自行延伸、改色)

蘿莉塔與各種裙子



@xia110920

(細節可省略, 下方有花紋分解圖)



@機台



斗篷可脫



蝴蝶結是在斗篷上



膝上襪材質為紗
無彈性，僅襪口鬆緊



脫掉斗篷後可穿袖套
跟襪子為同款



脫掉斗篷後脖子上
可另外穿戴其他蝴蝶結
(蝴蝶結可隨意更換)

鞋子側面圖



脫掉斗篷ver



@一隻馬



@旅人



線稿@靴靴 上色@想加薪



@memetomatomori野生



@金盞 (沒畫到的地方可以自行延伸)



@KOiii (沒畫到的地方可以自行延伸)

舞台演出服



@伊嘎



@大海膽

蒸氣龐克



@柚雪

和服(改良式)



@四八



@撒



@burger2544

RPG paro

職業:法師射手(傷害很高血很薄)

槍可以放入不同的元素方塊,藉由本身的魔力注入槍中激發元素能量的釋放以得到不同效果(如:不同屬性的攻擊)

元素方塊收納於系在大腿的袋子中,元素方塊的大小大約像彈珠

種族:是花系的魔法師世家(人類),但角色主要是將魔力注入槍中做釋放,角色代表花為紫陽花

使用魔法時身上會出現植物圖騰(主要出現在四肢)



@鴿鴿

萬聖節paro



@衫sen

魔法少女paro

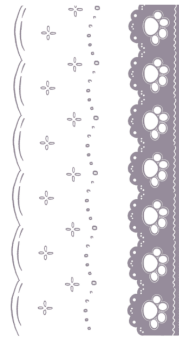
屬性:暗

魔法的技能:融合 利用將生命體與(非)生命體從分子層次打散後進行重組 成為自身的使魔



@MARIN

花紋分解圖



@xia110920