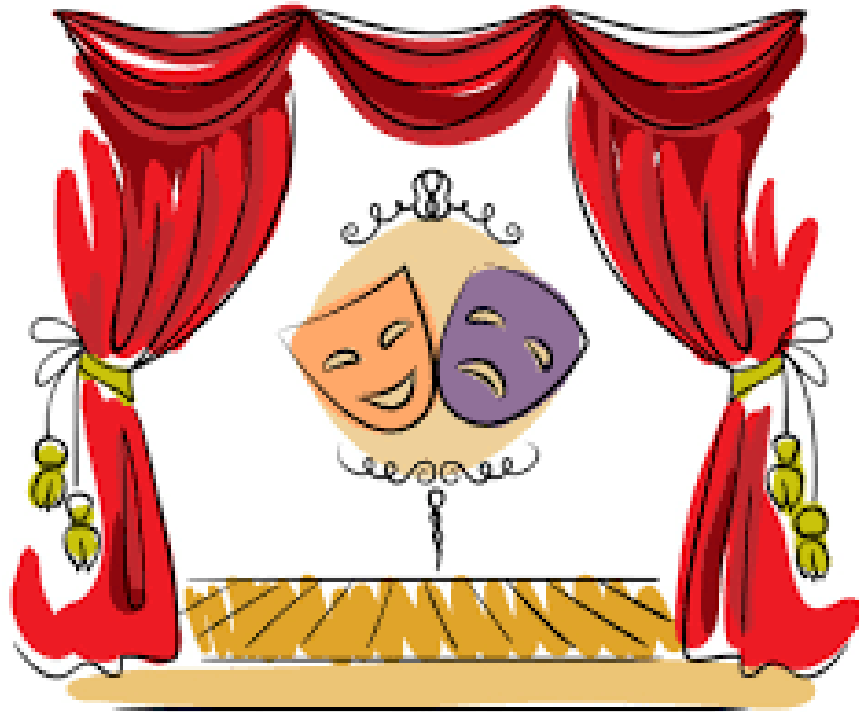


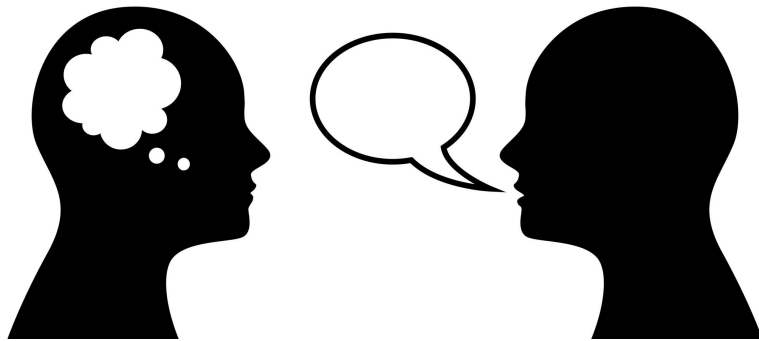
GÉNERO DRAMÁTICO



NICOLÁS TRUNCE
ZOA ELECTRICIDAD

¿QUÉ ES EL GÉNERO DRAMÁTICO?

EL GÉNERO DRAMÁTICO ES AQUEL QUE REPRESENTA ALGÚN EPISODIO O CONFLICTO DE LA VIDA DE LOS SERES HUMANOS POR MEDIO DEL DIÁLOGO DE LOS PERSONAJES.



ESTRUCTURA DE LA OBRA DRAMÁTICA

1. PRESENTACIÓN DEL CONFLICTO

EL CONFLICTO ES EL ORIGEN PARA UNA OBRA DRAMÁTICA. SI NO HAY CONFLICTO NO HAY DRAMA. EL CONFLICTO HACE REFERENCIA A LAS FUERZAS CONTRAPUESTAS (FUERZAS EN PUGNA) QUE HACEN AVANZAR EL DESARROLLO ARGUMENTAL DEL DRAMA.

APARECERÁN DOS POSTURAS CONTRARIAS, QUE HABRÁ QUE DESCUBRIR. PUEDEN MANIFESTARSE EXPLÍCITAMENTE O HALLARSE IMPLÍCITAS EN OTRAS SITUACIONES, ANTERIORES O POSTERIORES, DE LA OBRA.

LA PRESENTACIÓN DEL CONFLICTO CAMBIA DE ACUERDO A LA OBRA. PODEMOS DIFERENCIAR EN TÉRMINOS GENERALES, CUATRO ETAPAS:

EXPOSICIÓN O SITUACIÓN DEL PROTAGONISTA.

PROPÓSITO DEL PROTAGONISTA.

PRESENTACIÓN DEL OBSTÁCULO O MATERIA DEL CONFLICTO.

CHOQUE DE LAS DOS FUERZAS EN PUGNA.

2. DESARROLLO DE LA ACCIÓN DRAMÁTICA

LA REALIDAD DEL CONFLICTO AVANZA HASTA LLEGAR A UN DUELO DECISIVO DE LOS PERSONAJES Y SUS OBJECIONES. ES LO QUE SERÍA EL NUDO Y COINCIDE CON EL MOMENTO DE MAYOR TENSIÓN Y DONDE LA TRAMA SE COMPLICA.

ESTO ENTREGA LA DIMENSIÓN ARTÍSTICA A LA OBRA DE TEATRO. LOS DISTINTOS ESFUERZOS POR SUPERAR A LA FUERZA OPUESTA DAN LUGAR A UN PENSAMIENTO DRAMÁTICO.

CLIMAX

EXISTE OTRO PUNTO EN LA OBRA DRAMÁTICA LLAMADO CLÍMAX QUE ES EL MOMENTO MÁS TENSO DE LA OBRA DESPUÉS DE ESTE LA ACCIÓN DRAMÁTICA COMIENZA A BAJAR HASTA LLEGAR A UN PUNTO DE DESENLACE.

3. DESENLACE DE LA ACCIÓN DRAMÁTICA

ES EL MOMENTO EN QUE SE RESUELVE EL PROBLEMA PLANTEADO EN EL DESARROLLO DE LA OBRA

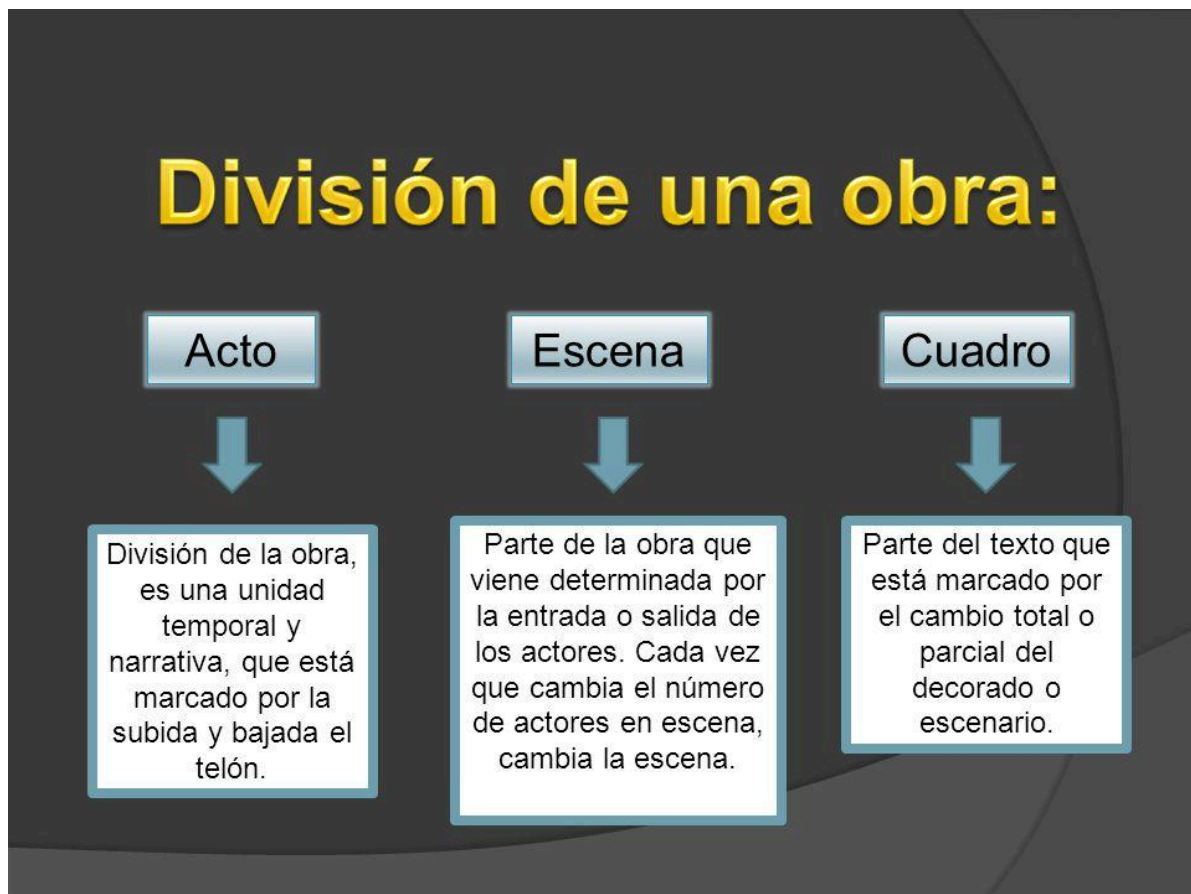


DIVISIÓN EXTERNA OBRA DRAMÁTICA

ACTO: DIVISIÓN MAYOR, SE CARACTERIZA POR EL CIERRE DEL TELÓN Y REPRESENTA CADA PARTE DE LA ESTRUCTURA INTERNA DE LA OBRA DRAMÁTICA.

ESCENA: SE CARACTERIZA POR LA ENTRADA O SALIDA DE PERSONAJES, ES DECIR, QUE CADA VEZ QUE ENTRA O SALE UN PERSONAJE SE CAMBIA DE ESCENA.

CUADRO: ES EL CAMBIO ESCENOGRÁFICO O DE AMBIENTACIÓN EN LA OBRA DRAMÁTICA.



OBRA TEATRAL:

UNA OBRA TEATRAL ES UN GÉNERO LITERARIO QUE ESTÁ CONSTITUIDO POR CONVERSACIONES ENTRE LOS PERSONAJES, ES DECIR, SE TRATA DE UNA NARRACIÓN EXPRESADA EN EL MODO COMPOSITIVO DEL DIÁLOGO. ES LA REPRESENTACIÓN DE LO ESCRITO POR EL DRAMATURGO EN EL GUIÓN DRAMÁTICO.



VIRTUALIDAD TEATRAL:

ES LA CAPACIDAD DE QUE "POSIBLEMENTE" EL GUIÓN CREADO POR EL DRAMATURGO SEA REPRESENTADO EN UN TEATRO.



OBRA TEATRAL

NIVEL O CATEGORÍAS DE LOS PERSONAJES

• **PRINCIPALES:** SON AQUELLOS SOBRE LOS QUE RECAE EL PESO DE LA ACCIÓN.

PUEDEN SER:

— **PROTAGONISTA:** ACTÚAN DE UNA FORMA. (DE ACUERDO A LA TÈSIS DEL AUTOR)

— **ANTAGONISTA:** ACTÚA DE FORMA CONTRARIA AL PROTAGONISTA.

• **SECUNDARIOS:** AYUDAN A LOS PRINCIPALES.

ESCENOGRAFÍA

COMPRENDE LOS SIGUIENTES CAMPOS:

• **DECORADOS:** ELEMENTOS NECESARIOS PARA AMBIENTAR EL ESCENARIO.

• **VESTUARIO:** PRENDAS Y ROPAS DE VESTIR.

• **ILUMINACIÓN:** LUCES Y ELEMENTOS LUMINOSOS PARA PROVOCAR EFECTOS: DÍA, NOCHE, TORMENTAS...

• **SONIDO:** MÚSICA Y EFECTOS SONOROS PARA COMPLEMENTAR LO QUE APARECE EN ESCENA: RUIDOS, ETC.

OBRAS MAYORES

TRAGEDIA

OBRA DRAMÁTICA DE ASUNTO SERIO EN QUE INTERVIENEN PERSONAJES NOBLES O ILUSTRES Y EN LA QUE EL PROTAGONISTA SE VE CONDUCTIDO, POR UNA PASIÓN O POR LA FATALIDAD, A UN DESENLACE FUNESTO; EN LA GRECIA ANTIGUA, TENÍA COMO OBJETO UN EFECTO PURIFICADOR EN EL ESPECTADOR.

COMEDIA

OBRA DRAMÁTICA, EN ESPECIAL LA QUE MUESTRA LO RIDÍCULO, CON ELEMENTOS QUE DIVIERTEN Y HACEN REÍR, Y CON UN DESENLACE FELIZ, DEJA UNA MORALEJA O ENSEÑANZA.

TRAGICOMEDIA O DRAMA

ES LA COMBINACIÓN DE LA TRAGEDIA Y LA COMEDIA DONDE PUEDE PASAR CUALQUIERA DE SUS DOS ACONTECIMIENTOS

The infographic features a title 'OBRAS MAYORES' in blue text within a dashed border at the top center. Below the title are three vertical columns, each with a colored header and a list of defining characteristics:

Tragedia	Comedia	Drama
<ul style="list-style-type: none">• Obra literaria que tiene un final doloroso (generalmente termina con la muerte de uno o más protagonistas de las obra).	<ul style="list-style-type: none">• Obra literaria que tiene como objetivo fundamental representar aspectos de la vida cotidiana del hombre y su final es feliz.	<ul style="list-style-type: none">• Obra literaria en la que combina la tragedia y la comedia.

OBRAS MENORES

EL AUTO SACRAMENTAL

USANDO SÍMBOLOS Y CON UN FONDO RELIGIOSO, DESARROLLA UNA ACCIÓN EN QUE INTERVIENEN PERSONAJES SOBRENATURALES O ABSTRACTOS (IRREALES) COMO LA FE, LA GRACIA Y EL PECADO, CON EL FIN PRINCIPAL DE RESALTAR EL SACRAMENTO DE LA EUCARISTÍA. UNO DE LOS MÁS CONOCIDOS AUTOS SACRAMENTALES ES EL GRAN TEATRO DEL MUNDO, DE PEDRO CALDERÓN DE LA BARCA.

EL PASO

ES UNA FARSA Y TAMBIÉN UNA PIEZA DRAMÁTICA BREVE.

EL ENTREMÉS

ES UN ACTO CÓMICO CORTO REFERIDO A UN ASUNTO DE CARÁCTER POPULAR, QUE SE REPRESENTA EN LOS ENTREACTOS DE LA OBRA PRINCIPAL. EJEMPLO: EL RETABLO DE LAS MARAVILLAS, DE MIGUEL DE CERVANTES.

EL SAINETE

ES UNA CORTA PIEZA TEATRAL DE CARÁCTER BURLESCO, QUE REFLEJA TIPOS Y COSTUMBRES POPULARES, EMPARENTADA CON LA ZARZUELA.

TAMBIÉN EXISTEN OTROS GÉNEROS QUE COMBINAN LAS ARTES DE LA REPRESENTACIÓN, COMO LOS SIGUIENTES:

LA ÓPERA

ES UN DRAMA MUSICAL CANTADO POR LOS ACTORES. PUEDE SER TRÁGICA O CÓMICA, E INCLUIR RECITATIVOS. EJEMPLOS HAY MUCHOS. EN EL SIGLO XIX, EN ITALIA SE ESCRIBIERON, ENTRE OTRAS, LA TRAVIATA Y RIGOLETTO, POR GIUSEPPE VERDI; Y EL BARBERO DE SEVILLA, DE JOAQUÍN ROSSINI. EN ALEMANIA TRISTÁN E ISOLDA Y PARSIFAL, DE RICHARD WAGNER. EN FRANCIA, CARMEN, DE GEORGES BIZET.

LA ZARZUELA

OBRA LITERARIO-MUSICAL, ORIGINARIA DE ESPAÑA, EN LA QUE SE ALTERNAN EL CANTO Y EL RECITADO O DECLAMACIÓN, COMO EN LA VERBENA DE LA PALOMA, CON LIBRETO DE RICARDO DE LA VEGA Y MÚSICA DE TOMÁS BRETÓN.

LA OPERETA

MÁS BREVE QUE LA ÓPERA, TRATA GENERALMENTE TEMAS DE AMOR, CON MÁS MÚSICA QUE RECITACIÓN, DESARROLLADOS EN FORMA OPTIMISTA, SENTIMENTAL Y PICARESCA. UN EJEMPLO ES EL MURCIÉLAGO, DE JOHANN STRAUSS.

COMEDIA MUSICAL

PIEZA TEATRAL PROCEDENTE DE ESTADOS UNIDOS, COMPUESTA POR DIÁLOGOS, NÚMEROS MUSICALES Y DANZAS.

BALLET CLÁSICO

ES LA REPRESENTACIÓN DE UN ARGUMENTO POR MEDIO DE LA DANZA Y MÚSICA.

TAMBIÉN EXISTEN OTRAS FORMAS DE REPRESENTAR UNA OBRA, COMO EL TEATRO DE MARIONETAS, EL DE TÍTERES, EL DE SOMBRAS Y EL DE MIMOS.

OTROS CONCEPTOS

APARTE

EL APARTE ES UN RECURSO DEL TEXTO DRAMÁTICO, COMO UNA SUERTE DE MONÓLOGO EN EL QUE EL PERSONAJE HABLA CONSIGO MISMO, SIMULANDO PENSAR EN VOZ ALTA, PARA SER OÍDO POR EL ESPECTADOR. SE SUPONE QUE LOS DEMÁS PERSONAJES PRESENTES EN LA ESCENA, SI LOS HUBIERA, NO PUEDEN OÍR DICHA ELOCUCIÓN.

SOLILOQUIO

EL CONCEPTO ESTÁ ASOCIADO AL MONÓLOGO Y AL PARLAMENTO DE ESTE TIPO QUE REALIZA UN PERSONAJE DE UNA OBRA DRAMÁTICA. EL SOLILOQUIO ES UN DISCURSO ININTERRUMPIDO (ES DECIR, NO APELA NI PERMITE QUE UN INTERLOCUTOR PARTICIPE O RESPONDA) QUE TRANSMITE PENSAMIENTOS O EMOCIONES.

MONOLOGO

EL MONÓLOGO ES UNA REFLEXIÓN O DISCURSO, GENERALMENTE CORTO, QUE SE PUEDE EXPRESAR EN VOZ ALTA PARA SÍ MISMO O BIEN ANTE UN AUDITORIO QUE NO INTERVENDRÁ, PRINCIPALMENTE, PORQUE QUIEN LO REALIZA NO DEJARÁ LUGAR PARA OPINIONES.

