

## Comandos escritos y de voz para la búsqueda de información en Google

info: Muestra información que Google tiene sobre una URL, incluyendo páginas relacionadas, caché y enlaces.

`info:example.com`

link: Encuentra páginas que enlazan a una URL específica (aunque es menos preciso y limitado).

`link:example.com`

allintext: Busca páginas que contienen todas las palabras indicadas en el texto del cuerpo de la página, sin importar el orden.

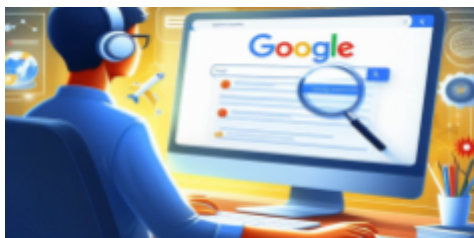
`allintext: inteligencia artificial futuro``info:example.com`

daterange: Filtra resultados dentro de un rango de fechas específico (se usa con fechas en formato juliano, por lo que es menos intuitivo).

`inteligencia artificial daterange:2459580-2459630`

Estos comandos permiten realizar búsquedas muy segmentadas y específicas que no son tan populares, pero son valiosos para investigadores, profesionales SEO y usuarios avanzados (Calameo, 2021; Kinsta, 2024; Mercately, 2024). filetype: para buscar tipos de archivo específicos (Juca Maldonado, 2023)

La búsqueda avanzada es una herramienta de Google diseñada para refinar y precisar los resultados de una búsqueda. En lugar de usar solo palabras clave, permite aplicar filtros específicos que ayudan a encontrar exactamente lo que necesitas.



### Autor y Bibliografía

- **Matteo Dúo (2020)** Operadores de Búsqueda de Google  
[https://www.google.com/advanced\\_search](https://www.google.com/advanced_search)