

ESCOLA MUNICIPAL RITA CARMELINDA ROCHA			
PROFESSOR(A): ISABELA MOREIRA			
Ano: 2021	3º Ciclo – 7º ano	Atividade Nº 5	Disciplina: Ciências
Turno: 1º	Data: 12/08/2021	(EF07CI40MG) Identificar as principais doenças causadas por vírus, bactérias, protozoários e fungos.	

Doenças causadas por protozoários e fungos.

Vamos relembra, novamente, conceitos fundamentais falados nas semanas anteriores: **agente etiológico** ou **patogênico** – é aquele que pode nos **causar doenças**. Nessa semana vamos falar sobre doenças causadas por dois tipos diferentes de agentes patogênicos: protozoários e fungos. Protozoários podem causar doenças que são chamadas de **protozooses**. Já os fungos podem causar doenças que são chamadas de **micoses** que podem ser superficiais, de pele, oportunistas, dentre outras.

Antes de falar dessas doenças, quero relembra mais alguns conceitos fundamentais:

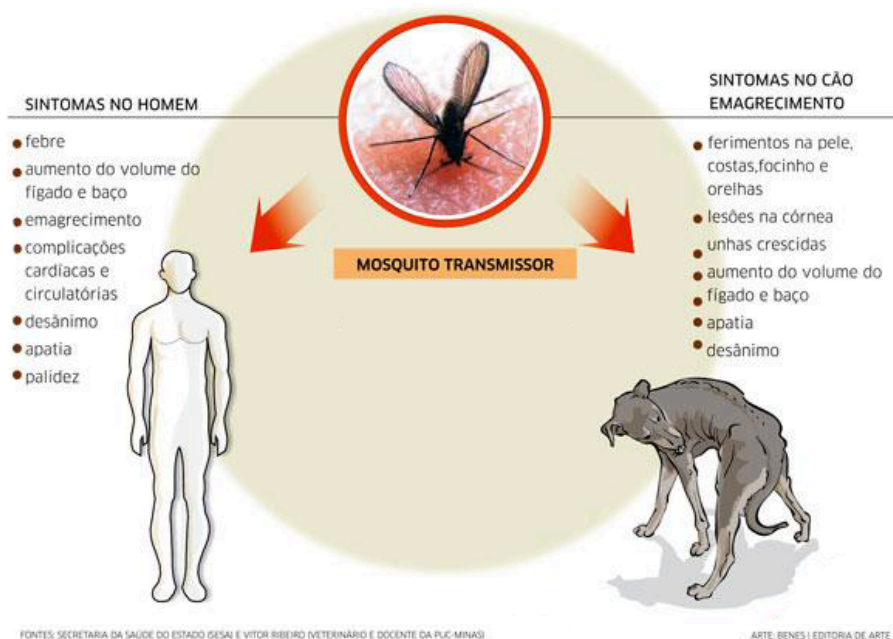
- **Modo de transmissão** – é a maneira pela qual o agente etiológico contamina as pessoas.
- **Vetor** – é o agente transmissor do agente etiológico.
- **Sintomas** – conjunto de sinais que indicam o desenvolvimento de uma doença.
- **Medidas profiláticas** – conjunto de ações que visam prevenção de uma doença.

A maioria dos protozoários não causam doenças aos seres humanos, mas vou apresentar três que têm importância epidemiológica no estado de Minas Gerais, começando pelo causador da **doença de Chagas**. Essa doença é causada por um protozoário chamado ***Trypanossoma cruzi***, e a transmissão para os seres humanos ocorre por meio de um **vetor**, o barbeiro, que é um inseto hematófago, ou seja, se alimenta de sangue, e ao realizar a hematofagia, ele deposita fezes contaminadas próximo ao local da picada. Os protozoários presentes nas fezes conseguem, assim, entrar pela ferida e contaminar a pessoa. Essa doença não tem cura e pode causar alterações cardíacas, pois promove aumento do coração. Para evitar essa doença é preciso evitar que o inseto vetor se instale em casa, usar telas nas portas e janelas e cortinados sobre a cama.

Um outro protozoário patogênico é a ***Entamoeba histolytica***, um protozoário de veiculação hídrica, causador da **amebíase**. Cistos da ameba são eliminados pelas fezes de pessoas contaminadas e podem cair na água e ser ingeridos por outra pessoa. Dores abdominais, cólicas

e diarreias são os principais sintomas dessa doença. Saneamento básico, lavar bem os alimentos antes de ingerir são as principais medidas profiláticas dessa doença. Na falta de saneamento básico, deve-se ferver a água e evitar ingestão de alimentos crus.

Leishmania sp. são espécies de protozoários que causam **leishmaniose**. A leishmaniose afeta humanos, podendo ser de dois tipos: tegumentar e visceral; e cães domésticos. A transmissão ocorre por meio da picada de um inseto chamado mosquito palha, da espécie *Lutzomyia sp.* É importante salientar que os cães não transmitem os protozoários. Os cães domésticos devem ser vacinados para frear a disseminação dessa doença. Não há vacinas para humanos, portanto, além de vacinar seus cães, deve-se evitar contato com o inseto vetor usando repelentes, telas nas janelas e portas.



Fonte: disponível em: < <https://www.laboratoriosapaulo.com.br/noticia/leishmaniose-visceral-calazar/> >.

Acesso em 13 de maio de 2021.

Os fungos são organismos que podem ser uni ou pluricelulares. Eles ocorrem nos ecossistemas associados a outros organismos, decompondo matéria orgânica, dentre outras funções. Alguns podem causar doenças aos seres humanos, sendo as mais comuns as **micoses de pele**. A micose gera vermelhidão, coceira e descamação da pele. Pode atingir qualquer lugar do corpo, mas é mais comum em regiões úmidas. Os fungos preferem se reproduzir em regiões de produção de suor, calor e menos expostas. Existem pomadas com medicamentos específicos para tratamento da micose.

Naturalmente existe um tipo de fungo que vive no canal vaginal das mulheres chamado **Cândida albicans**. O estresse, uso excessivo de antibióticos, higiene íntima precária e relações sexuais desprotegidas pode causar crescimento excessivo desse fungo e gerar uma doença conhecida

como **candidíase**. Os sintomas dessa doença são muito característicos, incluindo, coceira, ardência e a produção de corrimento de cor branca. É importante procurar um médico quando esses sintomas aparecerem.

ATIVIDADES

1- Relacione as doenças a seguir com seus respectivos agentes etiológicos:

- | | |
|-----------------------------------|-----------------------|
| (A) <i>Trypanossoma cruzi.</i> | () Leishmaniose. |
| (B) <i>Entamoeba histolytica.</i> | () Doença de Chagas. |
| (C) <i>Leishmania sp.</i> | () Candidíase. |
| (D) <i>Cândida albicans.</i> | () Amebíase. |

2- A doença de Chagas é causada por um protozoário e pode ser assintomática, podendo levar anos para se manifestar. Os parasitas provocam aumento do coração, podendo causar insuficiência cardíaca. Explique a forma de transmissão do protozoário causador da doença de Chagas e indique duas medidas profiláticas.

QUESTÃO 3 João observou que seu cão apresenta feridas na pele, unhas crescidas, apatia, desânimo e resolveu levá-lo ao veterinário. Através de exames específicos o veterinário fechou o diagnóstico de leishmaniose canina. Preocupada, a mãe de João perguntou ao veterinário se o cão poderia transmitir a doença para o João. Com base no que se sabe sobre a transmissão dessa doença, o que o veterinário deve responder para a mãe de João?

- A) Não. A transmissão do parasita só ocorre quando um barbeiro pica o cão doente e depois pica uma pessoa.
- B) Não. A leishmaniose não é considerada uma doença infectocontagiosa.
- C) Sim. O cão pode transmitir a *Leishmania sp.* por meio de mordida.
- D) Não. A transmissão do parasita só ocorre quando um mosquito pica um cão doente e depois pica uma pessoa.