

## ПРАКТИЧЕСКОЕ ЗАНЯТИЕ

### «Улучшим зрение»


**Тема программы:** Создание многослойного изображения

**Тема работы:** Операции со слоями. Использование фильтров, стилей слоя

### ХОД РАБОТЫ:



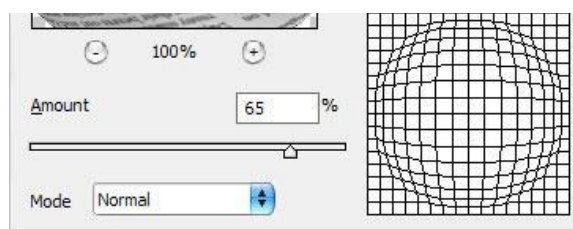
**Шаг 1.** Загрузить изображение (карта.jpg – папка Архив)

**Шаг 2.** Создать круглое выделение, используя **Овальное выделение**  (*Elliptical Marquee Tool*)

**Шаг 3.** Выполнить **Ctrl+J** для дублирования выделенной зоны на новый слой

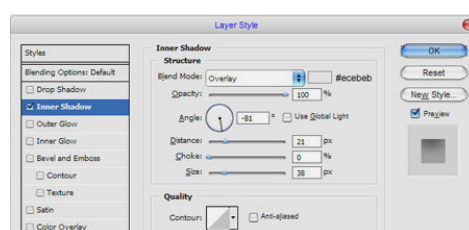
**Шаг 4.** Вернуться к оригинальному слою и немного уменьшить его



**Шаг 5.** Перейти к слою с копированным фрагментом и загрузите выделение **Выделение — Загрузить выделенную область** (*Select - Load Selection*), затем примените **Фильтр — Дисторсия — Сферизация** (*Filter - Distort - Spherize*) со следующими настройками:

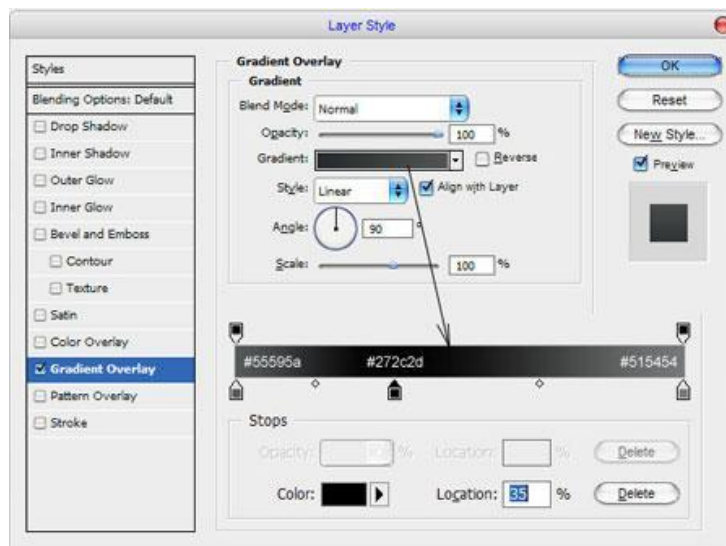



**Шаг 6.** Снять выделение, нажав **Ctrl+D**, и применить **Фильтр — Резкость — Резкость** (*Filter - Sharpen - Sharpen*) к нашему слою




**Шаг 7.** Применить к текущему слою стиль **Внутренняя тень** (*Inner Shadow*)



- Шаг 8.** Добавить немного бликов нашей лупе, для этого создать новый слой, выбрать **Овальное выделение**  (*Elliptical Marquee Tool*) и сделать выделение и залить его белым цветом
- Шаг 9.** Снять выделение и применить **Фильтр — Размытие — Размытие по Гауссу** (*Filter - Blur - Gaussian Blur*) с радиусом около 15 пикселей и размыть эллипс
- Шаг 10.** Затем использовать **Овальное выделение**  (*Elliptical Marquee Tool*) для создания еще одного блика, но намного меньшего на новом слое
- Шаг 11.** Необходимо создать оправу и ручку к линзе. Сделать новое выделение, затем создать новый слой и заполнить выделение цветом **#272c2d**
- Шаг 12.** После этого использовать **Выделение — Модификация — Сжать** (*Select - Modify - Contract*) и сжать выделение на 4 пикселя, нажать клавишу Delete, чтобы очистить выделенную зону
- Шаг 13.** Снимите выделение **Ctrl+D**, затем копируйте слой **Ctrl+J** и сдвиньте нижний слой на 3 пикселя вниз. Теперь примените к нижнему слою стиль **Наложение градиента** (*Gradient Overlay*)



- Шаг 14.** Дублировать текущий слой еще раз и сдвинуть его на 3 пикселя вниз, затем дублировать и сдвинуть вниз на 3 пикселя еще раз
- Шаг 15.** Объедините все части оправы вместе
- Шаг 16.** Придать немного больше блеска нашему стеклу. Для этого создать новый слой, и создать выделение, используя **Овальное выделение**  (*Elliptical Marquee Tool*). Затем заполните это выделение градиентом от белого к прозрачному
- Шаг 17.** Сдвинуть выделенную зону на 5 пикселей вправо и вниз, после этого нажать клавишу **Delete**, чтобы очистить выделение
- Шаг 18.** Снять выделение **Ctrl+D** и применить **Фильтр — Размытие — Размытие по Гауссу** (*Filter - Blur - Gaussian Blur*) с радиусом около 1 пикселя
- Шаг 19.** Пришло время создать ручку нашей лупы. Использовать **Прямоугольное выделение** (*Rectangular Marquee Tool*) и создать выделенную область и заполнить ее на новом слое цветом **#dfdfdf**

- Шаг 20.** После этого использовать **Затемнитель**  (*Burn Tool*) с настройками: средние тона (*Midtones*) и экспозицией 100% и твердой круглой кистью около 10 пикселей, удерживая клавишу Shift создать первую темную линию
- Шаг 21.** Уменьшить размер кисти до 4 пикселей и проведите еще более темную линию
- Шаг 22.** После этого создать еще одно выделение такой же толщины как и предыдущее и заполнить его цветом **#515557**
- Шаг 23.** Выбрать **Затемнитель**  (*Burn Tool*) с настройками: средние тона (*Midtones*) и экспозицией 100%, чтобы снова добавить несколько темных линий
- Шаг 24.** После этого взять **Осветлитель**  (*Dodge Tool*) (средние тона (*Midtones*), экспозиция 70%) и твердой круглой кистью добавить блики
- Шаг 25.** Ручка лупы готова, нужно снять выделение **Выделение — Снять выделение (Select - Deselect)**, затем, используя **Редактирование — Свободная трансформация (Edit - Free Transform)**, повернуть и сдвинуть ручку в нужное нам положение